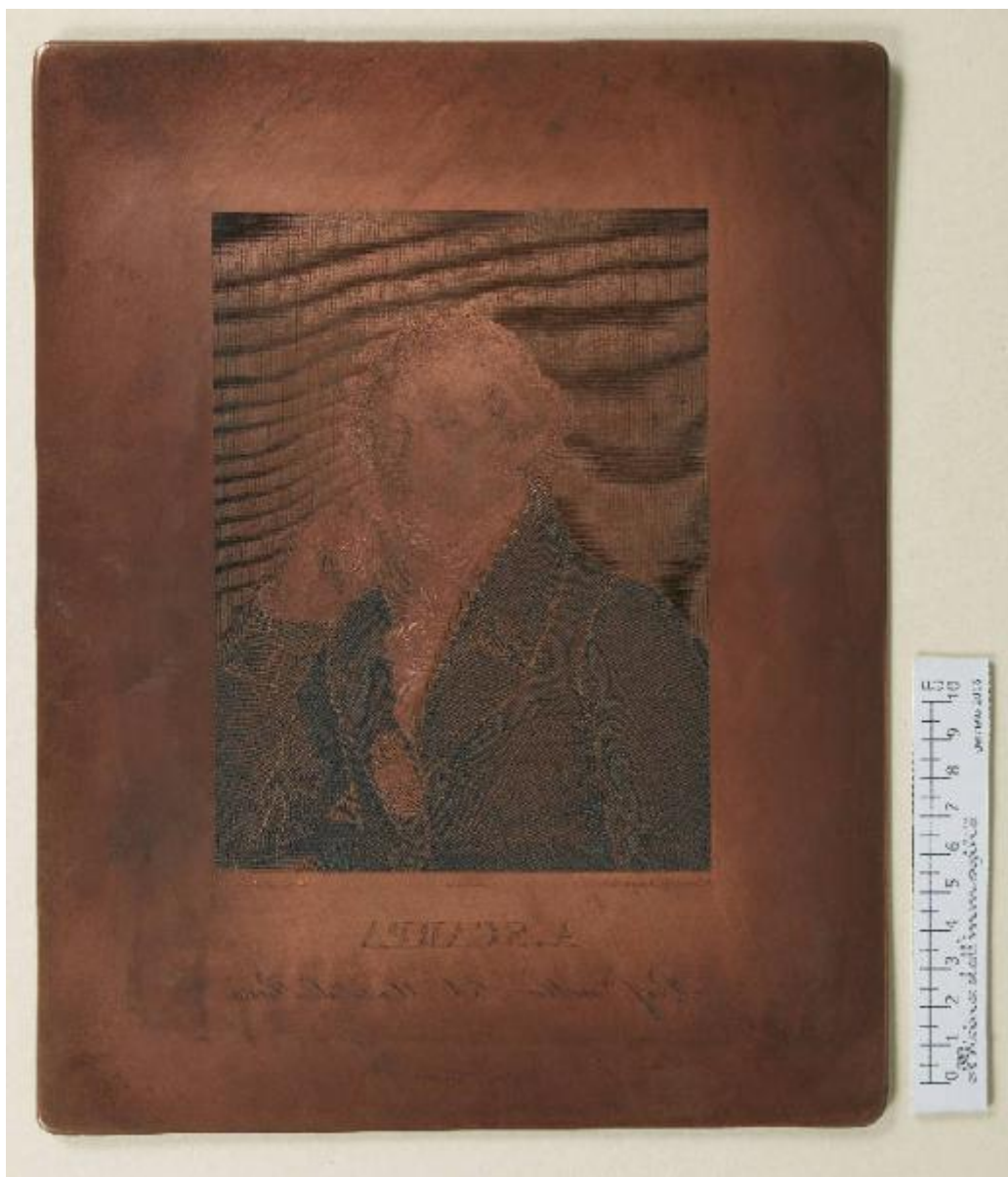


# A. Scarpa

## Garavaglia, Giovita



Link risorsa: <https://www.lombardiabeniculturali.it/stampe/schede/H0240-00296/>

Scheda SIRBeC: <https://www.lombardiabeniculturali.it/stampe/schede-complete/H0240-00296/>

## CODICI

Unità operativa: H0240

Numero scheda: 296

Codice scheda: H0240-00296

Tipo scheda: MI

Livello ricerca: P

### CODICE UNIVOCO

Codice regione: 03

Numero catalogo generale: 02155643

Ente schedatore: R03/ Raccolta delle Stampe Achille Bertarelli

Ente competente: S27

## RELAZIONI

### RELAZIONI CON ALTRI BENI

Tipo relazione: correlazione

Tipo scheda: S

Codice IDK della scheda correlata: H0240-00300

## OGGETTO

### OGGETTO

Definizione: matrice

Disponibilità del bene: reale

### SOGGETTO

Categoria generale: ritratto

Identificazione: ritratto di Antonio Scarpa

Titolo: Ritratto di Antonio Scarpa

Titolo proprio: A. Scarpa

Tipo titolo: desunto dalla matrice

## LOCALIZZAZIONE GEOGRAFICO-AMMINISTRATIVA

## INDICAZIONE DEL CONTENITORE FISICO

Codice del contenitore fisico: 19

Categoria del contenitore fisico: architettura

## LOCALIZZAZIONE GEOGRAFICO-AMMINISTRATIVA ATTUALE

Stato: Italia

Regione: Lombardia

Provincia: MI

Nome provincia: Milano

Codice ISTAT comune: 015146

Comune: Milano

## COLLOCAZIONE SPECIFICA

Tipologia: castello

Denominazione: Castello Sforzesco - complesso

Indirizzo: Piazza Castello

Denominazione struttura conservativa - livello 1: Civiche Raccolte Grafiche e Fotografiche del Castello Sforzesco

Denominazione struttura conservativa - livello 2: Raccolta delle Stampe Achille Bertarelli

Tipologia struttura conservativa: museo

## DATI PATRIMONIALI E COLLEZIONI

### INVENTARIO [1 / 2]

Denominazione: Registro di carico

Data: 1957

Numero: Reg. Ingr. 2744

### INVENTARIO [2 / 2]

Denominazione: Registro di carico

Data: 1927-

Numero: Reg. Ingr. 9658/70

## CRONOLOGIA

### CRONOLOGIA GENERICA

Secolo: sec. XIX

### CRONOLOGIA SPECIFICA

Da: 1816

Validità: post

A: 1816

Validità: ante

Motivazione cronologia: data

## DEFINIZIONE CULTURALE

### AUTORE [1 / 3]

Ruolo: incisore

Nome di persona o ente: Garavaglia, Giovita

Tipo intestazione: P

Dati anagrafici/Periodo di attività: 1790-1835

Codice scheda autore: H0080-00791

Motivazione dell'attribuzione: firma

### AUTORE [2 / 3]

Ruolo: disegnatore

Nome di persona o ente: Garavaglia, Giovita

Tipo intestazione: P

Dati anagrafici/Periodo di attività: 1790-1835

Codice scheda autore: H0080-00791

Motivazione dell'attribuzione: firma

### AUTORE [3 / 3]

Ruolo: inventore

Nome di persona o ente: Garavaglia, Giovita

Tipo intestazione: P

Dati anagrafici/Periodo di attività: 1790-1835

Codice scheda autore: H0080-00791

Motivazione dell'attribuzione: firma

Senza indicazioni editoriali: senza indicazioni editoriali

### STATO DELL' OPERA

Stato: secondo stato su due (secondo Tosi)

Specifiche: il primo stato è avanti lettera

## DATI TECNICI

### MATERIA E TECNICA

Materia: rame

Tecnica [1 / 2]: aquaforte

Tecnica [2 / 2]: bulino

### MISURE

Unità: mm

Altezza: 285

Larghezza: 224

Indicazioni sul soggetto: Ritratti: Antonio Scarpa.

## DATI ANALITICI

### ISCRIZIONI [1 / 3]

Classe di appartenenza: indicazione di responsabilità

Tecnica di scrittura: a incisione

Tipo di caratteri: corsivo

Posizione: sotto la parte incisa

Trascrizione: Giovita Garavaglia dal vivo disegnò, ed incise

### ISCRIZIONI [2 / 3]

Classe di appartenenza: di titolazione

Tecnica di scrittura: a incisione

Tipo di caratteri: lettere capitali/ corsivo

Posizione: in basso al centro

Trascrizione: A. SCARPA / Prof.re nella R.C. Univ.tà di Pavia

### ISCRIZIONI [3 / 3]

Classe di appartenenza: documentaria

Tecnica di scrittura: a incisione

Tipo di caratteri: corsivo

Posizione: sotto il titolo

Trascrizione: Pub. in Milano 1816-

## CONSERVAZIONE

### STATO DI CONSERVAZIONE

Data: 2015

Stato di conservazione: discreto

Indicazioni specifiche: Ossidazioni. Imbarcatura.

Fonte: osservazione diretta

## CONDIZIONE GIURIDICA E VINCOLI

### CONDIZIONE GIURIDICA

Indicazione generica: proprietà Ente pubblico territoriale

Indicazione specifica: Comune di Milano

Indirizzo: Piazza della Scala, 2 - 20121 Milano

### ACQUISIZIONE

Tipo acquisizione: donazione

Nome: Grandi, Filippo (e sorelle)

Data acquisizione: 1957

Luogo acquisizione: MI/ Milano

Note: fonte: Registro di carico della Raccolta delle Stampe in Milano, vol. XIII, n. 2744 (23 gennaio 1957)

## FONTI E DOCUMENTI DI RIFERIMENTO

### DOCUMENTAZIONE FOTOGRAFICA

Codice univoco della risorsa: SC\_MI\_H0240-00296\_IMG-0000152180

Genere: documentazione allegata

Tipo: fotografia digitale colore

Codice identificativo: Lastre calcografiche 70

Collocazione del file nell'archivio locale: matrici

Nome del file originale: Lastre calcografiche 70.jpg

### BIBLIOGRAFIA [1 / 3]

Genere: bibliografia specifica

Autore: Le Blanc C.

Titolo libro o rivista: Manuel de l'amateur d'estampes

Luogo di edizione: Parigi

Anno di edizione: 1854-1890

Codice scheda bibliografia: H0080-00032

V., pp., nn.: v. II p. 268 n. 16

### **BIBLIOGRAFIA [2 / 3]**

Genere: bibliografia specifica

Autore: Apell A.

Titolo libro o rivista

Handbuch für Kupferstichsammler oder Lexikon der vorzüglichsten kupferstecher des XIX. Jahrhunderts

Luogo di edizione: Leipzig

Anno di edizione: 1880

Codice scheda bibliografia: H0240-00004

V., pp., nn.: p. 171 n. 25

### **BIBLIOGRAFIA [3 / 3]**

Genere: bibliografia specifica

Autore: Tosi T.

Titolo libro o rivista: Giovita Garavaglia (1790-1835): note critiche e catalogo delle incisioni

Luogo di edizione: Como

Anno di edizione: 2000

Codice scheda bibliografia: H0240-00013

V., pp., nn.: p. 36 n. 31

## **COMPILAZIONE**

### **COMPILAZIONE**

Anno di redazione: 2015

Ente compilatore: Raccolta delle Stampe Achille Bertarelli

Nome: Alberti, Alessia

Funzionario responsabile: Mori, Giovanna