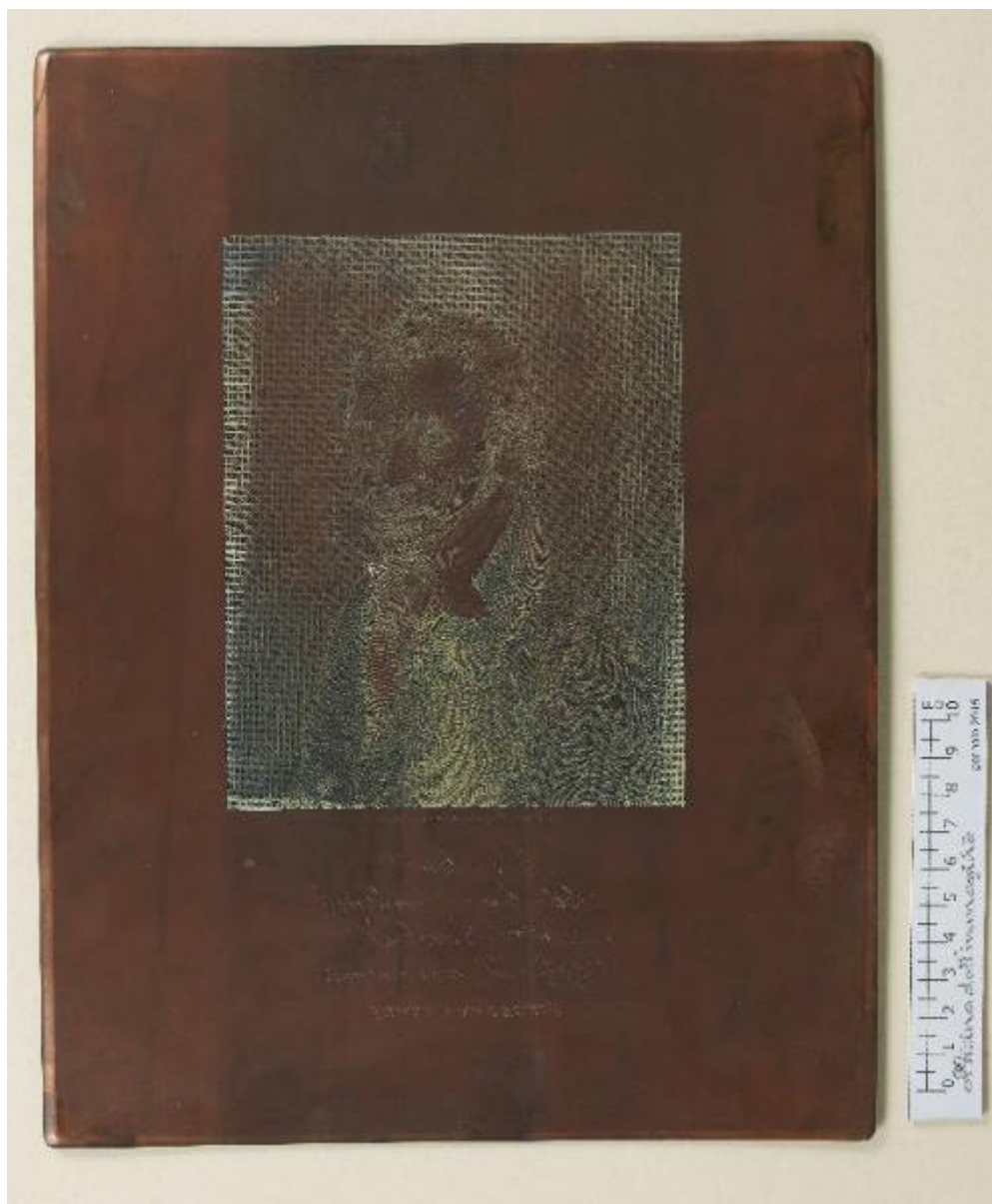


# Giuseppe Longhi

Jesi, Samuele



Link risorsa: <https://www.lombardiabeniculturali.it/stampe/schede/H0240-00301/>

Scheda SIRBeC: <https://www.lombardiabeniculturali.it/stampe/schede-complete/H0240-00301/>

## CODICI

Unità operativa: H0240

Numero scheda: 301

Codice scheda: H0240-00301

Tipo scheda: MI

Livello ricerca: P

### CODICE UNIVOCO

Codice regione: 03

Numero catalogo generale: 02155648

Ente schedatore: R03/ Raccolta delle Stampe Achille Bertarelli

Ente competente: S27

## RELAZIONI

### RELAZIONI CON ALTRI BENI [1 / 5]

Tipo relazione: correlazione

Tipo scheda: S

Codice IDK della scheda correlata: H0240-00302

### RELAZIONI CON ALTRI BENI [2 / 5]

Tipo relazione: correlazione

Tipo scheda: S

Codice IDK della scheda correlata: H0240-00303

### RELAZIONI CON ALTRI BENI [3 / 5]

Tipo relazione: correlazione

Tipo scheda: S

Codice IDK della scheda correlata: H0240-00304

### RELAZIONI CON ALTRI BENI [4 / 5]

Tipo relazione: correlazione

Tipo scheda: S

Codice IDK della scheda correlata: H0240-00692

### RELAZIONI CON ALTRI BENI [5 / 5]

Tipo relazione: correlazione

Tipo scheda: S

Codice IDK della scheda correlata: H0240-00693

## OGGETTO

### OGGETTO

Definizione: matrice

Disponibilità del bene: reale

### SOGGETTO

Categoria generale: ritratto

Identificazione: ritratto di Giuseppe Longhi

Titolo: Ritratto di Giuseppe Longhi

Titolo proprio: Giuseppe Longhi

Tipo titolo: desunto dalla matrice

## LOCALIZZAZIONE GEOGRAFICO-AMMINISTRATIVA

### INDICAZIONE DEL CONTENITORE FISICO

Codice del contenitore fisico: 19

Categoria del contenitore fisico: architettura

### LOCALIZZAZIONE GEOGRAFICO-AMMINISTRATIVA ATTUALE

Stato: Italia

Regione: Lombardia

Provincia: MI

Nome provincia: Milano

Codice ISTAT comune: 015146

Comune: Milano

### COLLOCAZIONE SPECIFICA

Tipologia: castello

Denominazione: Castello Sforzesco - complesso

Indirizzo: Piazza Castello

Denominazione struttura conservativa - livello 1: Civiche Raccolte Grafiche e Fotografiche del Castello Sforzesco

Denominazione struttura conservativa - livello 2: Raccolta delle Stampe Achille Bertarelli

Tipologia struttura conservativa: museo

Altra denominazione [1 / 5]: Castello di Porta Giovia

Altra denominazione [2 / 5]: Castello di Porta Giovia

Altra denominazione [3 / 5]: Castello di Porta Giovia

Altra denominazione [4 / 5]: Castello di Porta Giovia

Altra denominazione [5 / 5]: Castello di Porta Giovia

## DATI PATRIMONIALI E COLLEZIONI

### INVENTARIO [1 / 2]

Denominazione: Registro di carico

Data: 1957

Numero: Reg. Ingr. 2744

### INVENTARIO [2 / 2]

Denominazione: Registro di carico

Data: 1927-

Numero: Reg. Ingr. 9658/71

## CRONOLOGIA

### CRONOLOGIA GENERICA

Secolo: sec. XIX

Frazione di secolo: prima metà

### CRONOLOGIA SPECIFICA

Da: 1800

Validità: post

A: 1850

Validità: ante

Motivazione cronologia: attività incisore

## DEFINIZIONE CULTURALE

### AUTORE [1 / 3]

Ruolo: incisore

Nome di persona o ente: Jesi, Samuele

Tipo intestazione: P

Dati anagrafici/Periodo di attività: 1788-1853

Codice scheda autore: H0170-00517

Motivazione dell'attribuzione: firma

**AUTORE [2 / 3]**

Ruolo: disegnatore

Nome di persona o ente: Jesi, Samuele

Tipo intestazione: P

Dati anagrafici/Periodo di attività: 1788-1853

Codice scheda autore: H0170-00517

Motivazione dell'attribuzione: firma

**AUTORE [3 / 3]**

Ruolo: inventore

Nome di persona o ente: Jesi, Samuele

Tipo intestazione: P

Dati anagrafici/Periodo di attività: 1788-1853

Codice scheda autore: H0170-00517

Motivazione dell'attribuzione: firma

Senza indicazioni editoriali: senza indicazioni editoriali

**STATO DELL' OPERA**

Stato: secondo stato su due

Specifiche

I stato: con l'indicazione di responsabilità, precedente la dedica (RI p. 104-38/39) ; II, con la dedica (RI p. 104-36).

**DEDICA**

Fonte: iscrizione

Nome del dedicante: Jesi, Samuele

Nome del dedicatario: Anderloni, Pietro

**DATI TECNICI**

**MATERIA E TECNICA**

Materia: rame

Tecnica [1 / 2]: acquaforte

Tecnica [2 / 2]: bulino

### MISURE

Unità: mm

Altezza: 298

Larghezza: 226

Indicazioni sul soggetto: Ritratti: Giuseppe Longhi.

## DATI ANALITICI

### ISCRIZIONI [1 / 2]

Classe di appartenenza: indicazione di responsabilità

Tecnica di scrittura: a incisione

Tipo di caratteri: corsivo

Posizione: sotto la parte incisa, al centro

Trascrizione: Samuel Jesi dal vero dis: e incise

### ISCRIZIONI [2 / 2]

Classe di appartenenza: dedicatoria

Tecnica di scrittura: a incisione

Tipo di caratteri: corsivo/ lettere capitali

Posizione: in basso al centro

Trascrizione: S. Jesi / All' Amico e Condiscepolo / Pietro Anderloni / L'Effigie dell'ottimo Maestro / GIUSEPPE LONGHI

Notizie storico-critiche

Attraverso cinque esemplari, presso la Raccolta Bertarelli sono documentati due diversi stati della stampa: il primo con le sole indicazioni di responsabilità, l'altro con aggiunta la dedicatoria di Jesi al condiscipolo di Longhi Pietro Anderloni.

## CONSERVAZIONE

### STATO DI CONSERVAZIONE

Data: 2015

Stato di conservazione: mediocre

Indicazioni specifiche: Ossidazioni.

Fonte: osservazione diretta

## CONDIZIONE GIURIDICA E VINCOLI

### CONDIZIONE GIURIDICA

Indicazione generica: proprietà Ente pubblico territoriale

Indicazione specifica: Comune di Milano

Indirizzo: Piazza della Scala, 2 - 20121 Milano

### ACQUISIZIONE

Tipo acquisizione: donazione

Nome: Grandi, Filippo (e sorelle)

Data acquisizione: 1957

Luogo acquisizione: MI/ Milano

Note: fonte: Registro di carico della Raccolta delle Stampe in Milano, vol. XIII, n. 2744 (23 gennaio 1957)

## FONTI E DOCUMENTI DI RIFERIMENTO

### DOCUMENTAZIONE FOTOGRAFICA

Codice univoco della risorsa: SC\_MI\_H0240-00301\_IMG-0000152183

Genere: documentazione allegata

Tipo: fotografia digitale colore

Codice identificativo: Lastre calcografiche 71

Collocazione del file nell'archivio locale: matrici

Nome del file originale: Lastre calcografiche 71.jpg

### BIBLIOGRAFIA [1 / 3]

Genere: bibliografia specifica

Autore: Le Blanc C.

Titolo libro o rivista: Manuel de l'amateur d'estampes

Luogo di edizione: Parigi

Anno di edizione: 1854-1890

Codice scheda bibliografia: H0080-00032

V., pp., nn.: v. II p. 429 n. 6

### BIBLIOGRAFIA [2 / 3]

Genere: bibliografia specifica

Autore: Apell A.

Titolo libro o rivista

Handbuch für Kupferstichsammler oder Lexikon der vorzüglichsten kupferstecher des XIX. Jahrhunderts

Luogo di edizione: Leipzig

Anno di edizione: 1880

Codice scheda bibliografia: H0240-00004

V., pp., nn.: p. 208 n. 12

**BIBLIOGRAFIA [3 / 3]**

Genere: bibliografia specifica

Autore: Crespi A.

Titolo libro o rivista: Giuseppe Longhi 1766-1831 e la Scuola d'Incisione dell'Accademia di Brera

Luogo di edizione: Monza

Anno di edizione: 1999

Codice scheda bibliografia: H0240-00007

V., pp., nn.: p. 150 n. 4

## COMPILAZIONE

### COMPILAZIONE

Anno di redazione: 2015

Ente compilatore: Raccolta delle Stampe Achille Bertarelli

Nome: Alberti, Alessia

Funzionario responsabile: Mori, Giovanna