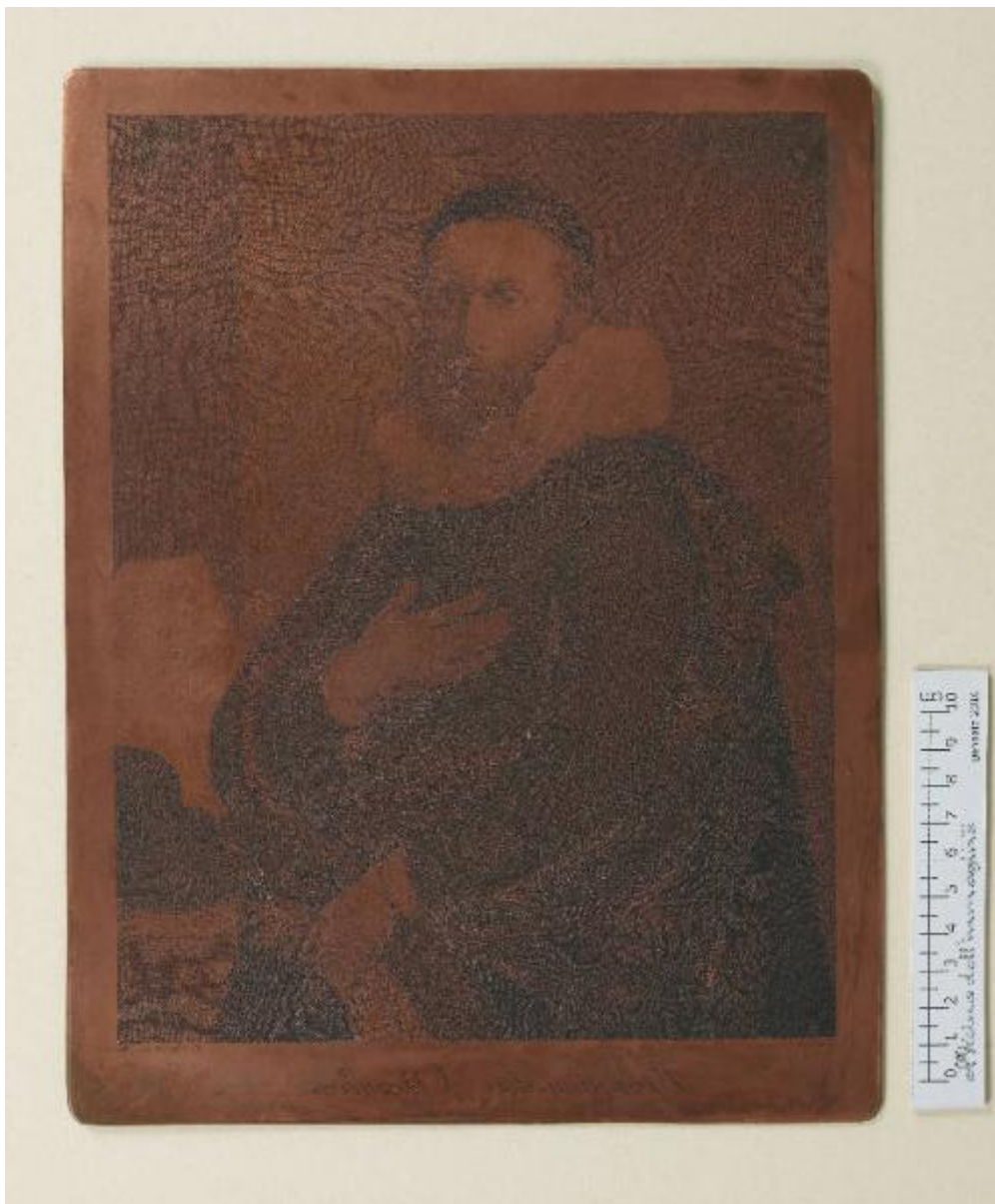


## Borgomastro Olandese

Longhi, Giuseppe; Rembrandt, Harmenszoon van Rijn



Link risorsa: <https://www.lombardiabeniculturali.it/stampe/schede/H0240-00312/>

Scheda SIRBeC: <https://www.lombardiabeniculturali.it/stampe/schede-complete/H0240-00312/>

## CODICI

Unità operativa: H0240

Numero scheda: 312

Codice scheda: H0240-00312

Tipo scheda: MI

Livello ricerca: P

### CODICE UNIVOCO

Codice regione: 03

Numero catalogo generale: 02155659

Ente schedatore: R03/ Raccolta delle Stampe Achille Bertarelli

Ente competente: S27

## RELAZIONI

### RELAZIONI CON ALTRI BENI

Tipo relazione: correlazione

Tipo scheda: S

Codice IDK della scheda correlata: H0240-00313

## OGGETTO

### OGGETTO

Definizione: matrice

Disponibilità del bene: reale

### SOGGETTO

Categoria generale: ritratto

Identificazione: ritratto di Johannes Wtenbogaert

Titolo proprio: Borgomastro Olandese

Tipo titolo: dalla matrice

## LOCALIZZAZIONE GEOGRAFICO-AMMINISTRATIVA

### INDICAZIONE DEL CONTENITORE FISICO

Codice del contenitore fisico: 19

Categoria del contenitore fisico: architettura

### **LOCALIZZAZIONE GEOGRAFICO-AMMINISTRATIVA ATTUALE**

Stato: Italia

Regione: Lombardia

Provincia: MI

Nome provincia: Milano

Codice ISTAT comune: 015146

Comune: Milano

### **COLLOCAZIONE SPECIFICA**

Tipologia: castello

Denominazione: Castello Sforzesco - complesso

Indirizzo: Piazza Castello

Denominazione struttura conservativa - livello 1: Civiche Raccolte Grafiche e Fotografiche del Castello Sforzesco

Denominazione struttura conservativa - livello 2: Raccolta delle Stampe Achille Bertarelli

Tipologia struttura conservativa: museo

Altra denominazione [1 / 5]: Castello di Porta Giovia

Altra denominazione [2 / 5]: Castello di Porta Giovia

Altra denominazione [3 / 5]: Castello di Porta Giovia

Altra denominazione [4 / 5]: Castello di Porta Giovia

Altra denominazione [5 / 5]: Castello di Porta Giovia

## **DATI PATRIMONIALI E COLLEZIONI**

### **INVENTARIO [1 / 2]**

Denominazione: Registro di carico

Data: 1957

Numero: Reg. Ingr. 2744

### **INVENTARIO [2 / 2]**

Denominazione: Registro di carico

Data: 1957

Numero: Reg. Ingr. 9658/78

## RAPPORTO

### RAPPORTO BENE FINALE/ORIGINALE

Stadio bene in esame: derivazione

Bene finale/originale: dipinto

Autore bene finale/originale: Rembrandt, Harmenszoon van Rijn

Datazione bene finale/originale: 1633

Collocazione bene finale/originale: Inghilterra/ collezione privata Earl of Rosebery

## CRONOLOGIA

### CRONOLOGIA GENERICA

Secolo: sec. XIX

### CRONOLOGIA SPECIFICA

Da: 1811

Validità: post

A: 1811

Validità: ante

Motivazione cronologia: data

## DEFINIZIONE CULTURALE

### AUTORE [1 / 2]

Ruolo: incisore

Nome di persona o ente: Longhi, Giuseppe

Tipo intestazione: P

Dati anagrafici/Periodo di attività: 1766-1831

Codice scheda autore: H0100-00001

Motivazione dell'attribuzione: firma

### AUTORE [2 / 2]

Ruolo: inventore

Nome di persona o ente: Rembrandt, Harmenszoon van Rijn

Tipo intestazione: P

Dati anagrafici/Periodo di attività: 1606-1669

Codice scheda autore: H0080-01044

Motivazione dell'attribuzione: iscrizione

### **STATO DELL' OPERA**

Stato: imprecisabile

## **DATI TECNICI**

### **MATERIA E TECNICA**

Materia: rame

Tecnica: acquaforte

### **MISURE**

Unità: mm

Altezza: 286

Larghezza: 221

Indicazioni sul soggetto: Ritratti: Johannes Wtenbogaert. Interno. Abbigliamento maschile. Oggetti: libro.

## **DATI ANALITICI**

### **ISCRIZIONI [1 / 3]**

Classe di appartenenza: indicazione di responsabilità

Tecnica di scrittura: a incisione

Tipo di caratteri: corsivo

Posizione: in basso a sinistra

Trascrizione: Rembrandt pin. 1633.

### **ISCRIZIONI [2 / 3]**

Classe di appartenenza: indicazione di responsabilità

Tecnica di scrittura: a incisione

Tipo di caratteri: corsivo

Posizione: in basso a destra

Trascrizione: G. Longhi inc. 1811.

### **ISCRIZIONI [3 / 3]**

Classe di appartenenza: di titolazione

Tecnica di scrittura: a incisione

Tipo di caratteri: corsivo

Posizione: in basso al centro

Trascrizione: Borgomastro Olandese

Notizie storico-critiche

L'incisione riproduce il dipinto originale di Rembrandt, "Ritratto del ministro Johannes Wtenbogaert", firmato e datato 1633 (A Corpus of Rembrandt Paintings, II, p. 392, n. A 80). L'opera di Longhi è stata adotta, nel "Corpus" quale prova del passaggio del quadro in una collezione italiana non identificata.

## CONSERVAZIONE

### STATO DI CONSERVAZIONE

Data: 2015

Stato di conservazione: buono

Fonte: osservazione diretta

## CONDIZIONE GIURIDICA E VINCOLI

### CONDIZIONE GIURIDICA

Indicazione generica: proprietà Ente pubblico territoriale

Indicazione specifica: Comune di Milano

Indirizzo: Piazza della Scala, 2 - 20121 Milano

### ACQUISIZIONE

Tipo acquisizione: donazione

Nome: Grandi, Filippo (e sorelle)

Data acquisizione: 1957

Luogo acquisizione: MI/ Milano

Note: fonte: Registro di carico della Raccolta delle Stampe in Milano, vol. XIII, n. 2744 (23 gennaio 1957)

## FONTI E DOCUMENTI DI RIFERIMENTO

### DOCUMENTAZIONE FOTOGRAFICA

Codice univoco della risorsa: SC\_MI\_H0240-00312\_IMG-0000152190

Genere: documentazione allegata

Tipo: fotografia digitale colore

Codice identificativo: Lastre calcografiche 78

Collocazione del file nell'archivio locale: matrici

Nome del file originale: Lastre calcografiche 78.jpg

**BIBLIOGRAFIA [1 / 3]**

Genere: bibliografia specifica

Autore: Bertinelli E./ Fragonara M.

Titolo libro o rivista: Rassegna di Studi e di Notizie

Titolo contributo: Giuseppe Longhi e il dibattito sull'incisione agli inizi dell'Ottocento

Luogo di edizione: Milano

Anno di edizione: 1996

Codice scheda bibliografia: H0240-00008

V., pp., nn.: p. 150 n. B23

V., tavv., figg.: p. 181

**BIBLIOGRAFIA [2 / 3]**

Genere: bibliografia specifica

Autore: Crespi A.

Titolo libro o rivista: Giuseppe Longhi 1766-1831 e la Scuola d'Incisione dell'Accademia di Brera

Luogo di edizione: Monza

Anno di edizione: 1999

Codice scheda bibliografia: H0240-00007

V., pp., nn.: p. 153 n. 51

**BIBLIOGRAFIA [3 / 3]**

Genere: bibliografia specifica

Titolo libro o rivista: A Corpus of Rembrandt Paintings

Luogo di edizione: The Hague

Anno di edizione: 1982-

Codice scheda bibliografia: H0240-00006

V., pp., nn.: v. II p. 398 n. A 80.6.1

**COMPILAZIONE**

**COMPILAZIONE**

Anno di redazione: 2015

Ente compilatore: Raccolta delle Stampe Achille Bertarelli

Nome: Alberti, Alessia

Funzionario responsabile: Mori, Giovanna