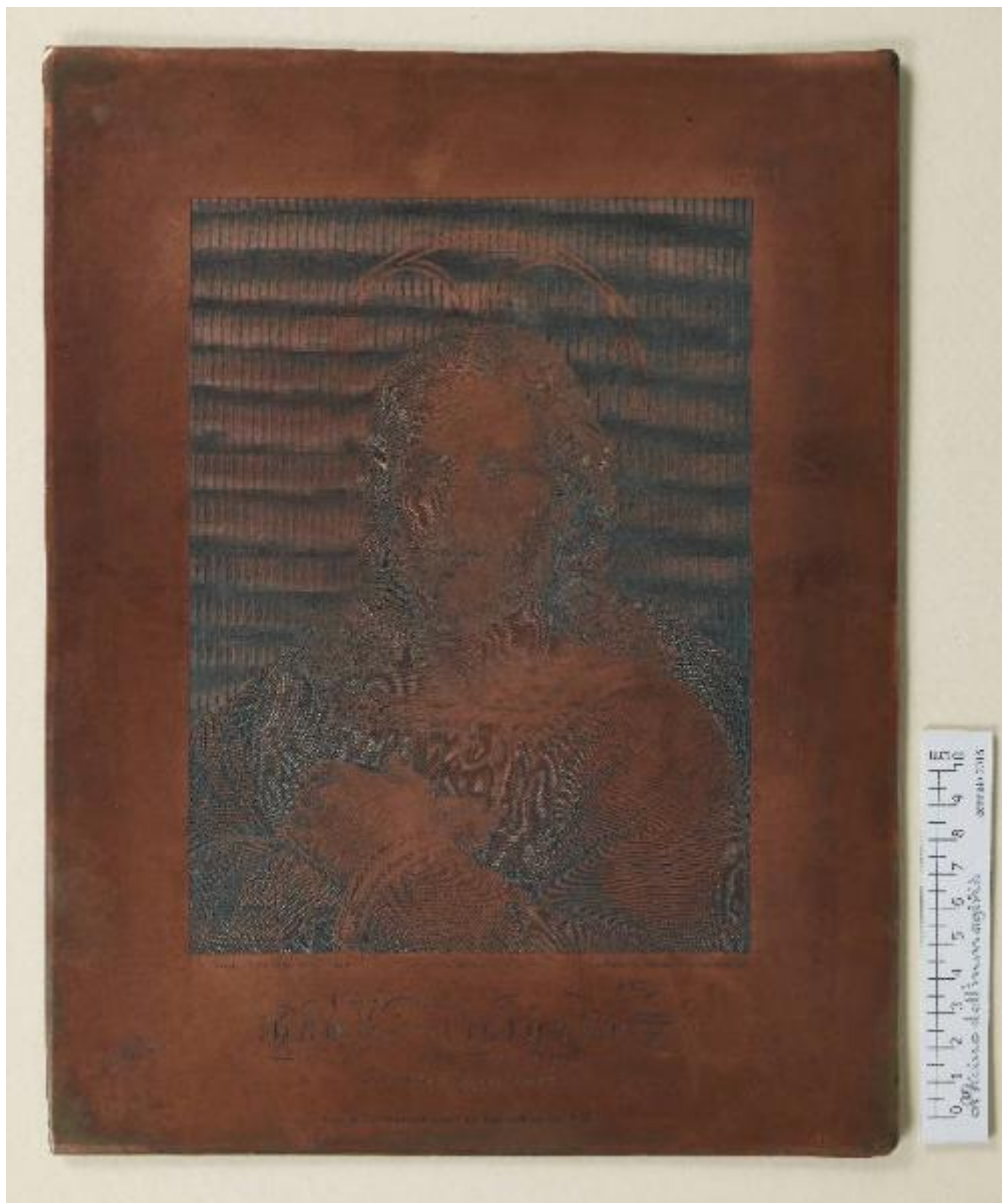


Salvator Mundi

Dalcò, Antonio; Ferreri, Cesare; Andrea d'Agnolo detto Andrea del Sarto



Link risorsa: <https://www.lombardiabeniculturali.it/stampe/schede/H0240-00400/>

Scheda SIRBeC: <https://www.lombardiabeniculturali.it/stampe/schede-complete/H0240-00400/>

CODICI

Unità operativa: H0240

Numero scheda: 400

Codice scheda: H0240-00400

Tipo scheda: MI

Livello ricerca: P

CODICE UNIVOCO

Codice regione: 03

Numero catalogo generale: 02155747

Ente schedatore: R03/ Raccolta delle Stampe Achille Bertarelli

Ente competente: S27

RELAZIONI

RELAZIONI CON ALTRI BENI

Tipo relazione: correlazione

Tipo scheda: S

Codice IDK della scheda correlata: H0240-00401

OGGETTO

OGGETTO

Definizione: matrice

Disponibilità del bene: reale

SOGGETTO

Categoria generale: sacro

Identificazione: Cristo Salvatore

Titolo proprio: Salvator Mundi

Tipo titolo: dalla matrice

LOCALIZZAZIONE GEOGRAFICO-AMMINISTRATIVA

INDICAZIONE DEL CONTENITORE FISICO

Codice del contenitore fisico: 19

Categoria del contenitore fisico: architettura

LOCALIZZAZIONE GEOGRAFICO-AMMINISTRATIVA ATTUALE

Stato: Italia

Regione: Lombardia

Provincia: MI

Nome provincia: Milano

Codice ISTAT comune: 015146

Comune: Milano

COLLOCAZIONE SPECIFICA

Tipologia: castello

Denominazione: Castello Sforzesco - complesso

Indirizzo: Piazza Castello

Denominazione struttura conservativa - livello 1: Civiche Raccolte Grafiche e Fotografiche del Castello Sforzesco

Denominazione struttura conservativa - livello 2: Raccolta delle Stampe Achille Bertarelli

Tipologia struttura conservativa: museo

DATI PATRIMONIALI E COLLEZIONI

INVENTARIO [1 / 2]

Denominazione: Registro di carico

Data: 1957

Numero: Reg. Ingr. 2744

INVENTARIO [2 / 2]

Denominazione: Registro di carico

Data: 1927-

Numero: Reg. Ingr. 9658/149

RAPPORTO

RAPPORTO BENE FINALE/ORIGINALE

Stadio bene in esame: derivazione

Bene finale/originale: dipinto

Soggetto bene finale/originale: Cristo Redentore

Autore bene finale/originale: Andrea d'Agnolo detto Andrea del Sarto

Datazione bene finale/originale: 1512/ 1513

Collocazione bene finale/originale: Italia/ Toscana/ FI/ Firenze/ Chiesa della SS. Annunziata

CRONOLOGIA

CRONOLOGIA GENERICA

Secolo: sec. XIX

CRONOLOGIA SPECIFICA

Da: 1841

Validità: ante

A: 1841

Validità: ante

Motivazione cronologia: bibliografia

DEFINIZIONE CULTURALE

AUTORE [1 / 3]

Ruolo: incisore

Nome di persona o ente: Dalcò, Antonio

Tipo intestazione: P

Dati anagrafici/Periodo di attività: 1802-1888

Codice scheda autore: H0100-00044

Motivazione dell'attribuzione: firma

AUTORE [2 / 3]

Ruolo: disegnatore

Nome di persona o ente: Ferreri, Cesare

Tipo intestazione: P

Dati anagrafici/Periodo di attività: 1802-1859

Codice scheda autore: H0080-00752

Motivazione dell'attribuzione: iscrizione

AUTORE [3 / 3]

Ruolo: inventore

Nome di persona o ente: Andrea d'Agnolo detto Andrea del Sarto

Tipo intestazione: P

Dati anagrafici/Periodo di attività: 1486-1531

Codice scheda autore: H0080-00168

Motivazione dell'attribuzione: iscrizione

STATO DELL' OPERA

Stato: secondo stato su due (secondo Apell)

Specifiche: il I stato è avanti le scritte

DATI TECNICI

MATERIA E TECNICA

Materia: rame

Tecnica [1 / 2]: aquaforte

Tecnica [2 / 2]: bulino

MISURE

Unità: mm

Altezza: 320

Larghezza: 247

Indicazioni sul soggetto: Personaggi: Cristo.

DATI ANALITICI

ISCRIZIONI [1 / 7]

Classe di appartenenza: indicazione di responsabilità

Tecnica di scrittura: a incisione

Tipo di caratteri: corsivo

Posizione: sotto l'inciso a sinistra

Trascrizione: A. Vannucchi detto Andrea del Sarto dip.

ISCRIZIONI [2 / 7]

Classe di appartenenza: indicazione di responsabilità

Tecnica di scrittura: a incisione

Tipo di caratteri: corsivo

Posizione: in basso al centro

Trascrizione: C. Ferreri dis.

ISCRIZIONI [3 / 7]

Classe di appartenenza: indicazione di responsabilità

Tecnica di scrittura: a incisione

Tipo di caratteri: corsivo

Posizione: sotto l'inciso a destra

Trascrizione: A. Dalcò incise nello Studio Toschi.

ISCRIZIONI [4 / 7]

Classe di appartenenza: indicazione di responsabilità

Tecnica di scrittura: a incisione

Tipo di caratteri: corsivo

Posizione: in basso al centro

Trascrizione: Pubblicata in Firenze da Luigi Bardi Calcografo.

ISCRIZIONI [5 / 7]

Classe di appartenenza: di titolazione

Tecnica di scrittura: a incisione

Tipo di caratteri: corsivo

Posizione: nel margine inferiore

Trascrizione: Salvator Mundi

ISCRIZIONI [6 / 7]

Classe di appartenenza: documentaria

Tecnica di scrittura: a incisione

Tipo di caratteri: corsivo

Posizione: in basso al centro

Trascrizione: Il Quadro Originale esiste nella Cappella della SS. Annunziata / di Firenze.

ISCRIZIONI [7 / 7]

Classe di appartenenza: indicazione di responsabilità

Tecnica di scrittura: a impressione

Posizione: al verso della matrice

Trascrizione: TARDIEU / R.D. ANGLAIS. N.° 12

Notizie storico-critiche

L'esemplare a stampa conservato presso la Raccolta Bertarelli (Art. m. 51-61) attesta uno stato precedente quello della matrice, avanti l'aggiunta del titolo e delle informazioni sul dipinto originale.

CONSERVAZIONE

STATO DI CONSERVAZIONE

Data: 2015

Stato di conservazione: discreto

Indicazioni specifiche: Ossidazioni.

Fonte: osservazione diretta

CONDIZIONE GIURIDICA E VINCOLI

CONDIZIONE GIURIDICA

Indicazione generica: proprietà Ente pubblico territoriale

Indicazione specifica: Comune di Milano

Indirizzo: Piazza della Scala, 2 - 20121 Milano

ACQUISIZIONE

Tipo acquisizione: donazione

Nome: Grandi, Filippo (e sorelle)

Data acquisizione: 1957

Luogo acquisizione: MI/ Milano

Note: fonte: Registro di carico della Raccolta delle Stampe in Milano, vol. XIII, n. 2744 (23 gennaio 1957)

FONTI E DOCUMENTI DI RIFERIMENTO

DOCUMENTAZIONE FOTOGRAFICA

Codice univoco della risorsa: SC_MI_H0240-00400_IMG-0000152260

Genere: documentazione allegata

Tipo: fotografia digitale colore

Codice identificativo: Lastre calcografiche 149

Collocazione del file nell'archivio locale: matrici

Nome del file originale: Lastre calcografiche 149.jpg

BIBLIOGRAFIA [1 / 3]

Genere: bibliografia specifica

Titolo libro o rivista

Catalogo delle stampe incise dal celebre R. Morghen ad altri stimati artisti italiani i rami delle quali sono di proprietà di Luigi Bardi

Luogo di edizione: Firenze

Anno di edizione: 1841

Codice scheda bibliografia: H0080-00068

V., pp., nn.: p. 5

BIBLIOGRAFIA [2 / 3]

Genere: bibliografia specifica

Autore: Le Blanc C.

Titolo libro o rivista: Manuel de l'amateur d'estampes

Luogo di edizione: Parigi

Anno di edizione: 1854-1890

Codice scheda bibliografia: H0080-00032

V., pp., nn.: v. II p. 83 n. 2

BIBLIOGRAFIA [3 / 3]

Genere: bibliografia specifica

Autore: Apell A.

Titolo libro o rivista

Handbuch für Kupferstichsammler oder Lexikon der vorzüglichsten kupferstecher des XIX. Jahrhunderts

Luogo di edizione: Leipzig

Anno di edizione: 1880

Codice scheda bibliografia: H0240-00004

V., pp., nn.: p. 104 n. 3

COMPILAZIONE

COMPILAZIONE

Anno di redazione: 2015

Ente compilatore: Raccolta delle Stampe Achille Bertarelli

Nome: Alberti, Alessia

Funzionario responsabile: Mori, Giovanna