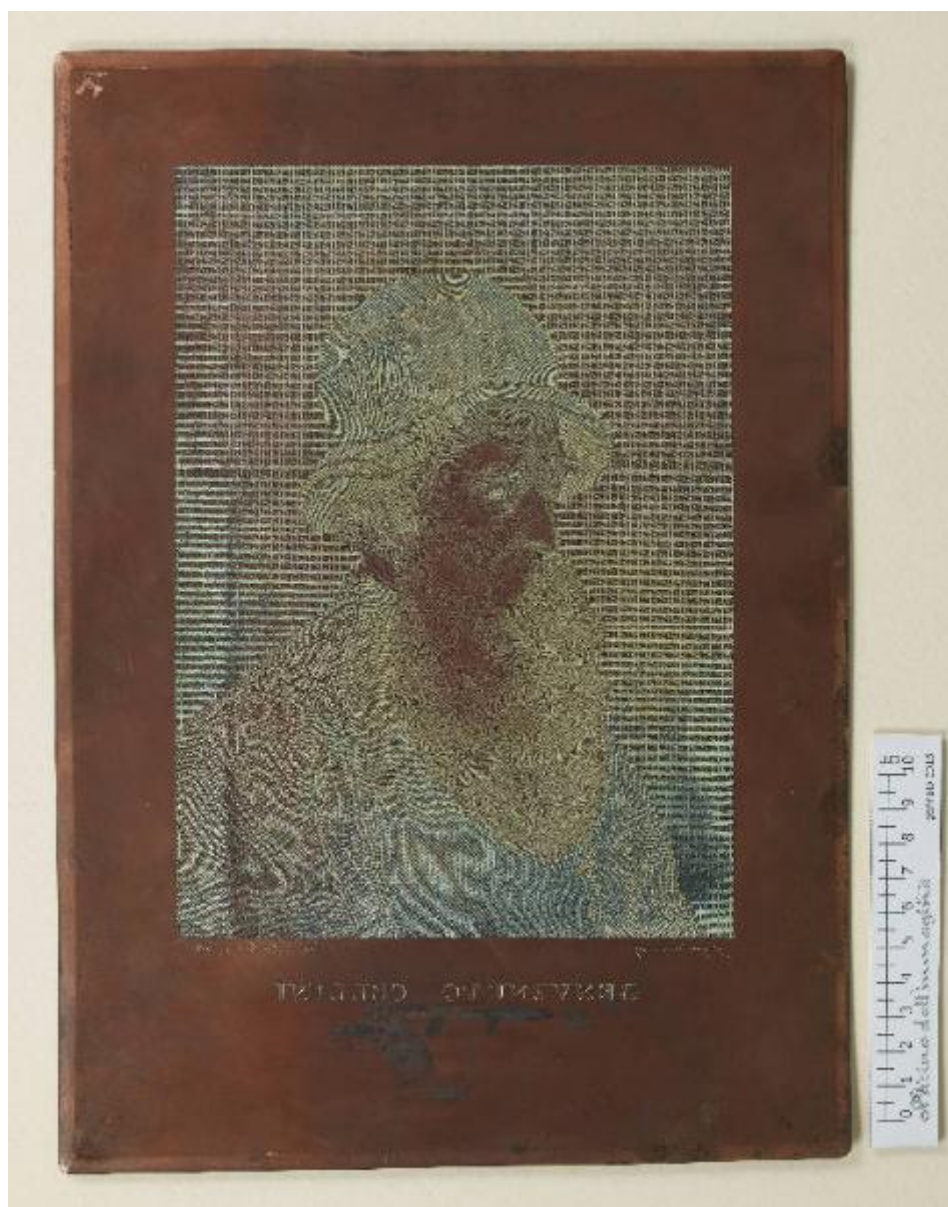


# Benvenuto Cellini

## Jesi, Samuele; Vasari, Giorgio



Link risorsa: <https://www.lombardiabenculturali.it/stampe/schede/H0240-00410/>

Scheda SIRBeC: <https://www.lombardiabenculturali.it/stampe/schede-complete/H0240-00410/>

## CODICI

Unità operativa: H0240

Numero scheda: 410

Codice scheda: H0240-00410

Tipo scheda: MI

Livello ricerca: P

### CODICE UNIVOCO

Codice regione: 03

Numero catalogo generale: 02155757

Ente schedatore: R03/ Raccolta delle Stampe Achille Bertarelli

Ente competente: S27

## RELAZIONI

### RELAZIONI CON ALTRI BENI

Tipo relazione: correlazione

Tipo scheda: S

## OGGETTO

### OGGETTO

Definizione: matrice

Disponibilità del bene: reale

### SOGGETTO

Categoria generale: ritratto

Identificazione: ritratto di Benvenuto Cellini

Titolo proprio: Benvenuto Cellini

Tipo titolo: dalla matrice

## LOCALIZZAZIONE GEOGRAFICO-AMMINISTRATIVA

### INDICAZIONE DEL CONTENITORE FISICO

Codice del contenitore fisico: 19

Categoria del contenitore fisico: architettura

### **LOCALIZZAZIONE GEOGRAFICO-AMMINISTRATIVA ATTUALE**

Stato: Italia

Regione: Lombardia

Provincia: MI

Nome provincia: Milano

Codice ISTAT comune: 015146

Comune: Milano

### **COLLOCAZIONE SPECIFICA**

Tipologia: castello

Denominazione: Castello Sforzesco - complesso

Indirizzo: Piazza Castello

Denominazione struttura conservativa - livello 1: Civiche Raccolte Grafiche e Fotografiche del Castello Sforzesco

Denominazione struttura conservativa - livello 2: Raccolta delle Stampe Achille Bertarelli

Tipologia struttura conservativa: museo

Altra denominazione [1 / 5]: Castello di Porta Giovia

Altra denominazione [2 / 5]: Castello di Porta Giovia

Altra denominazione [3 / 5]: Castello di Porta Giovia

Altra denominazione [4 / 5]: Castello di Porta Giovia

Altra denominazione [5 / 5]: Castello di Porta Giovia

## **DATI PATRIMONIALI E COLLEZIONI**

### **INVENTARIO [1 / 2]**

Denominazione: Registro di carico

Data: 1957

Numero: Reg. Ingr. 2744

### **INVENTARIO [2 / 2]**

Numero: Reg. Ingr. 9658/157

## **CRONOLOGIA**

### **CRONOLOGIA GENERICA**

Secolo: sec. XIX

### **CRONOLOGIA SPECIFICA**

Da: 1825

Validità: post

A: 1825

Validità: ante

Motivazione cronologia: data

### **DEFINIZIONE CULTURALE**

#### **AUTORE [1 / 3]**

Ruolo: incisore

Nome di persona o ente: Jesi, Samuele

Tipo intestazione: P

Dati anagrafici/Periodo di attività: 1788-1853

Codice scheda autore: H0170-00517

Motivazione dell'attribuzione: firma

#### **AUTORE [2 / 3]**

Ruolo: disegnatore

Nome di persona o ente: Jesi, Samuele

Tipo intestazione: P

Dati anagrafici/Periodo di attività: 1788-1853

Codice scheda autore: H0170-00517

Motivazione dell'attribuzione: firma

#### **AUTORE [3 / 3]**

Ruolo: inventore

Nome di persona o ente: Vasari, Giorgio

Tipo intestazione: P

Dati anagrafici/Periodo di attività: 1511-1574

Codice scheda autore: H0100-00002

Motivazione dell'attribuzione: iscrizione

Senza indicazioni editoriali: senza indicazioni editoriali

## STATO DELL' OPERA

Stato: imprecisabile

## DATI TECNICI

### MATERIA E TECNICA

Materia: rame

Tecnica [1 / 2]: aquaforte

Tecnica [2 / 2]: bulino

### MISURE

Unità: mm

Altezza: 325

Larghezza: 230

Indicazioni sul soggetto: Ritratti: Benvenuto Cellini.

## DATI ANALITICI

### ISCRIZIONI [1 / 3]

Classe di appartenenza: indicazione di responsabilità

Tecnica di scrittura: a incisione

Tipo di caratteri: corsivo

Posizione: in basso a sinistra

Trascrizione: Giorgio Vasari dip.

### ISCRIZIONI [2 / 3]

Classe di appartenenza: indicazione di responsabilità

Tecnica di scrittura: a incisione

Tipo di caratteri: corsivo

Posizione: in basso a destra

Trascrizione: Samuele Jesi dis: e inc: 1825

### ISCRIZIONI [3 / 3]

Classe di appartenenza: di titolazione

Tecnica di scrittura: a incisione

Tipo di caratteri: lettere capitali

Posizione: in basso al centro

Trascrizione: BENVENUTO CELLINI

## CONSERVAZIONE

### STATO DI CONSERVAZIONE

Data: 2015

Stato di conservazione: mediocre

Indicazioni specifiche: Macchie: inchiostro?. Ossidazioni.

Fonte: osservazione diretta

## CONDIZIONE GIURIDICA E VINCOLI

### CONDIZIONE GIURIDICA

Indicazione generica: proprietà Ente pubblico territoriale

Indicazione specifica: Comune di Milano

Indirizzo: Piazza della Scala, 2 - 20121 Milano

### ACQUISIZIONE

Tipo acquisizione: donazione

Nome: Grandi, Filippo (e sorelle)

Data acquisizione: 1957

Luogo acquisizione: MI/ Milano

Note: fonte: Registro di carico della Raccolta delle Stampe in Milano, vol. XIII, n. 2744 (23 gennaio 1957)

## FONTI E DOCUMENTI DI RIFERIMENTO

### DOCUMENTAZIONE FOTOGRAFICA

Codice univoco della risorsa: SC\_MI\_H0240-00410\_IMG-0000152268

Genere: documentazione allegata

Tipo: fotografia digitale colore

Codice identificativo: Lastre calcografiche 157

Collocazione del file nell'archivio locale: matrici

Nome del file originale: Lastre calcografiche 157.jpg

### BIBLIOGRAFIA [1 / 3]

Genere: bibliografia specifica

Titolo libro o rivista

Catalogo delle stampe incise dal celebre R. Morghen ad altri stimati artisti italiani i rami delle quali sono di proprietà di Luigi Bardi

Luogo di edizione: Firenze

Anno di edizione: 1841

Codice scheda bibliografia: H0080-00068

V., pp., nn.: p. 6

### **BIBLIOGRAFIA [2 / 3]**

Genere: bibliografia specifica

Autore: Le Blanc C.

Titolo libro o rivista: Manuel de l'amateur d'estampes

Luogo di edizione: Parigi

Anno di edizione: 1854-1890

Codice scheda bibliografia: H0080-00032

V., pp., nn.: v. II p. 429 n. 4

### **BIBLIOGRAFIA [3 / 3]**

Genere: bibliografia specifica

Autore: Apell A.

Titolo libro o rivista

Handbuch für Kupferstichsammler oder Lexikon der vorzüglichsten kupferstecher des XIX. Jahrhunderts

Luogo di edizione: Leipzig

Anno di edizione: 1880

Codice scheda bibliografia: H0240-00004

V., pp., nn.: p. 208 n. 8

## **COMPILAZIONE**

### **COMPILAZIONE**

Anno di redazione: 2015

Ente compilatore: Raccolta delle Stampe Achille Bertarelli

Nome: Alberti, Alessia

Funzionario responsabile: Mori, Giovanna