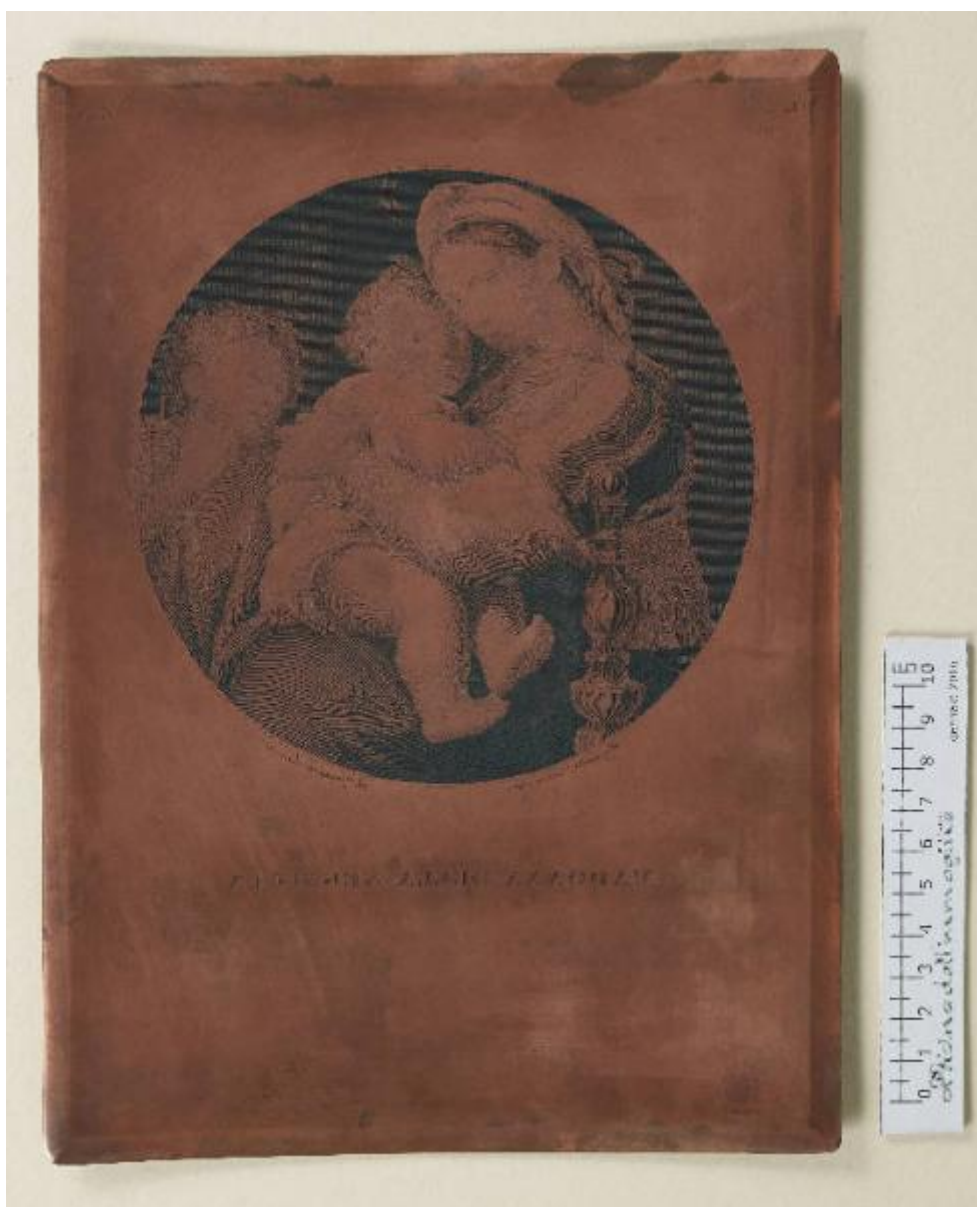


# Madonna della Seggiola

Granara, Raffaele; Sanzio, Raffaello



Link risorsa: <https://www.lombardiabeniculturali.it/stampe/schede/H0240-00421/>

Scheda SIRBeC: <https://www.lombardiabeniculturali.it/stampe/schede-complete/H0240-00421/>

## CODICI

Unità operativa: H0240

Numero scheda: 421

Codice scheda: H0240-00421

Tipo scheda: MI

Livello ricerca: P

### CODICE UNIVOCO

Codice regione: 03

Numero catalogo generale: 02155768

Ente schedatore: R03/ Raccolta delle Stampe Achille Bertarelli

Ente competente: S27

## OGGETTO

### OGGETTO

Definizione: matrice

### SOGGETTO

Categoria generale: sacro

Identificazione: Madonna con Bambino e San Giovannino

Titolo: Madonna della Seggiola

Titolo proprio: Madonna della Seggiola

Tipo titolo: dalla matrice

## LOCALIZZAZIONE GEOGRAFICO-AMMINISTRATIVA

### INDICAZIONE DEL CONTENITORE FISICO

Codice del contenitore fisico: 19

Categoria del contenitore fisico: architettura

### LOCALIZZAZIONE GEOGRAFICO-AMMINISTRATIVA ATTUALE

Stato: Italia

Regione: Lombardia

Provincia: MI

Nome provincia: Milano

Codice ISTAT comune: 015146

Comune: Milano

### **COLLOCAZIONE SPECIFICA**

Tipologia: castello

Denominazione: Castello Sforzesco - complesso

Indirizzo: Piazza Castello

Denominazione struttura conservativa - livello 1: Civiche Raccolte Grafiche e Fotografiche del Castello Sforzesco

Denominazione struttura conservativa - livello 2: Raccolta delle Stampe Achille Bertarelli

Tipologia struttura conservativa: museo

## **DATI PATRIMONIALI E COLLEZIONI**

### **INVENTARIO**

Denominazione: Registro di carico

Data: 1957

Numero: Reg. Ingr. 2744

## **RAPPORTO**

### **RAPPORTO BENE FINALE/ORIGINALE**

Stadio bene in esame: derivazione

Bene finale/originale: olio su tavola

Soggetto bene finale/originale: Madonna con Bambino e San Giovannino

Autore bene finale/originale: Sanzio, Raffaello

Datazione bene finale/originale: 1513/ 1514

Collocazione bene finale/originale: Italia/ Toscana/ FI/ Firenze/ Galleria Palatina di Palazzo Pitti

Inventario bene finale/originale: inv. Palatina n. 151 (1912)

## **CRONOLOGIA**

### **CRONOLOGIA GENERICA**

Secolo: sec. XIX

### **CRONOLOGIA SPECIFICA**

Da: 1841

Validità: ante

A: 1841

Validità: ante

Motivazione cronologia: bibliografia

## DEFINIZIONE CULTURALE

### AUTORE [1 / 3]

Ruolo: incisore

Nome di persona o ente: Granara, Raffaele

Tipo intestazione: P

Dati anagrafici/Periodo di attività: notizie dal 1836

Codice scheda autore: H0170-00477

Motivazione dell'attribuzione: firma

### AUTORE [2 / 3]

Ruolo: disegnatore

Nome di persona o ente: Granara, Raffaele

Tipo intestazione: P

Dati anagrafici/Periodo di attività: notizie dal 1836

Codice scheda autore: H0170-00477

Motivazione dell'attribuzione: firma

### AUTORE [3 / 3]

Ruolo: inventore

Nome di persona o ente: Sanzio, Raffaello

Tipo intestazione: P

Dati anagrafici/Periodo di attività: 1483-1520

Codice scheda autore: H0080-00145

Motivazione dell'attribuzione: iscrizione

Senza indicazioni editoriali: senza indicazioni editoriali

### STATO DELL' OPERA

Stato: imprecisabile

## DATI TECNICI

### MATERIA E TECNICA

Materia: rame

Tecnica [1 / 2]: aquaforte

Tecnica [2 / 2]: bulino

### MISURE

Unità: mm

Altezza: 264

Larghezza: 191

Indicazioni sul soggetto

Personaggi: Madonna; Gesù Bambino; San Giovanni Battista. Attributi: (San Giovanni Battista) croce; pelliccia.

## DATI ANALITICI

### ISCRIZIONI [1 / 4]

Classe di appartenenza: indicazione di responsabilità

Tecnica di scrittura: a incisione

Tipo di caratteri: corsivo

Posizione: sotto il tondo

Trascrizione: Raffaello Sanzio dip. R. Granara dis. e inc.

### ISCRIZIONI [2 / 4]

Classe di appartenenza: di titolazione

Tecnica di scrittura: a incisione

Tipo di caratteri: lettere capitali

Posizione: in basso al centro

Trascrizione: MADONNA DELLA SEGGIOLA

### ISCRIZIONI [3 / 4]

Tecnica di scrittura: a incisione

Posizione: nell'angolo superiore destro

Trascrizione: Tav. 90.

### ISCRIZIONI [4 / 4]

Tecnica di scrittura: a incisione

Posizione: nell'angolo superiore sinistro

Trascrizione: Vol. I.

## CONSERVAZIONE

### STATO DI CONSERVAZIONE

Data: 2015

Stato di conservazione: mediocre

Indicazioni specifiche: Imbarcatatura: forte.

Fonte: osservazione diretta

## CONDIZIONE GIURIDICA E VINCOLI

### CONDIZIONE GIURIDICA

Indicazione generica: proprietà Ente pubblico territoriale

Indicazione specifica: Comune di Milano

Indirizzo: Piazza della Scala, 2 - 20121 Milano

### ACQUISIZIONE

Tipo acquisizione: donazione

Nome: Grandi, Filippo (e sorelle)

Data acquisizione: 1957

Luogo acquisizione: MI/ Milano

Note: fonte: Registro di carico della Raccolta delle Stampe in Milano, vol. XIII, n. 2744 (23 gennaio 1957)

## FONTI E DOCUMENTI DI RIFERIMENTO

### DOCUMENTAZIONE FOTOGRAFICA

Codice univoco della risorsa: SC\_MI\_H0240-00421\_IMG-0000152275

Genere: documentazione allegata

Tipo: fotografia digitale colore

Codice identificativo: Lastre calcografiche 165

Collocazione del file nell'archivio locale: matrici

Nome del file originale: Lastre calcografiche 165.jpg

### BIBLIOGRAFIA [1 / 4]

Genere: bibliografia specifica

Titolo libro o rivista

Catalogo delle stampe incise dal celebre R. Morghen ad altri stimati artisti italiani i rami delle quali sono di proprietà di Luigi Bardi

Luogo di edizione: Firenze

Anno di edizione: 1841

Codice scheda bibliografia: H0080-00068

V., pp., nn.: p. 6

**BIBLIOGRAFIA [2 / 4]**

Genere: bibliografia specifica

Autore: Apell A.

Titolo libro o rivista

Handbuch für Kupferstichsammler oder Lexikon der vorzüglichsten kupferstecher des XIX. Jahrhunderts

Luogo di edizione: Leipzig

Anno di edizione: 1880

Codice scheda bibliografia: H0240-00004

V., pp., nn.: p. 184 n. 1

**BIBLIOGRAFIA [3 / 4]**

Genere: bibliografia specifica

Titolo libro o rivista: Raffaello a Firenze. Dipinti e disegni delle collezioni fiorentine

Luogo di edizione: Milano

Anno di edizione: 1984

Codice scheda bibliografia: H0080-00462

V., pp., nn.: p. 162

**BIBLIOGRAFIA [4 / 4]**

Genere: bibliografia specifica

Autore: Bernini Pezzini G./ Massari S./ Prosperi S.

Titolo libro o rivista: Raphael invenit

Luogo di edizione: Roma

Anno di edizione: 1985

Codice scheda bibliografia: H0080-00071

V., pp., nn.: p. 198 n. XXVI.12

V., tavv., figg.: p. 723 fig. 12

## COMPILAZIONE

### COMPILAZIONE

Anno di redazione: 2015

Ente compilatore: Raccolta delle Stampe Achille Bertarelli

Nome: Alberti, Alessia

Funzionario responsabile: Mori, Giovanna