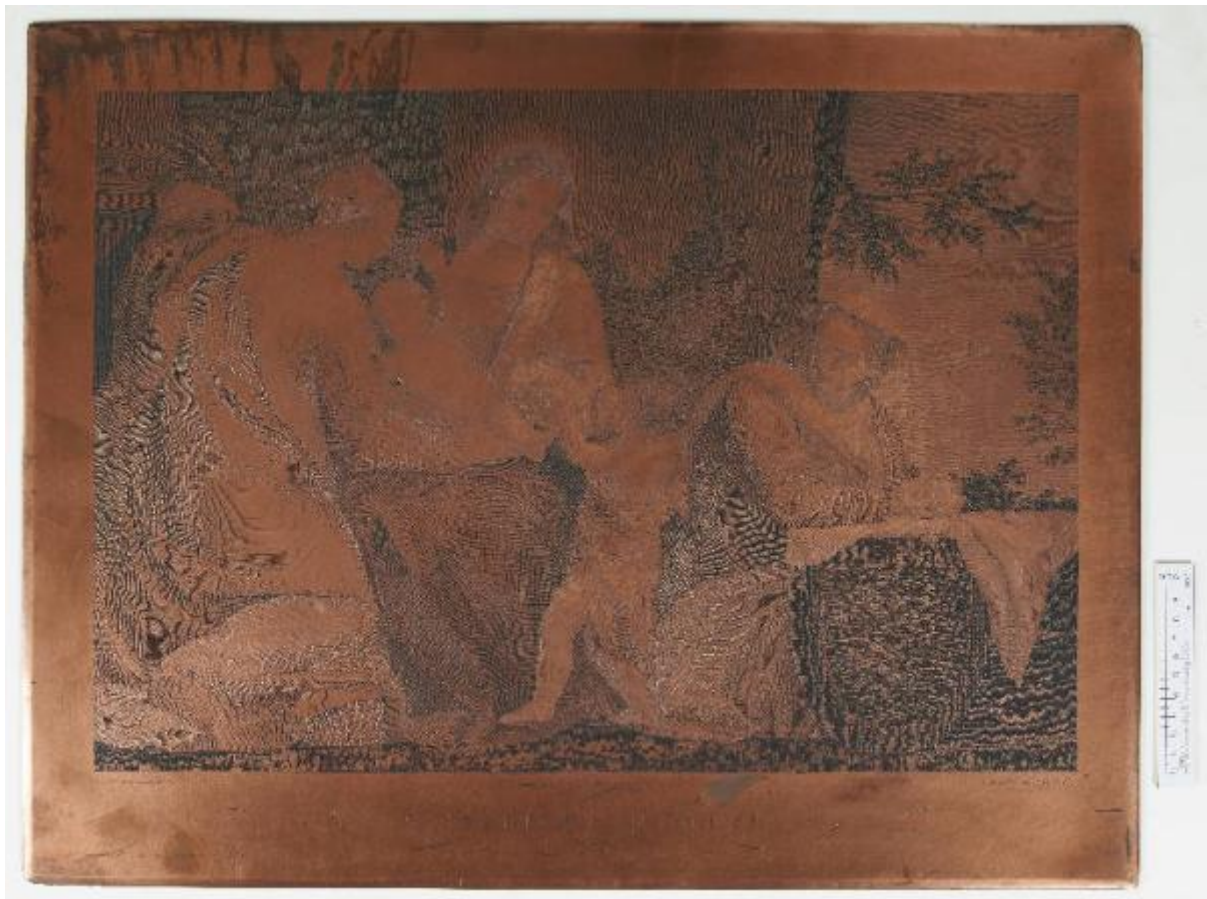


Visione di S. Catterina

Vendramini, Giovanni; Caliari, Paolo detto Veronese



Link risorsa: <https://www.lombardiabeniculturali.it/stampe/schede/H0240-00423/>

Scheda SIRBeC: <https://www.lombardiabeniculturali.it/stampe/schede-complete/H0240-00423/>

CODICI

Unità operativa: H0240

Numero scheda: 423

Codice scheda: H0240-00423

Tipo scheda: MI

Livello ricerca: P

CODICE UNIVOCO

Codice regione: 03

Numero catalogo generale: 02155770

Ente schedatore: R03/ Raccolta delle Stampe Achille Bertarelli

Ente competente: S27

RELAZIONI

RELAZIONI CON ALTRI BENI

Tipo relazione: correlazione

Tipo scheda: S

Codice IDK della scheda correlata: H0080-03602

OGGETTO

OGGETTO

Definizione: matrice

Disponibilità del bene: reale

SOGGETTO

Categoria generale: sacro

Identificazione: Madonna con Bambino San Giovannino Santa Elisabetta e Santa Caterina d'Alessandria

Titolo proprio: Visione di S. Catterina

Tipo titolo: dalla matrice

LOCALIZZAZIONE GEOGRAFICO-AMMINISTRATIVA

INDICAZIONE DEL CONTENITORE FISICO

Codice del contenitore fisico: 19

Categoria del contenitore fisico: architettura

LOCALIZZAZIONE GEOGRAFICO-AMMINISTRATIVA ATTUALE

Stato: Italia

Regione: Lombardia

Provincia: MI

Nome provincia: Milano

Codice ISTAT comune: 015146

Comune: Milano

COLLOCAZIONE SPECIFICA

Tipologia: castello

Denominazione: Castello Sforzesco - complesso

Indirizzo: Piazza Castello

Denominazione struttura conservativa - livello 1: Civiche Raccolte Grafiche e Fotografiche del Castello Sforzesco

Denominazione struttura conservativa - livello 2: Raccolta delle Stampe Achille Bertarelli

Tipologia struttura conservativa: museo

Altra denominazione [1 / 5]: Castello di Porta Giovia

Altra denominazione [2 / 5]: Castello di Porta Giovia

Altra denominazione [3 / 5]: Castello di Porta Giovia

Altra denominazione [4 / 5]: Castello di Porta Giovia

Altra denominazione [5 / 5]: Castello di Porta Giovia

DATI PATRIMONIALI E COLLEZIONI

INVENTARIO [1 / 2]

Denominazione: Registro di carico

Data: 1957

Numero: Reg. Ingr. 2744

INVENTARIO [2 / 2]

Denominazione: Registro di carico

Data: 1927-

Numero: Reg. Ingr. 9658/167

RAPPORTO

RAPPORTO BENE FINALE/ORIGINALE

Stadio bene in esame: derivazione

Bene finale/originale: dipinto

Autore bene finale/originale: Caliari, Paolo detto Veronese (attr.)

Collocazione bene finale/originale: Stati Uniti/ San Diego/ Putnam Foundation Timken Art Gallery

CRONOLOGIA

CRONOLOGIA GENERICA [1 / 2]

Secolo: sec. XIX

CRONOLOGIA SPECIFICA [1 / 2]

Da: 1829

Validità: post

A: 1829

Validità: ante

CRONOLOGIA GENERICA [2 / 2]

Secolo: sec. XIX

CRONOLOGIA SPECIFICA [2 / 2]

Da: 1820

Validità: post

A: 1820

Validità: ante

Motivazione cronologia: bibliografia

Motivazione cronologia: bibliografia

DEFINIZIONE CULTURALE

AUTORE [1 / 2]

Ruolo: incisore

Nome di persona o ente: Vendramini, Giovanni

Tipo intestazione: P

Dati anagrafici/Periodo di attività: 1769-1838 o 1839

Codice scheda autore: H0080-00874

Motivazione dell'attribuzione: firma

AUTORE [2 / 2]

Ruolo: inventore

Nome di persona o ente: Caliari, Paolo detto Veronese

Tipo intestazione: P

Dati anagrafici/Periodo di attività: 1528-1588

Codice scheda autore: H0080-00459

Motivazione dell'attribuzione: iscrizione

STATO DELL' OPERA

Stato: secondo stato su due (secondo Le Blanc)

Specifiche: il I è avanti lettera

DATI TECNICI

MATERIA E TECNICA

Materia: rame

Tecnica [1 / 2]: aquaforte

Tecnica [2 / 2]: bulino

MISURE

Unità: mm

Altezza: 455

Larghezza: 589

Indicazioni sul soggetto

Personaggi: Madonna; Gesù Bambino; San Giovannino (San Giovanni Battista bambino); Santa Caterina d'Alessandria; Santa Elisabetta.

DATI ANALITICI

ISCRIZIONI [1 / 5]

Classe di appartenenza: indicazione di responsabilità

Tecnica di scrittura: a incisione

Tipo di caratteri: corsivo

Posizione: in basso a sinistra

Trascrizione: Paolo Veronese dipinse.

ISCRIZIONI [2 / 5]

Classe di appartenenza: indicazione di responsabilità

Tecnica di scrittura: a incisione

Tipo di caratteri: corsivo

Posizione: in basso a destra

Trascrizione: G. Vendramini incise.

ISCRIZIONI [3 / 5]

Classe di appartenenza: indicazione di responsabilità

Tecnica di scrittura: a incisione

Tipo di caratteri: corsivo

Posizione: nel margine inferiore in basso a destra

Trascrizione: Presso l'incisore Giacomo Rossari

ISCRIZIONI [4 / 5]

Classe di appartenenza: di titolazione

Tecnica di scrittura: a incisione

Tipo di caratteri: lettere capitali

Posizione: nel margine inferiore al centro

Trascrizione: VISIONE DI S. CATTERINA.

ISCRIZIONI [5 / 5]

Classe di appartenenza: indicazione di responsabilità

Tecnica di scrittura: a impressione

Tipo di caratteri: lettere capitali

Posizione: sul verso della matrice

Trascrizione: WHITTOW & SON / N.O 31 . SHOE LANE / HOLBORN LONDON

Notizie storico-critiche

La tela (cm 102,9x156,8) nel catalogo di Paolo Veronese è collocata tra le opere di dubbia attribuzione, essendo ritenuta opera di bottega (cfr. T. Pignatti, F. Pedrocchi, Veronese, *Electa*, Milano 1995, vol. II, pp. 519-520, n. A 65).

L'epoca di esecuzione di questa incisione viene individuata da Le Blanc nel 1829 e da Apell nel 1820.

CONSERVAZIONE

STATO DI CONSERVAZIONE

Data: 2015

Stato di conservazione: discreto

Indicazioni specifiche: Ossidazioni.

Fonte: osservazione diretta

CONDIZIONE GIURIDICA E VINCOLI

CONDIZIONE GIURIDICA

Indicazione generica: proprietà Ente pubblico territoriale

Indicazione specifica: Comune di Milano

Indirizzo: Piazza della Scala, 2 - 20121 Milano

ACQUISIZIONE

Tipo acquisizione: donazione

Nome: Grandi, Filippo (e sorelle)

Data acquisizione: 1957

Note: fonte: Registro di carico

FONTI E DOCUMENTI DI RIFERIMENTO

DOCUMENTAZIONE FOTOGRAFICA

Codice univoco della risorsa: SC_MI_H0240-00423_IMG-0000152277

Genere: documentazione allegata

Tipo: fotografia digitale colore

Codice identificativo: Lastre calcografiche 167

Collocazione del file nell'archivio locale: matrici

Nome del file originale: Lastre calcografiche 167.jpg

BIBLIOGRAFIA [1 / 2]

Genere: bibliografia specifica

Autore: Le Blanc C.

Titolo libro o rivista: Manuel de l'amateur d'estampes

Luogo di edizione: Parigi

Anno di edizione: 1854-1890

Codice scheda bibliografia: H0080-00032

V., pp., nn.: v. IV p. 103 n. 4

BIBLIOGRAFIA [2 / 2]

Genere: bibliografia specifica

Autore: Apell A.

Titolo libro o rivista

Handbuch für Kupferstichsammler oder Lexikon der vorzüglichsten kupferstecher des XIX. Jahrhunderts

Luogo di edizione: Leipzig

Anno di edizione: 1880

Codice scheda bibliografia: H0240-00004

V., pp., nn.: p. 442 n. 1

COMPILAZIONE

COMPILAZIONE

Anno di redazione: 2015

Ente compilatore: Raccolta delle Stampe Achille Bertarelli

Nome: Alberti, Alessia

Funzionario responsabile: Mori, Giovanna