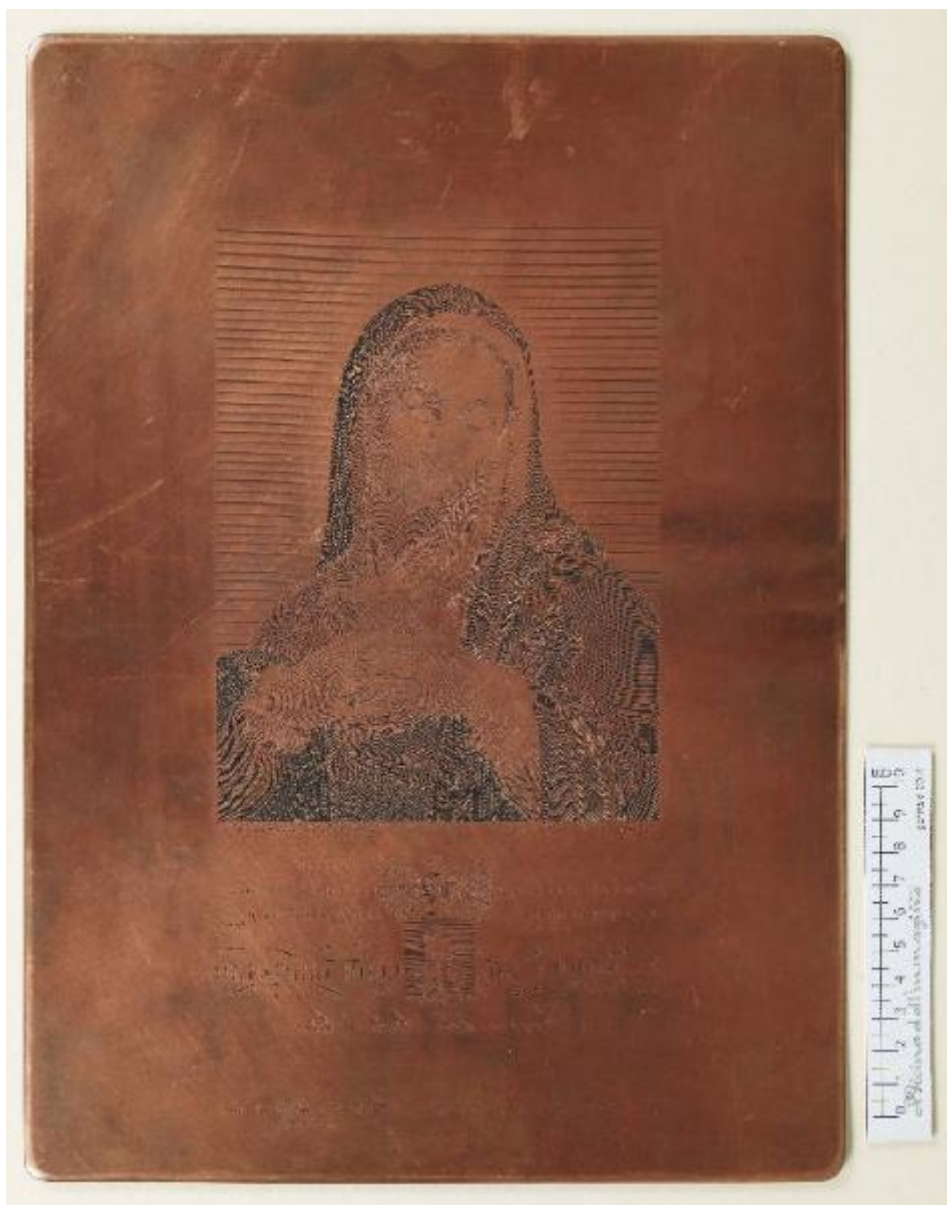


Madonna

Locatelli, Antonio; Palagi, Pelagio



Link risorsa: <https://www.lombardiabeniculturali.it/stampe/schede/H0240-00429/>

Scheda SIRBeC: <https://www.lombardiabeniculturali.it/stampe/schede-complete/H0240-00429/>

CODICI

Unità operativa: H0240

Numero scheda: 429

Codice scheda: H0240-00429

Tipo scheda: MI

Livello ricerca: P

CODICE UNIVOCO

Codice regione: 03

Numero catalogo generale: 02155776

Ente schedatore: R03/ Raccolta delle Stampe Achille Bertarelli

Ente competente: S27

RELAZIONI

RELAZIONI CON ALTRI BENI

Tipo relazione: correlazione

Tipo scheda: S

Codice IDK della scheda correlata: H0240-00430

OGGETTO

OGGETTO

Definizione: matrice

Disponibilità del bene: reale

SOGGETTO

Categoria generale: sacro

Identificazione: Madonna

Titolo: Madonna

LOCALIZZAZIONE GEOGRAFICO-AMMINISTRATIVA

INDICAZIONE DEL CONTENITORE FISICO

Codice del contenitore fisico: 19

Categoria del contenitore fisico: architettura

LOCALIZZAZIONE GEOGRAFICO-AMMINISTRATIVA ATTUALE

Stato: Italia

Regione: Lombardia

Provincia: MI

Nome provincia: Milano

Codice ISTAT comune: 015146

Comune: Milano

COLLOCAZIONE SPECIFICA

Tipologia: castello

Denominazione: Castello Sforzesco - complesso

Indirizzo: Piazza Castello

Denominazione struttura conservativa - livello 1: Civiche Raccolte Grafiche e Fotografiche del Castello Sforzesco

Denominazione struttura conservativa - livello 2: Raccolta delle Stampe Achille Bertarelli

Tipologia struttura conservativa: museo

Altra denominazione [1 / 5]: Castello di Porta Giovia

Altra denominazione [2 / 5]: Castello di Porta Giovia

Altra denominazione [3 / 5]: Castello di Porta Giovia

Altra denominazione [4 / 5]: Castello di Porta Giovia

Altra denominazione [5 / 5]: Castello di Porta Giovia

DATI PATRIMONIALI E COLLEZIONI

INVENTARIO [1 / 2]

Denominazione: Registro di carico

Data: 1957

Numero: Reg. Ingr. 2744

INVENTARIO [2 / 2]

Denominazione: Registro di carico

Data: 1927-

Numero: Reg. Ingr. 9658/172

CRONOLOGIA

CRONOLOGIA GENERICA

Secolo: sec. XIX

CRONOLOGIA SPECIFICA

Da: 1819

Validità: post

A: 1819

Validità: post

Motivazione cronologia: data

DEFINIZIONE CULTURALE

AUTORE [1 / 3]

Ruolo: incisore

Nome di persona o ente: Locatelli, Antonio

Tipo intestazione: P

Dati anagrafici/Periodo di attività: 1800 ca.-1837 post

Codice scheda autore: H0100-00085

Motivazione dell'attribuzione: firma

AUTORE [2 / 3]

Ruolo: disegnatore

Nome di persona o ente: Locatelli, Antonio

Tipo intestazione: P

Dati anagrafici/Periodo di attività: 1800 ca.-1837 post

Codice scheda autore: H0100-00085

Motivazione dell'attribuzione: firma

AUTORE [3 / 3]

Ruolo: inventore

Nome di persona o ente: Palagi, Pelagio

Tipo intestazione: P

Dati anagrafici/Periodo di attività: 1775/1777-1860

Codice scheda autore: H0240-00034

Motivazione dell'attribuzione: iscrizione

STATO DELL' OPERA

Stato: imprecisabile

DEDICA

Fonte: iscrizione

Nome del dedicante: Locatelli, Antonio

Nome del dedicatario: Bertolio, Luigi

DATI TECNICI

MATERIA E TECNICA

Materia: rame

Tecnica [1 / 2]: aquaforte

Tecnica [2 / 2]: bulino

MISURE

Unità: mm

Altezza: 347

Larghezza: 249

Indicazioni sul soggetto: Personaggi: Madonna.

DATI ANALITICI

ISCRIZIONI [1 / 6]

Classe di appartenenza: indicazione di responsabilità

Tecnica di scrittura: a incisione

Tipo di caratteri: corsivo

Posizione: in basso a sinistra

Trascrizione: P. Palagi dipinse. Milano 1819

ISCRIZIONI [2 / 6]

Classe di appartenenza: indicazione di responsabilità

Tecnica di scrittura: a incisione

Tipo di caratteri: corsivo

Posizione: in basso a destra

Trascrizione: A: Locatelli d'Alvisopoli dis: ed inc:

ISCRIZIONI [3 / 6]

Classe di appartenenza: indicazione di responsabilità

Tecnica di scrittura: a incisione

Tipo di caratteri: corsivo

Posizione: in basso a sinistra

Trascrizione: Presso Luigi Valeriano Pozzi in Milano al N.: 1577

ISCRIZIONI [4 / 6]

Tecnica di scrittura: a incisione

Tipo di caratteri: corsivo

Posizione: in basso

Autore: Manzoni, Alessandro

Trascrizione

La femminetta nel tuo sen regale / La sua spregiata lagrima depone / E a te, beata, della sua immortale / Alma gli affanni espone. / Manzoni

ISCRIZIONI [5 / 6]

Classe di appartenenza: dedicatoria

Tecnica di scrittura: a incisione

Tipo di caratteri: corsivo/ lettere capitali

Posizione: sotto la citazione

Trascrizione: AL NOBILE SIG: LUIGI BERTOLIO / Amatore delle Belle Arti / L'Autore in attestato di stima / D: D: D:

ISCRIZIONI [6 / 6]

Classe di appartenenza: indicazione di responsabilità

Tecnica di scrittura: a impressione

Tipo di caratteri: lettere capitali

Posizione: al verso della matrice

Trascrizione: [...]ERY. / [...]OUES, N. 43

CONSERVAZIONE

STATO DI CONSERVAZIONE

Data: 2015

Stato di conservazione: discreto

Indicazioni specifiche: Abrasioni.

Fonte: osservazione diretta

CONDIZIONE GIURIDICA E VINCOLI

CONDIZIONE GIURIDICA

Indicazione generica: proprietà Ente pubblico territoriale

Indicazione specifica: Comune di Milano

Indirizzo: Piazza della Scala, 2 - 20121 Milano

ACQUISIZIONE

Tipo acquisizione: donazione

Nome: Grandi, Filippo (e sorelle)

Data acquisizione: 1957

Luogo acquisizione: MI/ Milano

Note: fonte: Registro di carico della Raccolta delle Stampe in Milano, vol. XIII, n. 2744 (23 gennaio 1957)

FONTI E DOCUMENTI DI RIFERIMENTO

DOCUMENTAZIONE FOTOGRAFICA

Codice univoco della risorsa: SC_MI_H0240-00429_IMG-0000152282

Genere: documentazione allegata

Tipo: fotografia digitale colore

Codice identificativo: Lastre calcografiche 172

Collocazione del file nell'archivio locale: matrici

Nome del file originale: Lastre calcografiche 172.jpg

BIBLIOGRAFIA [1 / 2]

Genere: bibliografia specifica

Autore: Le Blanc C.

Titolo libro o rivista: Manuel de l'amateur d'estampes

Luogo di edizione: Parigi

Anno di edizione: 1854-1890

Codice scheda bibliografia: H0080-00032

V., pp., nn.: v. III p. 588 n. 45

BIBLIOGRAFIA [2 / 2]

Genere: bibliografia specifica

Autore: Apell A.

Titolo libro o rivista

Handbuch für Kupferstichsammler oder Lexikon der vorzüglichsten kupferstecher des XIX. Jahrhunderts

Luogo di edizione: Leipzig

Anno di edizione: 1880

Codice scheda bibliografia: H0240-00004

V., pp., nn.: p. 247 n. 2

COMPILAZIONE

COMPILAZIONE

Anno di redazione: 2015

Ente compilatore: Raccolta delle Stampe Achille Bertarelli

Nome: Alberti, Alessia

Funzionario responsabile: Mori, Giovanna