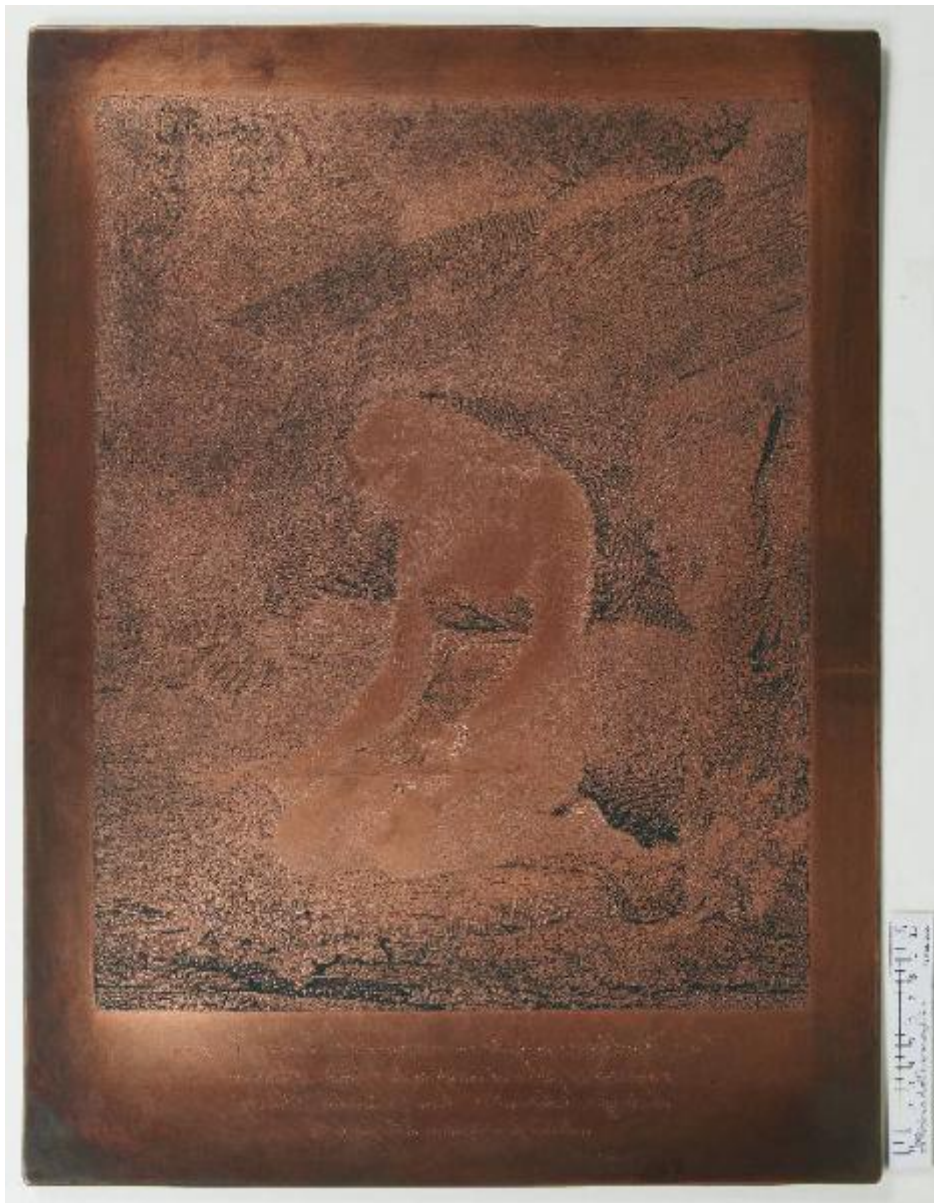


La Maddalena scolpita in marmo da Antonio Canova

Schiavoni, Natale; Canova, Antonio



Link risorsa: <https://www.lombardiabeniculturali.it/stampe/schede/H0240-00440/>

Scheda SIRBeC: <https://www.lombardiabeniculturali.it/stampe/schede-complete/H0240-00440/>

CODICI

Unità operativa: H0240

Numero scheda: 440

Codice scheda: H0240-00440

Tipo scheda: MI

Livello ricerca: P

CODICE UNIVOCO

Codice regione: 03

Numero catalogo generale: 02155787

Ente schedatore: R03/ Raccolta delle Stampe Achille Bertarelli

Ente competente: S27

RELAZIONI

RELAZIONI CON ALTRI BENI

Tipo relazione: correlazione

Tipo scheda: S

Codice IDK della scheda correlata: H0240-00680

OGGETTO

OGGETTO

Definizione: matrice

Disponibilità del bene: reale

SOGGETTO

Categoria generale: sacro

Identificazione: Santa Maria Maddalena penitente

Titolo proprio: La Maddalena scolpita in marmo da Antonio Canova

Tipo titolo: desunto dalla matrice

LOCALIZZAZIONE GEOGRAFICO-AMMINISTRATIVA

INDICAZIONE DEL CONTENITORE FISICO

Codice del contenitore fisico: 19

Categoria del contenitore fisico: architettura

LOCALIZZAZIONE GEOGRAFICO-AMMINISTRATIVA ATTUALE

Stato: Italia

Regione: Lombardia

Provincia: MI

Nome provincia: Milano

Codice ISTAT comune: 015146

Comune: Milano

COLLOCAZIONE SPECIFICA

Tipologia: castello

Denominazione: Castello Sforzesco - complesso

Indirizzo: Piazza Castello

Denominazione struttura conservativa - livello 1: Civiche Raccolte Grafiche e Fotografiche del Castello Sforzesco

Denominazione struttura conservativa - livello 2: Raccolta delle Stampe Achille Bertarelli

Tipologia struttura conservativa: museo

Altra denominazione [1 / 5]: Castello di Porta Giovia

Altra denominazione [2 / 5]: Castello di Porta Giovia

Altra denominazione [3 / 5]: Castello di Porta Giovia

Altra denominazione [4 / 5]: Castello di Porta Giovia

Altra denominazione [5 / 5]: Castello di Porta Giovia

DATI PATRIMONIALI E COLLEZIONI

INVENTARIO [1 / 2]

Denominazione: Registro di carico

Data: 1957

Numero: Reg. Ingr. 2744

INVENTARIO [2 / 2]

Denominazione: Registro di carico

Data: 1927-

Numero: Reg. Ingr. 9658/179

CRONOLOGIA

CRONOLOGIA GENERICA

Secolo: sec. XIX

CRONOLOGIA SPECIFICA

Da: 1800

Validità: post

A: 1850

Validità: ante

Motivazione cronologia: attività

DEFINIZIONE CULTURALE

AUTORE [1 / 2]

Ruolo: incisore

Nome di persona o ente: Schiavoni, Natale

Tipo intestazione: P

Dati anagrafici/Periodo di attività: 1777-1858

Codice scheda autore: H0170-00339

Motivazione dell'attribuzione: iscrizione

AUTORE [2 / 2]

Ruolo: inventore

Nome di persona o ente: Canova, Antonio

Tipo intestazione: P

Dati anagrafici/Periodo di attività: 1757-1822

Codice scheda autore: H0080-00037

Motivazione dell'attribuzione: iscrizione

DEDICA

Fonte: iscrizione

Nome del dedicante: Schiavoni, Natale

Nome del dedicatario: Fratnick Salvotti, Anna

DATI TECNICI

MATERIA E TECNICA

Materia: rame

Tecnica [1 / 2]: aquaforte

Tecnica [2 / 2]: bulino

MISURE

Unità: mm

Altezza: 535

Larghezza: 396

Indicazioni sul soggetto: Personaggi: Santa Maria Maddalena. Attributi: croce.

DATI ANALITICI

ISCRIZIONI

Tecnica di scrittura: a incisione

Tipo di caratteri: corsivo

Posizione: nel margine inferiore

Trascrizione

La Maddalena in marmo da Antonio Canova / trasportata in pittura ed intagliata da Natale Schiavoni / che la offre e tributa ad Anna Fratnick Salvotti / cultrice e favoreggiatrice delle arti belle

CONSERVAZIONE

STATO DI CONSERVAZIONE

Data: 2015

Stato di conservazione: discreto

Indicazioni specifiche: scurimento della superficie. Imbarcatura. Ossidazioni.

Fonte: osservazione diretta

CONDIZIONE GIURIDICA E VINCOLI

CONDIZIONE GIURIDICA

Indicazione generica: proprietà Ente pubblico territoriale

Indicazione specifica: Comune di Milano

Indirizzo: Piazza della Scala, 2 - 20121 Milano

ACQUISIZIONE

Tipo acquisizione: donazione

Nome: Grandi, Filippo (e sorelle)

Data acquisizione: 1957

Note: fonte: Registro di carico della Raccolta delle Stampe in Milano, vol. XIII, n. 2744 (23 gennaio 1957)

FONTI E DOCUMENTI DI RIFERIMENTO

DOCUMENTAZIONE FOTOGRAFICA

Codice univoco della risorsa: SC_MI_H0240-00440_IMG-0000152289

Genere: documentazione allegata

Tipo: fotografia digitale colore

Codice identificativo: Lastre calcografiche 179

Collocazione del file nell'archivio locale: matrici

Nome del file originale: Lastre calcografiche 179.jpg

COMPILAZIONE

COMPILAZIONE

Anno di redazione: 2015

Ente compilatore: Raccolta delle Stampe Achille Bertarelli

Nome: Alberti, Alessia

Funzionario responsabile: Mori, Giovanna