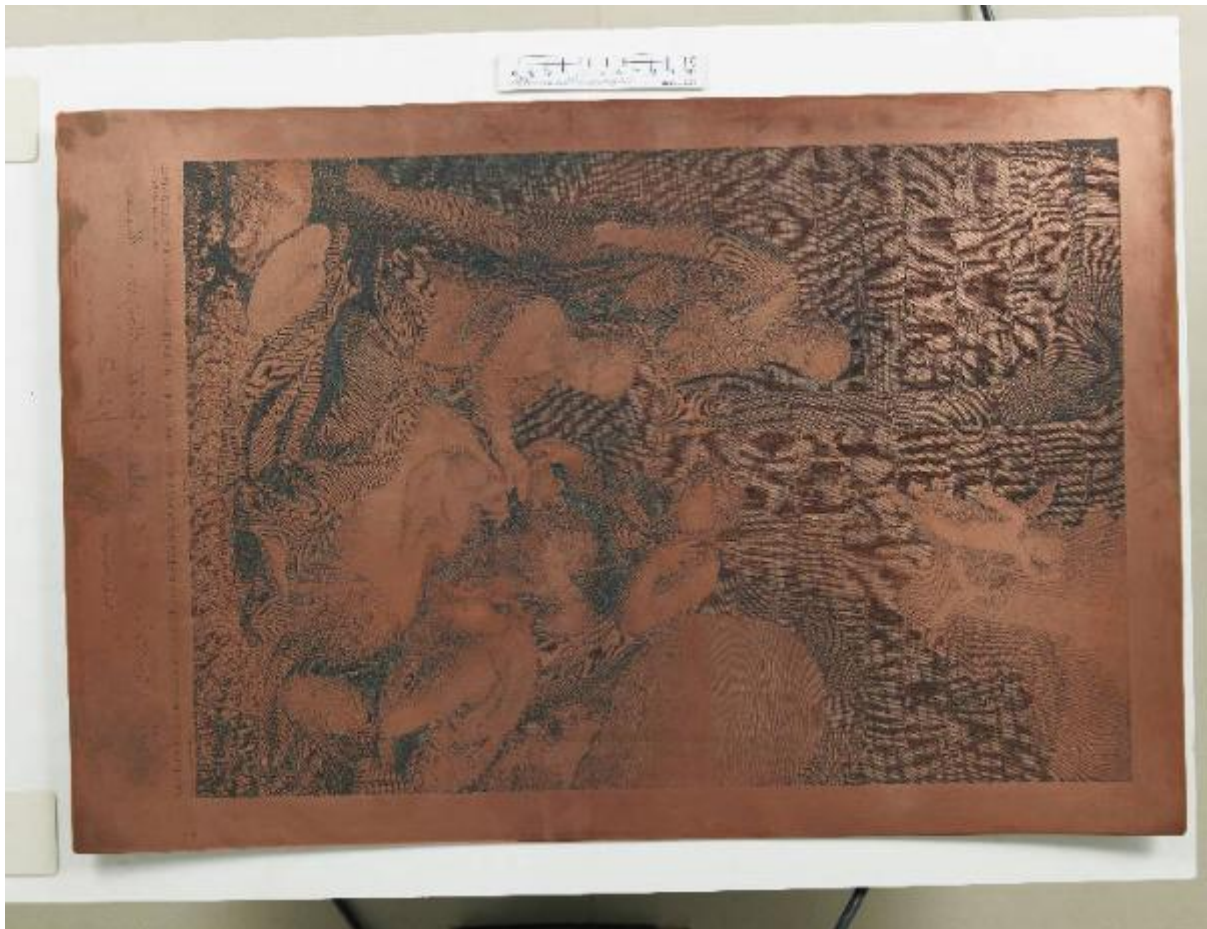


Adorazione dei pastori

Bettelini, Pietro; Ermini, Pietro; Werff, Adriaen van der



Link risorsa: <https://www.lombardiabeniculturali.it/stampe/schede/H0240-00443/>

Scheda SIRBeC: <https://www.lombardiabeniculturali.it/stampe/schede-complete/H0240-00443/>

CODICI

Unità operativa: H0240

Numero scheda: 443

Codice scheda: H0240-00443

Tipo scheda: MI

Livello ricerca: P

CODICE UNIVOCO

Codice regione: 03

Numero catalogo generale: 02155790

Ente schedatore: R03/ Raccolta delle Stampe Achille Bertarelli

Ente competente: S27

RELAZIONI

RELAZIONI CON ALTRI BENI

Tipo relazione: correlazione

Tipo scheda: S

Codice IDK della scheda correlata: H0240-00643

OGGETTO

OGGETTO

Definizione: matrice

Disponibilità del bene: reale

SOGGETTO

Categoria generale: sacro

Identificazione: adorazione dei pastori

Titolo: Adorazione dei pastori

LOCALIZZAZIONE GEOGRAFICO-AMMINISTRATIVA

INDICAZIONE DEL CONTENITORE FISICO

Codice del contenitore fisico: 19

Categoria del contenitore fisico: architettura

LOCALIZZAZIONE GEOGRAFICO-AMMINISTRATIVA ATTUALE

Stato: Italia

Regione: Lombardia

Provincia: MI

Nome provincia: Milano

Codice ISTAT comune: 015146

Comune: Milano

COLLOCAZIONE SPECIFICA

Tipologia: castello

Denominazione: Castello Sforzesco - complesso

Indirizzo: Piazza Castello

Denominazione struttura conservativa - livello 1: Civiche Raccolte Grafiche e Fotografiche del Castello Sforzesco

Denominazione struttura conservativa - livello 2: Raccolta delle Stampe Achille Bertarelli

Tipologia struttura conservativa: museo

Altra denominazione [1 / 5]: Castello di Porta Giovia

Altra denominazione [2 / 5]: Castello di Porta Giovia

Altra denominazione [3 / 5]: Castello di Porta Giovia

Altra denominazione [4 / 5]: Castello di Porta Giovia

Altra denominazione [5 / 5]: Castello di Porta Giovia

DATI PATRIMONIALI E COLLEZIONI

INVENTARIO [1 / 2]

Denominazione: Registro di carico

Data: 1957

Numero: Reg. Ingr. 2744

INVENTARIO [2 / 2]

Denominazione: Registro di carico

Data: 1927-

Numero: Reg. Ingr. 9658/199

RAPPORTO

RAPPORTO BENE FINALE/ORIGINALE

Stadio bene in esame: derivazione

Bene finale/originale: dipinto

Soggetto bene finale/originale: Adorazione dei pastori

Autore bene finale/originale: Werff, Adriaen van der

Datazione bene finale/originale: 1703

Collocazione bene finale/originale: Italia/ Toscana/ FI/ Firenze/ Uffizi

Inventario bene finale/originale: inv. 1890 n. 1313

CRONOLOGIA

CRONOLOGIA GENERICA

Secolo: sec. XIX

CRONOLOGIA SPECIFICA

Da: 1800

Validità: post

A: 1823

Validità: ante

Motivazione cronologia: analisi storica

DEFINIZIONE CULTURALE

AUTORE [1 / 3]

Ruolo: incisore

Nome di persona o ente: Bettelini, Pietro

Tipo intestazione: P

Dati anagrafici/Periodo di attività: 1763-1829

Codice scheda autore: H0080-00243

Motivazione dell'attribuzione: firma

AUTORE [2 / 3]

Ruolo: disegnatore

Nome di persona o ente: Ermini, Pietro

Tipo intestazione: P

Dati anagrafici/Periodo di attività: notizie secc. XVIII-XIX

Codice scheda autore: H0080-00138

Motivazione dell'attribuzione: iscrizione

AUTORE [3 / 3]

Ruolo: inventore

Nome di persona o ente: Werff, Adriaen van der

Tipo intestazione: P

Dati anagrafici/Periodo di attività: 1659-1722

Codice scheda autore: H0080-00886

Motivazione dell'attribuzione: iscrizione

DEDICA

Fonte: iscrizione

Nome del dedicante: Bettelini, Pietro

Nome del dedicatario: Pio VII papa

DATI TECNICI

MATERIA E TECNICA

Materia: rame

Note: sono presenti diversi interventi a rotella

Tecnica [1 / 4]: acciaiatura

Tecnica [2 / 4]: aquaforte

Tecnica [3 / 4]: puntasecca

Tecnica [4 / 4]: bulino

MISURE

Unità: mm

Altezza: 635

Larghezza: 428

Indicazioni sul soggetto

Personaggi: Madonna; San Giuseppe; Gesù Bambino. Figure: pastori; angeli. Animali: colombe. Oggetti: brocca; candela.

DATI ANALITICI

ISCRIZIONI [1 / 6]

Classe di appartenenza: indicazione di responsabilità

Tecnica di scrittura: a incisione

Tipo di caratteri: corsivo

Posizione: in basso a sinistra

Trascrizione: Adriano Wanderverff dipinse

ISCRIZIONI [2 / 6]

Classe di appartenenza: indicazione di responsabilità

Tecnica di scrittura: a incisione

Tipo di caratteri: corsivo

Posizione: in basso al centro

Trascrizione: Pietro Ermini disegnò

ISCRIZIONI [3 / 6]

Classe di appartenenza: indicazione di responsabilità

Tecnica di scrittura: a incisione

Tipo di caratteri: corsivo

Posizione: in basso a destra

Trascrizione: Pietro Bettelini incise

ISCRIZIONI [4 / 6]

Classe di appartenenza: indicazione di responsabilità

Tecnica di scrittura: a incisione

Tipo di caratteri: corsivo

Posizione: in basso al centro

Trascrizione: In Firenze presso Niccolò Pagni

ISCRIZIONI [5 / 6]

Tecnica di scrittura: a incisione

Tipo di caratteri: corsivo/ lettere capitali

Posizione: in basso al centro

Trascrizione

ET VENERVNT FESTINANTES; ET INVENERVNT MARIAM, ET JOSEPH, ET INFANTEM POSITVM IN PRAESEPIO. /
Secundum Lucam Cap. II vers. 16.

ISCRIZIONI [6 / 6]

Classe di appartenenza: dedicatoria

Tecnica di scrittura: a incisione

Tipo di caratteri: corsivo

Posizione: in basso al centro

Trascrizione: Alla Santità di N.S. Pio VII. Pontefice Massimo / Felicamente Regnante

Notizie storico-critiche: La dedica a papa Pio VII permette di circoscriverne l'esecuzione nell'arco temporale 1800-1823.

CONSERVAZIONE

STATO DI CONSERVAZIONE

Data: 2015

Stato di conservazione: buono

Indicazioni specifiche: Forte imbarcatura.

Fonte: osservazione diretta

CONDIZIONE GIURIDICA E VINCOLI

CONDIZIONE GIURIDICA

Indicazione generica: proprietà Ente pubblico territoriale

Indicazione specifica: Comune di Milano

Indirizzo: Piazza della Scala, 2 - 20121 Milano

ACQUISIZIONE

Tipo acquisizione: donazione

Nome: Grandi, Filippo (e sorelle)

Data acquisizione: 1957

Luogo acquisizione: MI/ Milano

Note: fonte: Registro di carico della Raccolta delle Stampe in Milano, vol. XIII, n. 2744 (23 gennaio 1957)

FONTI E DOCUMENTI DI RIFERIMENTO

DOCUMENTAZIONE FOTOGRAFICA

Codice univoco della risorsa: SC_MI_H0240-00443_IMG-0000152292

Genere: documentazione allegata

Tipo: fotografia digitale colore

Codice identificativo: Lastre calcografiche 199

Collocazione del file nell'archivio locale: matrici

Nome del file originale: Lastre calcografiche 199.jpg

BIBLIOGRAFIA [1 / 2]

Genere: bibliografia specifica

Autore: Le Blanc C.

Titolo libro o rivista: Manuel de l'amateur d'estampes

Luogo di edizione: Parigi

Anno di edizione: 1854-1890

Codice scheda bibliografia: H0080-00032

V., pp., nn.: v. I p. 326 n. 3

BIBLIOGRAFIA [2 / 2]

Genere: bibliografia specifica

Autore: Apell A.

Titolo libro o rivista

Handbuch für Kupferstichsammler oder Lexikon der vorzüglichsten kupferstecher des XIX. Jahrhunderts

Luogo di edizione: Leipzig

Anno di edizione: 1880

Codice scheda bibliografia: H0240-00004

V., pp., nn.: p. 58 n. 2

COMPILAZIONE

COMPILAZIONE

Anno di redazione: 2015

Ente compilatore: Raccolta delle Stampe Achille Bertarelli

Nome: Alberti, Alessia

Funzionario responsabile: Mori, Giovanna