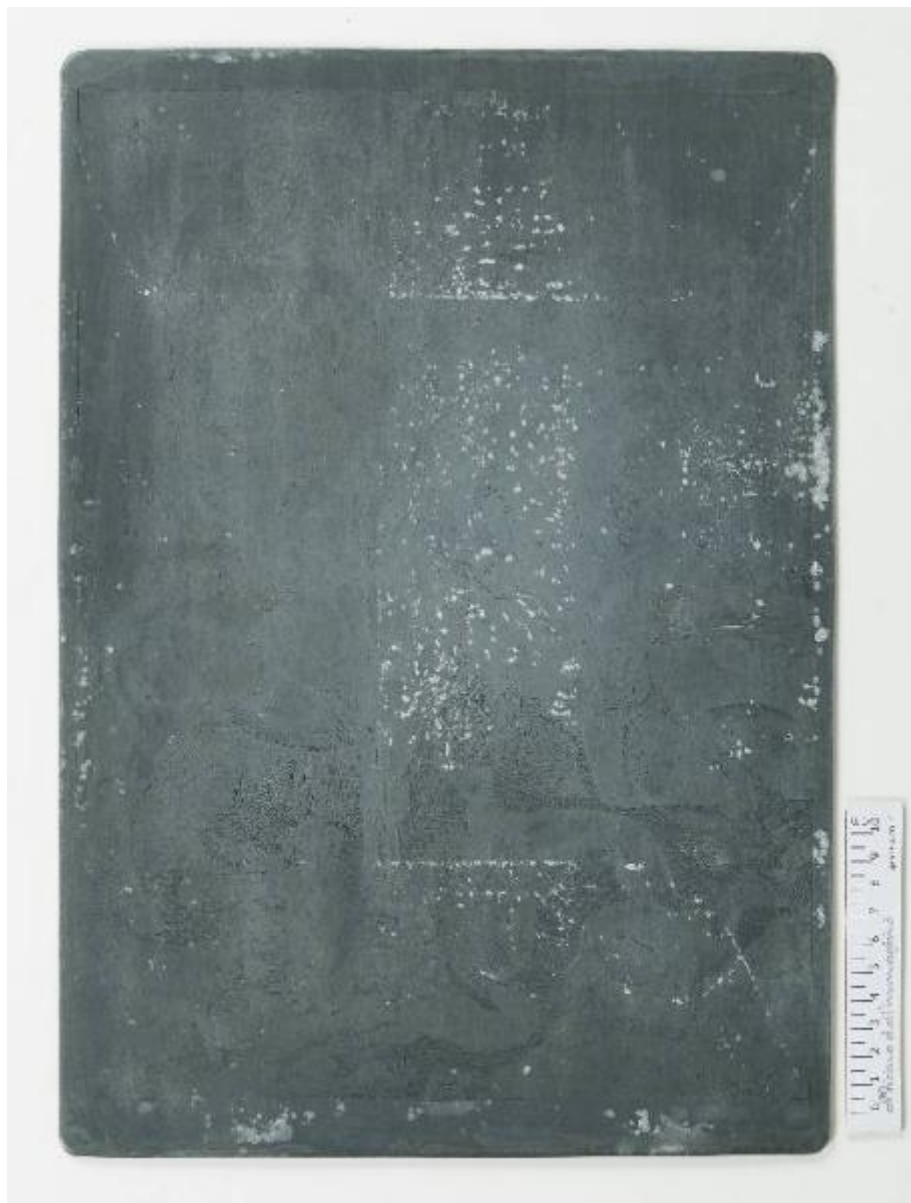


Visione di Sant'Eustachio

Bossi, Giuseppe; DÄ¼rer, Albrecht



Link risorsa: <https://www.lombardiabeniculturali.it/stampe/schede/H0240-00448/>

Scheda SIRBeC: <https://www.lombardiabeniculturali.it/stampe/schede-complete/H0240-00448/>

CODICI

Unità operativa: H0240

Numero scheda: 448

Codice scheda: H0240-00448

Tipo scheda: MI

Livello ricerca: P

CODICE UNIVOCO

Codice regione: 03

Numero catalogo generale: 02155795

Ente schedatore: R03/ Raccolta delle Stampe Achille Bertarelli

Ente competente: S27

OGGETTO

OGGETTO

Definizione: matrice

Disponibilità del bene: reale

SOGGETTO

Categoria generale: sacro

Identificazione: visione di Sant'Eustachio

Titolo: Visione di Sant'Eustachio

LOCALIZZAZIONE GEOGRAFICO-AMMINISTRATIVA

INDICAZIONE DEL CONTENITORE FISICO

Codice del contenitore fisico: 19

Categoria del contenitore fisico: architettura

LOCALIZZAZIONE GEOGRAFICO-AMMINISTRATIVA ATTUALE

Stato: Italia

Regione: Lombardia

Provincia: MI

Nome provincia: Milano

Codice ISTAT comune: 015146

Comune: Milano

COLLOCAZIONE SPECIFICA

Tipologia: castello

Denominazione: Castello Sforzesco - complesso

Indirizzo: Piazza Castello

Denominazione struttura conservativa - livello 1: Civiche Raccolte Grafiche e Fotografiche del Castello Sforzesco

Denominazione struttura conservativa - livello 2: Raccolta delle Stampe Achille Bertarelli

Tipologia struttura conservativa: museo

Altra denominazione [1 / 5]: Castello di Porta Giovia

Altra denominazione [2 / 5]: Castello di Porta Giovia

Altra denominazione [3 / 5]: Castello di Porta Giovia

Altra denominazione [4 / 5]: Castello di Porta Giovia

Altra denominazione [5 / 5]: Castello di Porta Giovia

DATI PATRIMONIALI E COLLEZIONI

INVENTARIO

Denominazione: Registro di carico

Data: 1927-

Numero: Reg. Ingr. 9658/194

CRONOLOGIA

CRONOLOGIA GENERICA

Secolo: sec. XIX

CRONOLOGIA SPECIFICA

Da: 1800

Validità: post

A: 1850

Validità: ante

Motivazione cronologia: attività incisore

DEFINIZIONE CULTURALE

AUTORE [1 / 2]

Ruolo: incisore

Nome di persona o ente: Bossi, Giuseppe

Tipo intestazione: P

Motivazione dell'attribuzione: inventario museale

AUTORE [2 / 2]

Ruolo: inventore

Nome di persona o ente: Dürer, Albrecht

Tipo intestazione: P

Dati anagrafici/Periodo di attività: 1471-1528

Codice scheda autore: H0080-00731

Motivazione dell'attribuzione: monogramma

Senza indicazioni editoriali: senza indicazioni editoriali

STATO DELL' OPERA

Stato: imprecisabile

DATI TECNICI

MATERIA E TECNICA

Materia: rame

Tecnica [1 / 2]: acciaiaturo

Tecnica [2 / 2]: bulino

MISURE [1 / 2]

Unità: mm

Altezza: 393

Larghezza: 276

MISURE [2 / 2]

Parte: parte incisa

Unità: mm

Altezza: 358

Larghezza: 262

Indicazioni sul soggetto: Personaggi: Sant'Eustachio. Animali: cavallo; cervo; cani. Paesaggio.

DATI ANALITICI

ISCRIZIONI

Classe di appartenenza: indicazione di responsabilità

Tecnica di scrittura: a incisione

Posizione: in basso al centro

Trascrizione: AD

CONSERVAZIONE

STATO DI CONSERVAZIONE

Data: 2015

Stato di conservazione: cattivo

Indicazioni specifiche: Ossidazioni ?

Fonte: osservazione diretta

CONDIZIONE GIURIDICA E VINCOLI

CONDIZIONE GIURIDICA

Indicazione generica: proprietà Ente pubblico territoriale

Indicazione specifica: Comune di Milano

Indirizzo: Piazza della Scala, 2 - 20121 Milano

FONTI E DOCUMENTI DI RIFERIMENTO

DOCUMENTAZIONE FOTOGRAFICA

Codice univoco della risorsa: SC_MI_H0240-00448_IMG-0000152297

Genere: documentazione allegata

Tipo: fotografia digitale colore

Codice identificativo: Lastre calcografiche 194

Collocazione del file nell'archivio locale: matrici

Nome del file originale: Lastre calcografiche 194.jpg

COMPILAZIONE

COMPILAZIONE

Anno di redazione: 2015

Ente compilatore: Raccolta delle Stampe Achille Bertarelli

Nome: Alberti, Alessia

Funzionario responsabile: Mori, Giovanna