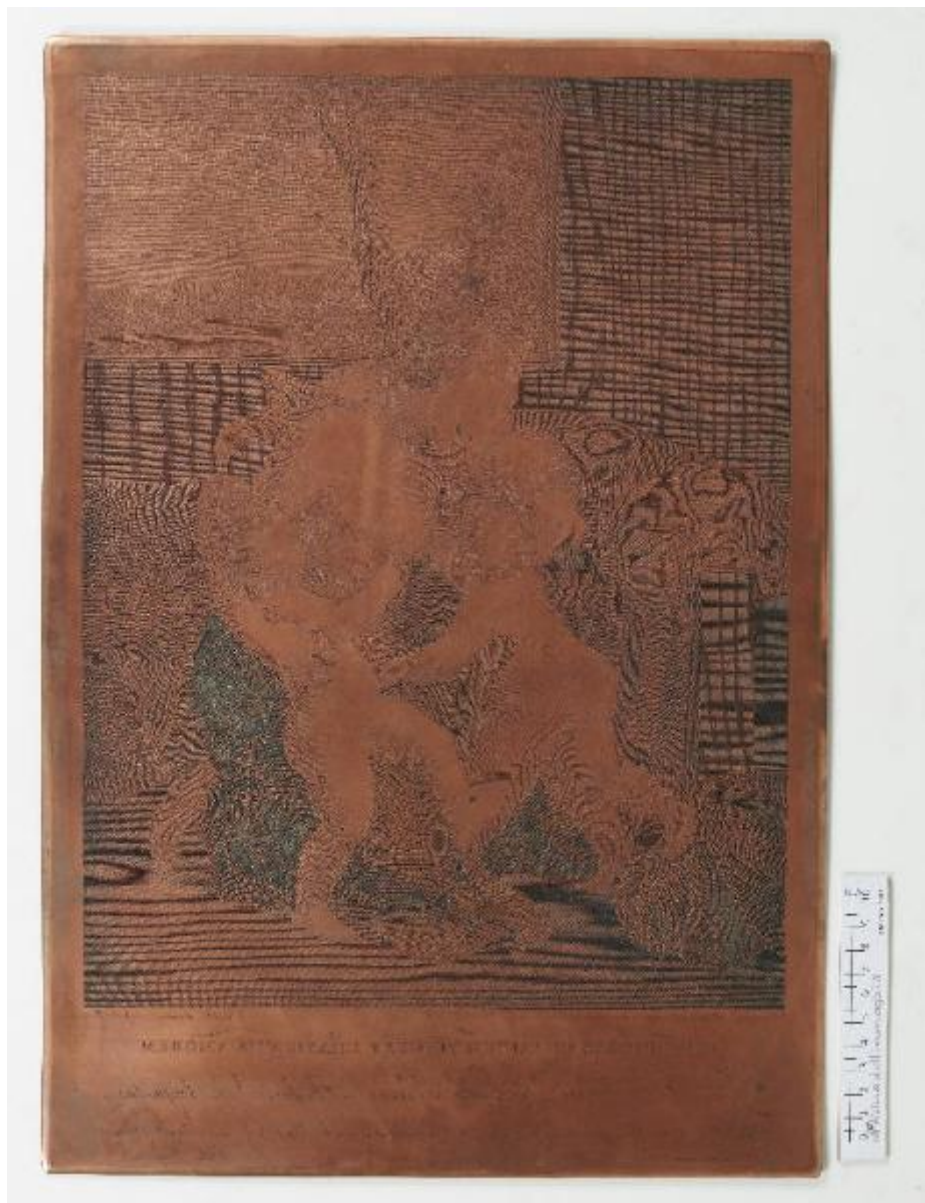


Pulchriores Charitum pingunt Charitatis Amorem

Morghen, Raffaello; Allegri, Antonio detto Correggio



Link risorsa: <https://www.lombardiabeniculturali.it/stampe/schede/H0240-00457/>

Scheda SIRBeC: <https://www.lombardiabeniculturali.it/stampe/schede-complete/H0240-00457/>

CODICI

Unità operativa: H0240

Numero scheda: 457

Codice scheda: H0240-00457

Tipo scheda: MI

Livello ricerca: P

CODICE UNIVOCO

Codice regione: 03

Numero catalogo generale: 02155803

Ente schedatore: R03/ Raccolta delle Stampe Achille Bertarelli

Ente competente: S27

RELAZIONI

RELAZIONI CON ALTRI BENI [1 / 3]

Tipo relazione: correlazione

Tipo scheda: S

Codice IDK della scheda correlata: H0080-00903

RELAZIONI CON ALTRI BENI [2 / 3]

Tipo relazione: correlazione

Tipo scheda: S

Codice IDK della scheda correlata: H0080-00942

RELAZIONI CON ALTRI BENI [3 / 3]

Tipo relazione: correlazione

Tipo scheda: S

Codice IDK della scheda correlata: H0080-00960

OGGETTO

OGGETTO

Definizione: matrice

Disponibilità del bene: reale

SOGGETTO

Categoria generale: allegorie, simboli e concetti

Identificazione: Carità

Titolo proprio: Pulchriores Charitum pingunt Charitatis Amorem

Tipo titolo: desunto dalla matrice

LOCALIZZAZIONE GEOGRAFICO-AMMINISTRATIVA

INDICAZIONE DEL CONTENITORE FISICO

Codice del contenitore fisico: 19

Categoria del contenitore fisico: architettura

LOCALIZZAZIONE GEOGRAFICO-AMMINISTRATIVA ATTUALE

Stato: Italia

Regione: Lombardia

Provincia: MI

Nome provincia: Milano

Codice ISTAT comune: 015146

Comune: Milano

COLLOCAZIONE SPECIFICA

Tipologia: castello

Denominazione: Castello Sforzesco - complesso

Indirizzo: Piazza Castello

Denominazione struttura conservativa - livello 1: Civiche Raccolte Grafiche e Fotografiche del Castello Sforzesco

Denominazione struttura conservativa - livello 2: Raccolta delle Stampe Achille Bertarelli

Tipologia struttura conservativa: museo

Altra denominazione [1 / 5]: Castello di Porta Giovia

Altra denominazione [2 / 5]: Castello di Porta Giovia

Altra denominazione [3 / 5]: Castello di Porta Giovia

Altra denominazione [4 / 5]: Castello di Porta Giovia

Altra denominazione [5 / 5]: Castello di Porta Giovia

DATI PATRIMONIALI E COLLEZIONI

INVENTARIO [1 / 2]

Denominazione: Registro di carico

Data: 1957

Numero: Reg. Ingr. 2744

INVENTARIO [2 / 2]

Denominazione: Registro di carico

Data: 1927-

Numero: Reg. Ingr. 9658/182

CRONOLOGIA

CRONOLOGIA GENERICA

Secolo: sec. XVIII

CRONOLOGIA SPECIFICA

Da: 1795

Validità: post

A: 1795

Validità: ante

Motivazione cronologia: data

DEFINIZIONE CULTURALE

AUTORE [1 / 2]

Ruolo: incisore

Nome di persona o ente: Morghen, Raffaello

Tipo intestazione: P

Dati anagrafici/Periodo di attività: 1758-1833

Codice scheda autore: H0080-00135

Motivazione dell'attribuzione: firma

AUTORE [2 / 2]

Ruolo: inventore

Nome di persona o ente: Allegri, Antonio detto Correggio

Tipo intestazione: P

Dati anagrafici/Periodo di attività: 1489 ca.-1534

Codice scheda autore: H0080-00156

Motivazione dell'attribuzione: iscrizione

Senza indicazioni editoriali: senza indicazioni editoriali

STATO DELL' OPERA

Stato: terzo stato su tre (secondo Le Blanc)

Specifiche: rispetto allo stato precedente è stata aggiunta la dedica nel margine inferiore

DEDICA

Fonte: iscrizione

Nome del dedicante: Day, Alexander

Nome del dedicatario: Federico Augusto

DATI TECNICI

MATERIA E TECNICA

Materia: rame

Tecnica [1 / 2]: aquaforte

Tecnica [2 / 2]: bulino

MISURE

Unità: mm

Altezza: 474

Larghezza: 327

Indicazioni sul soggetto: Personaggi: Carità. Figure: bambini. Interno. Paesaggio.

DATI ANALITICI

ISCRIZIONI [1 / 4]

Classe di appartenenza: indicazione di responsabilità

Tecnica di scrittura: a incisione

Tipo di caratteri: corsivo

Posizione: sotto l'inciso a sinistra

Trascrizione: Antonius Allegri vulgo Coreggio pinx:

ISCRIZIONI [2 / 4]

Classe di appartenenza: indicazione di responsabilità

Tecnica di scrittura: a incisione

Tipo di caratteri: corsivo

Posizione: sotto l'inciso a destra

Trascrizione: Raph. Morghen Sculp: Flor.

ISCRIZIONI [3 / 4]

Classe di appartenenza: di titolazione

Tecnica di scrittura: a incisione

Tipo di caratteri: lettere capitali

Posizione: nel margine inferiore

Trascrizione: PULCHRIORES CHARITUM PINGUNT CHARITATIS AMOREM

ISCRIZIONI [4 / 4]

Classe di appartenenza: dedicatoria

Tecnica di scrittura: a incisione

Tipo di caratteri: corsivo

Posizione: nel margine inferiore

Trascrizione

To His Royal Highness Prince Frederic Augustus / This Plate, is humbly Inscribed, by his Royal Highness's much obliged, and most devoted Servant / Roma 1795 Alex.r Day

Notizie storico-critiche

L'opera fu realizzata, come informa Palmerini (1824, p. 24), "per conto" di M. Day, commerciante di quadri a Roma.

CONSERVAZIONE

STATO DI CONSERVAZIONE

Data: 2015

Stato di conservazione: buono

Fonte: osservazione diretta

CONDIZIONE GIURIDICA E VINCOLI

CONDIZIONE GIURIDICA

Indicazione generica: proprietà Ente pubblico territoriale

Indicazione specifica: Comune di Milano

Indirizzo: Piazza della Scala, 2 - 20121 Milano

ACQUISIZIONE

Tipo acquisizione: donazione

Nome: Grandi, Filippo (e sorelle)

Data acquisizione: 1957

Luogo acquisizione: MI/ Milano

Note: fonte: Registro di carico della Raccolta delle Stampe in Milano, vol. XIII, n. 2744 (23 gennaio 1957)

FONTI E DOCUMENTI DI RIFERIMENTO

DOCUMENTAZIONE FOTOGRAFICA

Codice univoco della risorsa: SC_MI_H0240-00457_IMG-0000152306

Genere: documentazione allegata

Tipo: fotografia digitale colore

Codice identificativo: Lastre calcografiche 182

Collocazione del file nell'archivio locale: matrici

Nome del file originale: Lastre calcografiche 182.jpg

BIBLIOGRAFIA [1 / 4]

Genere: bibliografia specifica

Autore: Palmerini N.

Titolo libro o rivista

Catalogo ragionato della collezione delle opere intagliate dal celebre Raffaello Morghen possedute da Gaetano Poggiali

Luogo di edizione: Livorno

Anno di edizione: 1810

Codice scheda bibliografia: H0080-00069

V., pp., nn.: p. 37 n. 106

BIBLIOGRAFIA [2 / 4]

Genere: bibliografia specifica

Autore: Palmerini N.

Titolo libro o rivista: Opere d'intaglio del cav. Raffaello Morghen

Luogo di edizione: Firenze

Anno di edizione: 1824

Codice scheda bibliografia: H0080-00070

V., pp., nn.: p. 143 n. 166

BIBLIOGRAFIA [3 / 4]

Genere: bibliografia specifica

Autore: Le Blanc C.

Titolo libro o rivista: Manuel de l'amateur d'estampes

Luogo di edizione: Parigi

Anno di edizione: 1854-1890

Codice scheda bibliografia: H0080-00032

V., pp., nn.: V. III p. 52 n. 104

BIBLIOGRAFIA [4 / 4]

Genere: bibliografia specifica

Autore: Mussini M.

Titolo libro o rivista: Correggio tradotto

Luogo di edizione: Milano

Anno di edizione: 1995

Codice scheda bibliografia: H0080-00073

V., pp., nn.: p. 281 n. 668

COMPILAZIONE

COMPILAZIONE

Anno di redazione: 2015

Ente compilatore: Raccolta delle Stampe Achille Bertarelli

Nome: Alberti, Alessia

Funzionario responsabile: Mori, Giovanna