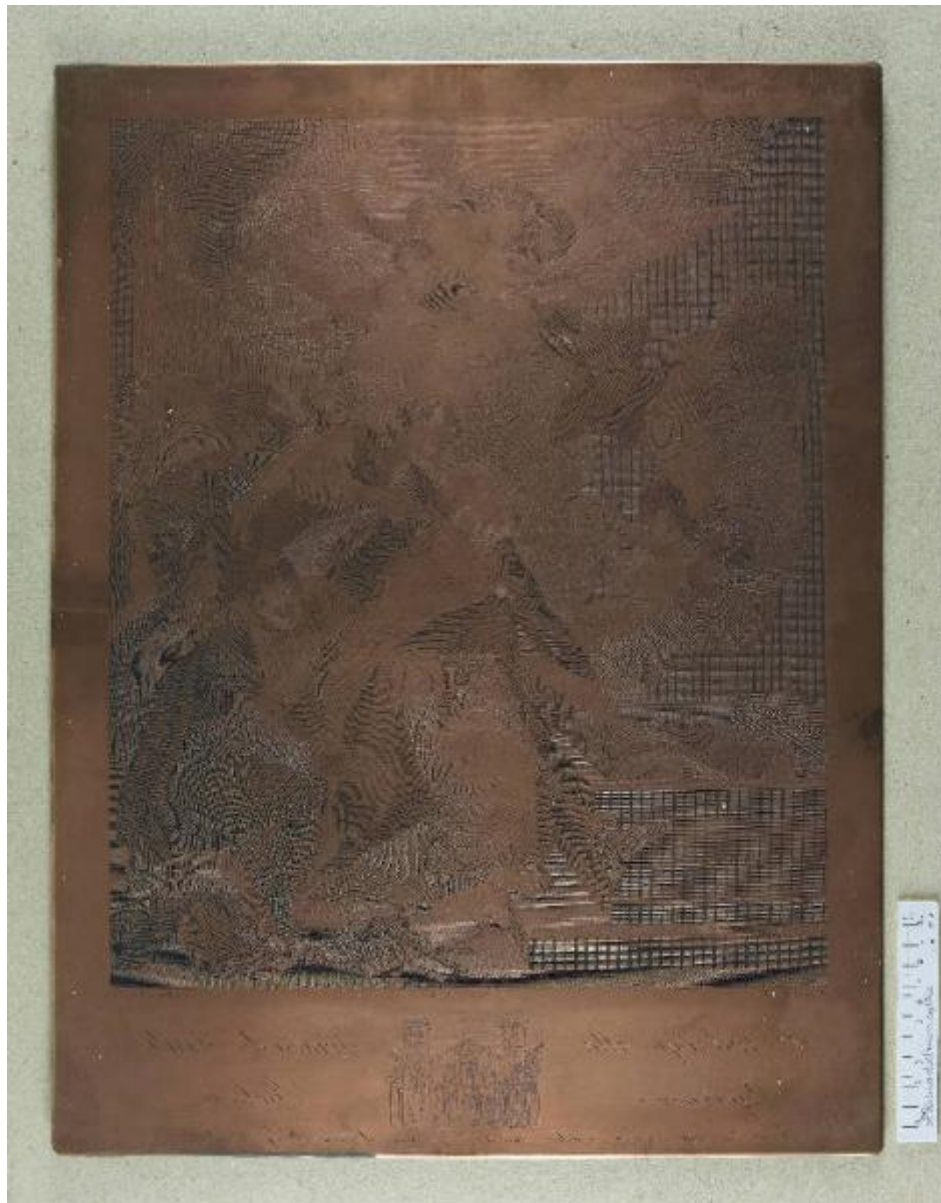


S.t Ambrogio alla Tomba dei Santi Gervaso e Protaso

Dellarocca, Carlo; Guzzi, Giuseppe; Batoni, Pompeo Girolamo



Link risorsa: <https://www.lombardiabeniculturali.it/stampe/schede/H0240-00463/>

Scheda SIRBeC: <https://www.lombardiabeniculturali.it/stampe/schede-complete/H0240-00463/>

CODICI

Unità operativa: H0240

Numero scheda: 463

Codice scheda: H0240-00463

Tipo scheda: MI

Livello ricerca: P

CODICE UNIVOCO

Codice regione: 03

Numero catalogo generale: 02155809

Ente schedatore: R03/ Raccolta delle Stampe Achille Bertarelli

Ente competente: S27

OGGETTO

OGGETTO

Definizione: matrice

Disponibilità del bene: reale

SOGGETTO

Categoria generale: sacro

Identificazione: Sant'Ambrogio sulla tomba dei santi Gervasio e Protasio

Titolo proprio: S.t Ambrogio alla Tomba dei Santi Gervasio e Protasio

Tipo titolo: desunto dalla matrice

LOCALIZZAZIONE GEOGRAFICO-AMMINISTRATIVA

INDICAZIONE DEL CONTENITORE FISICO

Codice del contenitore fisico: 19

Categoria del contenitore fisico: architettura

LOCALIZZAZIONE GEOGRAFICO-AMMINISTRATIVA ATTUALE

Stato: Italia

Regione: Lombardia

Provincia: MI

Nome provincia: Milano

Codice ISTAT comune: 015146

Comune: Milano

COLLOCAZIONE SPECIFICA

Tipologia: castello

Denominazione: Castello Sforzesco - complesso

Indirizzo: Piazza Castello

Denominazione struttura conservativa - livello 1: Civiche Raccolte Grafiche e Fotografiche del Castello Sforzesco

Denominazione struttura conservativa - livello 2: Raccolta delle Stampe Achille Bertarelli

Tipologia struttura conservativa: museo

DATI PATRIMONIALI E COLLEZIONI

INVENTARIO [1 / 2]

Denominazione: Registro di carico

Data: 1957

Numero: Reg. Ingr. 2744

INVENTARIO [2 / 2]

Denominazione: Registro di carico

Data: 1927-

Numero: Reg. Ingr. 9658/228

CRONOLOGIA

CRONOLOGIA GENERICA

Secolo: sec. XIX

Frazione di secolo: primo quarto

CRONOLOGIA SPECIFICA

Da: 1800

Validità: post

A: 1825

Validità: ante

Motivazione cronologia: attività incisore

DEFINIZIONE CULTURALE

AUTORE [1 / 4]

Ruolo: incisore

Nome di persona o ente: Dellarocca, Carlo

Tipo intestazione: P

Dati anagrafici/Periodo di attività: m. 1824 ca.

Codice scheda autore: H0080-00700

Motivazione dell'attribuzione: firma

AUTORE [2 / 4]

Ruolo: incisore

Nome di persona o ente: Guzzi, Giuseppe

Tipo intestazione: P

Dati anagrafici/Periodo di attività: notizie 1834-1842

Codice scheda autore: H0100-00064

Specifiche: ha terminato l'incisione

Motivazione dell'attribuzione: firma

AUTORE [3 / 4]

Ruolo: disegnatore

Nome di persona o ente: Dellarocca, Carlo

Tipo intestazione: P

Dati anagrafici/Periodo di attività: m. 1824 ca.

Codice scheda autore: H0080-00700

Motivazione dell'attribuzione: firma

AUTORE [4 / 4]

Ruolo: inventore

Nome di persona o ente: Batoni, Pompeo Girolamo

Tipo intestazione: P

Dati anagrafici/Periodo di attività: 1708-1787

Codice scheda autore: H0080-00151

Motivazione dell'attribuzione: iscrizione

Senza indicazioni editoriali: senza indicazioni editoriali

STATO DELL' OPERA

Stato: imprecisabile

DATI TECNICI

MATERIA E TECNICA

Materia: rame

Tecnica [1 / 2]: aquaforte

Tecnica [2 / 2]: bulino

MISURE

Unità: mm

Altezza: 542

Larghezza: 413

Indicazioni sul soggetto

Personaggi: Sant'Ambrogio. Figure maschili non identificabili. Figure: angeli. Scheletri. Attributi: (Sant'Ambrogio) flagello; libro. Architetture: Milano: basilica di S. Ambrogio.

DATI ANALITICI

ISCRIZIONI [1 / 7]

Classe di appartenenza: indicazione di responsabilità

Tecnica di scrittura: a incisione

Tipo di caratteri: corsivo

Posizione: in basso a sinistra

Trascrizione: Pompeo Battoni dipinse

ISCRIZIONI [2 / 7]

Classe di appartenenza: indicazione di responsabilità

Tecnica di scrittura: a incisione

Tipo di caratteri: corsivo

Posizione: in basso al centro

Trascrizione: Carlo Dellarocca dis: ed incise

ISCRIZIONI [3 / 7]

Classe di appartenenza: indicazione di responsabilità

Tecnica di scrittura: a incisione

Posizione: in basso a destra

Trascrizione: Giuseppe Guzzi ultimò

ISCRIZIONI [4 / 7]

Classe di appartenenza: di titolazione

Tecnica di scrittura: a incisione

Tipo di caratteri: corsivo

Posizione: in basso

Trascrizione: St Ambrogio alla Tomba dei Santi / Gervaso e Protaso

ISCRIZIONI [5 / 7]

Classe di appartenenza: documentazione

Tecnica di scrittura: a incisione

Tipo di caratteri: corsivo

Posizione: dopo il titolo

Trascrizione: I suoi tre corpi si rinvennero nella Basilica di S. Ambrogio in Milano il giorno 9 Agosto nel 1871

ISCRIZIONI [6 / 7]

Tecnica di scrittura: a incisione

Tipo di caratteri: lettere capitali

Posizione: sulla tomba

Trascrizione: TALES AMBIO DEEEN

ISCRIZIONI [7 / 7]

Classe di appartenenza: indicazione di responsabilità

Tecnica di scrittura: a impressione

Tipo di caratteri: lettere capitali

Posizione: al verso della matrice

Trascrizione: JUE[...] / ANTONIO CAMERONI

Notizie storico-critiche

Di quest'opera, oltre alla matrice sono presenti tre esemplari che attestano altrettanti stati diversi: il primo ha i nomi degli artisti sotto la parte figurata - pittore/disegnatore/incisore/ultimatore -, la vedutina al centro del margine inferiore con le iscrizioni - sopra e sotto - che la identificano come S. Ambrogio (Art. g. 22-10); il secondo con aggiunta la dedica di M. Rossari a Carlo Alberto di Sardegna (Art. g. 22-9); il terzo con abrase la dedica e la scritta "S. AMBROGIO" sopra la basilica, aggiunto il titolo (Art. g. 19-38).

Sulla matrice è evidente la traccia di abrasione della scritta. "S. AMBROGIO" che in precedenza era stata incisa al centro del margine inferiore, proprio sopra la piccola veduta della basilica.

CONSERVAZIONE

STATO DI CONSERVAZIONE

Data: 2015

Stato di conservazione: buono

Fonte: osservazione diretta

CONDIZIONE GIURIDICA E VINCOLI

CONDIZIONE GIURIDICA

Indicazione generica: proprietà Ente pubblico territoriale

Indicazione specifica: Comune di Milano

Indirizzo: Piazza della Scala, 2 - 20121 Milano

ACQUISIZIONE

Tipo acquisizione: donazione

Nome: Grandi, Filippo (e sorelle)

Data acquisizione: 1957

Note: fonte: Registro di carico della Raccolta delle Stampe in Milano, vol. XIII, n. 2744 (23 gennaio 1957)

FONTI E DOCUMENTI DI RIFERIMENTO

DOCUMENTAZIONE FOTOGRAFICA

Codice univoco della risorsa: SC_MI_H0240-00463_IMG-0000152312

Genere: documentazione allegata

Tipo: fotografia digitale colore

Codice identificativo: Lastre calcografiche 228

Collocazione del file nell'archivio locale: matrici

Nome del file originale: Lastre calcografiche 228.jpg

BIBLIOGRAFIA

Genere: bibliografia specifica

Autore: Le Blanc C.

Titolo libro o rivista: Manuel de l'amateur d'estampes

Luogo di edizione: Parigi

Anno di edizione: 1854-1890

Codice scheda bibliografia: H0080-00032

V., pp., nn.: v. III p. 344 n. 5

COMPILAZIONE

COMPILAZIONE

Anno di redazione: 2015

Ente compilatore: Raccolta delle Stampe Achille Bertarelli

Nome: Alberti, Alessia

Funzionario responsabile: Mori, Giovanna