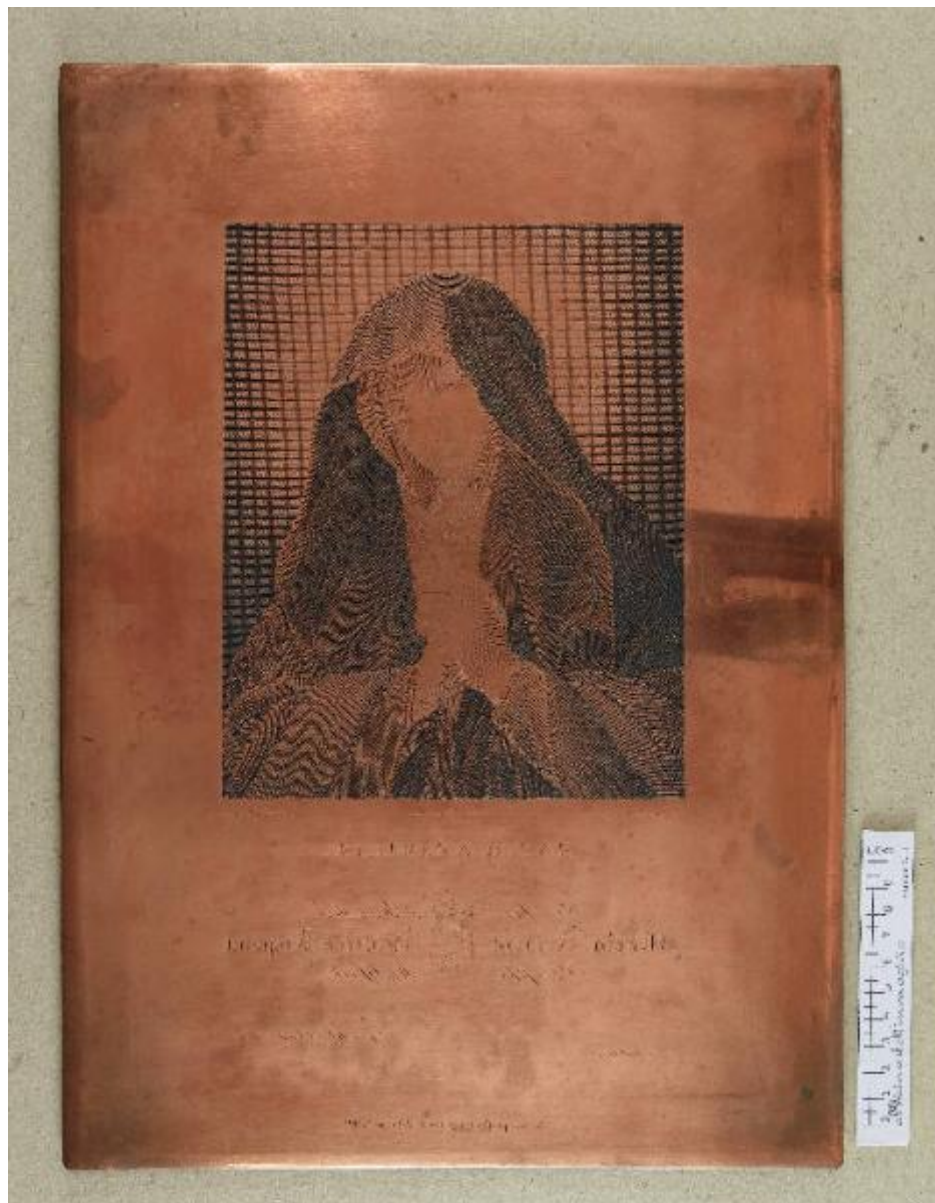


Mater Amabilis

Anderloni, Faustino; Ferreri, Cesare; Salvi, Giovanni Battista



Link risorsa: <https://www.lombardiabeniculturali.it/stampe/schede/H0240-00487/>

Scheda SIRBeC: <https://www.lombardiabeniculturali.it/stampe/schede-complete/H0240-00487/>

CODICI

Unità operativa: H0240

Numero scheda: 487

Codice scheda: H0240-00487

Tipo scheda: MI

Livello ricerca: P

CODICE UNIVOCO

Codice regione: 03

Numero catalogo generale: 02155833

Ente schedatore: R03/ Raccolta delle Stampe Achille Bertarelli

Ente competente: S27

RELAZIONI

RELAZIONI CON ALTRI BENI [1 / 2]

Tipo relazione: correlazione

Tipo scheda: S

Codice IDK della scheda correlata: H0240-00757

RELAZIONI CON ALTRI BENI [2 / 2]

Tipo relazione: correlazione

Tipo scheda: S

Codice IDK della scheda correlata: H0240-00758

OGGETTO

OGGETTO

Definizione: matrice

Disponibilità del bene: reale

SOGGETTO

Categoria generale: sacro

Identificazione: Madonna

Titolo proprio: Mater Amabilis

Tipo titolo: desunto dalla matrice

LOCALIZZAZIONE GEOGRAFICO-AMMINISTRATIVA

INDICAZIONE DEL CONTENITORE FISICO

Codice del contenitore fisico: 19

Categoria del contenitore fisico: architettura

LOCALIZZAZIONE GEOGRAFICO-AMMINISTRATIVA ATTUALE

Stato: Italia

Regione: Lombardia

Provincia: MI

Nome provincia: Milano

Codice ISTAT comune: 015146

Comune: Milano

COLLOCAZIONE SPECIFICA

Tipologia: castello

Denominazione: Castello Sforzesco - complesso

Indirizzo: Piazza Castello

Denominazione struttura conservativa - livello 1: Civiche Raccolte Grafiche e Fotografiche del Castello Sforzesco

Denominazione struttura conservativa - livello 2: Raccolta delle Stampe Achille Bertarelli

Tipologia struttura conservativa: museo

Altra denominazione [1 / 5]: Castello di Porta Giovia

Altra denominazione [2 / 5]: Castello di Porta Giovia

Altra denominazione [3 / 5]: Castello di Porta Giovia

Altra denominazione [4 / 5]: Castello di Porta Giovia

Altra denominazione [5 / 5]: Castello di Porta Giovia

DATI PATRIMONIALI E COLLEZIONI

INVENTARIO [1 / 2]

Denominazione: Registro di carico

Data: 1957

Numero: Reg. Ingr. 2744

INVENTARIO [2 / 2]

Denominazione: Registro di carico

Data: 1927-

Numero: Reg. Ingr. 9658/204

CRONOLOGIA

CRONOLOGIA GENERICA

Secolo: sec. XIX

CRONOLOGIA SPECIFICA

Da: 1841

Validità: ante

A: 1841

Validità: ante

Motivazione cronologia: bibliografia

DEFINIZIONE CULTURALE

AUTORE [1 / 3]

Ruolo: incisore

Nome di persona o ente: Anderloni, Faustino

Tipo intestazione: P

Dati anagrafici/Periodo di attività: 1766-1847

Codice scheda autore: H0080-00183

Motivazione dell'attribuzione: firma

AUTORE [2 / 3]

Ruolo: disegnatore

Nome di persona o ente: Ferreri, Cesare

Tipo intestazione: P

Dati anagrafici/Periodo di attività: 1802-1859

Codice scheda autore: H0080-00752

Motivazione dell'attribuzione: iscrizione

AUTORE [3 / 3]

Ruolo: inventore

Nome di persona o ente: Salvi, Giovanni Battista

Tipo intestazione: P

Dati anagrafici/Periodo di attività: 1605-1685

Codice scheda autore: H0080-00430

Motivazione dell'attribuzione: iscrizione

DEDICA

Fonte: iscrizione

Nome del dedicante: Bardi, Luigi

Nome del dedicatario: Maria Amalia Federica Augusta, principessa di Sassonia

DATI TECNICI

MATERIA E TECNICA

Materia: rame

Tecnica [1 / 2]: bulino

Tecnica [2 / 2]: aquaforte

MISURE

Unità: mm

Altezza: 417

Larghezza: 295

Indicazioni sul soggetto: Personaggi: Madonna.

DATI ANALITICI

ISCRIZIONI [1 / 7]

Classe di appartenenza: indicazione di responsabilità

Tecnica di scrittura: a incisione

Tipo di caratteri: corsivo

Posizione: in basso a sinistra

Trascrizione: Sasso Ferrato dipinse.

ISCRIZIONI [2 / 7]

Classe di appartenenza: indicazione di responsabilità

Tecnica di scrittura: a incisione

Tipo di caratteri: corsivo

Posizione: in basso al centro

Trascrizione: Cesare Ferreri dis.

ISCRIZIONI [3 / 7]

Classe di appartenenza: indicazione di responsabilità

Tecnica di scrittura: a incisione

Posizione: in basso a destra

Trascrizione: F. Anderloni inc.

ISCRIZIONI [4 / 7]

Classe di appartenenza: indicazione di responsabilità

Tecnica di scrittura: a incisione

Tipo di caratteri: corsivo

Posizione: in basso al centro

Trascrizione: Firenze presso Luigi Bardi Calcografo R.io

ISCRIZIONI [5 / 7]

Classe di appartenenza: di titolazione

Tecnica di scrittura: a incisione

Tipo di caratteri: lettere capitali

Posizione: in basso al centro

Trascrizione: MATER AMABILIS

ISCRIZIONI [6 / 7]

Classe di appartenenza: dedicatoria

Tecnica di scrittura: a incisione

Tipo di caratteri: corsivo

Posizione: in basso al centro

Trascrizione

A: Sua Altezza Reale / Maria Amalia Federiga Augusta / Principessa di Sassonia / Luigi Bardi Regio Calcografo D.D.D.

ISCRIZIONI [7 / 7]

Classe di appartenenza: indicazione di responsabilità

Tecnica di scrittura: a impressione

Tipo di caratteri: lettere capitali

Posizione: al verso della matrice

Trascrizione: JUERY / R. S.T JACQUES N. 43 / A PARIS

Notizie storico-critiche

Presso la Raccolta Bertarelli sono documentati due stati della stampa: il primo avanti tutte le lettere e prima di alcuni interventi di ombreggiatura nella figura (Art. m. 1-38), il secondo con i ritocchi e le scritte nel margine inferiore (Art. m. 1-37).

CONSERVAZIONE

STATO DI CONSERVAZIONE

Data: 2015

Stato di conservazione: discreto

Indicazioni specifiche: Ossidazioni.

Fonte: osservazione diretta

CONDIZIONE GIURIDICA E VINCOLI

CONDIZIONE GIURIDICA

Indicazione generica: proprietà Ente pubblico territoriale

Indicazione specifica: Comune di Milano

Indirizzo: Piazza della Scala, 2 - 20121 Milano

ACQUISIZIONE

Tipo acquisizione: donazione

Nome: Grandi, Filippo (e sorelle)

Data acquisizione: 1957

Luogo acquisizione: MI/ Milano

Note: fonte: Registro di carico della Raccolta delle Stampe in Milano, vol. XIII, n. 2744 (23 gennaio 1957)

FONTI E DOCUMENTI DI RIFERIMENTO

DOCUMENTAZIONE FOTOGRAFICA

Codice univoco della risorsa: SC_MI_H0240-00487_IMG-0000152332

Genere: documentazione allegata

Tipo: fotografia digitale colore

Codice identificativo: Lastre calcografiche 204

Collocazione del file nell'archivio locale: matrici

Nome del file originale: Lastre calcografiche 204.jpg

BIBLIOGRAFIA [1 / 2]

Genere: bibliografia specifica

Titolo libro o rivista

Catalogo delle stampe incise dal celebre R. Morghen ad altri stimati artisti italiani i rami delle quali sono di proprietà di Luigi Bardi

Luogo di edizione: Firenze

Anno di edizione: 1841

Codice scheda bibliografia: H0080-00068

V., pp., nn.: p. 4

BIBLIOGRAFIA [2 / 2]

Genere: bibliografia specifica

Autore: Le Blanc C.

Titolo libro o rivista: Manuel de l'amateur d'estampes

Luogo di edizione: Parigi

Anno di edizione: 1854-1890

Codice scheda bibliografia: H0080-00032

V., pp., nn.: v. I p. 39 n. 2

COMPILAZIONE

COMPILAZIONE

Anno di redazione: 2015

Ente compilatore: Raccolta delle Stampe Achille Bertarelli

Nome: Alberti, Alessia

Funzionario responsabile: Mori, Giovanna