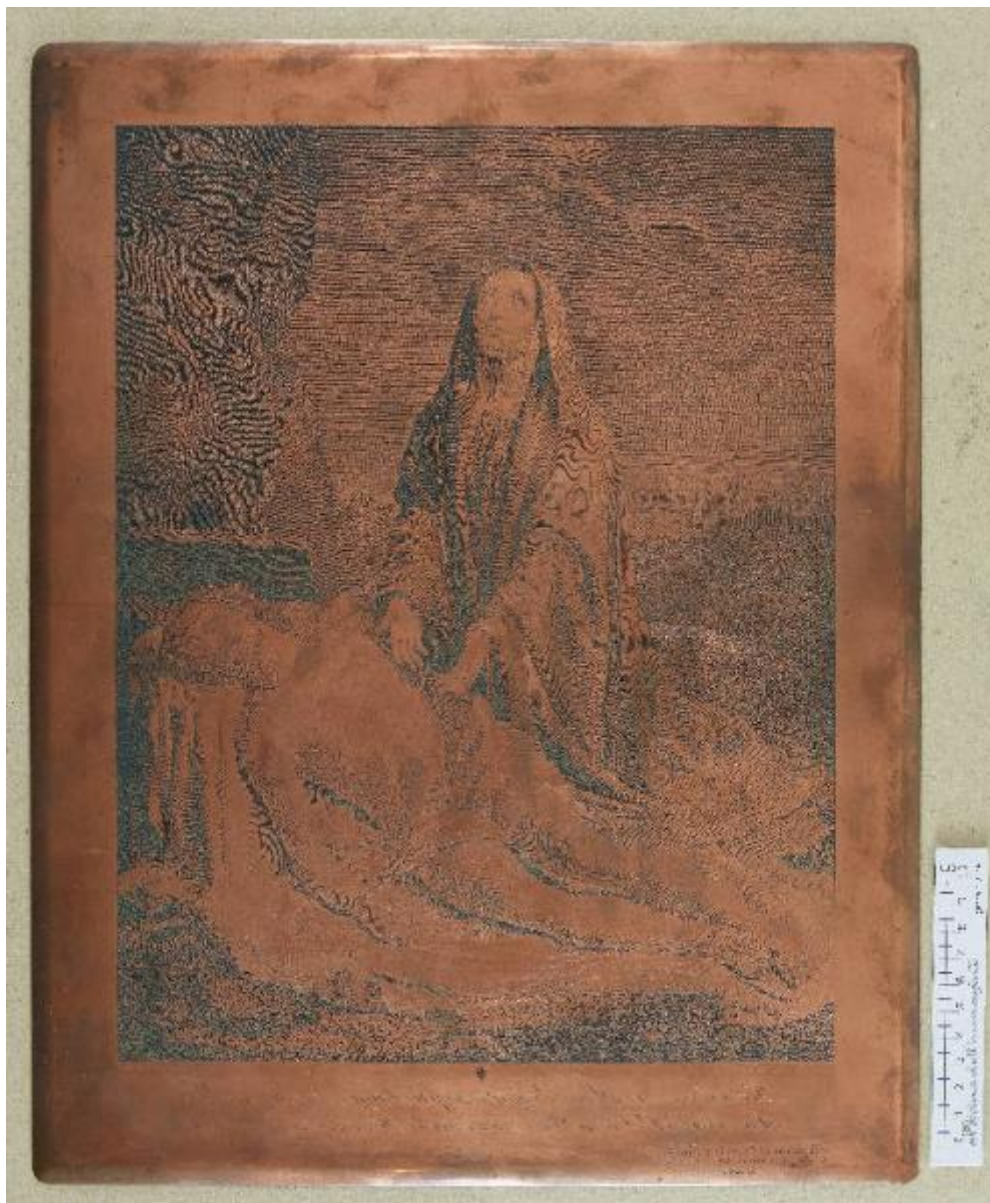


# Compianto sul Cristo morto

Ferreri, Cesare; Frascheri, Giuseppe



Link risorsa: <https://www.lombardiabeniculturali.it/stampe/schede/H0240-00489/>

Scheda SIRBeC: <https://www.lombardiabeniculturali.it/stampe/schede-complete/H0240-00489/>

## CODICI

Unità operativa: H0240

Numero scheda: 489

Codice scheda: H0240-00489

Tipo scheda: MI

Livello ricerca: P

### CODICE UNIVOCO

Codice regione: 03

Numero catalogo generale: 02155835

Ente schedatore: R03/ Raccolta delle Stampe Achille Bertarelli

Ente competente: S27

## RELAZIONI

### RELAZIONI CON ALTRI BENI

Tipo relazione: correlazione

Tipo scheda: S

Codice IDK della scheda correlata: H0240-00490

## OGGETTO

### OGGETTO

Definizione: matrice

Disponibilità del bene: reale

### SOGGETTO

Categoria generale: sacro

Identificazione: compianto sul Cristo morto

Titolo: Compianto sul Cristo morto

## LOCALIZZAZIONE GEOGRAFICO-AMMINISTRATIVA

### INDICAZIONE DEL CONTENITORE FISICO

Codice del contenitore fisico: 19

Categoria del contenitore fisico: architettura

### **LOCALIZZAZIONE GEOGRAFICO-AMMINISTRATIVA ATTUALE**

Stato: Italia

Regione: Lombardia

Provincia: MI

Nome provincia: Milano

Codice ISTAT comune: 015146

Comune: Milano

### **COLLOCAZIONE SPECIFICA**

Tipologia: castello

Denominazione: Castello Sforzesco - complesso

Indirizzo: Piazza Castello

Denominazione struttura conservativa - livello 1: Civiche Raccolte Grafiche e Fotografiche del Castello Sforzesco

Denominazione struttura conservativa - livello 2: Raccolta delle Stampe Achille Bertarelli

Tipologia struttura conservativa: museo

## **DATI PATRIMONIALI E COLLEZIONI**

### **INVENTARIO [1 / 2]**

Denominazione: Registro di carico

Data: 1957

Numero: Reg. Ingr. 2744

### **INVENTARIO [2 / 2]**

Denominazione: Registro di carico

Data: 1927-

Numero: Reg. Ingr. 9658/216

## **CRONOLOGIA**

### **CRONOLOGIA GENERICA**

Secolo: sec. XIX

### **CRONOLOGIA SPECIFICA**

Da: 1855

Validità: post

A: 1855

Validità: ante

Motivazione cronologia: data

## DEFINIZIONE CULTURALE

### AUTORE [1 / 2]

Ruolo: incisore

Nome di persona o ente: Ferreri, Cesare

Tipo intestazione: P

Dati anagrafici/Periodo di attività: 1802-1859

Codice scheda autore: H0080-00752

Motivazione dell'attribuzione: firma

### AUTORE [2 / 2]

Ruolo: inventore

Nome di persona o ente: Frascheri, Giuseppe

Tipo intestazione: P

Dati anagrafici/Periodo di attività: 1809-1886

Codice scheda autore: H0240-00022

Motivazione dell'attribuzione: iscrizione

Senza indicazioni editoriali: senza indicazioni editoriali

## DATI TECNICI

### MATERIA E TECNICA

Materia: rame

Tecnica [1 / 2]: bulino

Tecnica [2 / 2]: acquaforte

### MISURE

Unità: mm

Altezza: 430

Larghezza: 334

Indicazioni sul soggetto: Personaggi: Madonna; Gesù. Simboli della Passione: corona di spine. Paesaggio.

## DATI ANALITICI

### ISCRIZIONI [1 / 4]

Classe di appartenenza: indicazione di responsabilità

Tecnica di scrittura: a incisione

Tipo di caratteri: corsivo

Posizione: in basso a sinistra

Trascrizione: Giuseppe Frascheri dipinse

### ISCRIZIONI [2 / 4]

Classe di appartenenza: indicazione di responsabilità

Tecnica di scrittura: a incisione

Tipo di caratteri: corsivo

Posizione: in basso a destra

Trascrizione: Cesare Ferreri incise 1855

### ISCRIZIONI [3 / 4]

Classe di appartenenza: di commento

Tecnica di scrittura: a incisione

Tipo di caratteri: corsivo

Posizione: in basso

Trascrizione

Pensi il cuor tuo all'orribile strazio sofferto dalla gran Madre di Dio / alla vista del Divin Figlio morte per la Redenzione del Mondo

### ISCRIZIONI [4 / 4]

Classe di appartenenza: documentaria

Tecnica di scrittura: a incisione

Posizione: in basso a sinistra

Trascrizione: Memoria di Cristoforo Pialarsi / Presidente promotore dei Militi della Carità / MILANO

Notizie storico-critiche

Presso la Raccolta Bertarelli è conservato, oltre alla matrice (matrici 216), anche un esemplare della stampa (Art. m. 14-59), in uno stato precedente a quello attestato dal rame, con oltre ai nomi degli autori l'indirizzo dello stampatore Crivelli e il rimando alla Società delle Belle Arti di Genova.

## CONSERVAZIONE

## STATO DI CONSERVAZIONE

Data: 2015

Stato di conservazione: discreto

Fonte: osservazione diretta

## CONDIZIONE GIURIDICA E VINCOLI

### CONDIZIONE GIURIDICA

Indicazione generica: proprietà Ente pubblico territoriale

Indicazione specifica: Comune di Milano

Indirizzo: Piazza della Scala, 2 - 20121 Milano

### ACQUISIZIONE

Tipo acquisizione: donazione

Nome: Grandi, Filippo (e sorelle)

Data acquisizione: 1957

Luogo acquisizione: MI/ Milano

Note: fonte: Registro di carico della Raccolta delle Stampe in Milano, vol. XIII, n. 2744 (23 gennaio 1957)

## FONTI E DOCUMENTI DI RIFERIMENTO

### DOCUMENTAZIONE FOTOGRAFICA

Codice univoco della risorsa: SC\_MI\_H0240-00489\_IMG-0000152334

Genere: documentazione allegata

Tipo: fotografia digitale colore

Codice identificativo: Lastre calcografiche 216

Collocazione del file nell'archivio locale: matrici

Nome del file originale: Lastre calcografiche 216.jpg

### BIBLIOGRAFIA

Genere: bibliografia specifica

Autore: Apell A.

Titolo libro o rivista

Handbuch für Kupferstichsammler oder Lexikon der vorzüglichsten kupferstecher des XIX. Jahrhunderts

Luogo di edizione: Leipzig

Anno di edizione: 1880

Codice scheda bibliografia: H0240-00004

V., pp., nn.: p. 144 n. 4

## COMPILAZIONE

### COMPILAZIONE

Anno di redazione: 2015

Ente compilatore: Raccolta delle Stampe Achille Bertarelli

Nome: Alberti, Alessia

Funzionario responsabile: Mori, Giovanna