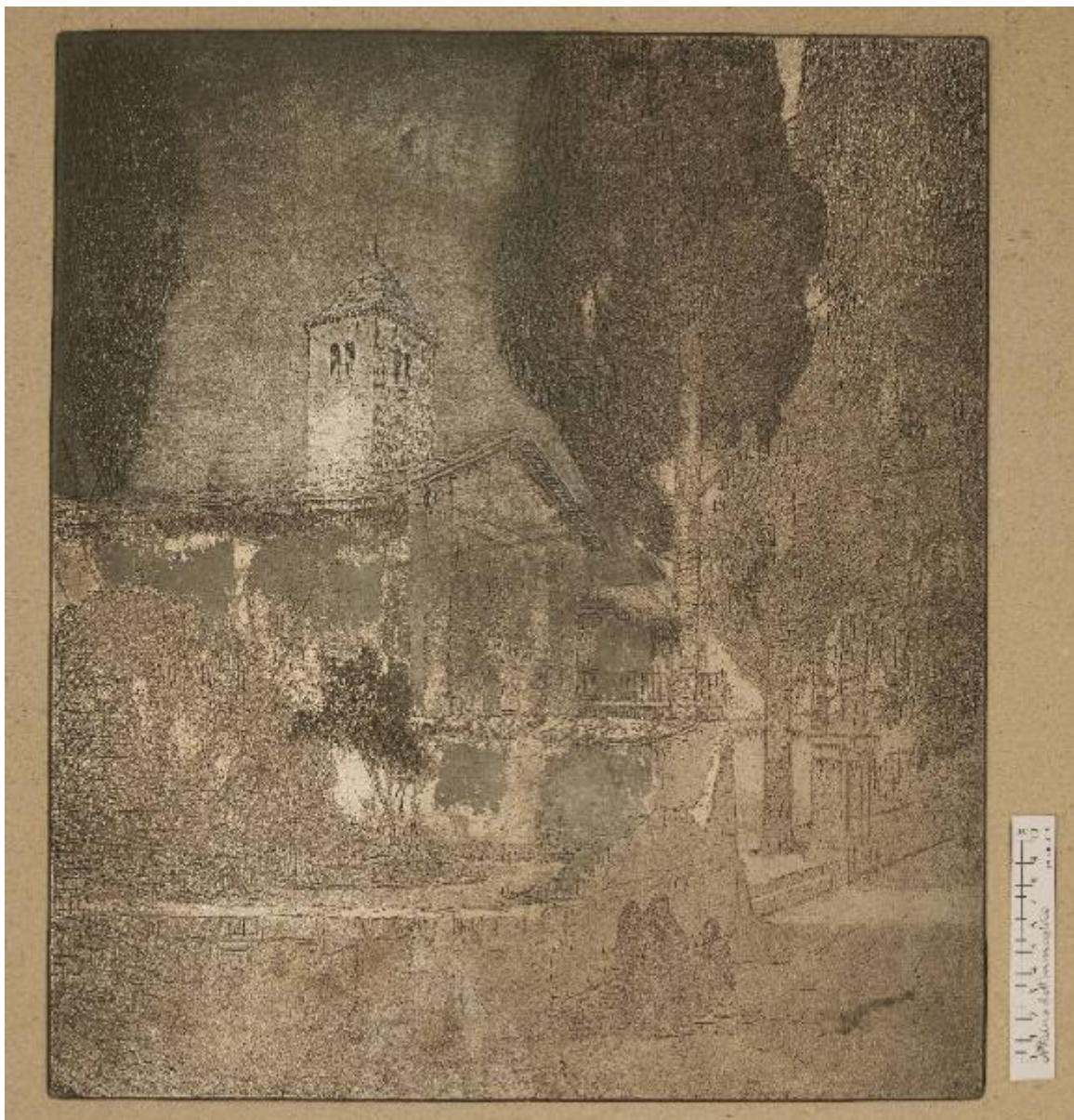


# Chiesa di campagna con cipressi davanti

Cavaleri, Lodovico



Link risorsa: <https://www.lombardiabeniculturali.it/stampe/schede/H0240-00506/>

Scheda SIRBeC: <https://www.lombardiabeniculturali.it/stampe/schede-complete/H0240-00506/>

## CODICI

Unità operativa: H0240

Numero scheda: 506

Codice scheda: H0240-00506

Tipo scheda: MI

Livello ricerca: P

### CODICE UNIVOCO

Codice regione: 03

Numero catalogo generale: 02155852

Ente schedatore: R03/ Raccolta delle Stampe Achille Bertarelli

Ente competente: S27

## OGGETTO

### OGGETTO

Definizione: matrice

Disponibilità del bene: reale

### SOGGETTO

Categoria generale: paesaggio

Identificazione: chiesa di campagna

Titolo: Chiesa di campagna con cipressi davanti

Tipo titolo: desunto dall'inventario museale

## LOCALIZZAZIONE GEOGRAFICO-AMMINISTRATIVA

### INDICAZIONE DEL CONTENITORE FISICO

Codice del contenitore fisico: 19

Categoria del contenitore fisico: architettura

### LOCALIZZAZIONE GEOGRAFICO-AMMINISTRATIVA ATTUALE

Stato: Italia

Regione: Lombardia

Provincia: MI

Nome provincia: Milano

Codice ISTAT comune: 015146

Comune: Milano

### **COLLOCAZIONE SPECIFICA**

Tipologia: castello

Denominazione: Castello Sforzesco - complesso

Indirizzo: Piazza Castello

Denominazione struttura conservativa - livello 1: Civiche Raccolte Grafiche e Fotografiche del Castello Sforzesco

Denominazione struttura conservativa - livello 2: Raccolta delle Stampe Achille Bertarelli

Tipologia struttura conservativa: museo

Altra denominazione [1 / 5]: Castello di Porta Giovia

Altra denominazione [2 / 5]: Castello di Porta Giovia

Altra denominazione [3 / 5]: Castello di Porta Giovia

Altra denominazione [4 / 5]: Castello di Porta Giovia

Altra denominazione [5 / 5]: Castello di Porta Giovia

## **DATI PATRIMONIALI E COLLEZIONI**

### **INVENTARIO [1 / 2]**

Denominazione: Registro di carico

Data: 1940

Numero: Reg. Ingr. 1710

### **INVENTARIO [2 / 2]**

Denominazione: Registro di carico

Data: 1927-

Numero: Reg. Ingr. 9658/422

## **CRONOLOGIA**

### **CRONOLOGIA GENERICA**

Secolo: sec. XX

### **CRONOLOGIA SPECIFICA**

Da: 1900

Validità: post

A: 1940

Validità: ante

Motivazione cronologia: attività incisore

## DEFINIZIONE CULTURALE

### AUTORE

Ruolo: incisore

Nome di persona o ente: Cavaleri, Lodovico

Tipo intestazione: P

Dati anagrafici/Periodo di attività: 1867-1942

Codice scheda autore: H0080-00635

Motivazione dell'attribuzione: documentazione

Senza indicazioni editoriali: senza indicazioni editoriali

### STATO DELL' OPERA

Stato: imprecisabile

## DATI TECNICI

### MATERIA E TECNICA

Materia: zinco (?)

Tecnica [1 / 3]: acciaiatatura

Tecnica [2 / 3]: acquaforte

Tecnica [3 / 3]: acquatinta

### MISURE

Unità: mm

Altezza: 480

Larghezza: 423

Indicazioni sul soggetto: Vedute. Architetture: chiesa. Piante: cipressi. Figure non identificabili.

## DATI ANALITICI

Notizie storico-critiche

Il rame è ripiegato entro un involucro cartaceo sul quale è impresso un esemplare dell'opera nello stesso stato documentato dalla matrice.

## CONSERVAZIONE

### STATO DI CONSERVAZIONE

Data: 2015

Stato di conservazione: discreto

Indicazioni specifiche: Macchie: piccola fioritura di macchioline bianche nella zona superiore.

Fonte: osservazione diretta

## CONDIZIONE GIURIDICA E VINCOLI

### CONDIZIONE GIURIDICA

Indicazione generica: proprietà Ente pubblico territoriale

Indicazione specifica: Comune di Milano

Indirizzo: Piazza della Scala, 2 - 20121 Milano

### ACQUISIZIONE

Tipo acquisizione: donazione

Nome: Cavaleri Lodovico

Data acquisizione: 1940

Luogo acquisizione: MI/ Milano

Note: fonte: Registro di carico del Gabinetto delle Stampe in Milano, vol. VII, n. 1710 (26 luglio 1940)

## FONTI E DOCUMENTI DI RIFERIMENTO

### DOCUMENTAZIONE FOTOGRAFICA

Codice univoco della risorsa: SC\_MI\_H0240-00506\_IMG-0000152348

Genere: documentazione allegata

Tipo: fotografia digitale colore

Codice identificativo: Lastre calcografiche 422

Collocazione del file nell'archivio locale: matrici

Nome del file originale: Lastre calcografiche 422.jpg

## COMPILAZIONE

**COMPILAZIONE**

Anno di redazione: 2015

Ente compilatore: Raccolta delle Stampe Achille Bertarelli

Nome: Alberti, Alessia

Funzionario responsabile: Mori, Giovanna