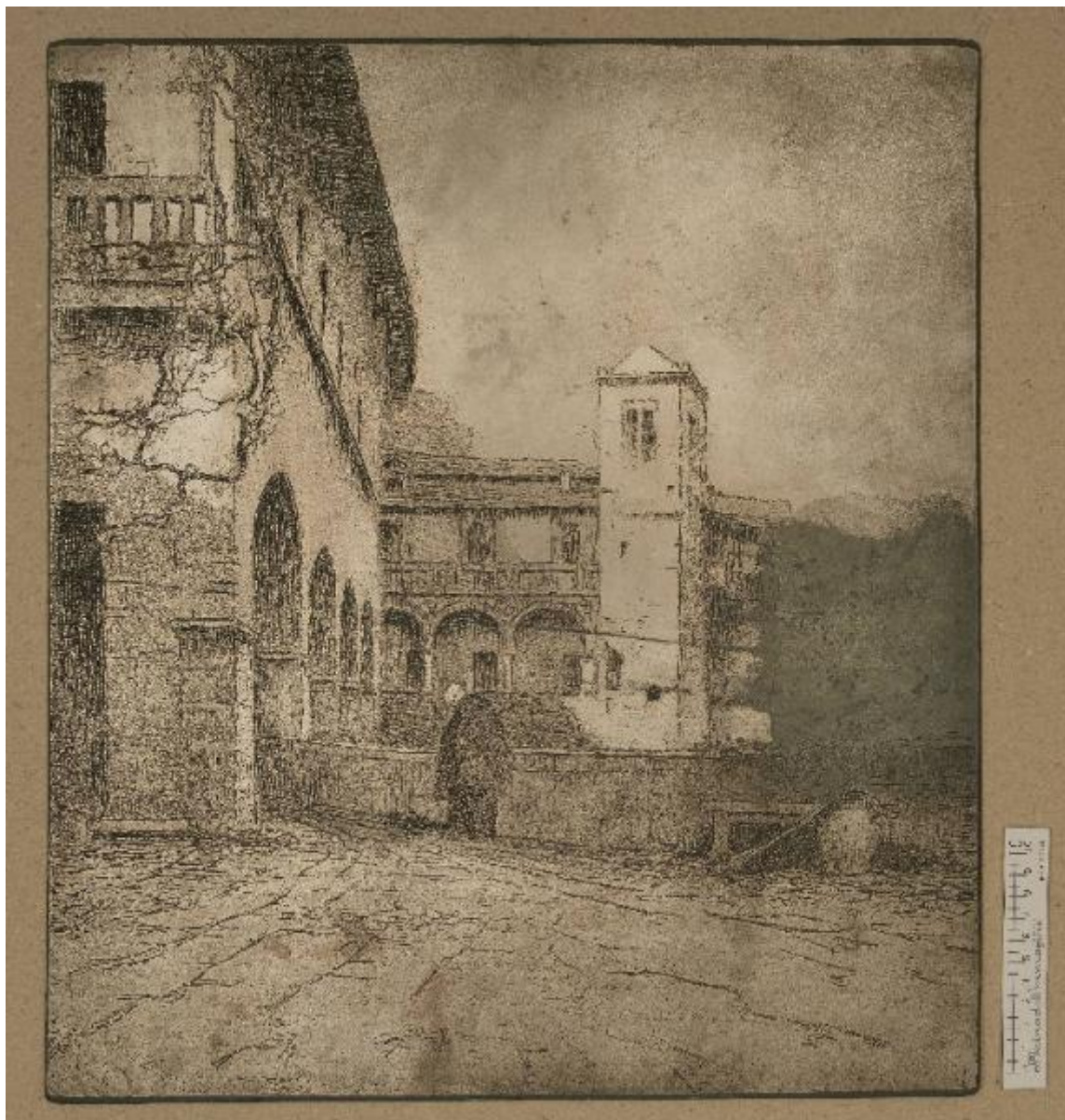


Serenità. Santa Caterina del Sasso Lago Maggiore

Cavaleri, Lodovico



Link risorsa: <https://www.lombardiabeniculturali.it/stampe/schede/H0240-00516/>

Scheda SIRBeC: <https://www.lombardiabeniculturali.it/stampe/schede-complete/H0240-00516/>

CODICI

Unità operativa: H0240

Numero scheda: 516

Codice scheda: H0240-00516

Tipo scheda: MI

Livello ricerca: P

CODICE UNIVOCO

Codice regione: 03

Numero catalogo generale: 02155862

Ente schedatore: R03/ Raccolta delle Stampe Achille Bertarelli

Ente competente: S27

RELAZIONI

RELAZIONI CON ALTRI BENI

Tipo relazione: correlazione

Tipo scheda: S

Codice IDK della scheda correlata: H0240-00625

OGGETTO

OGGETTO

Definizione: matrice

Disponibilità del bene: reale

SOGGETTO

Categoria generale: paesaggio

Identificazione: veduta di Santa Caterina del Sasso

Titolo proprio: Serenità. Santa Caterina del Sasso Lago Maggiore

Tipo titolo: desunto da un esemplare della stampa

LOCALIZZAZIONE GEOGRAFICO-AMMINISTRATIVA

INDICAZIONE DEL CONTENITORE FISICO

Codice del contenitore fisico: 19

Categoria del contenitore fisico: architettura

LOCALIZZAZIONE GEOGRAFICO-AMMINISTRATIVA ATTUALE

Stato: Italia

Regione: Lombardia

Provincia: MI

Nome provincia: Milano

Codice ISTAT comune: 015146

Comune: Milano

COLLOCAZIONE SPECIFICA

Tipologia: castello

Denominazione: Castello Sforzesco - complesso

Indirizzo: Piazza Castello

Denominazione struttura conservativa - livello 1: Civiche Raccolte Grafiche e Fotografiche del Castello Sforzesco

Denominazione struttura conservativa - livello 2: Raccolta delle Stampe Achille Bertarelli

Tipologia struttura conservativa: museo

DATI PATRIMONIALI E COLLEZIONI

INVENTARIO [1 / 2]

Denominazione: Registro di carico

Data: 1940

Numero: Reg. Ingr. 1710

INVENTARIO [2 / 2]

Denominazione: Registro di carico

Data: 1927-

Numero: Reg. Ingr. 9658/412

CRONOLOGIA

CRONOLOGIA GENERICA

Secolo: sec. XX

CRONOLOGIA SPECIFICA

Da: 1916

Validità: ca.

A: 1916

Validità: ca.

Motivazione cronologia: documentazione

DEFINIZIONE CULTURALE

AUTORE

Ruolo: incisore

Nome di persona o ente: Cavaleri, Lodovico

Tipo intestazione: P

Dati anagrafici/Periodo di attività: 1867-1942

Codice scheda autore: H0080-00635

Motivazione dell'attribuzione: documentazione

Senza indicazioni editoriali: senza indicazioni editoriali

STATO DELL' OPERA

Stato: imprecisabile

DATI TECNICI

MATERIA E TECNICA

Materia: zinco

Tecnica [1 / 3]: acciaiatatura

Tecnica [2 / 3]: acquaforte

Tecnica [3 / 3]: acquatinta

MISURE

Unità: mm

Altezza: 483

Larghezza: 425

Indicazioni sul soggetto

Paesaggio. Laghi: Lago Maggiore. Architetture: S. Caterina del Sasso. Figura femminile non identificabile.

DATI ANALITICI

Notizie storico-critiche

Il rame è ripiegato entro un involucro cartaceo sul quale è impresso un esemplare dell'opera nello stesso stato documentato dalla matrice.

Il titolo e la data sono desunti da un esemplare della stampa conservato presso la Raccolta Bertarelli (Mod. m. 14-19).

CONSERVAZIONE

STATO DI CONSERVAZIONE

Data: 2015

Stato di conservazione: discreto

Indicazioni specifiche: Ossidazioni.

Fonte: osservazione diretta

CONDIZIONE GIURIDICA E VINCOLI

CONDIZIONE GIURIDICA

Indicazione generica: proprietà Ente pubblico territoriale

Indicazione specifica: Comune di Milano

Indirizzo: Piazza della Scala, 2 - 20121 Milano

ACQUISIZIONE

Tipo acquisizione: donazione

Nome: Cavaleri Lodovico

Data acquisizione: 1940

Luogo acquisizione: MI/ Milano

Note: fonte: Registro di carico del Gabinetto delle Stampe in Milano, vol. VII, n. 1710 (26 luglio 1940)

FONTI E DOCUMENTI DI RIFERIMENTO

DOCUMENTAZIONE FOTOGRAFICA

Codice univoco della risorsa: SC_MI_H0240-00516_IMG-0000152358

Genere: documentazione allegata

Tipo: fotografia digitale colore

Codice identificativo: Lastre calcografiche 412

Collocazione del file nell'archivio locale: matrici

Nome del file originale: Lastre calcografiche 412.jpg

BIBLIOGRAFIA

Genere: bibliografia specifica

Autore: Davoli Z.

Titolo libro o rivista: La Raccolta di stampe "Angelo Davoli". Catalogo generale

Luogo di edizione: Reggio Emilia

Anno di edizione: 1995-

Codice scheda bibliografia: H0080-00411

V., pp., nn.: v. III p. 36 n. 7692

COMPILAZIONE

COMPILAZIONE

Anno di redazione: 2015

Ente compilatore: Raccolta delle Stampe Achille Bertarelli

Nome: Alberti, Alessia

Funzionario responsabile: Mori, Giovanna