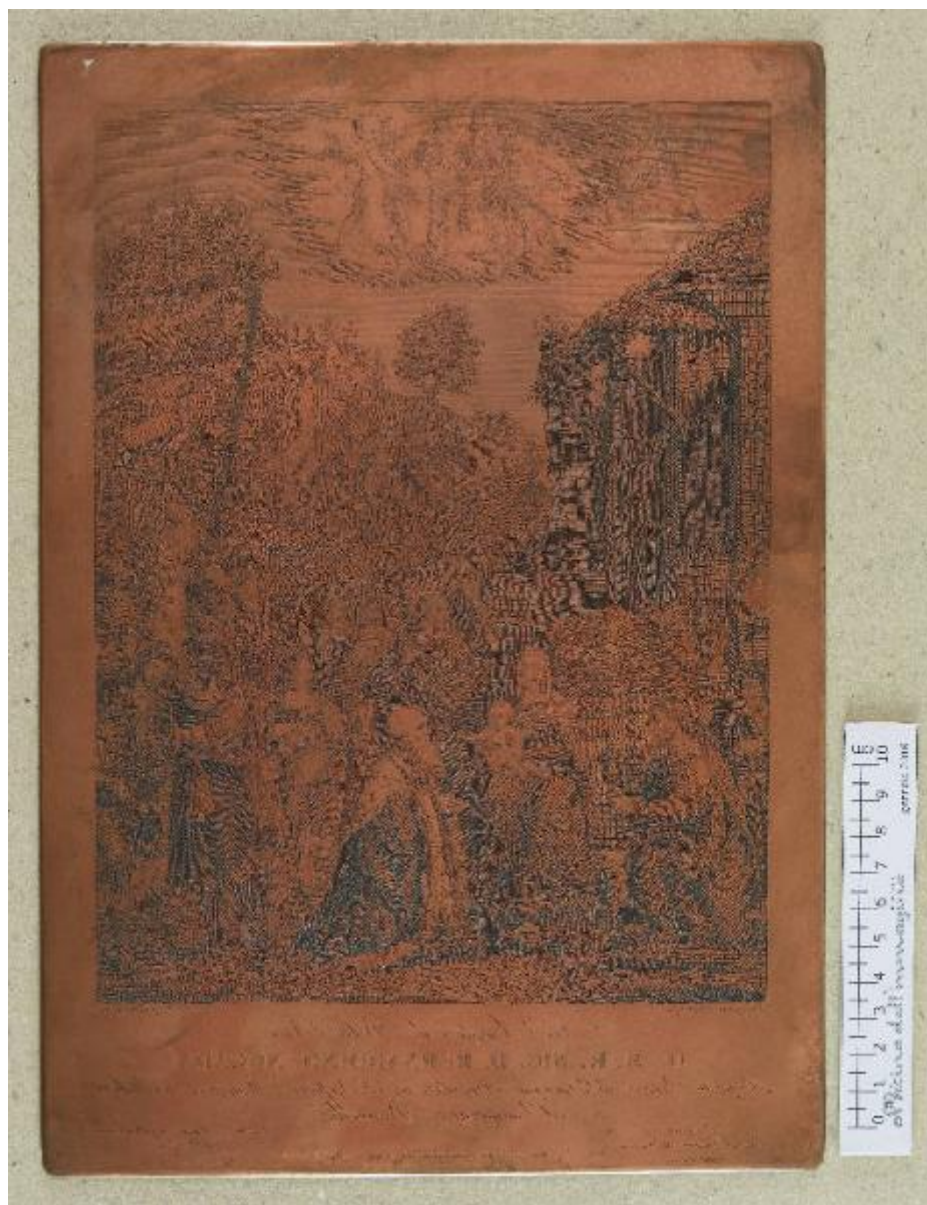


# Adorazione dei Re Magi

Dellarocca, Carlo; Luini, Bernardino



Link risorsa: <https://www.lombardiabeniculturali.it/stampe/schede/H0240-00545/>

Scheda SIRBeC: <https://www.lombardiabeniculturali.it/stampe/schede-complete/H0240-00545/>

## CODICI

Unità operativa: H0240

Numero scheda: 545

Codice scheda: H0240-00545

Tipo scheda: MI

Livello ricerca: P

### CODICE UNIVOCO

Codice regione: 03

Numero catalogo generale: 02155891

Ente schedatore: R03/ Raccolta delle Stampe Achille Bertarelli

Ente competente: S27

## OGGETTO

### OGGETTO

Definizione: matrice

Disponibilità del bene: reale

### SOGGETTO

Categoria generale: sacro

Identificazione: adorazione dei Re Magi

Titolo: Adorazione dei Re Magi

## LOCALIZZAZIONE GEOGRAFICO-AMMINISTRATIVA

### INDICAZIONE DEL CONTENITORE FISICO

Codice del contenitore fisico: 19

Categoria del contenitore fisico: architettura

### LOCALIZZAZIONE GEOGRAFICO-AMMINISTRATIVA ATTUALE

Stato: Italia

Regione: Lombardia

Provincia: MI

Nome provincia: Milano

Codice ISTAT comune: 015146

Comune: Milano

### **COLLOCAZIONE SPECIFICA**

Tipologia: castello

Denominazione: Castello Sforzesco - complesso

Indirizzo: Piazza Castello

Denominazione struttura conservativa - livello 1: Civiche Raccolte Grafiche e Fotografiche del Castello Sforzesco

Denominazione struttura conservativa - livello 2: Raccolta delle Stampe Achille Bertarelli

Tipologia struttura conservativa: museo

Altra denominazione [1 / 5]: Castello di Porta Giovia

Altra denominazione [2 / 5]: Castello di Porta Giovia

Altra denominazione [3 / 5]: Castello di Porta Giovia

Altra denominazione [4 / 5]: Castello di Porta Giovia

Altra denominazione [5 / 5]: Castello di Porta Giovia

## **DATI PATRIMONIALI E COLLEZIONI**

### **INVENTARIO [1 / 2]**

Denominazione: Registro di carico

Data: 1957

Numero: Reg. Ingr. 2744

### **INVENTARIO [2 / 2]**

Denominazione: Registro di carico

Data: 1927-

Numero: Reg. Ingr. 9658/265

## **RAPPORTO**

### **RAPPORTO BENE FINALE/ORIGINALE**

Stadio bene in esame: derivazione

Bene finale/originale: affresco

Soggetto bene finale/originale: Adorazione dei Re Magi

Autore bene finale/originale: Luini, Bernardino

Datazione bene finale/originale: 1525

Collocazione bene finale/originale: Italia/ Lombardia/ VA/ Saronno/ Santuario della Beata Vergine dei Miracoli

## CRONOLOGIA

### CRONOLOGIA GENERICA

Secolo: sec. XIX

Frazione di secolo: prima metà

### CRONOLOGIA SPECIFICA

Da: 1800

Validità: post

A: 1849

Validità: ante

Motivazione cronologia: analisi stilistica

## DEFINIZIONE CULTURALE

### AUTORE [1 / 2]

Ruolo: incisore

Nome di persona o ente: Dellarocca, Carlo

Tipo intestazione: P

Dati anagrafici/Periodo di attività: m. 1824 ca.

Codice scheda autore: H0080-00700

Motivazione dell'attribuzione: firma

### AUTORE [2 / 2]

Ruolo: inventore

Nome di persona o ente: Luini, Bernardino

Tipo intestazione: P

Dati anagrafici/Periodo di attività: 1485 ca.-1532

Codice scheda autore: H0080-00136

Motivazione dell'attribuzione: iscrizione

### STATO DELL' OPERA

Stato: imprecisabile

## DEDICA

Fonte: iscrizione

Nome del dedicante: Manini, Omobono

Nome del dedicatario: Nogara, Bernardino

## DATI TECNICI

### MATERIA E TECNICA

Materia: rame

Tecnica [1 / 2]: bulino

Tecnica [2 / 2]: aquaforte

### MISURE

Unità: mm

Altezza: 312

Larghezza: 212

Indicazioni sul soggetto

Personaggi: Madonna; Gesù Bambino; San Giuseppe; Re Magi. Figure: angeli; figure maschili non identificabili. Animali: dromedari; cammelli; giraffa; cavalli; mucca; bue. Armi: spade.

## DATI ANALITICI

### ISCRIZIONI [1 / 6]

Classe di appartenenza: indicazione di responsabilità

Tecnica di scrittura: a incisione

Posizione: in basso a sinistra

Trascrizione: Bernardino Luino dip.

### ISCRIZIONI [2 / 6]

Classe di appartenenza: indicazione di responsabilità

Tecnica di scrittura: a incisione

Posizione: in basso a destra

Trascrizione: C. Dellarocca inc.

### ISCRIZIONI [3 / 6]

Classe di appartenenza: indicazione di responsabilità

Tecnica di scrittura: a incisione

Posizione: in basso a sinistra

Trascrizione: Cogliati impresse

#### **ISCRIZIONI [4 / 6]**

Classe di appartenenza: indicazione di responsabilità

Tecnica di scrittura: a incisione

Posizione: in basso al centro

Trascrizione: Milano presso Gio. Cogliati Contr. della Passarella N. 496.

#### **ISCRIZIONI [5 / 6]**

Classe di appartenenza: dedicatoria

Tecnica di scrittura: a incisione

Posizione: nel margine inferiore

Trascrizione

All'Amatore di Belle Arti / IL M.R. SIG. D. BERNARDINO NOGARA / Proposto Parroco dell'insigne Basilica di S. Stefano Maggiore in Milano / ed Esaminatore Provinciale / Omobono Manini rispettosamente / D.D.D.

#### **ISCRIZIONI [6 / 6]**

Classe di appartenenza: documentaria

Tecnica di scrittura: a incisione

Posizione: in basso a sinistra

Trascrizione: L'Originale / esiste nel Santuario di Saronno.

Notizie storico-critiche

Il repertorio di Apell (Handbuch, 1880) riferisce dell'esistenza di quattro stati, l'ultimo dei quali dovrebbe riportare anche una citazione biblica il cui incipit è "Vidimus stellam...". Probabilmente tale iscrizione successivamente è stata abrasa.

Sul ciclo di affreschi cui l'Adorazione qui riprodotta appartiene cfr. G. Agosti, R. Sacchi, J. Stoppa, Bernardino Luini e i suoi figli, Itinerari, Milano 2014, pp. 125-206.

Dellarocca ha inciso nel 1822 anche un'altra versione di questo soggetto, ma in formato orizzontale (Agosti, Sacchi, Stoppa 2014, p. 196).

## **CONSERVAZIONE**

### **STATO DI CONSERVAZIONE**

Data: 2015

Stato di conservazione: discreto

Indicazioni specifiche: Ossidazioni.

Fonte: osservazione diretta

## **CONDIZIONE GIURIDICA E VINCOLI**

## CONDIZIONE GIURIDICA

Indicazione generica: proprietà Ente pubblico territoriale

Indicazione specifica: Comune di Milano

Indirizzo: Piazza della Scala, 2 - 20121 Milano

## ACQUISIZIONE

Tipo acquisizione: donazione

Nome: Grandi, Filippo (e sorelle)

Data acquisizione: 1957

Luogo acquisizione: MI/ Milano

Note: fonte: Registro di carico della Raccolta delle Stampe in Milano, vol. XIII, n. 2744 (23 gennaio 1957)

## FONTI E DOCUMENTI DI RIFERIMENTO

### DOCUMENTAZIONE FOTOGRAFICA

Codice univoco della risorsa: SC\_MI\_H0240-00545\_IMG-0000152389

Genere: documentazione allegata

Tipo: fotografia digitale colore

Codice identificativo: Lastre calcografiche 265

Collocazione del file nell'archivio locale: matrici

Nome del file originale: Lastre calcografiche 265.jpg

### BIBLIOGRAFIA [1 / 2]

Genere: bibliografia specifica

Autore: Le Blanc C.

Titolo libro o rivista: Manuel de l'amateur d'estampes

Luogo di edizione: Parigi

Anno di edizione: 1854-1890

Codice scheda bibliografia: H0080-00032

V., pp., nn.: v. III p. 344 n. 1

### BIBLIOGRAFIA [2 / 2]

Genere: bibliografia specifica

Autore: Apell A.

Titolo libro o rivista

Handbuch für Kupferstichsammler oder Lexikon der vorzüglichsten kupferstecher des XIX. Jahrhunderts

Luogo di edizione: Leipzig

Anno di edizione: 1880

Codice scheda bibliografia: H0240-00004

V., pp., nn.: p. 111 n. 1

## COMPILAZIONE

### COMPILAZIONE

Anno di redazione: 2015

Ente compilatore: Raccolta delle Stampe Achille Bertarelli

Nome: Alberti, Alessia

Funzionario responsabile: Mori, Giovanna