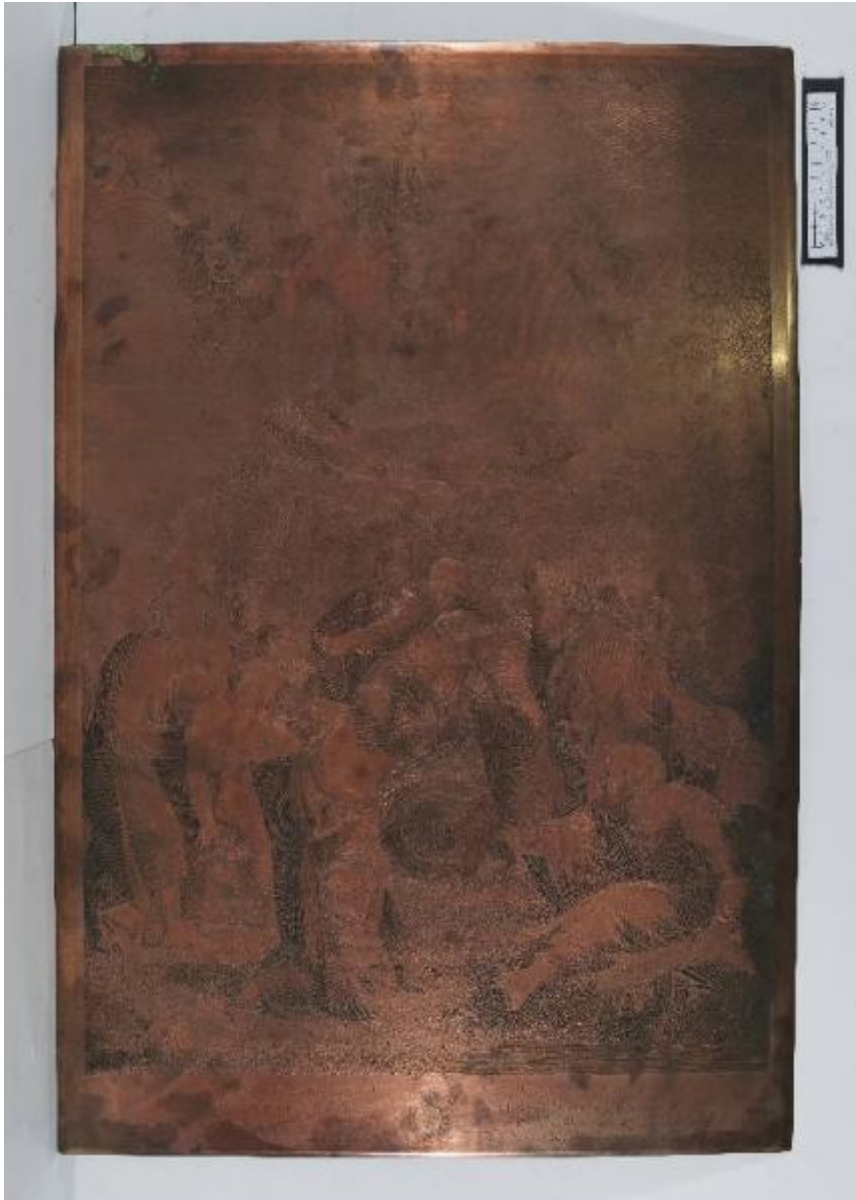


Et transfiguratus est ante eos

Morghen, Raffaello; Tofanelli, Stefano; Sanzio, Raffaello



Link risorsa: <https://www.lombardiabeniculturali.it/stampe/schede/H0240-00567/>

Scheda SIRBeC: <https://www.lombardiabeniculturali.it/stampe/schede-complete/H0240-00567/>

CODICI

Unità operativa: H0240

Numero scheda: 567

Codice scheda: H0240-00567

Tipo scheda: MI

Livello ricerca: P

CODICE UNIVOCO

Codice regione: 03

Numero catalogo generale: 02155913

Ente schedatore: R03/ Raccolta delle Stampe Achille Bertarelli

Ente competente: S27

OGGETTO

OGGETTO

Definizione: matrice

Disponibilità del bene: reale

SOGGETTO

Categoria generale: sacro

Identificazione: Trasfigurazione di Cristo sul Monte Tabor

Titolo proprio: Et transfiguratus est ante eos

Tipo titolo: desunto dalla matrice

LOCALIZZAZIONE GEOGRAFICO-AMMINISTRATIVA

INDICAZIONE DEL CONTENITORE FISICO

Codice del contenitore fisico: 19

Categoria del contenitore fisico: architettura

LOCALIZZAZIONE GEOGRAFICO-AMMINISTRATIVA ATTUALE

Stato: Italia

Regione: Lombardia

Provincia: MI

Nome provincia: Milano

Codice ISTAT comune: 015146

Comune: Milano

COLLOCAZIONE SPECIFICA

Tipologia: castello

Denominazione: Castello Sforzesco - complesso

Indirizzo: Piazza Castello

Denominazione struttura conservativa - livello 1: Civiche Raccolte Grafiche e Fotografiche del Castello Sforzesco

Denominazione struttura conservativa - livello 2: Raccolta delle Stampe Achille Bertarelli

Tipologia struttura conservativa: museo

DATI PATRIMONIALI E COLLEZIONI

INVENTARIO [1 / 2]

Denominazione: Registro di carico

Data: 1957

Numero: Reg. Ingr. 2744

INVENTARIO [2 / 2]

Denominazione: Registro di carico

Data: 1927-

Numero: Reg. Ingr. 9658/249

RAPPORTO

RAPPORTO BENE FINALE/ORIGINALE

Stadio bene in esame: derivazione

Bene finale/originale: olio su tavola

Soggetto bene finale/originale: Trasfigurazione di Cristo sul Monte Tabor

Autore bene finale/originale: Sanzio, Raffaello

Datazione bene finale/originale: 1518/ 1520

Collocazione bene finale/originale: Città del Vaticano/ Musei Vaticani

CRONOLOGIA

CRONOLOGIA GENERICA

Secolo: sec. XIX

CRONOLOGIA SPECIFICA

Da: 1811

Validità: post

A: 1811

Validità: ante

Motivazione cronologia: data

DEFINIZIONE CULTURALE

AUTORE [1 / 3]

Ruolo: incisore

Nome di persona o ente: Morghen, Raffaello

Tipo intestazione: P

Dati anagrafici/Periodo di attività: 1758-1833

Codice scheda autore: H0080-00135

Motivazione dell'attribuzione: firma

AUTORE [2 / 3]

Ruolo: disegnatore

Nome di persona o ente: Tofanelli, Stefano

Tipo intestazione: P

Dati anagrafici/Periodo di attività: 1752-1812

Codice scheda autore: H0080-00140

Motivazione dell'attribuzione: iscrizione

AUTORE [3 / 3]

Ruolo: inventore

Nome di persona o ente: Sanzio, Raffaello

Tipo intestazione: P

Dati anagrafici/Periodo di attività: 1483-1520

Codice scheda autore: H0080-00145

Motivazione dell'attribuzione: iscrizione

STATO DELL' OPERA

Stato: imprecisabile

DEDICA

Fonte: iscrizione

Nome del dedicante: Morghen, Raffaello

Nome del dedicatario: Bonaparte, Napoleone

DATI TECNICI

MATERIA E TECNICA

Materia: rame

Tecnica [1 / 2]: aquaforte

Tecnica [2 / 2]: bulino

MISURE

Unità: mm

Altezza: 808

Larghezza: 537

Indicazioni sul soggetto

Personaggi: Gesù; Mosè; Elia. Figure: apostoli; figure femminili e figure maschili non identificabili.

DATI ANALITICI

ISCRIZIONI [1 / 8]

Classe di appartenenza: indicazione di responsabilità

Tecnica di scrittura: a incisione

Posizione: sotto l'inciso a sinistra

Trascrizione: Raph: Sanctius pinxit.

ISCRIZIONI [2 / 8]

Classe di appartenenza: indicazione di responsabilità

Tecnica di scrittura: a incisione

Posizione: sotto l'inciso al centro

Trascrizione: Steph: Tofanelli delin:

ISCRIZIONI [3 / 8]

Classe di appartenenza: indicazione di responsabilità

Tecnica di scrittura: a incisione

Posizione: sotto l'inciso a destra

Trascrizione: Raph: Morghen sculp: / Florentiae 1811.

ISCRIZIONI [4 / 8]

Classe di appartenenza: indicazione di responsabilità

Tecnica di scrittura: a incisione

Posizione: in basso a sinistra

Trascrizione: Emprimé par Louis Bardi

ISCRIZIONI [5 / 8]

Classe di appartenenza: di titolazione

Tecnica di scrittura: a incisione

Tipo di caratteri: lettere capitali

Posizione: in basso

Trascrizione: ET TRANSFIGURATUS EST ANTE EOS. Matth. c. XVII. v. 2.

ISCRIZIONI [6 / 8]

Classe di appartenenza: dedicatoria

Tecnica di scrittura: a incisione

Posizione: sotto il titolo

Trascrizione

A Sa Majesté Napoléon le Grand / Empereur des francais, Roi d'Italie, Protecteur de la Confédération du Rhin / Médiateur de la Confédération Suisse &c. &c. &c. / par son très humble et tres Obeissant & Sujet / Raphael Morghen

ISCRIZIONI [7 / 8]

Classe di appartenenza: documentaria

Tecnica di scrittura: a incisione

Posizione: in basso a sinistra

Trascrizione: Déposé a la Bibliotheque imperiale à Paris le 6. Dicembre 1811

ISCRIZIONI [8 / 8]

Classe di appartenenza: documentaria

Tecnica di scrittura: a incisione

Posizione: in basso al centro

Trascrizione: Le Tableau existe au Museum Imperial à Paris

CONSERVAZIONE

STATO DI CONSERVAZIONE

Data: 2015

Stato di conservazione: discreto

Indicazioni specifiche: Ossidazioni.

Fonte: osservazione diretta

CONDIZIONE GIURIDICA E VINCOLI

CONDIZIONE GIURIDICA

Indicazione generica: proprietà Ente pubblico territoriale

Indicazione specifica: Comune di Milano

Indirizzo: Piazza della Scala, 2 - 20121 Milano

ACQUISIZIONE

Tipo acquisizione: donazione

Nome: Grandi, Filippo (e sorelle)

Data acquisizione: 1957

Luogo acquisizione: MI/ Milano

Note: fonte: Registro di carico della Raccolta delle Stampe in Milano, vol. XIII, n. 2744 (23 gennaio 1957)

FONTI E DOCUMENTI DI RIFERIMENTO

DOCUMENTAZIONE FOTOGRAFICA

Codice univoco della risorsa: SC_MI_H0240-00567_IMG-0000152411

Genere: documentazione allegata

Tipo: fotografia digitale colore

Codice identificativo: Lastre calcografiche 249

Collocazione del file nell'archivio locale: matrici

Nome del file originale: Lastre calcografiche 249.jpg

BIBLIOGRAFIA [1 / 2]

Genere: bibliografia specifica

Autore: Palmerini N.

Titolo libro o rivista: Opere d'intaglio del cav. Raffaello Morghen

Luogo di edizione: Firenze

Anno di edizione: 1824

Codice scheda bibliografia: H0080-00070

V., pp., nn.: p. 149 n. 209

BIBLIOGRAFIA [2 / 2]

Genere: bibliografia specifica

Titolo libro o rivista

Catalogo delle stampe incise dal celebre R. Morghen ad altri stimati artisti italiani i rami delle quali sono di proprietà di Luigi Bardi

Luogo di edizione: Firenze

Anno di edizione: 1841

Codice scheda bibliografia: H0080-00068

V., pp., nn.: p. 3

COMPILAZIONE

COMPILAZIONE

Anno di redazione: 2015

Ente compilatore: Raccolta delle Stampe Achille Bertarelli

Nome: Alberti, Alessia

Funzionario responsabile: Mori, Giovanna