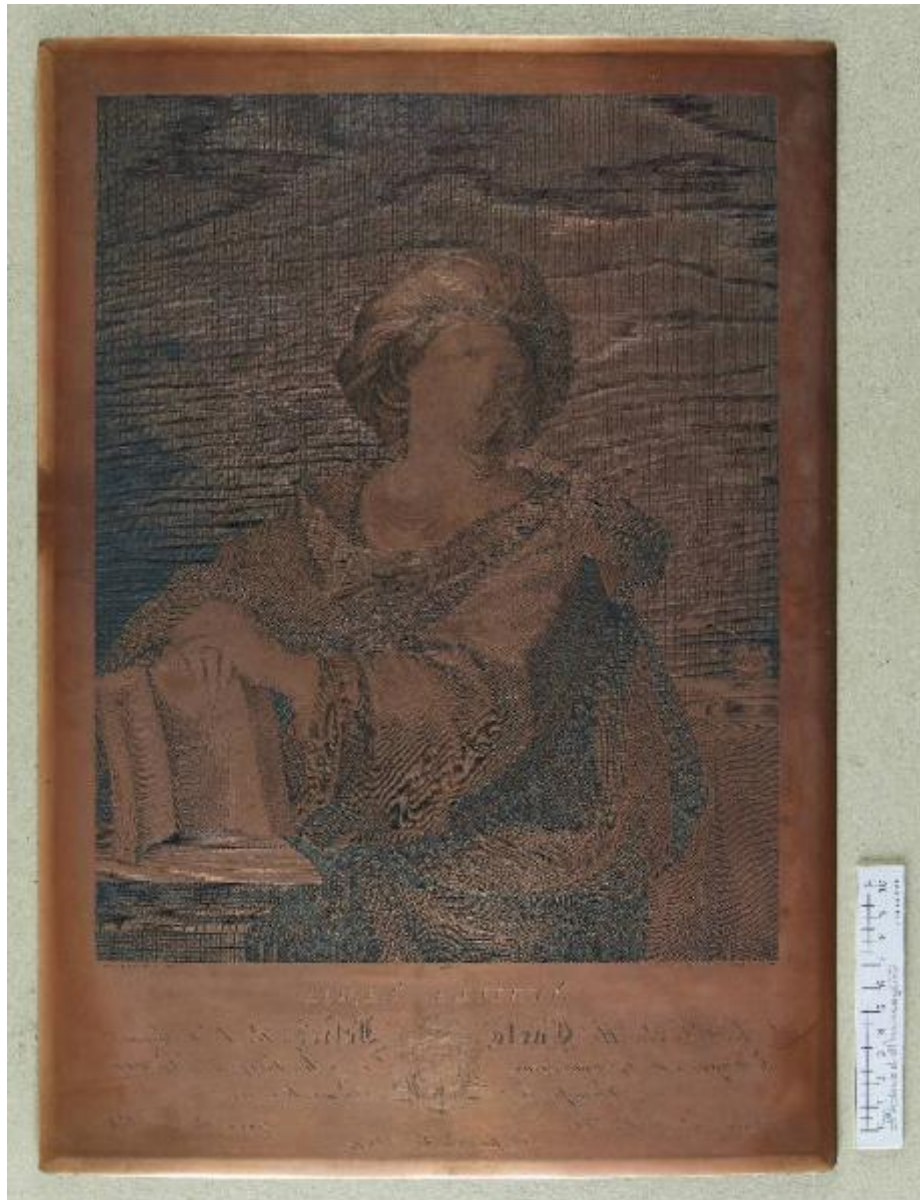


Sybilla Samia

Rivera, Giovanni; Ermini, Pietro; Barbieri, Giovan Francesco detto Guercino



Link risorsa: <https://www.lombardiabeniculturali.it/stampe/schede/H0240-00576/>

Scheda SIRBeC: <https://www.lombardiabeniculturali.it/stampe/schede-complete/H0240-00576/>

CODICI

Unità operativa: H0240

Numero scheda: 576

Codice scheda: H0240-00576

Tipo scheda: MI

Livello ricerca: P

CODICE UNIVOCO

Codice regione: 03

Numero catalogo generale: 02155922

Ente schedatore: R03/ Raccolta delle Stampe Achille Bertarelli

Ente competente: S27

RELAZIONI

RELAZIONI CON ALTRI BENI [1 / 5]

Tipo relazione: correlazione

Tipo scheda: S

Codice IDK della scheda correlata: H0240-00577

RELAZIONI CON ALTRI BENI [2 / 5]

Tipo relazione: correlazione

Tipo scheda: S

Codice IDK della scheda correlata: H0240-00699

RELAZIONI CON ALTRI BENI [3 / 5]

Tipo relazione: correlazione

Tipo scheda: S

Codice IDK della scheda correlata: H0240-00700

RELAZIONI CON ALTRI BENI [4 / 5]

Tipo relazione: correlazione

Tipo scheda: S

Codice IDK della scheda correlata: H0240-00701

RELAZIONI CON ALTRI BENI [5 / 5]

Tipo relazione: correlazione

Tipo scheda: S

Codice IDK della scheda correlata: H0240-00702

OGGETTO

OGGETTO

Definizione: matrice

Disponibilità del bene: reale

SOGGETTO

Categoria generale: letteratura

Identificazione: Sibilla Samia

Titolo proprio: Sybilla Samia

Tipo titolo: desunto dalla matrice

LOCALIZZAZIONE GEOGRAFICO-AMMINISTRATIVA

INDICAZIONE DEL CONTENITORE FISICO

Codice del contenitore fisico: 19

Categoria del contenitore fisico: architettura

LOCALIZZAZIONE GEOGRAFICO-AMMINISTRATIVA ATTUALE

Stato: Italia

Regione: Lombardia

Provincia: MI

Nome provincia: Milano

Codice ISTAT comune: 015146

Comune: Milano

COLLOCAZIONE SPECIFICA

Tipologia: castello

Denominazione: Castello Sforzesco - complesso

Indirizzo: Piazza Castello

Denominazione struttura conservativa - livello 1: Civiche Raccolte Grafiche e Fotografiche del Castello Sforzesco

Denominazione struttura conservativa - livello 2: Raccolta delle Stampe Achille Bertarelli

Tipologia struttura conservativa: museo

Altra denominazione [1 / 5]: Castello di Porta Giovia

Altra denominazione [2 / 5]: Castello di Porta Giovia

Altra denominazione [3 / 5]: Castello di Porta Giovia

Altra denominazione [4 / 5]: Castello di Porta Giovia

Altra denominazione [5 / 5]: Castello di Porta Giovia

DATI PATRIMONIALI E COLLEZIONI

INVENTARIO [1 / 2]

Denominazione: Registro di carico

Data: 1957

Numero: Reg. Ingr. 2744

INVENTARIO [2 / 2]

Denominazione: Registro di carico

Data: 1927-

Numero: Reg. Ingr. 9658/231

RAPPORTO

RAPPORTO BENE FINALE/ORIGINALE

Stadio bene in esame: derivazione

Bene finale/originale: olio su tela

Soggetto bene finale/originale: Sibilla Samia

Autore bene finale/originale: Barbieri, Giovan Francesco detto Guercino

Collocazione bene finale/originale: Italia/ Toscana/ FI/ Firenze/ Uffizi

Inventario bene finale/originale: inv. 1890 n. 1430

CRONOLOGIA

CRONOLOGIA GENERICA

Secolo: sec. XIX

CRONOLOGIA SPECIFICA

Da: 1830

Validità: post

A: 1830

Validità: ante

Motivazione cronologia: data

DEFINIZIONE CULTURALE

AUTORE [1 / 3]

Ruolo: incisore

Nome di persona o ente: Rivera, Giovanni

Tipo intestazione: P

Dati anagrafici/Periodo di attività: 1776 ca.-1861

Codice scheda autore: H0240-00029

Motivazione dell'attribuzione: firma

AUTORE [2 / 3]

Ruolo: disegnatore

Nome di persona o ente: Ermini, Pietro

Tipo intestazione: P

Dati anagrafici/Periodo di attività: notizie secc. XVIII-XIX

Codice scheda autore: H0080-00138

Motivazione dell'attribuzione: iscrizione

AUTORE [3 / 3]

Ruolo: inventore

Nome di persona o ente: Barbieri, Giovan Francesco detto Guercino

Tipo intestazione: P

Dati anagrafici/Periodo di attività: 1591-1666

Codice scheda autore: H0080-00142

Motivazione dell'attribuzione: iscrizione

STATO DELL' OPERA

Stato: imprecisabile

DEDICA

Fonte: iscrizione

Nome del dedicante: Rivera, Giovanni

Nome del dedicatario: Carlo Felice re di Sardegna

DATI TECNICI

MATERIA E TECNICA

Materia: rame

Tecnica [1 / 2]: aquaforte

Tecnica [2 / 2]: bulino

MISURE

Unità: mm

Altezza: 475

Larghezza: 337

Indicazioni sul soggetto: Personaggi: Sibilla Samia. Attributi: (sibilla) libro; penna.

DATI ANALITICI

ISCRIZIONI [1 / 9]

Classe di appartenenza: indicazione di responsabilità

Tecnica di scrittura: a incisione

Posizione: sotto l'inciso a sinistra

Trascrizione: Francesco Barbieri detto il Guercino dip:

ISCRIZIONI [2 / 9]

Classe di appartenenza: indicazione di responsabilità

Tecnica di scrittura: a incisione

Posizione: sotto l'inciso, al centro

Trascrizione: Pietro Ermini dis:

ISCRIZIONI [3 / 9]

Classe di appartenenza: indicazione di responsabilità

Tecnica di scrittura: a incisione

Posizione: sotto l'inciso a destra

Trascrizione: Giovanni Rivera inc: 1830.

ISCRIZIONI [4 / 9]

Classe di appartenenza: indicazione di responsabilità

Tecnica di scrittura: a incisione

Posizione: in basso al centro

Trascrizione: Firenze presso Luigi Bardi R.° Calcografo

ISCRIZIONI [5 / 9]

Classe di appartenenza: di titolazione

Tecnica di scrittura: a incisione

Tipo di caratteri: lettere capitali

Posizione: in basso

Trascrizione: SYBILLA SAMIA

ISCRIZIONI [6 / 9]

Classe di appartenenza: dedicatoria

Tecnica di scrittura: a incisione

Posizione: sotto il titolo

Trascrizione

A S.S.R. M. Carlo Felice Re di Sardegna, / di Cipro e di Gerusalemme, Duca di Savoia e di Genova, / Principe di Piemonte ec. ec. ec. / Giovanni Rivera D.D.D.

ISCRIZIONI [7 / 9]

Classe di appartenenza: documentaria

Tecnica di scrittura: a incisione

Posizione: in basso a sinistra

Trascrizione: L'Originale esiste nell'I. e R. Galleria di Firenze.

ISCRIZIONI [8 / 9]

Classe di appartenenza: didascalica

Tecnica di scrittura: a incisione

Posizione: sul libro aperto

Trascrizione: SALVE CASTA / SYON PERMVL / TAQVE PASSA / PVELLA

ISCRIZIONI [9 / 9]

Classe di appartenenza: didascalica

Tecnica di scrittura: a incisione

Posizione: lungo la stringa nello stemma al centro del margine inferiore, ripetuto

Trascrizione: FERT

Notizie storico-critiche

Presso la Raccolta Bertarelli sono documentati almeno tre diversi stati di questa incisione, che si differenziano per le scritte nel margine inferiore: il primo con le sole indicazioni di responsabilità (Art. g. 11-49); il secondo con aggiunti il

titolo e lo stemma al centro del margine inferiore (Art. g. 23-22; Art. g. 11-48); il terzo con la dedica, il nome dell'editore Bardi e l'indicazione dell'ubicazione del dipinto (Art. g. 11-47; Art. m. 32-29; matrici 231).

CONSERVAZIONE

STATO DI CONSERVAZIONE

Data: 2015

Stato di conservazione: discreto

Indicazioni specifiche: Ossidazioni. Polvere.

Fonte: osservazione diretta

CONDIZIONE GIURIDICA E VINCOLI

CONDIZIONE GIURIDICA

Indicazione generica: proprietà Ente pubblico territoriale

Indicazione specifica: Comune di Milano

Indirizzo: Piazza della Scala, 2 - 20121 Milano

ACQUISIZIONE

Tipo acquisizione: donazione

Nome: Grandi, Filippo (e sorelle)

Data acquisizione: 1957

Luogo acquisizione: MI/ Milano

Note: fonte: Registro di carico della Raccolta delle Stampe in Milano, vol. XIII, n. 2744 (23 gennaio 1957)

FONTI E DOCUMENTI DI RIFERIMENTO

DOCUMENTAZIONE FOTOGRAFICA

Codice univoco della risorsa: SC_MI_H0240-00576_IMG-0000152420

Genere: documentazione allegata

Tipo: fotografia digitale colore

Codice identificativo: Lastre calcografiche 231

Collocazione del file nell'archivio locale: matrici

Nome del file originale: Lastre calcografiche 231.jpg

BIBLIOGRAFIA [1 / 2]

Genere: bibliografia specifica

Titolo libro o rivista

Catalogo delle stampe incise dal celebre R. Morghen ad altri stimati artisti italiani i rami delle quali sono di proprietà di Luigi Bardi

Luogo di edizione: Firenze

Anno di edizione: 1841

Codice scheda bibliografia: H0080-00068

V., pp., nn.: p. 7

BIBLIOGRAFIA [2 / 2]

Genere: bibliografia specifica

Autore: Apell A.

Titolo libro o rivista

Handbuch für Kupferstichsammler oder Lexikon der vorzüglichsten kupferstecher des XIX. Jahrhunderts

Luogo di edizione: Leipzig

Anno di edizione: 1880

Codice scheda bibliografia: H0240-00004

V., pp., nn.: p. 361 n. 5

COMPILAZIONE

COMPILAZIONE

Anno di redazione: 2015

Ente compilatore: Raccolta delle Stampe Achille Bertarelli

Nome: Alberti, Alessia

Funzionario responsabile: Mori, Giovanna