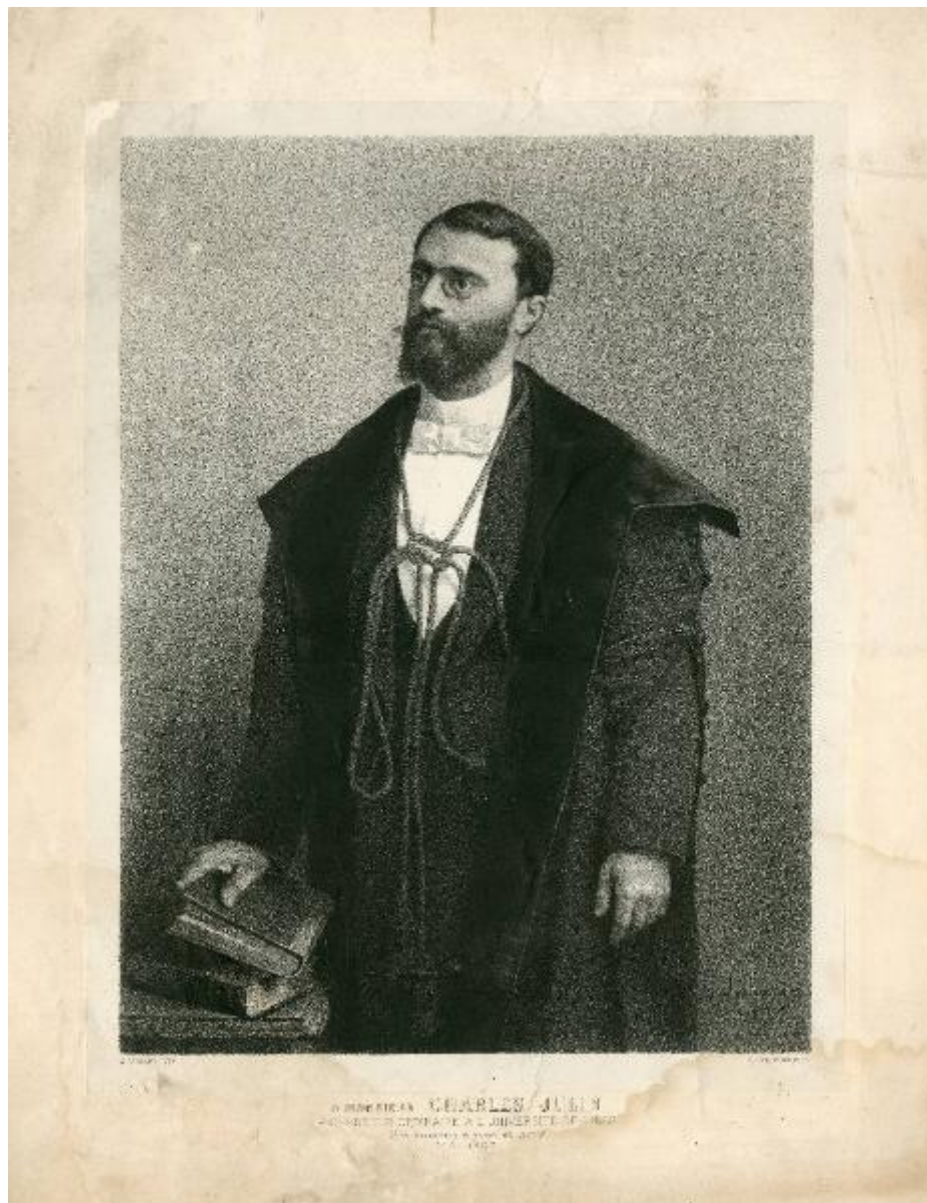


Charles Julin

Léonard, J.



Link risorsa: <https://www.lombardiabeniculturali.it/stampe/schede/I0110-00082/>

Scheda SIRBeC: <https://www.lombardiabeniculturali.it/stampe/schede-complete/I0110-00082/>

CODICI

Unità operativa: I0110

Numero scheda: 82

Codice scheda: I0110-00082

Tipo scheda: S

Livello ricerca: I

CODICE UNIVOCO

Codice regione: 03

Ente schedatore: R03/ Palazzo Moriggia | Museo del Risorgimento

Ente competente: S27

OGGETTO

OGGETTO

Definizione: stampa

Disponibilità del bene: reale

SOGGETTO

Categoria generale: ritratto

Titolo: Charles Julin

LOCALIZZAZIONE GEOGRAFICO-AMMINISTRATIVA

INDICAZIONE DEL CONTENITORE FISICO

Codice del contenitore fisico: 24681

Categoria del contenitore fisico: architettura

LOCALIZZAZIONE GEOGRAFICO-AMMINISTRATIVA ATTUALE

Stato: Italia

Regione: Lombardia

Provincia: MI

Nome provincia: Milano

Codice ISTAT comune: 015146

Comune: Milano

COLLOCAZIONE SPECIFICA

Tipologia: palazzo

Qualificazione: comunale

Denominazione: Palazzo Moriggia

Indirizzo: Via Borgonuovo, 23

Denominazione struttura conservativa - livello 1: Palazzo Moriggia | Museo del Risorgimento

Tipologia struttura conservativa: museo

Altra denominazione: Museo del Risorgimento

DATI PATRIMONIALI E COLLEZIONI

Sezione: Stampe

INVENTARIO

Numero: Ritratti 82

CRONOLOGIA

CRONOLOGIA GENERICA

Secolo: sec. XIX

CRONOLOGIA SPECIFICA

Da: 1897

A: 1897

Motivazione cronologia: data

DEFINIZIONE CULTURALE

AUTORE

Ruolo: litografo

Nome di persona o ente: Léonard, J.

Tipo intestazione: P

Dati anagrafici/Periodo di attività: notizie sec. XIX fine

Codice scheda autore: I0110-05048

DATI TECNICI

MATERIA E TECNICA

Materia: litografia

MISURE

Parte: parte figurata

Unità: mm

Altezza: 402

Larghezza: 303

MISURE FOGLIO

Unità: mm

Altezza: 577

Larghezza: 427

Indicazioni sul soggetto: Ritratto: Maschile. Personaggio storico: Charles Julin, Professore, Zoologo.

DATI ANALITICI

ISCRIZIONI

Trascrizione

Entro la parte figurata in b/ds la firma "J. Léonard 1897"; sotto alla parte figurata a sx "J. LÉONARD LITH."; a ds "IMP. LEMERCIER, PARIS."; nel margine inferiore al centro "A MONSIEUR CHARLES JULIN"; sotto "PROFESSEUR ORDINAIRE A L'UNIVERSITÉ DE LIÈGE"; più sotto "Ses anciens élèves et amis"; ancora più sotto "MAI 1897"

STEMMI, EMBLEMI, MARCHI

Classe di appartenenza: timbro

Descrizione: Timbro sul retro MRN

CONDIZIONE GIURIDICA E VINCOLI

CONDIZIONE GIURIDICA

Indicazione generica: proprietà Ente pubblico territoriale

Indicazione specifica: Comune di Milano

Indirizzo: Piazza della Scala, 2 - 20121 Milano

FONTI E DOCUMENTI DI RIFERIMENTO

DOCUMENTAZIONE FOTOGRAFICA

Codice univoco della risorsa: SC_S_I0110-00082_IMG-0000000077

Genere: documentazione allegata

Collocazione del file nell'archivio locale: MuseoRisorgimentoDisegniEStampe\Ritratti

Nome del file originale: Ritratti 82.jpg

COMPILAZIONE

COMPILAZIONE

Anno di redazione: 2013

Ente compilatore: Palazzo Moriggia | Museo del Risorgimento