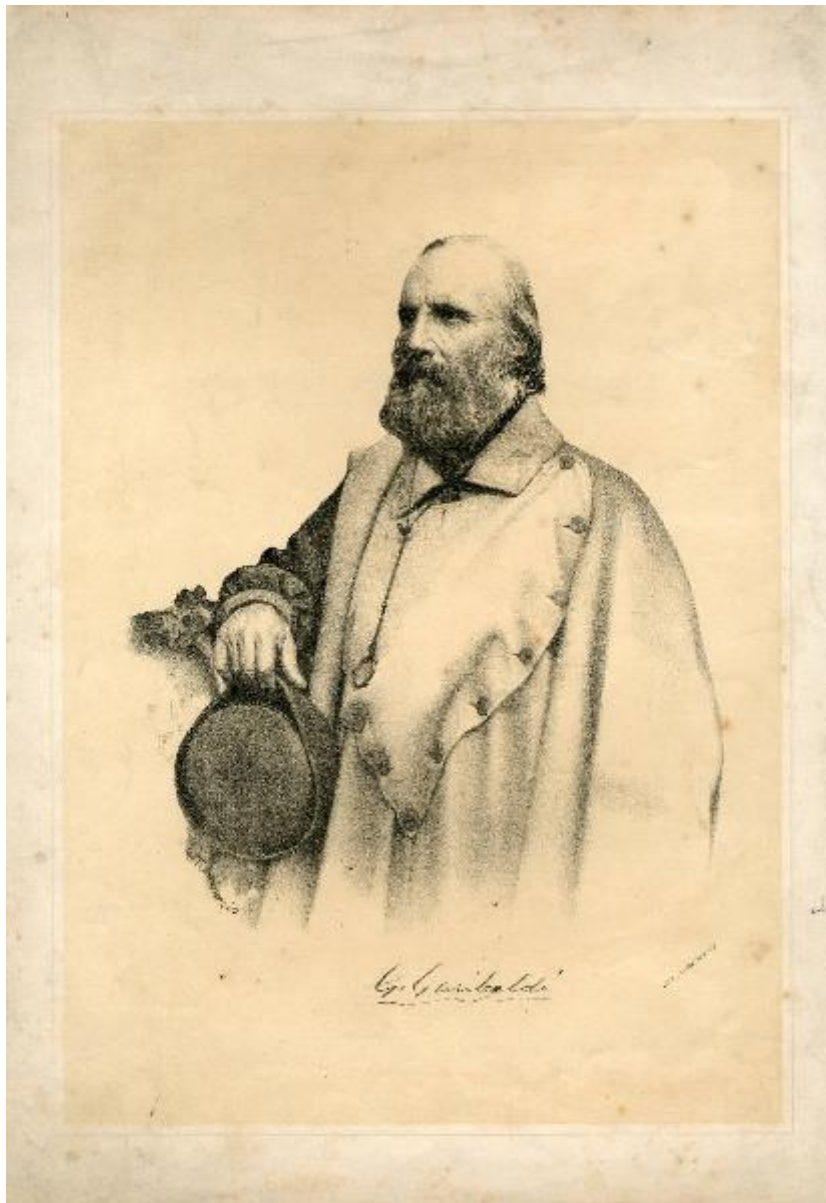


G. Garibaldi

Tambuscio, Giuseppe



Link risorsa: <https://www.lombardiabeniculturali.it/stampe/schede/I0110-00207/>

Scheda SIRBeC: <https://www.lombardiabeniculturali.it/stampe/schede-complete/I0110-00207/>

CODICI

Unità operativa: I0110

Numero scheda: 207

Codice scheda: I0110-00207

Tipo scheda: S

Livello ricerca: I

CODICE UNIVOCO

Codice regione: 03

Ente schedatore: R03/ Palazzo Moriggia | Museo del Risorgimento

Ente competente: S27

OGGETTO

OGGETTO

Definizione: stampa

Disponibilità del bene: reale

SOGGETTO

Categoria generale: ritratto

Titolo proprio: G. Garibaldi

LOCALIZZAZIONE GEOGRAFICO-AMMINISTRATIVA

INDICAZIONE DEL CONTENITORE FISICO

Codice del contenitore fisico: 24681

Categoria del contenitore fisico: architettura

LOCALIZZAZIONE GEOGRAFICO-AMMINISTRATIVA ATTUALE

Stato: Italia

Regione: Lombardia

Provincia: MI

Nome provincia: Milano

Codice ISTAT comune: 015146

Comune: Milano

COLLOCAZIONE SPECIFICA

Tipologia: palazzo

Qualificazione: comunale

Denominazione: Palazzo Moriggia

Indirizzo: Via Borgonuovo, 23

Denominazione struttura conservativa - livello 1: Palazzo Moriggia | Museo del Risorgimento

Tipologia struttura conservativa: museo

Altra denominazione: Museo del Risorgimento

DATI PATRIMONIALI E COLLEZIONI

Sezione: Stampe

INVENTARIO

Numero: Ritratti 199

CRONOLOGIA

CRONOLOGIA GENERICA

Secolo: sec. XIX

Frazione di secolo: seconda metà

CRONOLOGIA SPECIFICA

Da: 1850

A: 1899

DEFINIZIONE CULTURALE

AUTORE

Ruolo: inventore

Nome di persona o ente: Tambuscio, Giuseppe

Tipo intestazione: P

Dati anagrafici/Periodo di attività: n. 1848

Codice scheda autore: I0110-02523

DATI TECNICI

MATERIA E TECNICA

Materia: litografia

MISURE

Parte: parte figurata

Unità: mm

Altezza: 354

Larghezza: 255

MISURE FOGLIO

Unità: mm

Altezza: 420

Larghezza: 295

Indicazioni sul soggetto: Ritratti: Maschile. Personaggio storico: Giuseppe Garibaldi, Garibaldino, Eroe.

DATI ANALITICI

ISCRIZIONI [1 / 3]

Posizione: Entro la parte figurata in basso a sinistra

Trascrizione: G.Tambuscio

ISCRIZIONI [2 / 3]

Posizione: al centro in lastra

Trascrizione: G.Garibaldi

ISCRIZIONI [3 / 3]

Posizione: in basso a destra

Trascrizione: LIT. A. BRANGI-PALERMO

CONDIZIONE GIURIDICA E VINCOLI

CONDIZIONE GIURIDICA

Indicazione generica: proprietà Ente pubblico territoriale

Indicazione specifica: Comune di Milano

Indirizzo: Piazza della Scala, 2 - 20121 Milano

FONTI E DOCUMENTI DI RIFERIMENTO

DOCUMENTAZIONE FOTOGRAFICA

Codice univoco della risorsa: SC_S_I0110-00207_IMG-0000000202

Genere: documentazione allegata

Collocazione del file nell'archivio locale: MuseoRisorgimentoDisegniEStampe\Ritratti

Nome del file originale: Ritratti 199.jpg

COMPILAZIONE

COMPILAZIONE

Anno di redazione: 2013

Ente compilatore: Palazzo Moriggia | Museo del Risorgimento