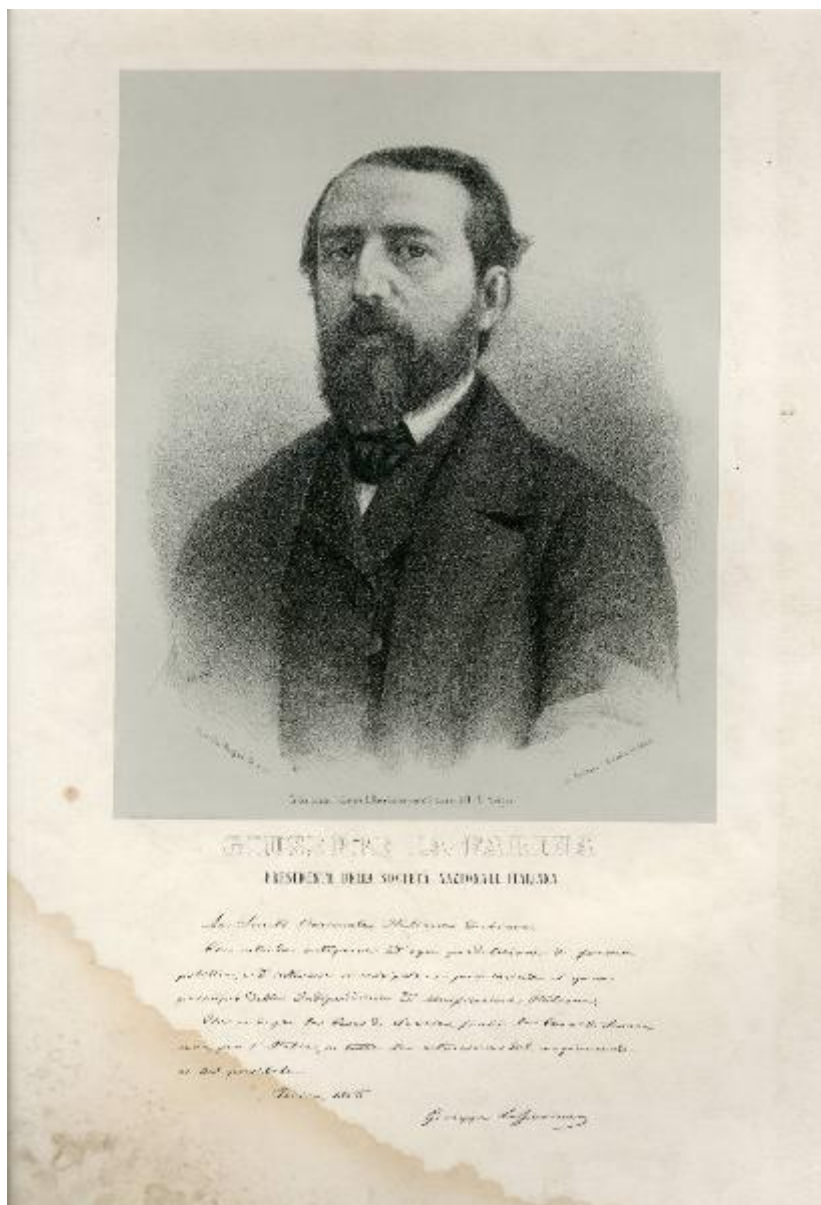


# GIUSEPPE LA-FARINA Presidente della Società Nazionale Italiana

Morgari, Paolo Emilio il Vecchio



Link risorsa: <https://www.lombardiabeniculturali.it/stampe/schede/I0110-00213/>

Scheda SIRBeC: <https://www.lombardiabeniculturali.it/stampe/schede-complete/I0110-00213/>

## CODICI

Unità operativa: I0110

Numero scheda: 213

Codice scheda: I0110-00213

Tipo scheda: S

Livello ricerca: I

### CODICE UNIVOCO

Codice regione: 03

Ente schedatore: R03/ Palazzo Moriggia | Museo del Risorgimento

Ente competente: S27

## OGGETTO

### OGGETTO

Definizione: stampa

Disponibilità del bene: reale

### SOGGETTO

Categoria generale: ritratto

Titolo proprio: GIUSEPPE LA-FARINAPresidente della Società Nazionale Italiana

## LOCALIZZAZIONE GEOGRAFICO-AMMINISTRATIVA

### INDICAZIONE DEL CONTENITORE FISICO

Codice del contenitore fisico: 24681

Categoria del contenitore fisico: architettura

### LOCALIZZAZIONE GEOGRAFICO-AMMINISTRATIVA ATTUALE

Stato: Italia

Regione: Lombardia

Provincia: MI

Nome provincia: Milano

Codice ISTAT comune: 015146

Comune: Milano

## COLLOCAZIONE SPECIFICA

Tipologia: palazzo

Qualificazione: comunale

Denominazione: Palazzo Moriggia

Indirizzo: Via Borgonuovo, 23

Denominazione struttura conservativa - livello 1: Palazzo Moriggia | Museo del Risorgimento

Tipologia struttura conservativa: museo

Altra denominazione: Museo del Risorgimento

## DATI PATRIMONIALI E COLLEZIONI

Sezione: Stampe

### INVENTARIO

Numero: Ritratti 205

## CRONOLOGIA

### CRONOLOGIA GENERICA

Secolo: sec. XIX

### CRONOLOGIA SPECIFICA

Da: 1860

A: 1860

Motivazione cronologia: data

## DEFINIZIONE CULTURALE

### AUTORE [1 / 2]

Ruolo: inventore

Nome di persona o ente: Morgari, Paolo Emilio il Vecchio

Tipo intestazione: P

Dati anagrafici/Periodo di attività: 1815-1882

Codice scheda autore: I0110-02562

### AUTORE [2 / 2]

Ruolo: litografo

Nome di persona o ente: Morgari, Paolo Emilio il Vecchio

Tipo intestazione: P

Dati anagrafici/Periodo di attività: 1815-1882

Codice scheda autore: I0110-02562

## DATI TECNICI

### MATERIA E TECNICA

Materia: litografia

### MISURE

Parte: parte figurata

Unità: mm

Altezza: 270

Larghezza: 217

### MISURE FOGLIO

Unità: mm

Altezza: 589

Larghezza: 454

Indicazioni sul soggetto

Ritratto maschile. Personaggio storico: Giuseppe La Farina, Patriota, Scrittore, Politico. Attività umane: Risorgimento, Indipendenza, Unità d'Italia.

## DATI ANALITICI

### ISCRIZIONI [1 / 4]

Posizione: Entro la parte figurata in basso a destra

Trascrizione: Prof.e Cav.e Morgari dis. e lit.

### ISCRIZIONI [2 / 4]

Posizione: al centro

Trascrizione: Torino, presso l'Editore F.o Bacciarini provv.e di stampe della R.Famiglia

### ISCRIZIONI [3 / 4]

Posizione: a destra

Trascrizione: Lit. Giordana e Salussolia 1860

### ISCRIZIONI [4 / 4]

Posizione: nel margine inferiore al centro

Trascrizione: GIUSEPPE LA-FARINA/ PRESIDENTE DELLA SOCIETÀ NAZIONALE ITALIANA

### **STEMMI, EMBLEMI, MARCHI**

Classe di appartenenza: timbro

Descrizione: Timbro sul retro MRN

## **CONDIZIONE GIURIDICA E VINCOLI**

### **CONDIZIONE GIURIDICA**

Indicazione generica: proprietà Ente pubblico territoriale

Indicazione specifica: Comune di Milano

Indirizzo: Piazza della Scala, 2 - 20121 Milano

## **FONTI E DOCUMENTI DI RIFERIMENTO**

### **DOCUMENTAZIONE FOTOGRAFICA**

Codice univoco della risorsa: SC\_S\_I0110-00213\_IMG-0000000208

Genere: documentazione allegata

Collocazione del file nell'archivio locale: MuseoRisorgimentoDisegniEStampe\Ritratti

Nome del file originale: Ritratti 205.jpg

## **COMPILAZIONE**

### **COMPILAZIONE**

Anno di redazione: 2013

Ente compilatore: Palazzo Moriggia | Museo del Risorgimento