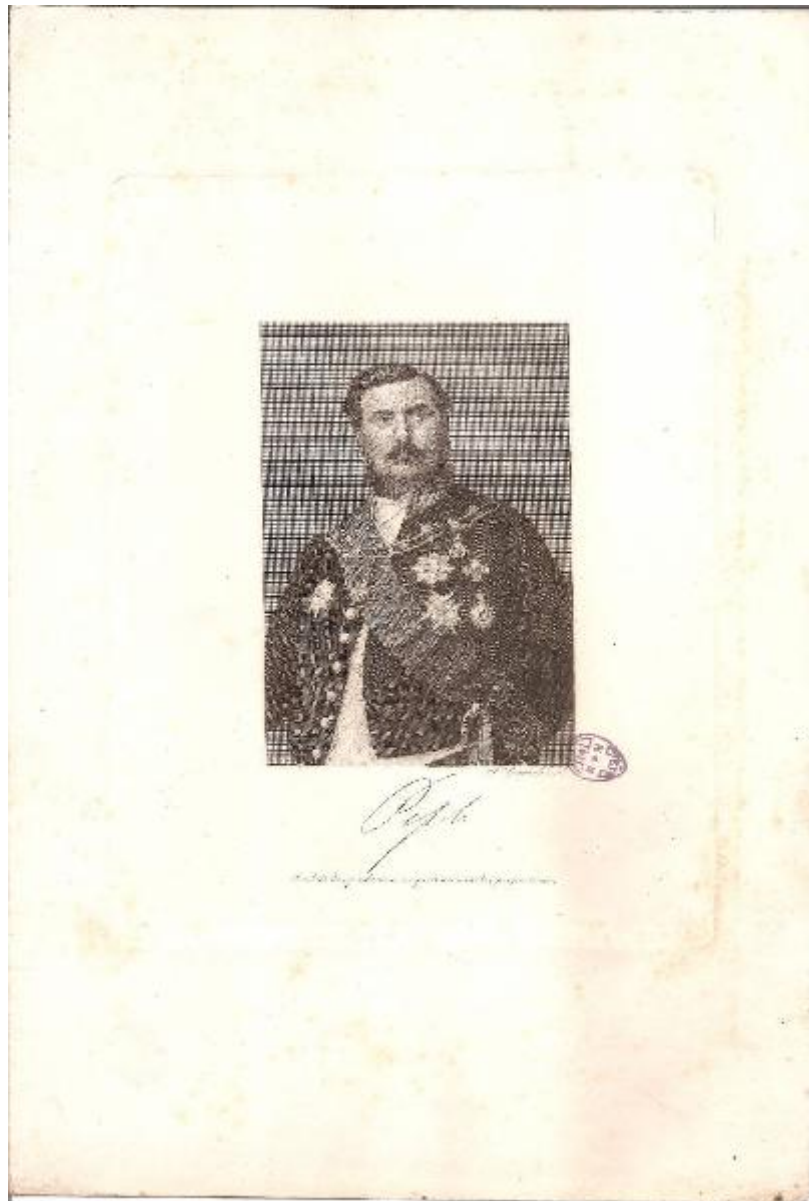


# Gioacchino Napoleone Pepoli

Spagnoli, Francesco



Link risorsa: <https://www.lombardiabeniculturali.it/stampe/schede/I0110-00275/>

Scheda SIRBeC: <https://www.lombardiabeniculturali.it/stampe/schede-complete/I0110-00275/>

## **CODICI**

Unità operativa: I0110

Numero scheda: 275

Codice scheda: I0110-00275

Tipo scheda: S

Livello ricerca: I

### **CODICE UNIVOCO**

Codice regione: 03

Ente schedatore: R03/ Palazzo Moriggia | Museo del Risorgimento

Ente competente: S27

## **OGGETTO**

### **OGGETTO**

Definizione: stampa

Disponibilità del bene: reale

### **SOGGETTO**

Categoria generale: ritratto

Titolo proprio: Gioacchino Napoleone Pepoli

## **LOCALIZZAZIONE GEOGRAFICO-AMMINISTRATIVA**

### **INDICAZIONE DEL CONTENITORE FISICO**

Codice del contenitore fisico: 24681

Categoria del contenitore fisico: architettura

### **LOCALIZZAZIONE GEOGRAFICO-AMMINISTRATIVA ATTUALE**

Stato: Italia

Regione: Lombardia

Provincia: MI

Nome provincia: Milano

Codice ISTAT comune: 015146

Comune: Milano

## COLLOCAZIONE SPECIFICA

Tipologia: palazzo

Qualificazione: comunale

Denominazione: Palazzo Moriggia

Indirizzo: Via Borgonuovo, 23

Denominazione struttura conservativa - livello 1: Palazzo Moriggia | Museo del Risorgimento

Tipologia struttura conservativa: museo

Altra denominazione: Museo del Risorgimento

## DATI PATRIMONIALI E COLLEZIONI

Sezione: Stampe

### INVENTARIO

Numero: Ritratti 267

## CRONOLOGIA

### CRONOLOGIA GENERICA

Secolo: sec. XIX

Frazione di secolo: metà

### CRONOLOGIA SPECIFICA

Da: 1840

A: 1860

## DEFINIZIONE CULTURALE

### AUTORE

Ruolo: incisore

Nome di persona o ente: Spagnoli, Francesco

Tipo intestazione: P

Dati anagrafici/Periodo di attività: notizie 1835-1871

Codice scheda autore: I0110-00440

## DATI TECNICI

## MATERIA E TECNICA

Materia: bulino

### MISURE [1 / 2]

Parte: parte figurata

Unità: mm

Altezza: 103

Larghezza: 71

### MISURE [2 / 2]

Parte: impronta

Unità: mm

Altezza: 182

Larghezza: 140

### MISURE FOGLIO

Unità: mm

Altezza: 278

Larghezza: 188

## DATI ANALITICI

### ISCRIZIONI

Trascrizione

Sotto al centro si trova riprodotta tipograficamente la firma autografa di Pepoli. Più sotto "Proibito la riproduzione in qualsiasi metodo e proporzione.". Sotto la parte figurata a destra "F. Spagnoli inc.".

### STEMMI, EMBLEMI, MARCHI

Classe di appartenenza: timbro

Descrizione: Entro la parte figurata in b/ds MNR. Sul retro MNR.

## CONDIZIONE GIURIDICA E VINCOLI

### CONDIZIONE GIURIDICA

Indicazione generica: proprietà Ente pubblico territoriale

Indicazione specifica: Comune di Milano

Indirizzo: Piazza della Scala, 2 - 20121 Milano

## FONTI E DOCUMENTI DI RIFERIMENTO

## DOCUMENTAZIONE FOTOGRAFICA

Codice univoco della risorsa: SC\_S\_I0110-00275\_IMG-0000000268

Genere: documentazione allegata

Collocazione del file nell'archivio locale: MuseoRisorgimentoDisegniEStampe\Ritratti

Nome del file originale: Ritratti 267.jpg

## COMPILAZIONE

### COMPILAZIONE

Anno di redazione: 2013

Ente compilatore: Palazzo Moriggia | Museo del Risorgimento