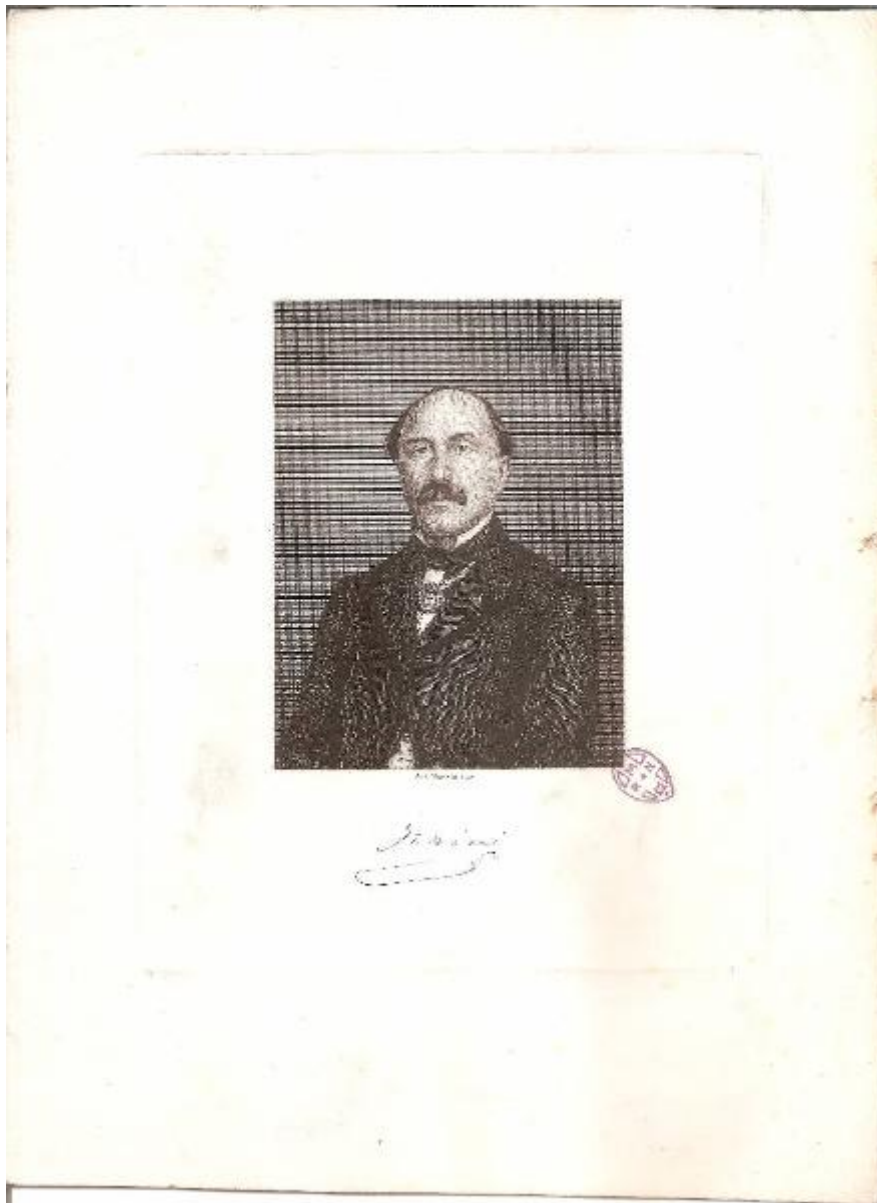


# Luigi Carlo Farini

Marchi, Antonio



Link risorsa: <https://www.lombardiabeniculturali.it/stampe/schede/I0110-00276/>

Scheda SIRBeC: <https://www.lombardiabeniculturali.it/stampe/schede-complete/I0110-00276/>

## **CODICI**

Unità operativa: I0110

Numero scheda: 276

Codice scheda: I0110-00276

Tipo scheda: S

Livello ricerca: I

### **CODICE UNIVOCO**

Codice regione: 03

Ente schedatore: R03/ Palazzo Moriggia | Museo del Risorgimento

Ente competente: S27

## **OGGETTO**

### **OGGETTO**

Definizione: stampa

Disponibilità del bene: reale

### **SOGGETTO**

Categoria generale: ritratto

Titolo proprio: Luigi Carlo Farini

## **LOCALIZZAZIONE GEOGRAFICO-AMMINISTRATIVA**

### **INDICAZIONE DEL CONTENITORE FISICO**

Codice del contenitore fisico: 24681

Categoria del contenitore fisico: architettura

### **LOCALIZZAZIONE GEOGRAFICO-AMMINISTRATIVA ATTUALE**

Stato: Italia

Regione: Lombardia

Provincia: MI

Nome provincia: Milano

Codice ISTAT comune: 015146

Comune: Milano

## COLLOCAZIONE SPECIFICA

Tipologia: palazzo

Qualificazione: comunale

Denominazione: Palazzo Moriggia

Indirizzo: Via Borgonuovo, 23

Denominazione struttura conservativa - livello 1: Palazzo Moriggia | Museo del Risorgimento

Tipologia struttura conservativa: museo

Altra denominazione: Museo del Risorgimento

## DATI PATRIMONIALI E COLLEZIONI

Sezione: Stampe

### INVENTARIO

Numero: Ritratti 268

## CRONOLOGIA

### CRONOLOGIA GENERICA

Secolo: sec. XIX

Frazione di secolo: metà

### CRONOLOGIA SPECIFICA

Da: 1840

A: 1860

## DEFINIZIONE CULTURALE

### AUTORE

Ruolo: incisore

Nome di persona o ente: Marchi, Antonio

Tipo intestazione: P

Dati anagrafici/Periodo di attività: notizie 1833-1853

Codice scheda autore: I0110-01473

## DATI TECNICI

## MATERIA E TECNICA

Materia: bulino

### MISURE [1 / 2]

Parte: parte figurata

Unità: mm

Altezza: 130

Larghezza: 78

### MISURE [2 / 2]

Parte: impronta

Unità: mm

Altezza: 182

Larghezza: 138

### MISURE FOGLIO

Unità: mm

Altezza: 264

Larghezza: 195

## DATI ANALITICI

### ISCRIZIONI

Trascrizione

Sotto al centro si trova riprodotta tipograficamente la firma autografa di Farini. Sotto la parte figurata al centro "Ant. Marchi inc.".

### STEMMI, EMBLEMI, MARCHI

Classe di appartenenza: timbro

Descrizione: Entro la parte figurata in b/ds MNR. Sul retro MNR.

## CONDIZIONE GIURIDICA E VINCOLI

### CONDIZIONE GIURIDICA

Indicazione generica: proprietà Ente pubblico territoriale

Indicazione specifica: Comune di Milano

Indirizzo: Piazza della Scala, 2 - 20121 Milano

## FONTI E DOCUMENTI DI RIFERIMENTO

## **DOCUMENTAZIONE FOTOGRAFICA**

Codice univoco della risorsa: SC\_S\_I0110-00276\_IMG-0000000269

Genere: documentazione allegata

Collocazione del file nell'archivio locale: MuseoRisorgimentoDisegniEStampe\Ritratti

Nome del file originale: Ritratti 268.jpg

## **COMPILAZIONE**

### **COMPILAZIONE**

Anno di redazione: 2013

Ente compilatore: Palazzo Moriggia | Museo del Risorgimento