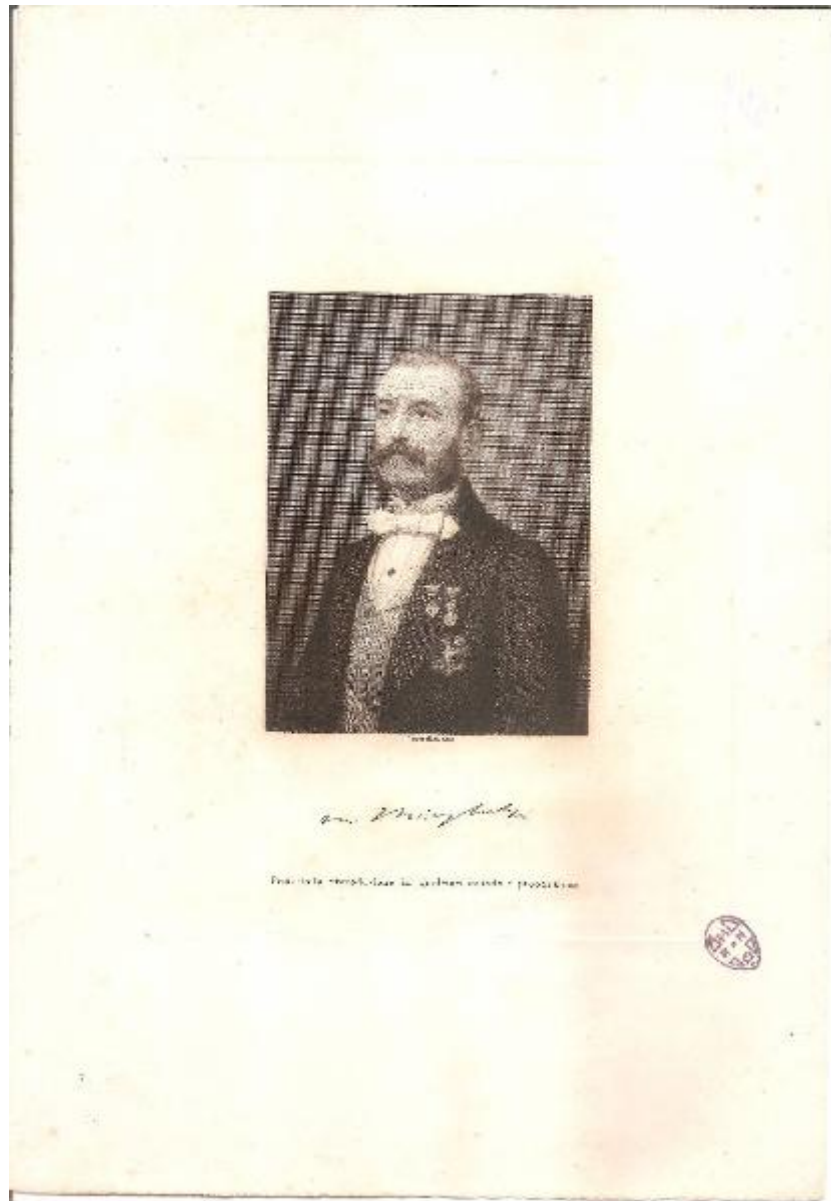


# Marco Minghetti

Paradisi, Luigi



Link risorsa: <https://www.lombardiabeniculturali.it/stampe/schede/I0110-00277/>

Scheda SIRBeC: <https://www.lombardiabeniculturali.it/stampe/schede-complete/I0110-00277/>

## CODICI

Unità operativa: I0110

Numero scheda: 277

Codice scheda: I0110-00277

Tipo scheda: S

Livello ricerca: I

### CODICE UNIVOCO

Codice regione: 03

Ente schedatore: R03/ Palazzo Moriggia | Museo del Risorgimento

Ente competente: S27

## OGGETTO

### OGGETTO

Definizione: stampa

Disponibilità del bene: reale

### SOGGETTO

Categoria generale: ritratto

Titolo proprio: Marco Minghetti

## LOCALIZZAZIONE GEOGRAFICO-AMMINISTRATIVA

### INDICAZIONE DEL CONTENITORE FISICO

Codice del contenitore fisico: 24681

Categoria del contenitore fisico: architettura

### LOCALIZZAZIONE GEOGRAFICO-AMMINISTRATIVA ATTUALE

Stato: Italia

Regione: Lombardia

Provincia: MI

Nome provincia: Milano

Codice ISTAT comune: 015146

Comune: Milano

## COLLOCAZIONE SPECIFICA

Tipologia: palazzo

Qualificazione: comunale

Denominazione: Palazzo Moriggia

Indirizzo: Via Borgonuovo, 23

Denominazione struttura conservativa - livello 1: Palazzo Moriggia | Museo del Risorgimento

Tipologia struttura conservativa: museo

Altra denominazione: Museo del Risorgimento

## DATI PATRIMONIALI E COLLEZIONI

Sezione: Stampe

### INVENTARIO

Numero: Ritratti 269

## CRONOLOGIA

### CRONOLOGIA GENERICA

Secolo: sec. XIX

Frazione di secolo: seconda metà

### CRONOLOGIA SPECIFICA

Da: 1850

A: 1899

## DEFINIZIONE CULTURALE

### AUTORE

Ruolo: incisore

Nome di persona o ente: Paradisi, Luigi

Tipo intestazione: P

Dati anagrafici/Periodo di attività: m. 1893

Codice scheda autore: I0110-03973

## DATI TECNICI

## MATERIA E TECNICA

Materia: bulino

### MISURE [1 / 2]

Parte: parte figurata

Unità: mm

Altezza: 120

Larghezza: 73

### MISURE [2 / 2]

Parte: impronta

Unità: mm

Altezza: 182

Larghezza: 140

### MISURE FOGLIO

Unità: mm

Altezza: 274

Larghezza: 190

## DATI ANALITICI

### ISCRIZIONI

Trascrizione

Sotto al centro si trova riprodotta tipograficamente la firma autografa di Minghetti. Più sotto "Proibito la riproduzione in qualsiasi metodo e proporzione". Sotto la parte figurata al centro "L. Paradisi inc."

### STEMMI, EMBLEMI, MARCHI

Classe di appartenenza: timbro

Descrizione: Entro la lastra in b/ds MNR. Sul retro MNR.

## CONDIZIONE GIURIDICA E VINCOLI

### CONDIZIONE GIURIDICA

Indicazione generica: proprietà Ente pubblico territoriale

Indicazione specifica: Comune di Milano

Indirizzo: Piazza della Scala, 2 - 20121 Milano

## FONTI E DOCUMENTI DI RIFERIMENTO

## DOCUMENTAZIONE FOTOGRAFICA

Codice univoco della risorsa: SC\_S\_I0110-00277\_IMG-0000000270

Genere: documentazione allegata

Collocazione del file nell'archivio locale: MuseoRisorgimentoDisegniEStampe\Ritratti

Nome del file originale: Ritratti 269.jpg

## COMPILAZIONE

### COMPILAZIONE

Anno di redazione: 2013

Ente compilatore: Palazzo Moriggia | Museo del Risorgimento