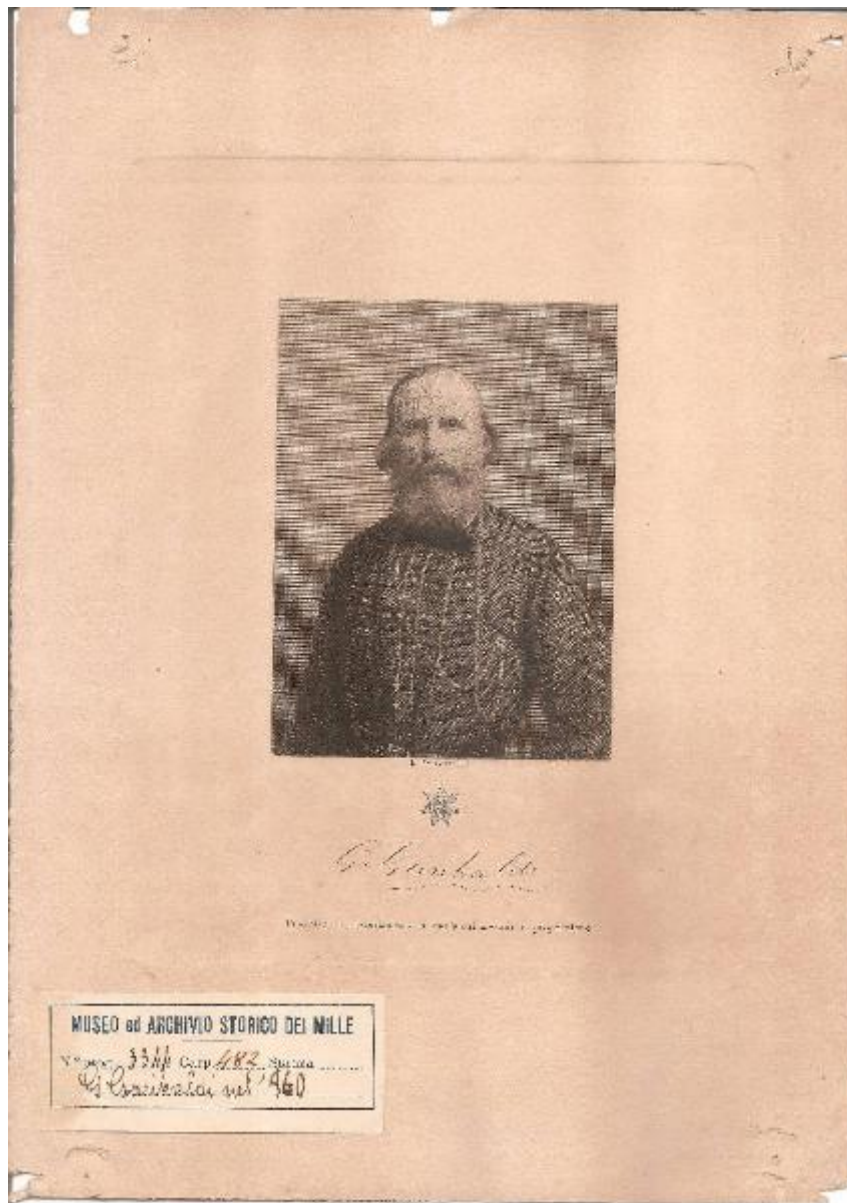


# Garibaldi

Paradisi, Luigi



Link risorsa: <https://www.lombardiabeniculturali.it/stampe/schede/I0110-00313/>

Scheda SIRBeC: <https://www.lombardiabeniculturali.it/stampe/schede-complete/I0110-00313/>

## CODICI

Unità operativa: I0110

Numero scheda: 313

Codice scheda: I0110-00313

Tipo scheda: S

Livello ricerca: I

### CODICE UNIVOCO

Codice regione: 03

Ente schedatore: R03/ Palazzo Moriggia | Museo del Risorgimento

Ente competente: S27

## OGGETTO

### OGGETTO

Definizione: stampa

Disponibilità del bene: reale

### SOGGETTO

Categoria generale: ritratto

Titolo proprio: Garibaldi

## LOCALIZZAZIONE GEOGRAFICO-AMMINISTRATIVA

### INDICAZIONE DEL CONTENITORE FISICO

Codice del contenitore fisico: 24681

Categoria del contenitore fisico: architettura

### LOCALIZZAZIONE GEOGRAFICO-AMMINISTRATIVA ATTUALE

Stato: Italia

Regione: Lombardia

Provincia: MI

Nome provincia: Milano

Codice ISTAT comune: 015146

Comune: Milano

## COLLOCAZIONE SPECIFICA

Tipologia: palazzo

Qualificazione: comunale

Denominazione: Palazzo Moriggia

Indirizzo: Via Borgonuovo, 23

Denominazione struttura conservativa - livello 1: Palazzo Moriggia | Museo del Risorgimento

Tipologia struttura conservativa: museo

Altra denominazione: Museo del Risorgimento

## DATI PATRIMONIALI E COLLEZIONI

Sezione: Stampe

### INVENTARIO

Numero: Ritratti 305

## CRONOLOGIA

### CRONOLOGIA GENERICA

Secolo: sec. XIX

### CRONOLOGIA SPECIFICA

Da: 1860

Validità: ca.

A: 1860

Validità: ca.

## DEFINIZIONE CULTURALE

### AUTORE

Ruolo: incisore

Nome di persona o ente: Paradisi, Luigi

Tipo intestazione: P

Dati anagrafici/Periodo di attività: m. 1893

Codice scheda autore: I0110-03973

## DATI TECNICI

### MATERIA E TECNICA

Materia: bulino

### MISURE [1 / 2]

Parte: parte figurata

Unità: mm

Altezza: 102

Larghezza: 705

### MISURE [2 / 2]

Parte: impronta

Unità: mm

Altezza: 180

Larghezza: 135

### MISURE FOGLIO

Unità: mm

Altezza: 265

Larghezza: 190

Indicazioni sul soggetto: Giuseppe.

## DATI ANALITICI

### ISCRIZIONI

Trascrizione

Sotto al centro "G. Garibaldi / Proibito la riproduzione in qualsiasi metodo e proporzione". Sotto il margine della parte figurata "L. Paradisi inc."

### STEMMI, EMBLEMI, MARCHI

Classe di appartenenza: timbro

Descrizione: Nessun timbro

## CONDIZIONE GIURIDICA E VINCOLI

### CONDIZIONE GIURIDICA

Indicazione generica: proprietà Ente pubblico territoriale

Indicazione specifica: Comune di Milano

Indirizzo: Piazza della Scala, 2 - 20121 Milano

## **FONTI E DOCUMENTI DI RIFERIMENTO**

### **DOCUMENTAZIONE FOTOGRAFICA**

Codice univoco della risorsa: SC\_S\_I0110-00313\_IMG-0000000300

Genere: documentazione allegata

Collocazione del file nell'archivio locale: MuseoRisorgimentoDisegniEStampe\Ritratti

Nome del file originale: Ritratti 305.jpg

## **COMPILAZIONE**

### **COMPILAZIONE**

Anno di redazione: 2013

Ente compilatore: Palazzo Moriggia | Museo del Risorgimento