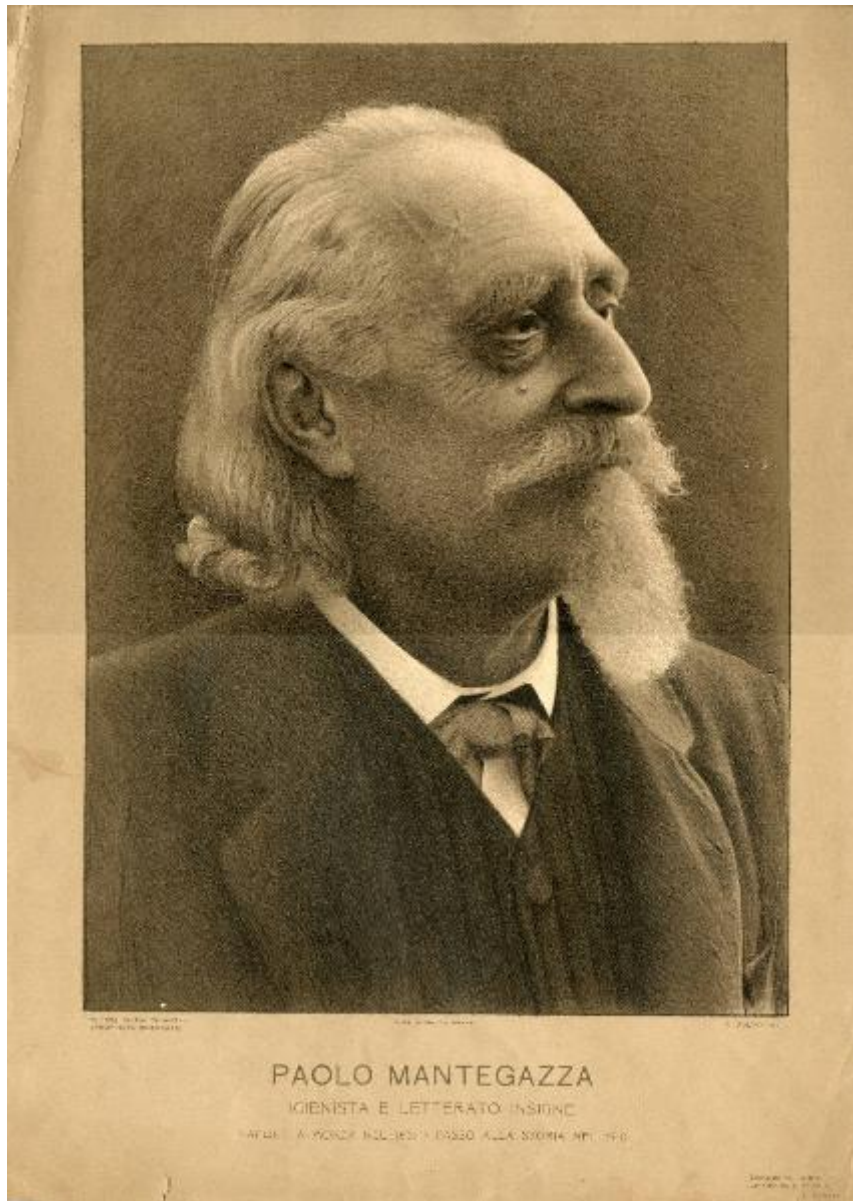


Paolo Mantegazza

Faini, Virgilio



Link risorsa: <https://www.lombardiabeniculturali.it/stampe/schede/I0110-00317/>

Scheda SIRBeC: <https://www.lombardiabeniculturali.it/stampe/schede-complete/I0110-00317/>

CODICI

Unità operativa: I0110

Numero scheda: 317

Codice scheda: I0110-00317

Tipo scheda: S

Livello ricerca: I

CODICE UNIVOCO

Codice regione: 03

Ente schedatore: R03/ Palazzo Moriggia | Museo del Risorgimento

Ente competente: S27

OGGETTO

OGGETTO

Definizione: stampa

Disponibilità del bene: reale

SOGGETTO

Categoria generale: ritratto

Titolo proprio: Paolo Mantegazza

LOCALIZZAZIONE GEOGRAFICO-AMMINISTRATIVA

INDICAZIONE DEL CONTENITORE FISICO

Codice del contenitore fisico: 24681

Categoria del contenitore fisico: architettura

LOCALIZZAZIONE GEOGRAFICO-AMMINISTRATIVA ATTUALE

Stato: Italia

Regione: Lombardia

Provincia: MI

Nome provincia: Milano

Codice ISTAT comune: 015146

Comune: Milano

COLLOCAZIONE SPECIFICA

Tipologia: palazzo

Qualificazione: comunale

Denominazione: Palazzo Moriggia

Indirizzo: Via Borgonuovo, 23

Denominazione struttura conservativa - livello 1: Palazzo Moriggia | Museo del Risorgimento

Tipologia struttura conservativa: museo

Altra denominazione: Museo del Risorgimento

DATI PATRIMONIALI E COLLEZIONI

Sezione: Stampe

INVENTARIO

Numero: Ritratti 309

RAPPORTO

RAPPORTO BENE FINALE/ORIGINALE

Stadio bene in esame: derivazione

Bene finale/originale: fotografia

Autore bene finale/originale: Nunes-Vais, Mario

CRONOLOGIA

CRONOLOGIA GENERICA

Secolo: sec. XX

CRONOLOGIA SPECIFICA

Da: 1910

Validità: post

A: 1910

Validità: post

DEFINIZIONE CULTURALE

AUTORE

Ruolo: disegnatore

Nome di persona o ente: Faini, Virgilio

Tipo intestazione: P

Dati anagrafici/Periodo di attività: n. 1872

Codice scheda autore: I0110-01024

DATI TECNICI

MATERIA E TECNICA

Materia: riproduzione fotomeccanica

MISURE

Parte: parte figurata

Unità: mm

Altezza: 460

Larghezza: 330

MISURE FOGLIO

Unità: mm

Altezza: 590

Larghezza: 410

Indicazioni sul soggetto: Igienista. Letterato.

DATI ANALITICI

ISCRIZIONI

Trascrizione

Sotto al centro "PAOLO MENTEGAZZA / IGIENISTA E LETTERATO INSIGNE / NACQUE A MONZA NEL 1831 - PASSO' ALLA STORIA NEL 1910". Sotto il margine inferiore della parte figurata a sinistra "Da Fotog. dei Cav. Nunes-Vais / (PROPRIETA' RISERVATA); al centro "STAB. GAMBI-FIRENZE" a destra "V. FAINI dis". Nell'angolo in b/ds "Scienziato fra i letterati / Letterato fra gli scienziati / L. CAPUANA".

STEMMI, EMBLEMI, MARCHI

Classe di appartenenza: timbro

Descrizione: Sul retro timbro Museo Risorgimento Nazionale N. di Reg.

CONDIZIONE GIURIDICA E VINCOLI

CONDIZIONE GIURIDICA

Indicazione generica: proprietà Ente pubblico territoriale

Indicazione specifica: Comune di Milano

Indirizzo: Piazza della Scala, 2 - 20121 Milano

FONTI E DOCUMENTI DI RIFERIMENTO

DOCUMENTAZIONE FOTOGRAFICA

Codice univoco della risorsa: SC_S_I0110-00317_IMG-0000000304

Genere: documentazione allegata

Collocazione del file nell'archivio locale: MuseoRisorgimentoDisegniEStampe\Ritratti

Nome del file originale: Ritratti 309.jpg

COMPILAZIONE

COMPILAZIONE

Anno di redazione: 2013

Ente compilatore: Palazzo Moriggia | Museo del Risorgimento