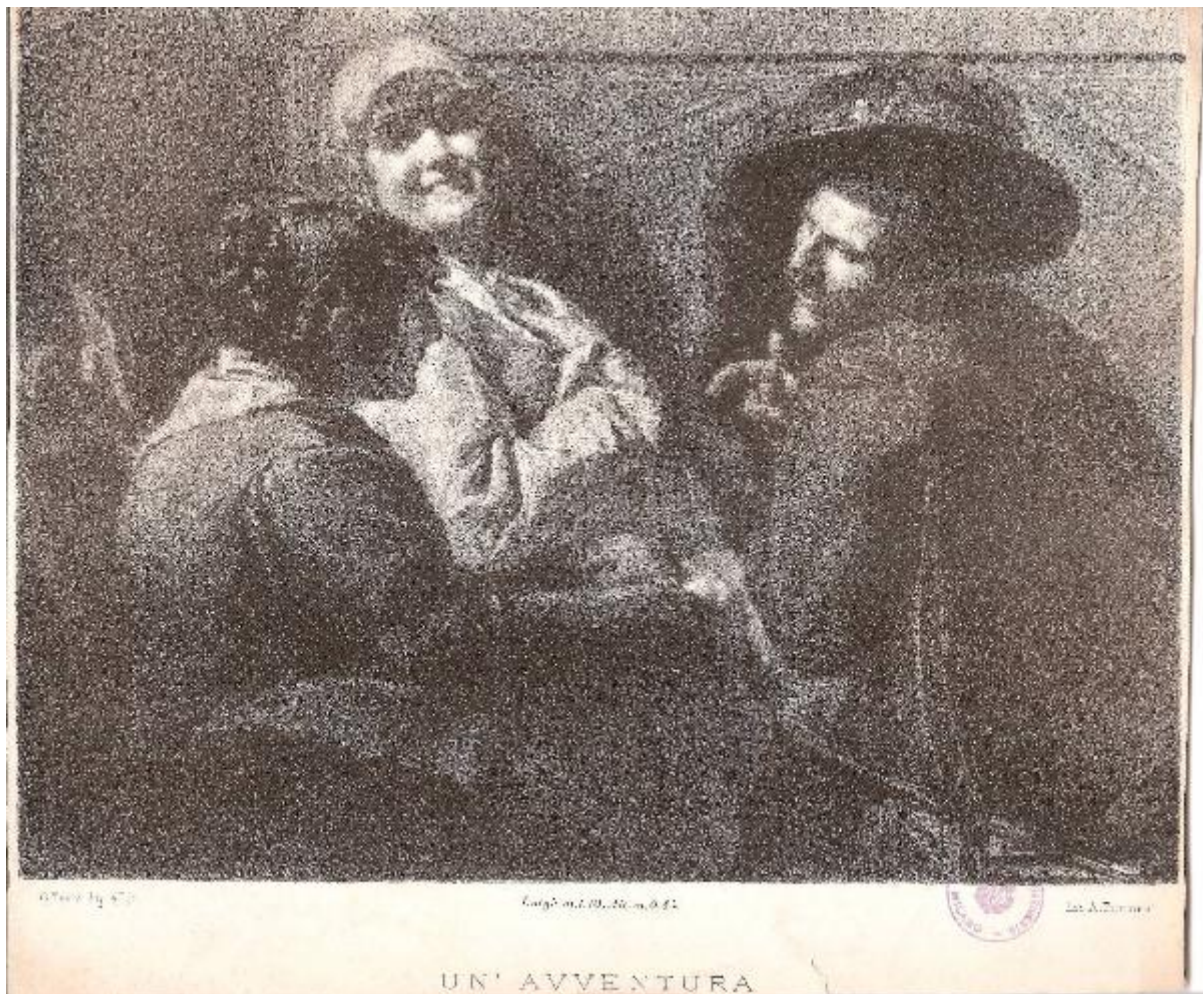


UN'AVVENTURA

Tesio, Giacinto



Link risorsa: <https://www.lombardiabeniculturali.it/stampe/schede/I0110-00488/>

Scheda SIRBeC: <https://www.lombardiabeniculturali.it/stampe/schede-complete/I0110-00488/>

CODICI

Unità operativa: I0110

Numero scheda: 488

Codice scheda: I0110-00488

Tipo scheda: S

Livello ricerca: I

CODICE UNIVOCO

Codice regione: 03

Ente schedatore: R03/ Palazzo Moriggia | Museo del Risorgimento

Ente competente: S27

OGGETTO

OGGETTO

Definizione: stampa

Disponibilità del bene: reale

SOGGETTO

Categoria generale: ritratto

Titolo proprio: UN'AVVENTURA

LOCALIZZAZIONE GEOGRAFICO-AMMINISTRATIVA

INDICAZIONE DEL CONTENITORE FISICO

Codice del contenitore fisico: 24681

Categoria del contenitore fisico: architettura

LOCALIZZAZIONE GEOGRAFICO-AMMINISTRATIVA ATTUALE

Stato: Italia

Regione: Lombardia

Provincia: MI

Nome provincia: Milano

Codice ISTAT comune: 015146

Comune: Milano

COLLOCAZIONE SPECIFICA

Tipologia: palazzo

Qualificazione: comunale

Denominazione: Palazzo Moriggia

Indirizzo: Via Borgonuovo, 23

Denominazione struttura conservativa - livello 1: Palazzo Moriggia | Museo del Risorgimento

Tipologia struttura conservativa: museo

Altra denominazione: Museo del Risorgimento

DATI PATRIMONIALI E COLLEZIONI

Sezione: Stampe

INVENTARIO

Numero: Stampe Storiche 80

CRONOLOGIA

CRONOLOGIA GENERICA

Secolo: sec. XIX

Frazione di secolo: seconda metà

CRONOLOGIA SPECIFICA

Da: 1850

A: 1899

Motivazione cronologia: attività autore

DEFINIZIONE CULTURALE

AUTORE [1 / 2]

Ruolo: inventore

Nome di persona o ente: Tesio, Giacinto

Tipo intestazione: P

Dati anagrafici/Periodo di attività: 1849-1927

Codice scheda autore: I0110-04516

AUTORE [2 / 2]

Ruolo: litografo

Nome di persona o ente: Tesio, Giacinto

Tipo intestazione: P

Dati anagrafici/Periodo di attività: 1849-1927

Codice scheda autore: I0110-04516

DATI TECNICI

MATERIA E TECNICA

Materia: litografia

MISURE

Parte: parte figurata

Unità: mm

Altezza: 193

Larghezza: 250

Materia supporto: cartoncino

Indicazioni sul soggetto: Personaggi: Uomo, Donna.

DATI ANALITICI

ISCRIZIONI

Trascrizione

Sotto la parte figurata a sinistra "G. Tesio dip. E Lit."; al centro "Largh. m 1,10, Alt. m. 0, 84", a destra "Lit. A. Tommasi".
Sotto al centro "UN'AVVENTURA".

STEMMI, EMBLEMI, MARCHI

Classe di appartenenza: timbro

Descrizione: Entro la parte figurata in b/ds timbro circolare Museo Risorgimento Milano.

CONDIZIONE GIURIDICA E VINCOLI

CONDIZIONE GIURIDICA

Indicazione generica: proprietà Ente pubblico territoriale

Indicazione specifica: Comune di Milano

Indirizzo: Piazza della Scala, 2 - 20121 Milano

FONTI E DOCUMENTI DI RIFERIMENTO

DOCUMENTAZIONE FOTOGRAFICA

Codice univoco della risorsa: SC_S_I0110-00488_IMG-0000000446

Genere: documentazione allegata

Collocazione del file nell'archivio locale: MuseoRisorgimentoDisegniEStampe\Stampe Storiche

Nome del file originale: Stampe Storiche 80.jpg

COMPILAZIONE

COMPILAZIONE

Anno di redazione: 2013

Ente compilatore: Palazzo Moriggia | Museo del Risorgimento