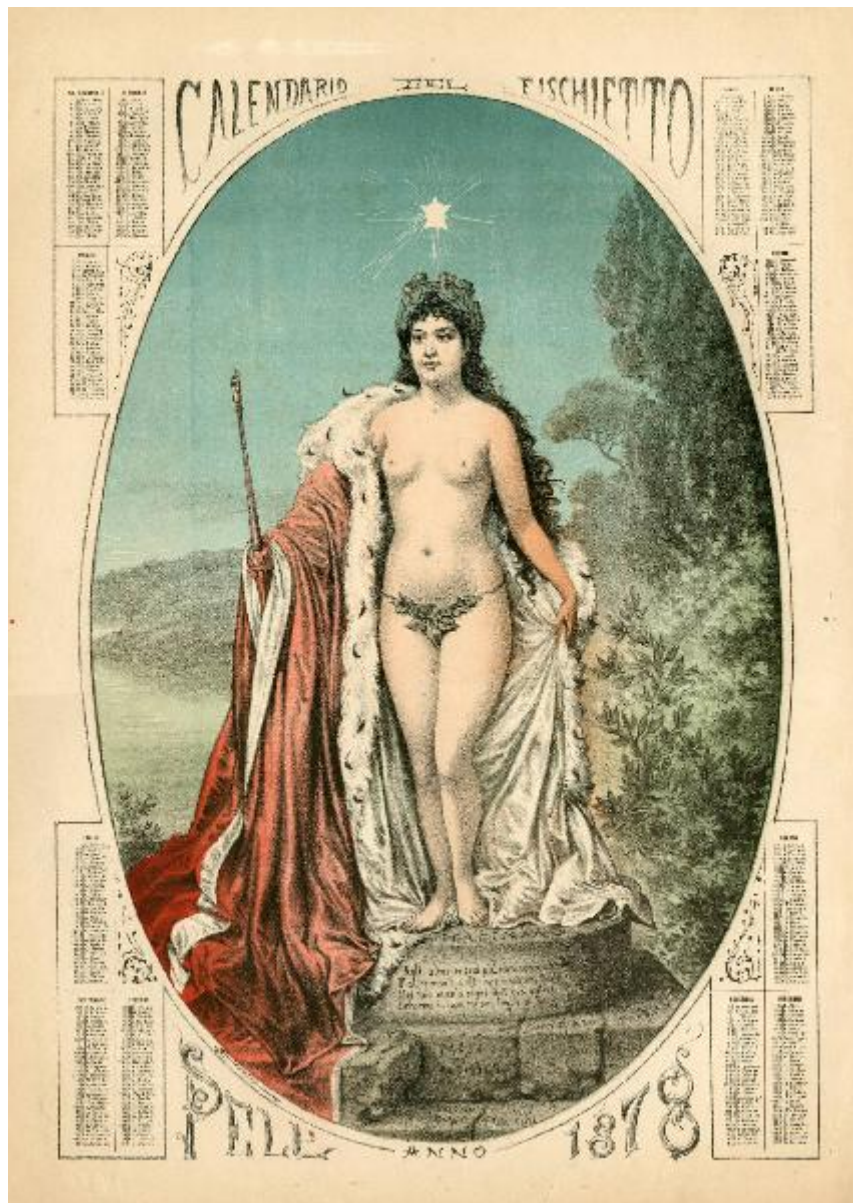


CALENDARIO DEL FISCHIETTO DELL'ANNO 1878

Ansaldi, Giorgio detto Dalsani



Link risorsa: <https://www.lombardiabeniculturali.it/stampe/schede/I0110-00507/>

Scheda SIRBeC: <https://www.lombardiabeniculturali.it/stampe/schede-complete/I0110-00507/>

CODICI

Unità operativa: I0110

Numero scheda: 507

Codice scheda: I0110-00507

Tipo scheda: S

Livello ricerca: I

CODICE UNIVOCO

Codice regione: 03

Ente schedatore: R03/ Palazzo Moriggia | Museo del Risorgimento

Ente competente: S27

OGGETTO

OGGETTO

Definizione: stampa

Disponibilità del bene: reale

SOGGETTO

Categoria generale: ritratto

Titolo proprio: CALENDARIO DEL FISCHIETTO DELL'ANNO 1878

LOCALIZZAZIONE GEOGRAFICO-AMMINISTRATIVA

INDICAZIONE DEL CONTENITORE FISICO

Codice del contenitore fisico: 24681

Categoria del contenitore fisico: architettura

LOCALIZZAZIONE GEOGRAFICO-AMMINISTRATIVA ATTUALE

Stato: Italia

Regione: Lombardia

Provincia: MI

Nome provincia: Milano

Codice ISTAT comune: 015146

Comune: Milano

COLLOCAZIONE SPECIFICA

Tipologia: palazzo

Qualificazione: comunale

Denominazione: Palazzo Moriggia

Indirizzo: Via Borgonuovo, 23

Denominazione struttura conservativa - livello 1: Palazzo Moriggia | Museo del Risorgimento

Tipologia struttura conservativa: museo

Altra denominazione: Museo del Risorgimento

DATI PATRIMONIALI E COLLEZIONI

Sezione: Stampe

INVENTARIO

Numero: Stampe Storiche 93

CRONOLOGIA

CRONOLOGIA GENERICA

Secolo: sec. XIX

CRONOLOGIA SPECIFICA

Da: 1878

A: 1878

Motivazione cronologia: data

DEFINIZIONE CULTURALE

AUTORE [1 / 2]

Ruolo: inventore

Nome di persona o ente: Ansaldo, Giorgio detto Dalsani

Tipo intestazione: P

Dati anagrafici/Periodo di attività: 1844-1922

Codice scheda autore: I0110-02500

AUTORE [2 / 2]

Ruolo: litografo

Nome di persona o ente: Ansaldo, Giorgio detto Dalsani

Tipo intestazione: P

Dati anagrafici/Periodo di attività: 1844-1922

Codice scheda autore: I0110-02500

DATI TECNICI

MATERIA E TECNICA

Materia: litografia

MISURE FOGLIO

Unità: mm

Altezza: 522

Larghezza: 384

Indicazioni sul soggetto: Calendario. Mesi. Anno. Allegoria: Donna, Mantello, Ermellino, Scettro, Stella.

DATI ANALITICI

ISCRIZIONI [1 / 3]

Posizione: in alto

Trascrizione: CALENDARIO DEL FISCHIETTO

ISCRIZIONI [2 / 3]

Posizione: in basso

Trascrizione: DELL'ANNO 1878

ISCRIZIONI [3 / 3]

Posizione: in basso a sinistra lungo la cornice ovale

Trascrizione: Dalsani

STEMMI, EMBLEMI, MARCHI

Classe di appartenenza: timbro

Descrizione: Sul retro timbro Museo Risorgimento Nazionale N. di Reg.

CONDIZIONE GIURIDICA E VINCOLI

CONDIZIONE GIURIDICA

Indicazione generica: proprietà Ente pubblico territoriale

Indicazione specifica: Comune di Milano

Indirizzo: Piazza della Scala, 2 - 20121 Milano

FONTI E DOCUMENTI DI RIFERIMENTO

DOCUMENTAZIONE FOTOGRAFICA

Codice univoco della risorsa: SC_S_I0110-00507_IMG-0000000464

Genere: documentazione allegata

Collocazione del file nell'archivio locale: MuseoRisorgimentoDisegniEStampe\Stampe Storiche

Nome del file originale: Stampe Storiche 93.jpg

BIBLIOGRAFIA [1 / 2]

Codice BID: LO11507555

Titolo libro o rivista: Belle époque. Lo sguardo ironico di Dalsani

Luogo di edizione: Torino

Anno di edizione: 2013

Codice scheda bibliografia: I0430-00005

BIBLIOGRAFIA [2 / 2]

Codice BID: VEA0015683

Autore: Kalk Lubatti, Giorgetta

Titolo libro o rivista: Rassegna di Studi e di Notizie

Titolo contributo: Il caricaturista Giorgio Ansaldo (Dalsani)

Luogo di edizione: Milano

Anno di edizione: 1975

Codice scheda bibliografia: I0110-00676

V., pp., nn.: v. III a. II pp. 205-242

COMPILAZIONE

COMPILAZIONE

Anno di redazione: 2013

Ente compilatore: Palazzo Moriggia | Museo del Risorgimento