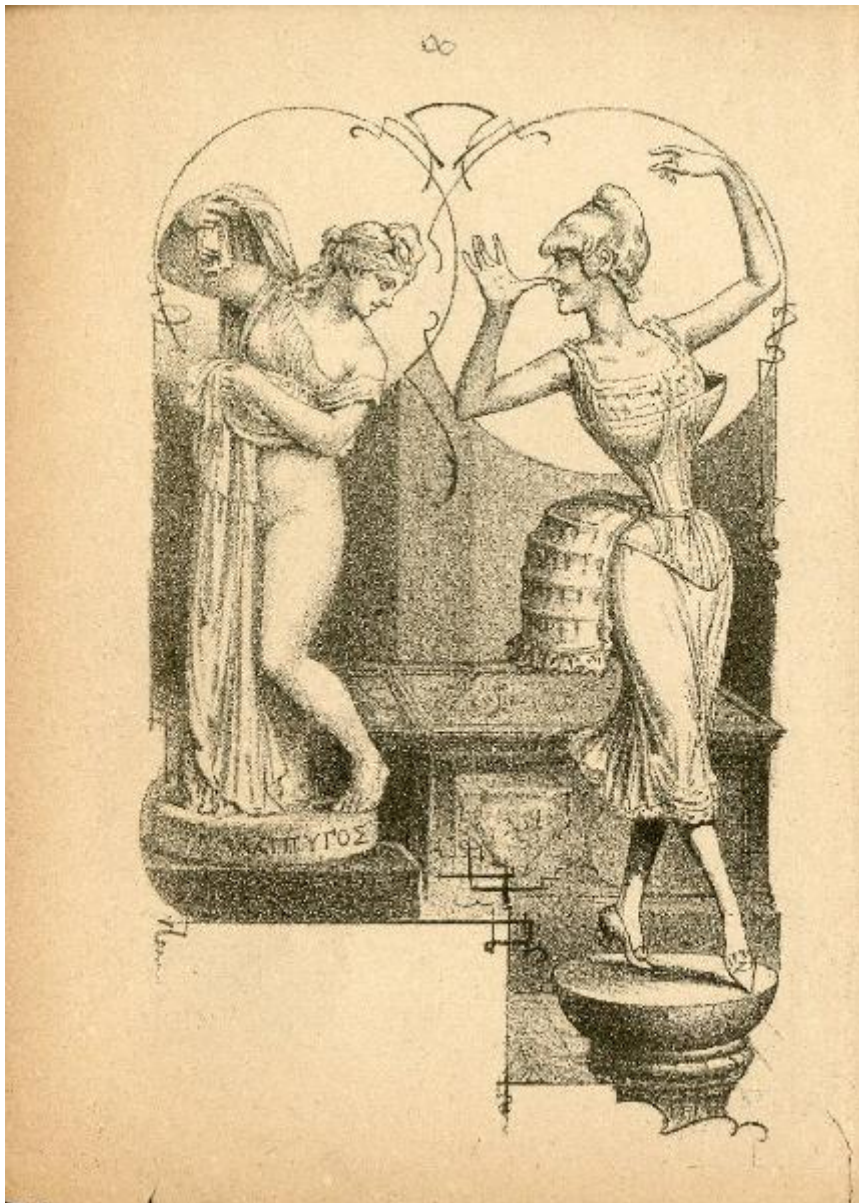


## Roba da museo

Ansaldi, Giorgio detto Dalsani



Link risorsa: <https://www.lombardiabeniculturali.it/stampe/schede/I0130-00004/>

Scheda SIRBeC: <https://www.lombardiabeniculturali.it/stampe/schede-complete/I0130-00004/>

## CODICI

Unità operativa: I0130

Numero scheda: 4

Codice scheda: I0130-00004

Tipo scheda: S

Livello ricerca: I

### CODICE UNIVOCO

Codice regione: 03

Ente schedatore: R03/ Palazzo Moriggia | Museo del Risorgimento

Ente competente: S27

## OGGETTO

### OGGETTO

Definizione: stampa

Disponibilità del bene: reale

### SOGGETTO

Categoria generale: ritratto

Titolo proprio: Roba da museo

## LOCALIZZAZIONE GEOGRAFICO-AMMINISTRATIVA

### INDICAZIONE DEL CONTENITORE FISICO

Codice del contenitore fisico: 24681

Categoria del contenitore fisico: architettura

### LOCALIZZAZIONE GEOGRAFICO-AMMINISTRATIVA ATTUALE

Stato: Italia

Regione: Lombardia

Provincia: MI

Nome provincia: Milano

Codice ISTAT comune: 015146

Comune: Milano

## COLLOCAZIONE SPECIFICA

Tipologia: palazzo

Qualificazione: comunale

Denominazione: Palazzo Moriggia

Indirizzo: Via Borgonuovo, 23

Denominazione struttura conservativa - livello 1: Palazzo Moriggia | Museo del Risorgimento

Tipologia struttura conservativa: museo

Altra denominazione: Museo del Risorgimento

## DATI PATRIMONIALI E COLLEZIONI

Sezione: Stampe

### INVENTARIO

Numero: Stampe Storiche 60

## CRONOLOGIA

### CRONOLOGIA GENERICA

Secolo: sec. XIX

Frazione di secolo: seconda metà

### CRONOLOGIA SPECIFICA

Da: 1850

A: 1899

## DEFINIZIONE CULTURALE

### AUTORE [1 / 2]

Ruolo: inventore

Nome di persona o ente: Ansaldi, Giorgio detto Dalsani

Tipo intestazione: P

Dati anagrafici/Periodo di attività: 1844-1922

Codice scheda autore: I0110-02500

### AUTORE [2 / 2]

Ruolo: litografo

Nome di persona o ente: Ansaldo, Giorgio detto Dalsani

Tipo intestazione: P

Dati anagrafici/Periodo di attività: 1844-1922

Codice scheda autore: I0110-02500

## DATI TECNICI

### MATERIA E TECNICA

Materia: litografia

### MISURE FOGLIO

Unità: mm

Altezza: 430

Larghezza: 320

Indicazioni sul soggetto: L'epoca o Il fischietto?

## DATI ANALITICI

### STEMMI, EMBLEMI, MARCHI

Classe di appartenenza: timbro

Descrizione: Timbro Museo Risorgimento Nazionale N. di Reg.

## CONDIZIONE GIURIDICA E VINCOLI

### CONDIZIONE GIURIDICA

Indicazione generica: proprietà Ente pubblico territoriale

Indicazione specifica: Comune di Milano

Indirizzo: Piazza della Scala, 2 - 20121 Milano

## FONTI E DOCUMENTI DI RIFERIMENTO

### DOCUMENTAZIONE FOTOGRAFICA

Codice univoco della risorsa: SC\_S\_I0130-00004\_IMG-0000000849

Genere: documentazione allegata

Collocazione del file nell'archivio locale: MuseoRisorgimentoDisegniEStampe\Stampe Storiche

Nome del file originale: Stampe Storiche 60b.jpg

### **BIBLIOGRAFIA [1 / 2]**

Codice BID: LO11507555

Titolo libro o rivista: Belle époque. Lo sguardo ironico di Dalsani

Luogo di edizione: Torino

Anno di edizione: 2013

Codice scheda bibliografia: I0430-00005

### **BIBLIOGRAFIA [2 / 2]**

Codice BID: VEA0015683

Autore: Kalk Lubatti, Giorgetta

Titolo libro o rivista: Rassegna di Studi e di Notizie

Titolo contributo: Il caricaturista Giorgio Ansaldo (Dalsani)

Luogo di edizione: Milano

Anno di edizione: 1975

Codice scheda bibliografia: I0110-00676

V., pp., nn.: v. III a. II pp. 205-242

## **COMPILAZIONE**

### **COMPILAZIONE**

Anno di redazione: 2013

Ente compilatore: Palazzo Moriggia | Museo del Risorgimento

Nome: Colombo, Alice