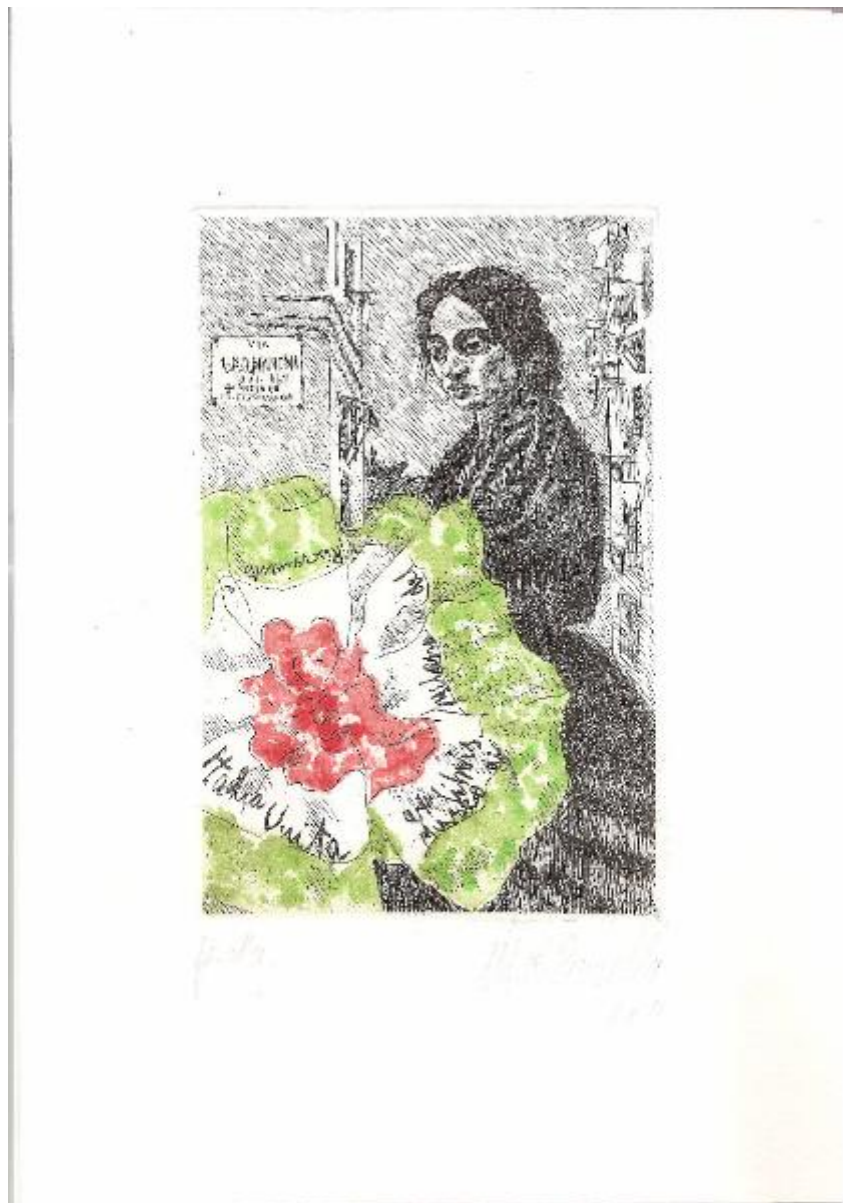


# Via Laura Beatrice Oliva Mancini

Perrella, Maria Rosaria



Link risorsa: <https://www.lombardiabeniculturali.it/stampe/schede/I0130-00024/>

Scheda SIRBeC: <https://www.lombardiabeniculturali.it/stampe/schede-complete/I0130-00024/>

## CODICI

Unità operativa: I0130

Numero scheda: 24

Codice scheda: I0130-00024

Tipo scheda: S

Livello ricerca: I

## CODICE UNIVOCO

Codice regione: 03

Ente schedatore: R03/ Palazzo Moriggia | Museo del Risorgimento

Ente competente: S27

## OGGETTO

### OGGETTO

Definizione: ex libris

Disponibilità del bene: reale

### SOGGETTO

Titolo: Via Laura Beatrice Oliva Mancini

## LOCALIZZAZIONE GEOGRAFICO-AMMINISTRATIVA

### INDICAZIONE DEL CONTENITORE FISICO

Codice del contenitore fisico: 24681

Categoria del contenitore fisico: architettura

### LOCALIZZAZIONE GEOGRAFICO-AMMINISTRATIVA ATTUALE

Stato: Italia

Regione: Lombardia

Provincia: MI

Nome provincia: Milano

Codice ISTAT comune: 015146

Comune: Milano

### COLLOCAZIONE SPECIFICA

Tipologia: palazzo

Qualificazione: comunale

Denominazione: Palazzo Moriggia

Indirizzo: Via Borgonuovo, 23

Denominazione struttura conservativa - livello 1: Palazzo Moriggia | Museo del Risorgimento

Tipologia struttura conservativa: museo

Altra denominazione: Museo del Risorgimento

## DATI PATRIMONIALI E COLLEZIONI

Sezione: Stampe

### INVENTARIO

Numero: Exlibris 6

## CRONOLOGIA

### CRONOLOGIA GENERICA

Secolo: sec. XXI

### CRONOLOGIA SPECIFICA

Da: 2011

A: 2011

Motivazione cronologia: data

## DEFINIZIONE CULTURALE

### AUTORE

Ruolo: incisore

Nome di persona o ente: Perrella, Maria Rosaria

Tipo intestazione: P

Dati anagrafici/Periodo di attività: 1944-

Codice scheda autore: I0110-03963

## DATI TECNICI

### MATERIA E TECNICA

Materia: acquaforte

Tecnica: acquatinta su rame

### **MISURE**

Parte: parte figurata

Unità: mm

Altezza: 125

Larghezza: 80

### **MISURE FOGLIO**

Unità: mm

Altezza: 208

Larghezza: 143

Indicazioni sul soggetto

Attività umane: Risorgimento Italiano, Unità d'Italia, Centocinquantenario. Personaggio: Laura Beatrice Oliva Mancini

## **DATI ANALITICI**

### **ISCRIZIONI [1 / 5]**

Tecnica di scrittura: a incisione

Posizione: al recto entro la parte figurata

Trascrizione: VIA/ L. B. O. MANCINI/ 1821 - 1869/ QUARTIERE/ S. FERDINANDO

### **ISCRIZIONI [2 / 5]**

Tecnica di scrittura: a incisione

Posizione: al recto in basso entro la parte figurata

Trascrizione: Exlibris Museo di Milano del Risorgimento e Italia Unita

### **ISCRIZIONI [3 / 5]**

Tecnica di scrittura: a matita

Posizione: al recto in basso a sinistra sul supporto

Trascrizione: p.dic.

### **ISCRIZIONI [4 / 5]**

Tecnica di scrittura: a matita

Posizione: al recto in basso a destra sul supporto

Trascrizione: M. R. Perrella

### **ISCRIZIONI [5 / 5]**

Tecnica di scrittura: a matita

Posizione: al verso

Trascrizione: VIA LAURA BEATRICE OLIVA MANCINI

Notizie storico-critiche

L'ex libris è riprodotto in "Dedicato all'Italia di ieri e di oggi... cit." a pagina 51, ma la descrizione, a causa di un errore d'impaginazione, si trova a pagina 52.

## CONDIZIONE GIURIDICA E VINCOLI

### CONDIZIONE GIURIDICA

Indicazione generica: proprietà Ente pubblico territoriale

Indicazione specifica: Comune di Milano

Indirizzo: Piazza della Scala, 2 - 20121 Milano

## FONTI E DOCUMENTI DI RIFERIMENTO

### DOCUMENTAZIONE FOTOGRAFICA

Codice univoco della risorsa: SC\_S\_I0130-00024\_IMG-0000000868

Genere: documentazione allegata

Collocazione del file nell'archivio locale: MuseoRisorgimentoDisegniEStampe\Exlibris

Nome del file originale: Exlibris 6.jpg

### BIBLIOGRAFIA

Codice BID: LO11401533

Titolo libro o rivista: Dedicato all'Italia di ieri e di oggi : ex libris in 150 anni di storia

Luogo di edizione: Milano

Anno di edizione: 2011

Codice scheda bibliografia: I0110-04734

V., pp., nn.: p. 51

## COMPILAZIONE

### COMPILAZIONE

Anno di redazione: 2014

Ente compilatore: Palazzo Moriggia | Museo del Risorgimento

Nome: Brambilla, Erica

Referente scientifico: Foglia, Patrizia

Funzionario responsabile: Messina, Marina