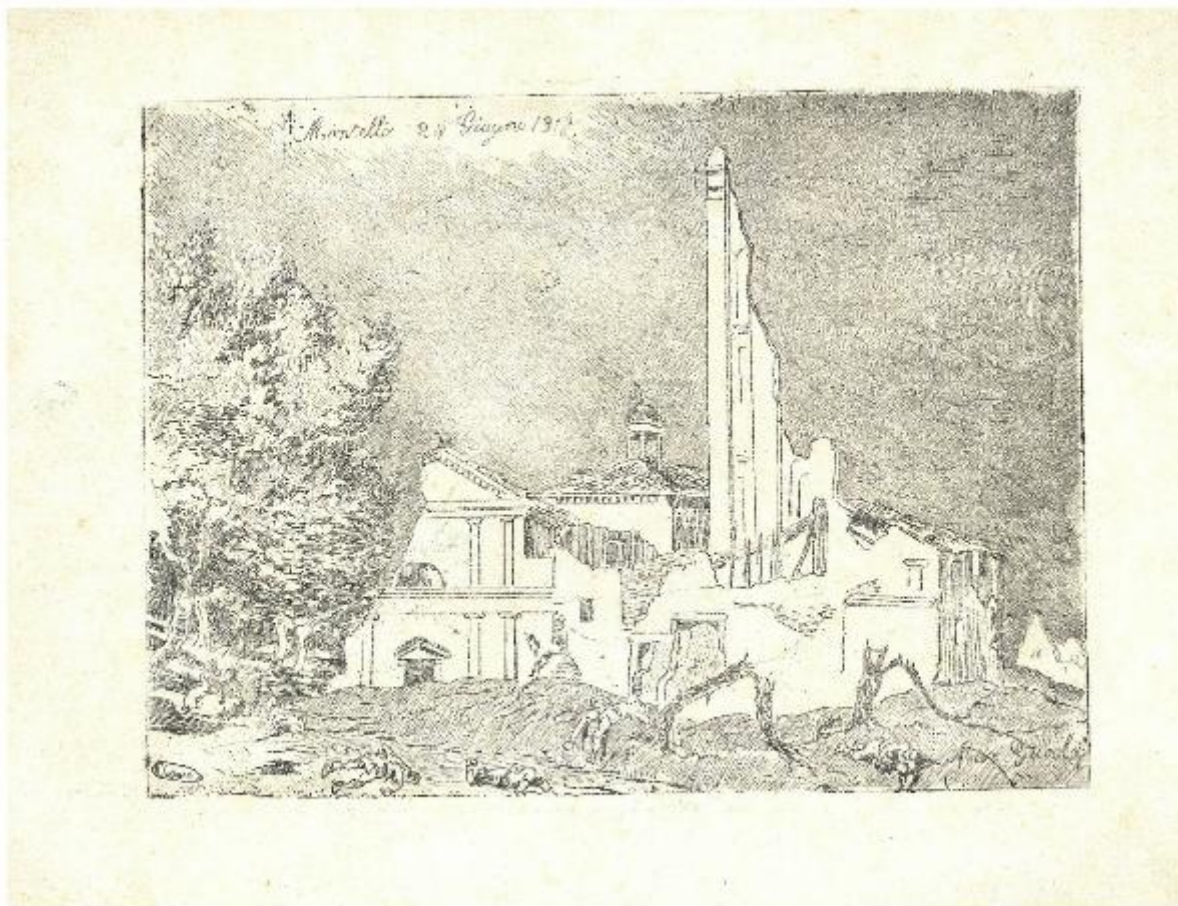


Montello

Guala, Massimiliano



Link risorsa: <https://www.lombardiabeniculturali.it/stampe/schede/I0180-00290/>

Scheda SIRBeC: <https://www.lombardiabeniculturali.it/stampe/schede-complete/I0180-00290/>

CODICI

Unità operativa: I0180

Numero scheda: 290

Codice scheda: I0180-00290

Tipo scheda: S

Livello ricerca: I

CODICE UNIVOCO

Codice regione: 03

Ente schedatore: R03/ Palazzo Moriggia | Museo del Risorgimento

Ente competente: S27

OGGETTO

OGGETTO

Definizione: stampa

Disponibilità del bene: reale

SOGGETTO

Categoria generale: veduta

Identificazione: Montello

Titolo proprio: Montello

LOCALIZZAZIONE GEOGRAFICO-AMMINISTRATIVA

INDICAZIONE DEL CONTENITORE FISICO

Codice del contenitore fisico: 24681

Categoria del contenitore fisico: architettura

LOCALIZZAZIONE GEOGRAFICO-AMMINISTRATIVA ATTUALE

Stato: Italia

Regione: Lombardia

Provincia: MI

Nome provincia: Milano

Codice ISTAT comune: 015146

Comune: Milano

COLLOCAZIONE SPECIFICA

Tipologia: palazzo

Qualificazione: comunale

Denominazione: Palazzo Moriggia

Indirizzo: Via Borgonuovo, 23

Denominazione struttura conservativa - livello 1: Palazzo Moriggia | Museo del Risorgimento

Tipologia struttura conservativa: museo

Altra denominazione: Museo del Risorgimento

DATI PATRIMONIALI E COLLEZIONI

Sezione: Stampe

INVENTARIO

Numero: Stampe Storiche 174

CRONOLOGIA

CRONOLOGIA GENERICA

Secolo: sec. XX

Frazione di secolo: primo quarto

CRONOLOGIA SPECIFICA

Da: 1918

A: 1918

Motivazione cronologia: data

Motivazione cronologia: analisi storica

DEFINIZIONE CULTURALE

AUTORE

Ruolo: inventore

Nome di persona o ente: Guala, Massimiliano

Tipo intestazione: P

Dati anagrafici/Periodo di attività: 1879-1938

Codice scheda autore: I0110-05115

DATI TECNICI

MATERIA E TECNICA

Materia: acquaforte

MISURE

Parte: parte incisa

Unità: mm

Altezza: 133

Larghezza: 180

MISURE FOGLIO

Unità: mm

Altezza: 179

Larghezza: 235

Materia supporto: carta

Indicazioni sul soggetto

Attività umane: Prima Guerra mondiale, Primo Conflitto Mondiale, Guerra Bianca, Grande Guerra. Veduta. Architettura: Chiesa, Rovine. Località: Montello, Piave, Nervesa, Veneto. Figure umane: Soldati. Abbigliamento militare.

DATI ANALITICI

ISCRIZIONI [1 / 2]

Classe di appartenenza: didascalica

Lingua: ITA

Tecnica di scrittura: a incisione

Tipo di caratteri: corsivo

Posizione: al recto in alto al centro

Trascrizione: Montello 24 Giugno 1918

ISCRIZIONI [2 / 2]

Classe di appartenenza: indicazione di responsabilità

Lingua: ITA

Tecnica di scrittura: a incisione

Tipo di caratteri: corsivo

Posizione: al recto in basso a destra

Trascrizione: Max Guala

CONSERVAZIONE

STATO DI CONSERVAZIONE

Data: 2019

Stato di conservazione: buono

CONDIZIONE GIURIDICA E VINCOLI

CONDIZIONE GIURIDICA

Indicazione generica: proprietà Ente pubblico territoriale

Indicazione specifica: Comune di Milano

Indirizzo: Piazza della Scala, 2 - 20121 Milano

FONTI E DOCUMENTI DI RIFERIMENTO

DOCUMENTAZIONE FOTOGRAFICA

Codice univoco della risorsa: SC_S_I0180-00290_IMG-0000001374

Genere: documentazione allegata

Collocazione del file nell'archivio locale: MuseoRisorgimentoDisegniEStampe\Stampe Storiche

Nome del file originale: Stampe Storiche 174.jpg

BIBLIOGRAFIA

Autore: Jessie, White Mario

Titolo libro o rivista: Garibaldi e i suoi tempi

Luogo di edizione: Milano

Anno di edizione: 1884

Codice scheda bibliografia: I0180-00007

COMPILAZIONE

COMPILAZIONE

Anno di redazione: 2019

Ente compilatore: Palazzo Moriggia | Museo del Risorgimento

Nome: Colombo, Alice

Referente scientifico: Foglia, Patrizia

Funzionario responsabile: De Palma, Ilaria