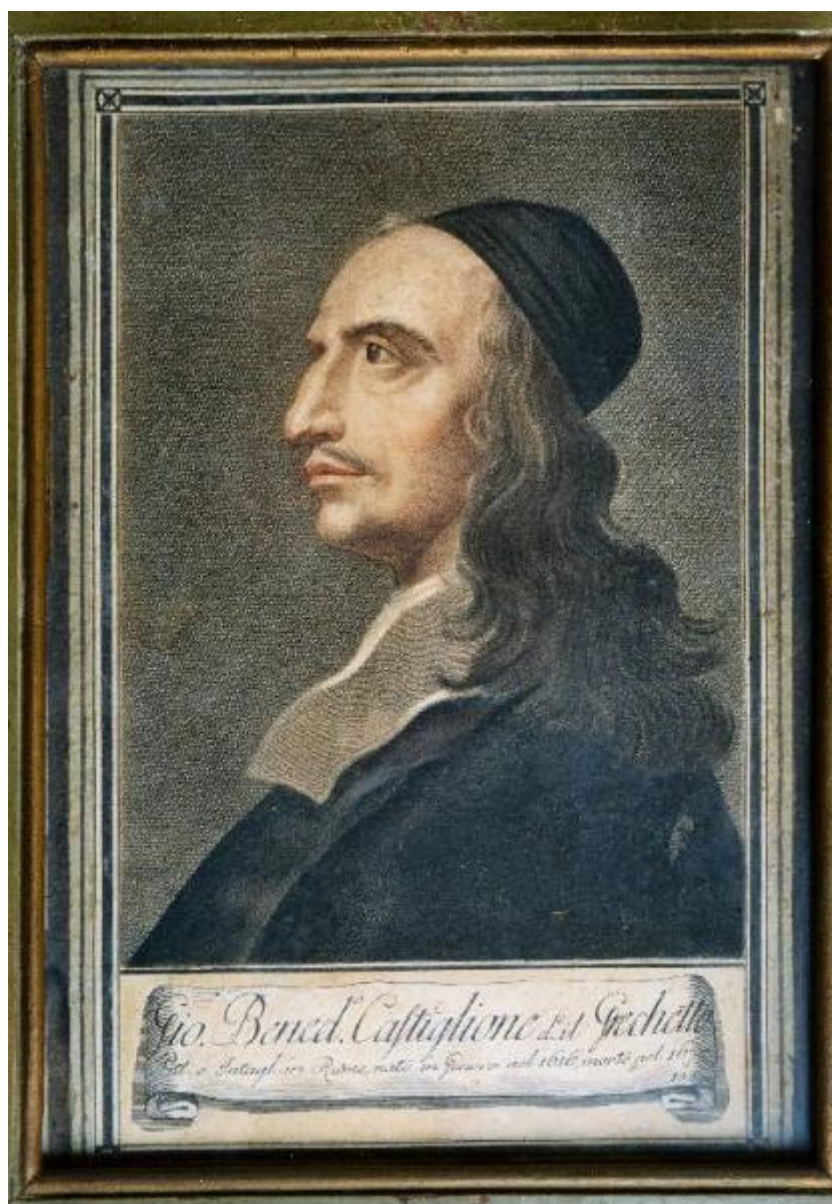


## Raccolta di 324 ritratti di artisti eccellenti

Campiglia Giovanni Domenico; Gregori Carlo; Lasinio Carlo



Link risorsa: <https://www.lombardiabeniculturali.it/stampe/schede/LC080-00102/>

Scheda SIRBeC: <https://www.lombardiabeniculturali.it/stampe/schede-complete/LC080-00102/>

## CODICI

Unità operativa: LC080

Numero scheda: 102

Codice scheda: LC080-00102

Tipo scheda: S

Livello ricerca: P

### CODICE UNIVOCO

Codice regione: 03

Numero catalogo generale: 00618964

Ente schedatore: R03/ Provincia di Lecco

Ente competente: S64

## RELAZIONI

### RELAZIONI CON ALTRI BENI [1 / 2]

Tipo relazione: scheda contenitore

Specifiche tipo relazione: Data/Autori: 1994 - Sforza M./ Loffi L.

Tipo scheda: A

### RELAZIONI CON ALTRI BENI [2 / 2]

Tipo relazione: correlazione

Tipo scheda: S

## OGGETTO

### OGGETTO

Definizione: stampa a colori

Tipologia: stampa di interpretazione

Identificazione: stampa composita

### QUANTITA'

Numero: 2

Completa/incompleta: completa

Disponibilità del bene: reale

## **SOGGETTO**

Categoria generale: ritratto

Identificazione: AUTORITRATTO DI GIOVANNI BENEDETTO CASTIGLIONE DETTO GRECHETTO

Titolo proprio: Gio. Bened.o Castiglione d.o il Grechetto

Titolo della serie di appartenenza: Raccolta di 324 ritratti di artisti eccellenti

## **LOCALIZZAZIONE GEOGRAFICO-AMMINISTRATIVA**

### **INDICAZIONE DEL CONTENITORE FISICO**

Codice del contenitore fisico: 23537

Categoria del contenitore fisico: architettura

### **LOCALIZZAZIONE GEOGRAFICO-AMMINISTRATIVA ATTUALE**

Stato: Italia

Regione: Lombardia

Provincia: LC

Nome provincia: Lecco

Codice ISTAT comune: 097048

Comune: Merate

### **COLLOCAZIONE SPECIFICA**

Tipologia: villa

Qualificazione: comunale

Denominazione: Villa Confalonieri

Indirizzo: Viale Giuseppe Garibaldi, 17

Altra denominazione [1 / 2]: Villa Comunale

Altra denominazione [2 / 2]: Municipio di Merate

## **RAPPORTO**

### **RAPPORTO BENE FINALE/ORIGINALE [1 / 2]**

Stadio bene in esame: derivazione

Bene finale/originale: disegno

Autore bene finale/originale: Campiglia Giovanni Domenico

Datazione bene finale/originale: 1756 ca.

Collocazione bene finale/originale: FI/ Firenze/ Uffizi/ Gabinetto Disegni e Stampe

Inventario bene finale/originale: 6016

### **RAPPORTO BENE FINALE/ORIGINALE [2 / 2]**

Stadio bene in esame: derivazione

Bene finale/originale: dipinto

Autore bene finale/originale: Castiglione Giovanni Benedetto detto Grechetto

Datazione bene finale/originale: sec. XVII metà

Collocazione bene finale/originale: FI/ Firenze/ Uffizi/ Galleria

Inventario bene finale/originale: A 200

## **CRONOLOGIA**

### **CRONOLOGIA GENERICA**

Secolo: sec. XVIII

Frazione di secolo: fine

### **CRONOLOGIA SPECIFICA**

Da: 1790

Validità: post

A: 1796

Validità: ante

Motivazione cronologia: bibliografia

## **DEFINIZIONE CULTURALE**

### **AUTORE [1 / 3]**

Ruolo: disegnatore

Nome di persona o ente: Campiglia Giovanni Domenico

Tipo intestazione: P

Dati anagrafici/Periodo di attività: 1692/ 1768

Codice scheda autore: LC080-00008

Motivazione dell'attribuzione: bibliografia

### **AUTORE [2 / 3]**

Ruolo: incisore

Nome di persona o ente: Gregori Carlo

Tipo intestazione: P

Dati anagrafici/Periodo di attività: 1719/ 1759

Codice scheda autore: IC010-10532

Motivazione dell'attribuzione: bibliografia

### **AUTORE [3 / 3]**

Ruolo: incisore

Nome di persona o ente: Lasinio Carlo

Tipo intestazione: P

Dati anagrafici/Periodo di attività: 1759/ 1838

Codice scheda autore: LC080-00005

Motivazione dell'attribuzione: bibliografia

## **DATI TECNICI**

### **MATERIA E TECNICA [1 / 2]**

Materia: acquaforte

### **MATERIA E TECNICA [2 / 2]**

Materia: bulino

### **MISURE [1 / 2]**

Parte: Parte figurata

Unità: mm

Altezza: 210

Larghezza: 160

Validità: ca.

### **MISURE [2 / 2]**

Parte: Parte iscritta

Unità: mm

Altezza: 50

Larghezza: 165

Validità: ca.

### **MISURE FOGLIO**

Altezza: 30

Larghezza: 21

Validità: ca.

Indicazioni sul soggetto

Decorazioni: motivi geometrici. Ritratti: ritratto maschile; baffi. Abbigliamento: abito maschile; copricapo.

## DATI ANALITICI

### ISCRIZIONI

Classe di appartenenza: di titolazione

Tipo di caratteri: corsivo

Posizione: In basso, al centro, sul cartiglio

Trascrizione

GIO[VANNI] BENED[ETTO] CASTIGLIONE D[ETTO] IL GRECHETTO/ PITT[ORE], E INTAGL[IATORE] IN RAME, NATO IN GENOVA NEL 1616., MORTO NEL 1670./ 133.

Notizie storico-critiche

La stampa in esame è formata da una parte figurata e da un cartiglio sovrariportato in cui compare l'iscrizione, su due righe, seguita da un numero d'ordine; l'insieme è raccordato da una cornicetta con motivi ornamentali ai quattro angoli. Essa appartiene alla "Collezione stampe incorniciate verde e oro del 1700 = Numero 200" registrate nella "Galleria" del primo piano nell'inventario stilato nel 1965 dal notaio Bosisio su indicazioni di Giorgio Nicodemi, individuata anche dalla soprintendente Stella Matalon nell'"Elenco degli arredi con caratteri di pregio storico-artistico" di Villa Confalonieri (1977). La serie, che fa parte della "Raccolta di 324 ritratti di artisti eccellenti" pubblicata tra il 1790 e il 1796, si trova nell'odierna ubicazione dal momento in cui ne è stata avanzata la richiesta di vincolo insieme ad altre "cose mobili e arredi", in qualità di "Collezione di n. 220 stampe colorate ('700) con effigi pittori e scultori, inquadrati da cornici verdi-dorate, con vetro" (inventario del 26/11/1973 allegato a Ronchi, 1977). L. Lanzeni (1999, 666), studiando gli esemplari della suddetta "Raccolta" conservati "a Firenze, tra i fondi della Biblioteca Nazionale", ne ha individuati altri a Milano, nel Gabinetto Ritratti della Biblioteca Nazionale Braidense e a Bergamo, nella collezione Carrara presso l'omonimo Museo, ipotizzando l'esistenza di ulteriori esemplari presso collezioni pubbliche e private, italiane e straniere. Tra queste annoveriamo le stampe di Merate e quelle conservate presso l'Amministrazione Provinciale di Como, provenienti da Villa Amalia di Erba. L'attribuzione di tali incisioni a Carlo Lasinio - che in realtà ricoprì il ruolo di curatore - inizialmente proposta da Fabia Borroni Salvadori (1982), è stata ripresa dalla Lenzeni (1999) che ha rilevato come l'incisore trevigiano abbia riutilizzato in gran parte per la sua edizione le lastre già usate per il "Museum Florentinum" edito da F. Moucke tra il 1752 e il 1762 (219 su 220) ed altre provenienti dal catalogo dell'Abate Pazzi (60 su 100), provvedendo a togliere i cartigli che riportavano il nome dell'artista rappresentato, quello del disegnatore e dell'incisore, e, dunque, incidendo nuovi cartigli su altre lastre (Lenzeni, 1999, 673). Inoltre il Lasinio per conferire uniformità di misura alle stampe, allungò o allargò il rettangolo contenente l'immagine degli artisti -come nel caso dell'incisione in esame allungata di 2 cm. in basso (Lanzeni, 1999, 687)- ed intervenne su tutte imprimendo le lastre con inchiostri di diversi colori secondo il metodo "à la poupe", per poi rifinire le singole parti all'acquerello.

## CONSERVAZIONE

### STATO DI CONSERVAZIONE

Data: 2004

Stato di conservazione: mediocre

Indicazioni specifiche: macchie

Fonte: osservazione diretta

## CONDIZIONE GIURIDICA E VINCOLI

### CONDIZIONE GIURIDICA

Indicazione generica: proprietà Ente pubblico territoriale

Indicazione specifica: Comune di Merate

### ACQUISIZIONE

Tipo acquisizione: acquisto

Nome: Fondazione Giuseppe, Tullio e Mario Confalonieri

Data acquisizione: 1989

Note: fonte: Documentazione

### PROVVEDIMENTI DI TUTELA

Tipo provvedimento: DM (L. 1089/1939 art. 3)

Estremi provvedimento: 1977/10/12

## FONTI E DOCUMENTI DI RIFERIMENTO

### DOCUMENTAZIONE FOTOGRAFICA [1 / 3]

Genere: documentazione esistente

Tipo: negativo colore

Codice identificativo: Fotorota neg50/35

Specifiche: <CONV302> da rivedere - proviene da FTA

### DOCUMENTAZIONE FOTOGRAFICA [2 / 3]

Genere: documentazione esistente

Tipo: fotografia colore

Codice identificativo: LC staLC080-102

Specifiche: <CONV302> da rivedere - proviene da FTA

### DOCUMENTAZIONE FOTOGRAFICA [3 / 3]

Codice univoco della risorsa: SC\_S\_LC080-00102\_IMG-0000039952

Genere: documentazione allegata

Tipo: immagine digitale

Codice identificativo: LC080-102.jpg

Nome del file originale: LC080-102.jpg

### FONTI E DOCUMENTI [1 / 2]

Tipo: inventario

Autore: Bosisio M.

Denominazione: Inventario

Data: 1965

Nome dell'archivio: Archivio comunale di Merate

### **FONTI E DOCUMENTI [2 / 2]**

Tipo: Atto amministrativo

Autore: Stella M.

Denominazione: Elenco degli arredi con caratteri di pregio storico-artistico

Data: 1977

Nome dell'archivio: Archivio comunale di Merate

### **BIBLIOGRAFIA [1 / 5]**

Genere: bibliografia di confronto

Autore: Museo Fiorentino

Titolo libro o rivista

Museo Fiorentino che contiene ritratti de' pittori consacrato alla Sacra Cesarea Maestà dell'augustissimo Francesco I

Luogo di edizione: Firenze

Anno di edizione: 1756

Codice scheda bibliografia: LC080-00007

V., pp., nn.: v. III p. 139

### **BIBLIOGRAFIA [2 / 5]**

Genere: bibliografia specifica

Autore: Ronchi D.

Titolo libro o rivista

Richiesta di vincolo della villa Confalonieri con parco, dipendenze, cose mobili ed arredi, in territorio di Merate, Provincia di Como, Relazione

Luogo di edizione: Merate

Anno di edizione: 1977

Codice scheda bibliografia: LC080-00001

### **BIBLIOGRAFIA [3 / 5]**

Genere: bibliografia di confronto

Autore: Borroni Salvadori F.

Titolo libro o rivista: Nouvelles de la République des lettres



Titolo contributo: Il Settecento a Firenze

Luogo di edizione: Napoli

Anno di edizione: 1982

Codice scheda bibliografia: LC080-00009

**BIBLIOGRAFIA [4 / 5]**

Genere: bibliografia di confronto

Autore: Lanzeni L.

Titolo libro o rivista: Mitteilungen des kunsthistorischen Institutes in Florenz

Titolo contributo: Ancora su Carlo Lasinio e gli autoritratti di Galleria

Luogo di edizione: Firenze

Anno di edizione: 1999

Codice scheda bibliografia: LC080-00004

V., pp., nn.: p. 687

**BIBLIOGRAFIA [5 / 5]**

Genere: bibliografia di confronto

Autore: Uffizi Catalogo

Titolo libro o rivista: Gli Uffizi. Catalogo generale

Luogo di edizione: Firenze

Anno di edizione: 1979

Codice scheda bibliografia: LC080-00003

V., pp., nn.: p. 833

## COMPILAZIONE

### COMPILAZIONE

Anno di redazione: 2004

Nome: Virgilio, Giovanna

Funzionario responsabile: Daccò, Gian Luigi