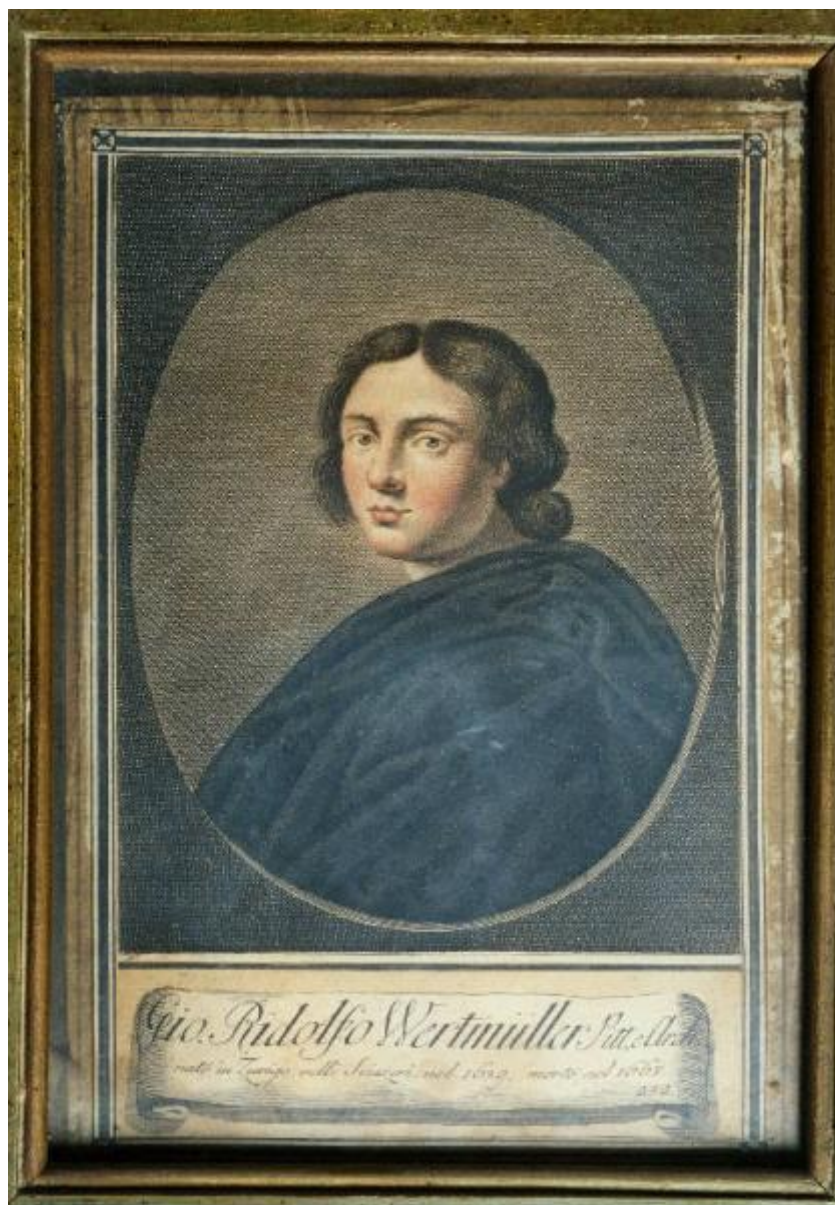


Raccolta di 324 ritratti di artisti eccellenti

Pazzi Pietro Antonio; Lasinio Carlo



Link risorsa: <https://www.lombardiabeniculturali.it/stampe/schede/LC080-00152/>

Scheda SIRBeC: <https://www.lombardiabeniculturali.it/stampe/schede-complete/LC080-00152/>

CODICI

Unità operativa: LC080

Numero scheda: 152

Codice scheda: LC080-00152

Tipo scheda: S

Livello ricerca: P

CODICE UNIVOCO

Codice regione: 03

Numero catalogo generale: 00619014

Ente schedatore: R03/ Provincia di Lecco

Ente competente: S64

RELAZIONI

RELAZIONI CON ALTRI BENI [1 / 2]

Tipo relazione: scheda contenitore

Specifiche tipo relazione: Data/Autori: 1994 - Sforza M./ Loffi L.

Tipo scheda: A

RELAZIONI CON ALTRI BENI [2 / 2]

Tipo relazione: correlazione

Tipo scheda: S

OGGETTO

OGGETTO

Definizione: stampa a colori

Tipologia: stampa di interpretazione

Identificazione: stampa composita

QUANTITA'

Numero: 2

Completa/incompleta: completa

Disponibilità del bene: reale

SOGGETTO

Categoria generale: ritratto

Identificazione: WERTMULLER GIOVANNI RODOLFO

Titolo proprio: Gio. Ridolfo Wertmuller Pitt., e Arch.

Titolo della serie di appartenenza: Raccolta di 324 ritratti di artisti eccellenti

LOCALIZZAZIONE GEOGRAFICO-AMMINISTRATIVA

INDICAZIONE DEL CONTENITORE FISICO

Codice del contenitore fisico: 23537

Categoria del contenitore fisico: architettura

LOCALIZZAZIONE GEOGRAFICO-AMMINISTRATIVA ATTUALE

Stato: Italia

Regione: Lombardia

Provincia: LC

Nome provincia: Lecco

Codice ISTAT comune: 097048

Comune: Merate

COLLOCAZIONE SPECIFICA

Tipologia: villa

Qualificazione: comunale

Denominazione: Villa Confalonieri

Indirizzo: Viale Giuseppe Garibaldi, 17

Altra denominazione [1 / 3]: Villa Comunale

Altra denominazione [2 / 3]: Villa Comunale

Altra denominazione [3 / 3]: Municipio di Merate

RAPPORTO

RAPPORTO BENE FINALE/ORIGINALE

Stadio bene in esame: derivazione

Bene finale/originale: disegno

Autore bene finale/originale: Pazzi Pietro Antonio

Datazione bene finale/originale: 1765 ca.

Collocazione bene finale/originale: FI/ Firenze/ Uffizi/ Gabinetto Disegni e Stampe

Inventario bene finale/originale: 4413

CRONOLOGIA

CRONOLOGIA GENERICA

Secolo: sec. XVIII

Frazione di secolo: fine

CRONOLOGIA SPECIFICA

Da: 1790

Validità: post

A: 1796

Validità: ante

Motivazione cronologia: bibliografia

DEFINIZIONE CULTURALE

AUTORE [1 / 3]

Ruolo: disegnatore

Nome di persona o ente: Pazzi Pietro Antonio

Tipo intestazione: P

Dati anagrafici/Periodo di attività: 1706/ 1770

Codice scheda autore: S0080-00061

Motivazione dell'attribuzione: bibliografia

AUTORE [2 / 3]

Ruolo: incisore

Nome di persona o ente: Pazzi Pietro Antonio

Tipo intestazione: P

Dati anagrafici/Periodo di attività: 1706/ 1770

Codice scheda autore: S0080-00061

Motivazione dell'attribuzione: bibliografia

AUTORE [3 / 3]

Ruolo: incisore

Nome di persona o ente: Lasinio Carlo

Tipo intestazione: P

Dati anagrafici/Periodo di attività: 1759/ 1838

Codice scheda autore: LC080-00005

Motivazione dell'attribuzione: bibliografia

DATI TECNICI

MATERIA E TECNICA [1 / 2]

Materia: acquaforte

MATERIA E TECNICA [2 / 2]

Materia: bulino

MISURE [1 / 2]

Parte: Parte figurata

Unità: mm

Altezza: 210

Larghezza: 160

Validità: ca.

MISURE [2 / 2]

Parte: Parte iscritta

Unità: mm

Altezza: 50

Larghezza: 165

Validità: ca.

MISURE FOGLIO

Altezza: 30

Larghezza: 21

Validità: ca.

Indicazioni sul soggetto: Decorazioni: motivi geometrici. Ritratti: ritratto maschile. Abbigliamento: abito maschile; mantello.

DATI ANALITICI

ISCRIZIONI

Classe di appartenenza: di titolazione

Tipo di caratteri: corsivo

Posizione: In basso, al centro, sul cartiglio

Trascrizione

GIO[VANNI] RIDOLFO WERTMULLER PITT[ORE], E ARCH[ITETTO]/ NATO IN ZURIGO NELLI SVIZZERI, NEL 1639., MORTO NEL 1668./ 252.

Notizie storico-critiche

La stampa in esame è formata da una parte figurata e da un cartiglio sovrariportato in cui compare l'iscrizione, su due righe, seguita da un numero d'ordine; l'insieme è raccordato da una cornicetta con motivi ornamentali ai quattro angoli. Essa appartiene alla "Collezione stampe incorniciate verde e oro del 1700 = Numero 200" registrate nella "Galleria" del primo piano nell'inventario stilato nel 1965 dal notaio Bosisio su indicazioni di Giorgio Nicodemi, individuata anche dalla soprintendente Stella Matalon nell'"Elenco degli arredi con caratteri di pregio storico-artistico" di Villa Confalonieri (1977). La serie, che fa parte della "Raccolta di 324 ritratti di artisti eccellenti" pubblicata tra il 1790 e il 1796, si trova nell'odierna ubicazione dal momento in cui ne è stata avanzata la richiesta di vincolo insieme ad altre "cose mobili e arredi", in qualità di "Collezione di n. 220 stampe colorate ('700) con effigi pittori e scultori, inquadrati da cornici verdi-dorate, con vetro" (inventario del 26/11/1973 allegato a Ronchi, 1977). L. Lanzeni (1999, 666), studiando gli esemplari della suddetta "Raccolta" conservati "a Firenze, tra i fondi della Biblioteca Nazionale", ne ha individuati altri a Milano, nel Gabinetto Ritratti della Biblioteca Nazionale Braidense e a Bergamo, nella collezione Carrara presso l'omonimo Museo, ipotizzando l'esistenza di ulteriori esemplari presso collezioni pubbliche e private, italiane e straniere. Tra queste annoveriamo le stampe di Merate e quelle conservate presso l'Amministrazione Provinciale di Como, provenienti da Villa Amalia di Erba. L'attribuzione di tali incisioni a Carlo Lasinio - che in realtà ricoprì il ruolo di curatore - inizialmente proposta da Fabia Borroni Salvadori (1982), è stata ripresa dalla Lenzeni (1999) che ha rilevato come l'incisore trevigiano abbia riutilizzato in gran parte per la sua edizione le lastre già usate per il "Museum Florentinum", edito da F. Moucke (219 su 220), ed altre provenienti dal catalogo dell'Abate Pazzi (60 su 100) uscite tra il 1665 e il 1670 (Lenze, 1999, 671) - tra cui l'incisione in esame, della quale, tuttavia, non è stato individuato il modello (Lenzeni, 1999, 689) - provvedendo a togliere i cartigli che riportavano il nome dell'artista rappresentato, quello del disegnatore e dell'incisore, e, dunque, incidendo nuovi cartigli su altre lastre (Lanzeni, 1999, 673). Inoltre il Lasinio intervenne imprimendo le lastre con inchiostri di diversi colori secondo il metodo "à la poupe", per rifinire poi le singole parti all'acquerello.

CONSERVAZIONE

STATO DI CONSERVAZIONE

Data: 2004

Stato di conservazione: mediocre

Indicazioni specifiche: macchie

Fonte: osservazione diretta

CONDIZIONE GIURIDICA E VINCOLI

CONDIZIONE GIURIDICA

Indicazione generica: proprietà Ente pubblico territoriale

Indicazione specifica: Comune di Merate

ACQUISIZIONE

Tipo acquisizione: acquisto

Nome: Fondazione Giuseppe, Tullio e Mario Confalonieri

Data acquisizione: 1989

Note: fonte: Documentazione

PROVVEDIMENTI DI TUTELA

Tipo provvedimento: DM (L. 1089/1939 art. 3)

Estremi provvedimento: 1977/10/12

FONTI E DOCUMENTI DI RIFERIMENTO

DOCUMENTAZIONE FOTOGRAFICA [1 / 3]

Genere: documentazione esistente

Tipo: negativo colore

Codice identificativo: Fotorota neg55/19

Specifiche: <CONV302> da rivedere - proviene da FTA

DOCUMENTAZIONE FOTOGRAFICA [2 / 3]

Genere: documentazione esistente

Tipo: fotografia colore

Codice identificativo: LC staLC080-152

Specifiche: <CONV302> da rivedere - proviene da FTA

DOCUMENTAZIONE FOTOGRAFICA [3 / 3]

Codice univoco della risorsa: SC_S_LC080-00152_IMG-0000041631

Genere: documentazione allegata

Tipo: immagine digitale

Codice identificativo: LC080-152.jpg

Nome del file originale: LC080-152.jpg

FONTI E DOCUMENTI [1 / 2]

Tipo: inventario

Autore: Bosisio M.

Denominazione: Inventario

Data: 1965

Nome dell'archivio: Archivio comunale di Merate

FONTI E DOCUMENTI [2 / 2]

Tipo: Atto amministrativo

Autore: Stella M.

Denominazione: Elenco degli arredi con caratteri di pregio storico-artistico

Data: 1977

Nome dell'archivio: Archivio comunale di Merate

BIBLIOGRAFIA [1 / 4]

Genere: bibliografia di confronto

Autore: Serie ritratti

Titolo libro o rivista

Serie di ritratti di celebri pittori dipinti di propria mano in seguito a quella già pubblicata nel Museo Fiorentino esistente appresso l'abate Antonio Pazzi con brevi notizie intorno a' medesimi compilate dall'abate Antonio Marrini

Luogo di edizione: Firenze

Anno di edizione: 1765

Codice scheda bibliografia: LC080-00008

V., pp., nn.: v. I/1 p. 43

BIBLIOGRAFIA [2 / 4]

Genere: bibliografia specifica

Autore: Ronchi D.

Titolo libro o rivista

Richiesta di vincolo della villa Confalonieri con parco, dipendenze, cose mobili ed arredi, in territorio di Merate, Provincia di Como, Relazione

Luogo di edizione: Merate

Anno di edizione: 1977

Codice scheda bibliografia: LC080-00001

BIBLIOGRAFIA [3 / 4]

Genere: bibliografia di confronto

Autore: Borroni Salvadori F.

Titolo libro o rivista: Nouvelles de la République des lettres

Titolo contributo: Il Settecento a Firenze

Luogo di edizione: Napoli

Anno di edizione: 1982

Codice scheda bibliografia: LC080-00009

BIBLIOGRAFIA [4 / 4]

Genere: bibliografia di confronto

Autore: Lanzeni L.

Titolo libro o rivista: Mitteilungen des kunsthistorischen Institutes in Florenz

Titolo contributo: Ancora su Carlo Lasinio e gli autoritratti di Galleria

Luogo di edizione: Firenze

Anno di edizione: 1999

Codice scheda bibliografia: LC080-00004

V., pp., nn.: p. 689

COMPILAZIONE

COMPILAZIONE

Anno di redazione: 2004

Nome: Virgilio, Giovanna

Funzionario responsabile: Daccò, Gian Luigi