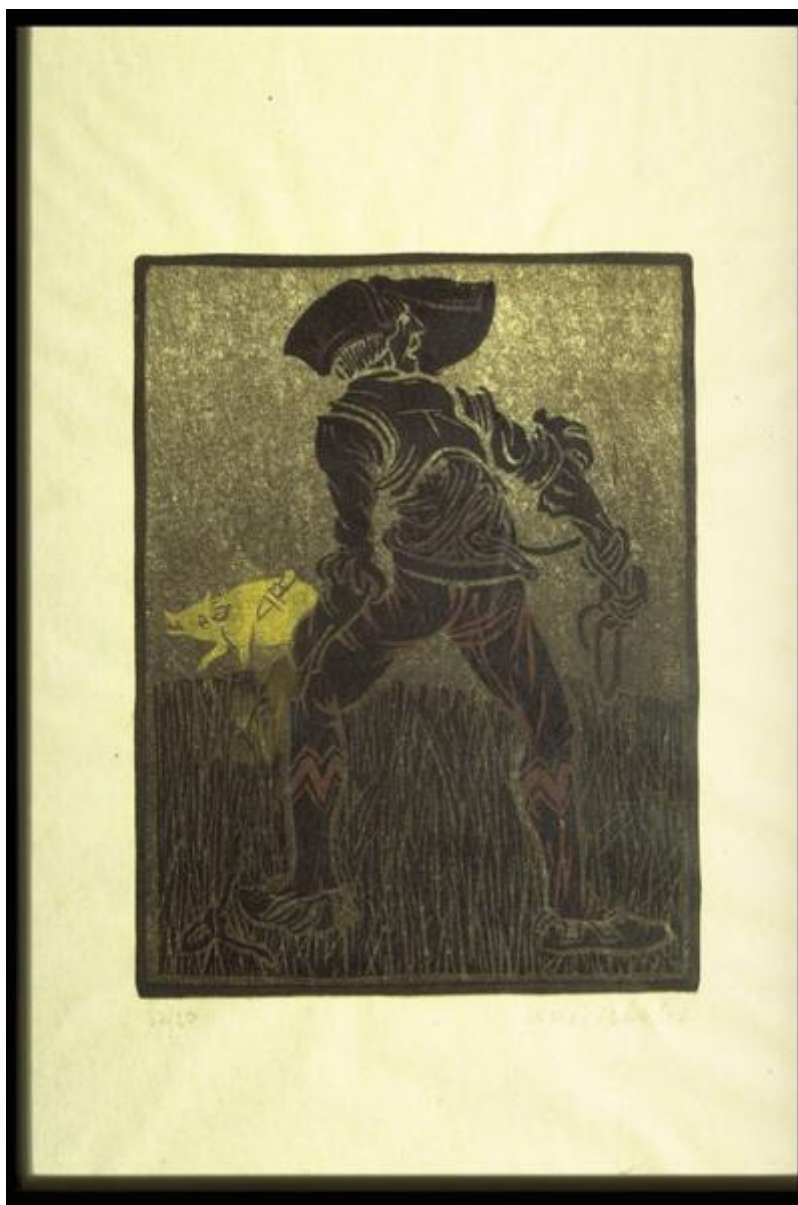


Contadino che caccia il maiale

Tedeschi, Domenico Nani



Link risorsa: <https://www.lombardiabeniculturali.it/stampe/schede/M0040-00076/>

Scheda SIRBeC: <https://www.lombardiabeniculturali.it/stampe/schede-complete/M0040-00076/>

CODICI

Unità operativa: M0040

Numero scheda: 76

Codice scheda: M0040-00076

Tipo scheda: S

Livello ricerca: P

CODICE UNIVOCO

Codice regione: 03

Numero catalogo generale: 00623875

Ente schedatore: R03/ Comune di Mantova

Ente competente: S23

RELAZIONI

RELAZIONI CON ALTRI BENI

Tipo relazione: correlazione

Tipo scheda: S

OGGETTO

OGGETTO

Definizione: stampa

Identificazione: opera isolata

Disponibilità del bene: reale

SOGGETTO

Categoria generale: genere

Identificazione: Contadino che caccia il maiale

LOCALIZZAZIONE GEOGRAFICO-AMMINISTRATIVA

INDICAZIONE DEL CONTENITORE FISICO

Codice del contenitore fisico: 10392

Categoria del contenitore fisico: architettura

LOCALIZZAZIONE GEOGRAFICO-AMMINISTRATIVA ATTUALE

Stato: Italia

Regione: Lombardia

Provincia: MN

Nome provincia: Mantova

Codice ISTAT comune: 020030

Comune: Mantova

COLLOCAZIONE SPECIFICA

Tipologia: palazzo

Denominazione: Municipio di Mantova

Indirizzo: Via Roma, 39

Denominazione struttura conservativa - livello 1: Museo Civico di Palazzo Te

Tipologia struttura conservativa: museo

DATI PATRIMONIALI E COLLEZIONI

INVENTARIO

Data: 1996

Collocazione: Museo della Città, Palazzo di San Sebastiano

Numero: 96210076

Transcodifica del numero di inventario: 210076

CRONOLOGIA

CRONOLOGIA GENERICA

Secolo: sec. XX

Frazione di secolo: ultimo quarto

CRONOLOGIA SPECIFICA

Da: 1980

Validità: ca.

A: 1980

Validità: ca.

Motivazione cronologia: analisi stilistica

DEFINIZIONE CULTURALE

AUTORE

Nome di persona o ente: Tedeschi, Domenico Nani

Tipo intestazione: P

Dati anagrafici/Periodo di attività: 1938-

Motivazione dell'attribuzione: firma

DATI TECNICI

MATERIA E TECNICA

Materia: serigrafia

MISURE

Altezza: 33

Larghezza: 47

Indicazioni sul soggetto

FIGURE: contadino. ABBIGLIAMENTO: camicia; farsetto;calzoni; scarpa; cappello.

PAESAGGIO: prato. ANIMALI: maiale. ARMI: coltello.

DATI ANALITICI

ISCRIZIONI

Classe di appartenenza: documentaria

Tecnica di scrittura: a matita

Posizione: Angolo inferiore sinistro

Trascrizione: 32/50

Notizie storico-critiche

In primo piano, di schiena, è raffigurato un contadino, le gambe aperte ben piantate nel prato, il busto inarcato, la testa volta verso destra. Indossa abiti di gusto rinascimentale. Nelle mani tiene una corda che scende ai suoi piedi. In secondo piano, sulla sinistra, si scorge un maiale che porta confitto nel fianco un coltello da macellaio.

CONSERVAZIONE

STATO DI CONSERVAZIONE

Data: 1996

Stato di conservazione: buono

CONDIZIONE GIURIDICA E VINCOLI

CONDIZIONE GIURIDICA

Indicazione generica: proprietà Ente pubblico territoriale

Indicazione specifica: Comune di Mantova

Indirizzo: Via Roma, 39

ACQUISIZIONE

Tipo acquisizione: donazione

Luogo acquisizione: MN/Mantova/Museo Civico di Palazzo Te

FONTI E DOCUMENTI DI RIFERIMENTO

DOCUMENTAZIONE FOTOGRAFICA [1 / 3]

Genere: documentazione allegata

Specifiche: <CONV302> da rivedere - proviene da IMC

Visibilità immagine: 1

Collocazione del file nell'archivio locale: S:\Pisani\Immagini Sirbec\720032812841

Nome del file originale: Pin2IMG0076.jpg

DOCUMENTAZIONE FOTOGRAFICA [2 / 3]

Genere: documentazione esistente

Tipo: diapositiva colore

Codice identificativo: PC210076

Note: 1996

Specifiche: <CONV302> da rivedere - proviene da FTA

DOCUMENTAZIONE FOTOGRAFICA [3 / 3]

Codice univoco della risorsa: SC_S_M0040-00076_IMG-0000038939

Genere: documentazione allegata

Tipo: Immagine digitale PCD

Codice identificativo: M0040-00076-0000038939

Specifiche: <CONV302> da rivedere - proviene da IMR

Nome del file originale: IMG0076.PCD

BIBLIOGRAFIA

Genere: bibliografia specifica

Autore: Dall'Ara R.

Titolo contribuito: Baldus '77

Luogo di edizione: Mantova

Anno di edizione: 1977

COMPILAZIONE

COMPILAZIONE

Anno di redazione: 1996

Ente compilatore: Comune di Mantova

Nome: Pisani, Chiara

Funzionario responsabile: Erbesato, Gian Maria

AGGIORNAMENTO-REVISIONE

Anno di aggiornamento/revisione: 2005

Nome: Pisani, Chiara