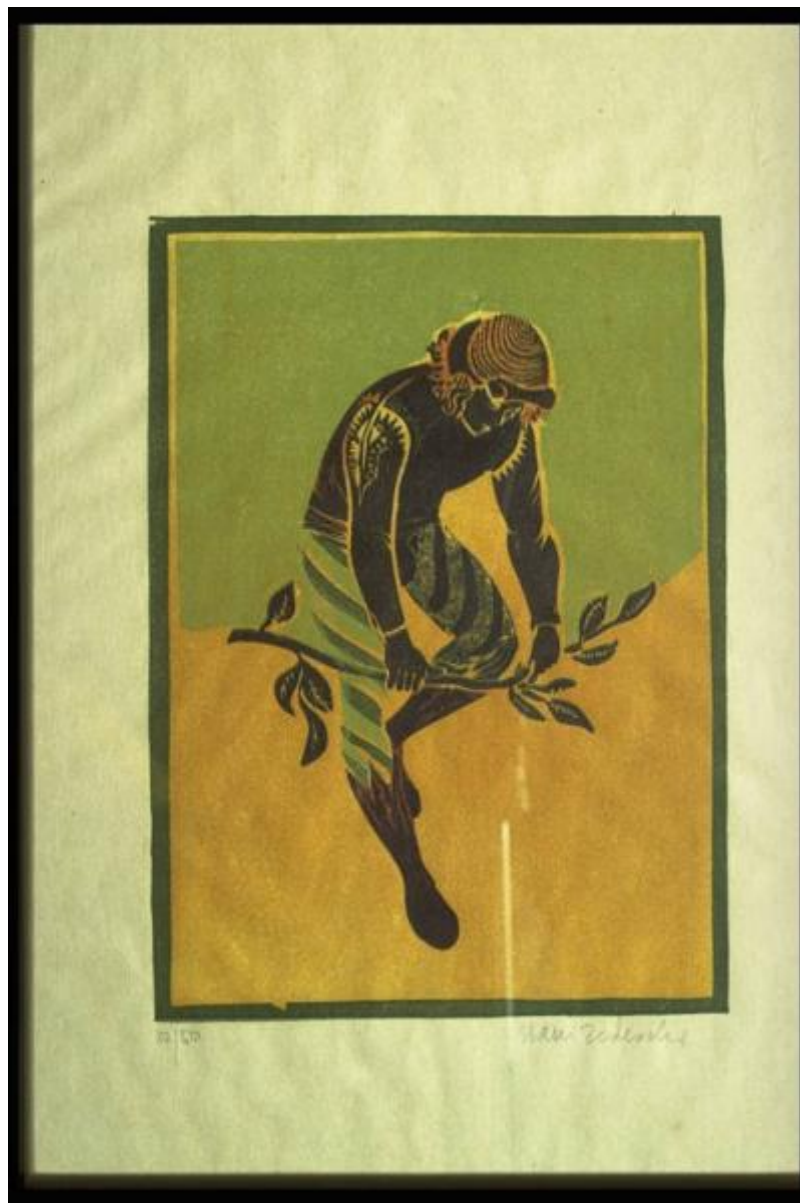


Ragazzo che spezza un ramo

Tedeschi, Domenico Nani



Link risorsa: <https://www.lombardiabeniculturali.it/stampe/schede/M0040-00078/>

Scheda SIRBeC: <https://www.lombardiabeniculturali.it/stampe/schede-complete/M0040-00078/>

CODICI

Unità operativa: M0040

Numero scheda: 78

Codice scheda: M0040-00078

Tipo scheda: S

Livello ricerca: P

CODICE UNIVOCO

Codice regione: 03

Numero catalogo generale: 00623877

Ente schedatore: R03/ Comune di Mantova

Ente competente: S23

RELAZIONI

RELAZIONI CON ALTRI BENI

Tipo relazione: correlazione

Tipo scheda: S

OGGETTO

OGGETTO

Definizione: stampa

Identificazione: opera isolata

Disponibilità del bene: reale

SOGGETTO

Categoria generale: genere

Identificazione: Ragazzo che spezza un ramo

LOCALIZZAZIONE GEOGRAFICO-AMMINISTRATIVA

INDICAZIONE DEL CONTENITORE FISICO

Codice del contenitore fisico: 10392

Categoria del contenitore fisico: architettura

LOCALIZZAZIONE GEOGRAFICO-AMMINISTRATIVA ATTUALE

Stato: Italia

Regione: Lombardia

Provincia: MN

Nome provincia: Mantova

Codice ISTAT comune: 020030

Comune: Mantova

COLLOCAZIONE SPECIFICA

Tipologia: palazzo

Denominazione: Municipio di Mantova

Indirizzo: Via Roma, 39

Denominazione struttura conservativa - livello 1: Museo Civico di Palazzo Te

Tipologia struttura conservativa: museo

DATI PATRIMONIALI E COLLEZIONI

INVENTARIO

Data: 1996

Collocazione: Museo della Città, Palazzo di San Sebastiano

Numero: 96210078

Transcodifica del numero di inventario: 210078

CRONOLOGIA

CRONOLOGIA GENERICA

Secolo: sec. XX

Frazione di secolo: ultimo quarto

CRONOLOGIA SPECIFICA

Da: 1980

Validità: ca.

A: 1980

Validità: ca.

Motivazione cronologia: analisi stilistica

DEFINIZIONE CULTURALE

AUTORE

Nome di persona o ente: Tedeschi, Domenico Nani

Tipo intestazione: P

Dati anagrafici/Periodo di attività: 1938-

Motivazione dell'attribuzione: firma

DATI TECNICI

MATERIA E TECNICA

Materia: serigrafia

MISURE

Altezza: 33

Larghezza: 47

Indicazioni sul soggetto: FIGURE: ragazzo. ABBIGLIAMENTO: farsetto; berretto; calzamaglia.

DATI ANALITICI

ISCRIZIONI

Classe di appartenenza: documentaria

Tecnica di scrittura: a matita

Posizione: Angolo inferiore sinistro

Trascrizione: 32/50

Notizie storico-critiche

In primo piano, a figura intera, un ragazzo in abiti rinascimentali si china in avanti per spezzare un ramo servendosi del ginocchio destro piegato.

CONSERVAZIONE

STATO DI CONSERVAZIONE

Data: 1996

Stato di conservazione: buono

CONDIZIONE GIURIDICA E VINCOLI

CONDIZIONE GIURIDICA

Indicazione generica: proprietà Ente pubblico territoriale

Indicazione specifica: Comune di Mantova

Indirizzo: Via Roma, 39

ACQUISIZIONE

Tipo acquisizione: donazione

Luogo acquisizione: MN/Mantova/Museo Civico di Palazzo Te

FONTI E DOCUMENTI DI RIFERIMENTO

DOCUMENTAZIONE FOTOGRAFICA [1 / 3]

Genere: documentazione allegata

Specifiche: <CONV302> da rivedere - proviene da IMC

Visibilità immagine: 1

Collocazione del file nell'archivio locale: S:\Pisani\Immagine Sirbec\720032812841

Nome del file originale: Pin2IMG0078.jpg

DOCUMENTAZIONE FOTOGRAFICA [2 / 3]

Genere: documentazione esistente

Tipo: diapositiva colore

Codice identificativo: PC210078

Note: 1996

Specifiche: <CONV302> da rivedere - proviene da FTA

DOCUMENTAZIONE FOTOGRAFICA [3 / 3]

Codice univoco della risorsa: SC_S_M0040-00078_IMG-0000039017

Genere: documentazione allegata

Tipo: Immagine digitale PCD

Codice identificativo: M0040-00078-0000039017

Specifiche: <CONV302> da rivedere - proviene da IMR

Nome del file originale: IMG0078.PCD

BIBLIOGRAFIA

Genere: bibliografia specifica

Autore: Dall'Ara R.

Titolo contributo: Baldus '77

Luogo di edizione: Mantova

Anno di edizione: 1977

COMPILAZIONE

COMPILAZIONE

Anno di redazione: 1996

Ente compilatore: Comune di Mantova

Nome: Pisani, Chiara

Funzionario responsabile: Erbesato, Gian Maria

AGGIORNAMENTO-REVISIONE

Anno di aggiornamento/revisione: 2005

Nome: Pisani, Chiara