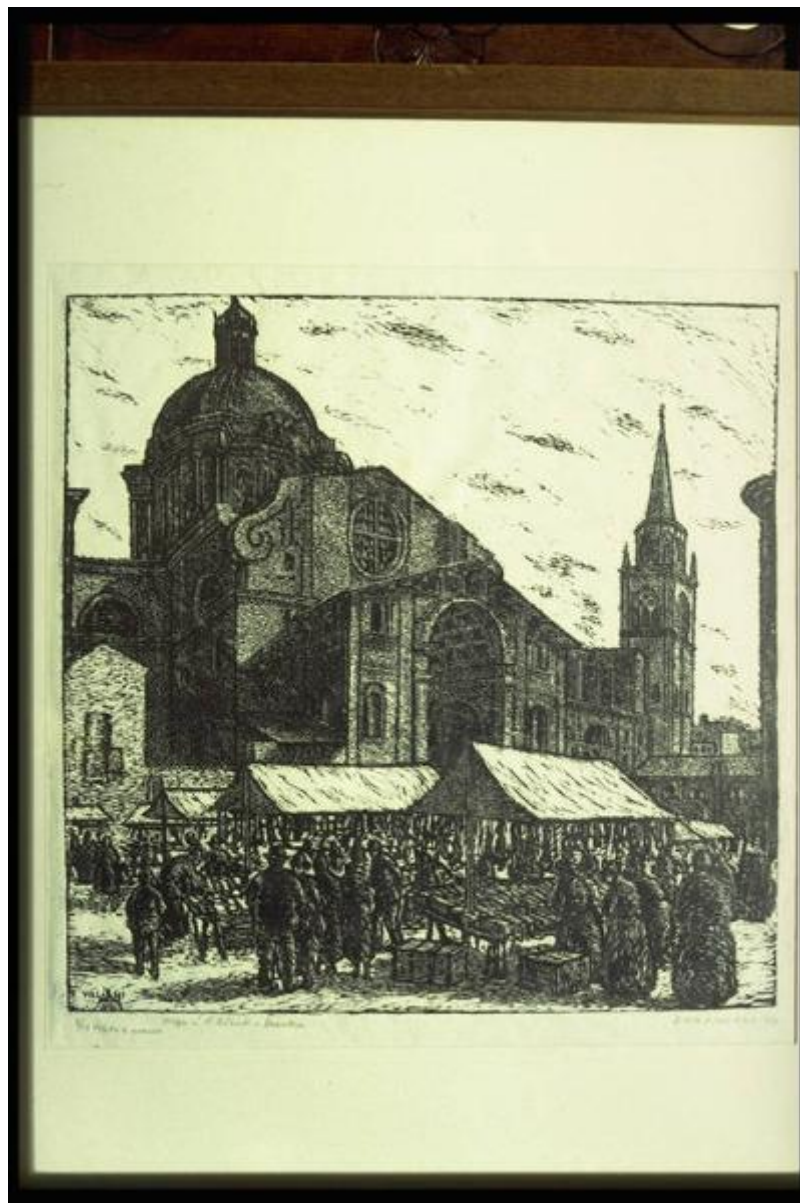


Piazza L. B. Alberti a Mantova

Villani, Dino



Link risorsa: <https://www.lombardiabeniculturali.it/stampe/schede/M0040-00082/>

Scheda SIRBeC: <https://www.lombardiabeniculturali.it/stampe/schede-complete/M0040-00082/>

CODICI

Unità operativa: M0040

Numero scheda: 82

Codice scheda: M0040-00082

Tipo scheda: S

Livello ricerca: P

CODICE UNIVOCO

Codice regione: 03

Numero catalogo generale: 00623881

Ente schedatore: R03/ Comune di Mantova

Ente competente: S23

RELAZIONI

RELAZIONI CON ALTRI BENI

Tipo relazione: correlazione

Tipo scheda: S

OGGETTO

OGGETTO

Definizione: stampa

Identificazione: opera isolata

Disponibilità del bene: reale

SOGGETTO

Categoria generale: veduta

Identificazione: Veduta di piazza Leon Battista Alberti a Mantova

Titolo proprio: Piazza L. B. Alberti a Mantova

Tipo titolo: dalla stampa

LOCALIZZAZIONE GEOGRAFICO-AMMINISTRATIVA

INDICAZIONE DEL CONTENITORE FISICO

Codice del contenitore fisico: 10392

Categoria del contenitore fisico: architettura

LOCALIZZAZIONE GEOGRAFICO-AMMINISTRATIVA ATTUALE

Stato: Italia

Regione: Lombardia

Provincia: MN

Nome provincia: Mantova

Codice ISTAT comune: 020030

Comune: Mantova

COLLOCAZIONE SPECIFICA

Tipologia: palazzo

Denominazione: Municipio di Mantova

Indirizzo: Via Roma, 39

Denominazione struttura conservativa - livello 1: Museo Civico di Palazzo Te

Tipologia struttura conservativa: museo

ALTRE LOCALIZZAZIONI GEOGRAFICO-AMMINISTRATIVE

Tipo di localizzazione: luogo di provenienza

DATA

Data ingresso: 1973 ante

Altra località: Mantova, proprietà dell'autore

DATI PATRIMONIALI E COLLEZIONI

INVENTARIO [1 / 2]

Data: 1996

Collocazione: Museo della Città, Palazzo di San Sebastiano

Numero: 96210082

Transcodifica del numero di inventario: 210082

INVENTARIO [2 / 2]

Data: 1984

Collocazione: Museo della Città, Palazzo di San Sebastiano

Numero: 404

Transcodifica del numero di inventario: 000404

CRONOLOGIA

CRONOLOGIA GENERICA

Secolo: sec. XX

CRONOLOGIA SPECIFICA

Da: 1930

A: 1930

Motivazione cronologia: data

DEFINIZIONE CULTURALE

AUTORE

Nome di persona o ente: Villani, Dino

Tipo intestazione: P

Dati anagrafici/Periodo di attività: 1898-1989

Motivazione dell'attribuzione: firma

DATI TECNICI

MATERIA E TECNICA

Materia: xilografia

MISURE

Altezza: 35

Larghezza: 34

Indicazioni sul soggetto

VEDUTA: Mantova: piazza L.B. Alberti; basilica di S. Andrea. ATTIVITA' UMANE: mercato. OGGETTI: bancarella; merce. FIGURE

DATI ANALITICI

ISCRIZIONI [1 / 2]

Classe di appartenenza: documentaria

Lingua: italiana

Tecnica di scrittura: a carboncino

Posizione: Al verso

Trascrizione: DONO DELL'AUTORE / ALLA CITTÀ DI MANTOVA DIC.1973

ISCRIZIONI [2 / 2]

Classe di appartenenza: documentaria

Lingua: italiana

Tecnica di scrittura: a matita

Posizione: Angolo basso sinistro

Trascrizione: 2/10 PIAZZA L.B.ALBERTI A MANTOVA / TIRATO A MANO

Notizie storico-critiche

La veduta coglie la piazza mettendo in risalto, sullo sfondo, la facciata laterale di S. Andrea non terminata. in primo piano le bancarelle del mercato affollato di gente.

CONSERVAZIONE

STATO DI CONSERVAZIONE

Data: 1996

Stato di conservazione: buono

CONDIZIONE GIURIDICA E VINCOLI

CONDIZIONE GIURIDICA

Indicazione generica: proprietà Ente pubblico territoriale

Indicazione specifica: Comune di Mantova

Indirizzo: Via Roma, 39

ACQUISIZIONE

Tipo acquisizione: donazione

Data acquisizione: 1973

Luogo acquisizione: MN/Mantova/Museo Civico di Palazzo Te

Note: fonte: Iscrizione

FONTI E DOCUMENTI DI RIFERIMENTO

DOCUMENTAZIONE FOTOGRAFICA [1 / 3]

Genere: documentazione allegata

Specifiche: <CONV302> da rivedere - proviene da IMC

Visibilità immagine: 1

Collocazione del file nell'archivio locale: S:\Pisani\Immagini Sirbec\720032812841

Nome del file originale: Pin2IMG0082.jpg

DOCUMENTAZIONE FOTOGRAFICA [2 / 3]

Genere: documentazione esistente

Tipo: diapositiva colore

Codice identificativo: PC210082

Note: 1996

Specifiche: <CONV302> da rivedere - proviene da FTA

DOCUMENTAZIONE FOTOGRAFICA [3 / 3]

Codice univoco della risorsa: SC_S_M0040-00082_IMG-0000039181

Genere: documentazione allegata

Tipo: Immagine digitale PCD

Codice identificativo: M0040-00082-0000039181

Specifiche: <CONV302> da rivedere - proviene da IMR

Nome del file originale: IMG0082.PCD

BIBLIOGRAFIA

Genere: bibliografia specifica

Autore: Sartori A.

Titolo contribuito: Pittori, Scultori, Incisori nella Mantova del '900

Luogo di edizione: Mantova

Anno di edizione: 1985

V., pp., nn.: p. 481

COMPILAZIONE

COMPILAZIONE

Anno di redazione: 1996

Ente compilatore: Comune di Mantova

Nome: Pisani, Chiara

Funzionario responsabile: Erbesato, Gian Maria

AGGIORNAMENTO-REVISIONE

Anno di aggiornamento/revisione: 2005

Nome: Pisani, Chiara