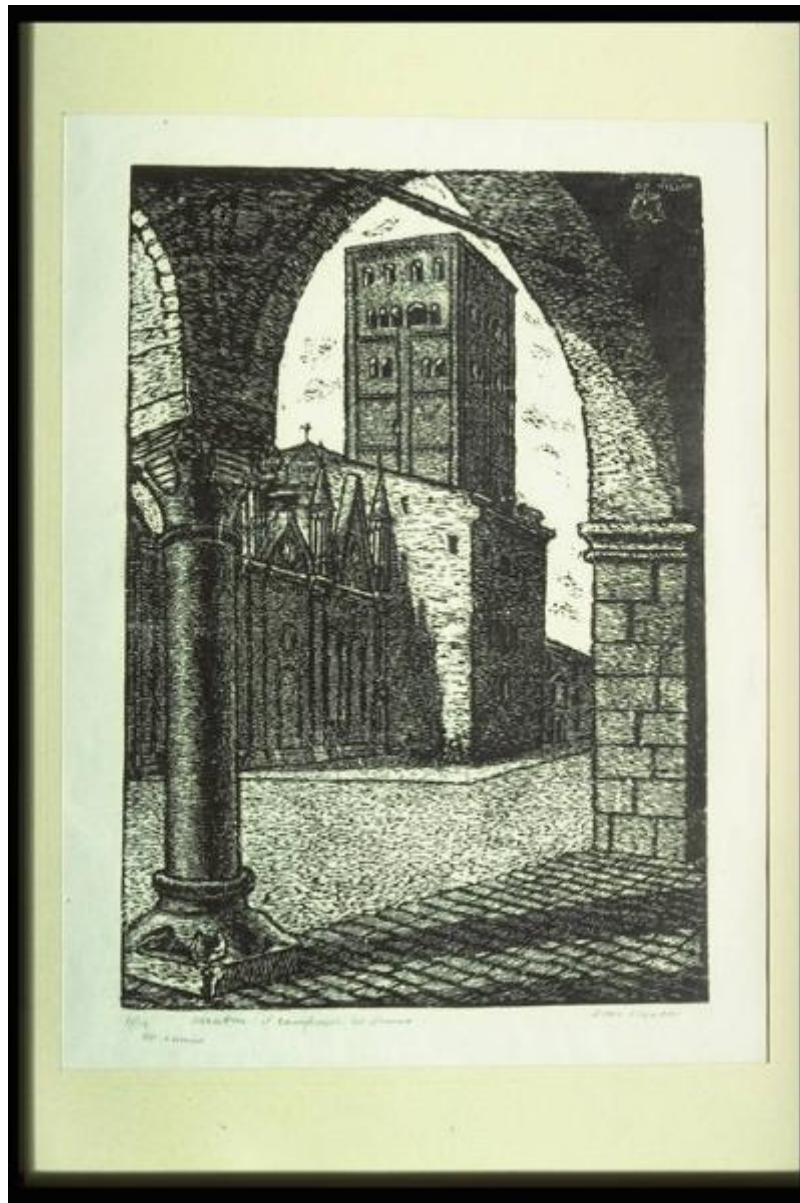


Mantova: il campanile del Duomo

Villani, Dino



Link risorsa: <https://www.lombardiabeniculturali.it/stampe/schede/M0040-00083/>

Scheda SIRBeC: <https://www.lombardiabeniculturali.it/stampe/schede-complete/M0040-00083/>

CODICI

Unità operativa: M0040

Numero scheda: 83

Codice scheda: M0040-00083

Tipo scheda: S

Livello ricerca: P

CODICE UNIVOCO

Codice regione: 03

Numero catalogo generale: 00623882

Ente schedatore: R03/ Comune di Mantova

Ente competente: S23

RELAZIONI

RELAZIONI CON ALTRI BENI

Tipo relazione: correlazione

Tipo scheda: S

OGGETTO

OGGETTO

Definizione: stampa

Identificazione: opera isolata

Disponibilità del bene: reale

SOGGETTO

Categoria generale: veduta

Identificazione: Veduta del Duomo di Mantova

Titolo proprio: Mantova: il campanile del Duomo

Tipo titolo: dalla stampa

LOCALIZZAZIONE GEOGRAFICO-AMMINISTRATIVA

INDICAZIONE DEL CONTENITORE FISICO

Codice del contenitore fisico: 10392

Categoria del contenitore fisico: architettura

LOCALIZZAZIONE GEOGRAFICO-AMMINISTRATIVA ATTUALE

Stato: Italia

Regione: Lombardia

Provincia: MN

Nome provincia: Mantova

Codice ISTAT comune: 020030

Comune: Mantova

COLLOCAZIONE SPECIFICA

Tipologia: palazzo

Denominazione: Municipio di Mantova

Indirizzo: Via Roma, 39

Denominazione struttura conservativa - livello 1: Museo Civico di Palazzo Te

Tipologia struttura conservativa: museo

ALTRE LOCALIZZAZIONI GEOGRAFICO-AMMINISTRATIVE

Tipo di localizzazione: luogo di provenienza

DATA

Data ingresso: 1973 ante

Altra località: Mantova, proprietà dell'autore

DATI PATRIMONIALI E COLLEZIONI

INVENTARIO [1 / 2]

Data: 1996

Collocazione: Museo della Città, Palazzo di San Sebastiano

Numero: 96210083

Transcodifica del numero di inventario: 210083

INVENTARIO [2 / 2]

Data: 1984

Collocazione: Museo della Città, Palazzo di San Sebastiano

Numero: 406

Transcodifica del numero di inventario: 000406

CRONOLOGIA

CRONOLOGIA GENERICA

Secolo: sec. XX

Frazione di secolo: secondo quarto

CRONOLOGIA SPECIFICA

Da: 1930

Validità: ca.

A: 1930

Validità: ca.

Motivazione cronologia: analisi stilistica

DEFINIZIONE CULTURALE

AUTORE

Nome di persona o ente: Villani, Dino

Tipo intestazione: P

Dati anagrafici/Periodo di attività: 1898-1989

Motivazione dell'attribuzione: firma

DATI TECNICI

MATERIA E TECNICA

Materia: xilografia

MISURE

Altezza: 38

Larghezza: 28

Indicazioni sul soggetto: VEDUTA: Mantova: Duomo.

DATI ANALITICI

ISCRIZIONI [1 / 2]

Classe di appartenenza: documentaria

Lingua: italiana

Tecnica di scrittura: a carboncino

Posizione: Al verso

Trascrizione: DONO DELL'AUTORE / ALLA CITTÀ DI MANTOVA DIC.1973

ISCRIZIONI [2 / 2]

Classe di appartenenza: documentaria

Lingua: italiana

Tecnica di scrittura: a matita

Posizione: Angolo basso sinistro

Trascrizione: 4/10 MANTOVA: IL CAMPANILE DEL DUOMO / TIR. A MANO

Notizie storico-critiche

La raffigurazione propone una veduta, colta dal portico del vicino Palazzo Ducale, del fianco destro gotico del Duomo di Mantova, con il campanile romanico.

CONSERVAZIONE

STATO DI CONSERVAZIONE

Data: 1996

Stato di conservazione: buono

CONDIZIONE GIURIDICA E VINCOLI

CONDIZIONE GIURIDICA

Indicazione generica: proprietà Ente pubblico territoriale

Indicazione specifica: Comune di Mantova

Indirizzo: Via Roma, 39

ACQUISIZIONE

Tipo acquisizione: donazione

Data acquisizione: 1973

Luogo acquisizione: MN/Mantova/Museo Civico di Palazzo Te

Note: fonte: Iscrizione

FONTI E DOCUMENTI DI RIFERIMENTO

DOCUMENTAZIONE FOTOGRAFICA [1 / 3]

Genere: documentazione allegata

Specifiche: <CONV302> da rivedere - proviene da IMC

Visibilità immagine: 1

Collocazione del file nell'archivio locale: S:\Pisani\Immagine Sirbec\720032812841

Nome del file originale: Pin2IMG0083.jpg

DOCUMENTAZIONE FOTOGRAFICA [2 / 3]

Genere: documentazione esistente

Tipo: diapositiva colore

Codice identificativo: PC210083

Note: 1996

Specifiche: <CONV302> da rivedere - proviene da FTA

DOCUMENTAZIONE FOTOGRAFICA [3 / 3]

Codice univoco della risorsa: SC_S_M0040-00083_IMG-0000039225

Genere: documentazione allegata

Tipo: Immagine digitale PCD

Codice identificativo: M0040-00083-0000039225

Specifiche: <CONV302> da rivedere - proviene da IMR

Nome del file originale: IMG0083.PCD

BIBLIOGRAFIA

Genere: bibliografia specifica

Autore: Sartori A.

Titolo contributo: Pittori, Scultori, Incisori nella Mantova del '900

Luogo di edizione: Mantova

Anno di edizione: 1985

V., pp., nn.: p. 481

COMPILAZIONE

COMPILAZIONE

Anno di redazione: 1996

Ente compilatore: Comune di Mantova

Nome: Pisani, Chiara

Funzionario responsabile: Erbesato, Gian Maria

AGGIORNAMENTO-REVISIONE

Anno di aggiornamento/revisione: 2005

Nome: Pisani, Chiara