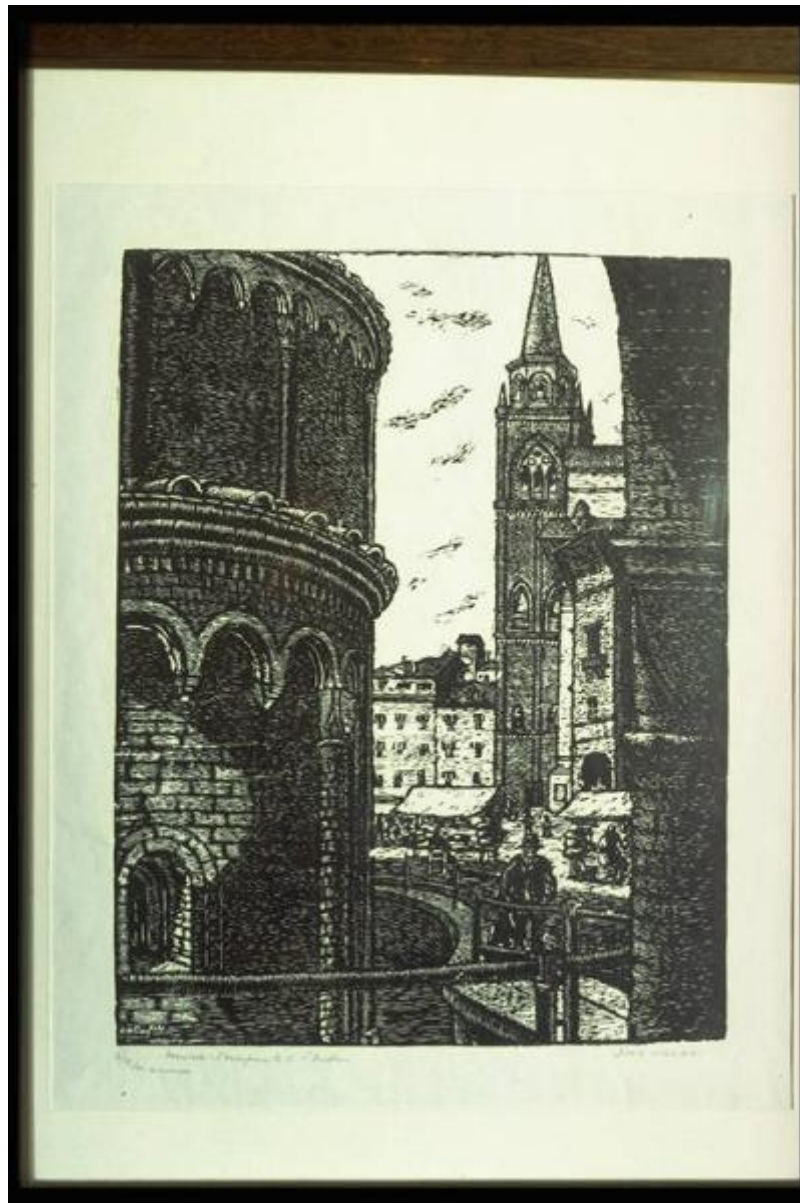


# Mantova: il campanile di S.Andrea

Villani, Dino



Link risorsa: <https://www.lombardiabeniculturali.it/stampe/schede/M0040-00086/>

Scheda SIRBeC: <https://www.lombardiabeniculturali.it/stampe/schede-complete/M0040-00086/>

## CODICI

Unità operativa: M0040

Numero scheda: 86

Codice scheda: M0040-00086

Tipo scheda: S

Livello ricerca: P

## CODICE UNIVOCO

Codice regione: 03

Numero catalogo generale: 00623885

Ente schedatore: R03/ Comune di Mantova

Ente competente: S23

## RELAZIONI

### RELAZIONI CON ALTRI BENI

Tipo relazione: correlazione

Tipo scheda: S

## OGGETTO

### OGGETTO

Definizione: stampa

Identificazione: opera isolata

Disponibilità del bene: reale

### SOGGETTO

Categoria generale: veduta

Identificazione: Veduta del campanile di S.Andrea a Mantova

Titolo proprio: Mantova: il campanile di S.Andrea

Tipo titolo: dalla stampa

## LOCALIZZAZIONE GEOGRAFICO-AMMINISTRATIVA

### INDICAZIONE DEL CONTENITORE FISICO

Codice del contenitore fisico: 10392

Categoria del contenitore fisico: architettura

#### **LOCALIZZAZIONE GEOGRAFICO-AMMINISTRATIVA ATTUALE**

Stato: Italia

Regione: Lombardia

Provincia: MN

Nome provincia: Mantova

Codice ISTAT comune: 020030

Comune: Mantova

#### **COLLOCAZIONE SPECIFICA**

Tipologia: palazzo

Denominazione: Municipio di Mantova

Indirizzo: Via Roma, 39

Denominazione struttura conservativa - livello 1: Museo Civico di Palazzo Te

Tipologia struttura conservativa: museo

#### **ALTRE LOCALIZZAZIONI GEOGRAFICO-AMMINISTRATIVE**

Tipo di localizzazione: luogo di provenienza

#### **DATA**

Data ingresso: 1973 ante

Altra località: Mantova, proprietà dell'autore

#### **DATI PATRIMONIALI E COLLEZIONI**

##### **INVENTARIO [1 / 2]**

Data: 1996

Collocazione: Museo della Città, Palazzo di San Sebastiano

Numero: 96210086

Transcodifica del numero di inventario: 210086

##### **INVENTARIO [2 / 2]**

Data: 1984

Collocazione: Museo della Città, Palazzo di San Sebastiano

Numero: 402

Transcodifica del numero di inventario: 000402

## CRONOLOGIA

### CRONOLOGIA GENERICA

Secolo: sec. XX

Frazione di secolo: secondo quarto

### CRONOLOGIA SPECIFICA

Da: 1930

Validità: ca.

A: 1930

Validità: ca.

Motivazione cronologia: analisi stilistica

## DEFINIZIONE CULTURALE

### AUTORE

Nome di persona o ente: Villani, Dino

Tipo intestazione: P

Dati anagrafici/Periodo di attività: 1898-1989

Motivazione dell'attribuzione: firma

## DATI TECNICI

### MATERIA E TECNICA

Materia: xilografia

### MISURE

Altezza: 38

Larghezza: 28

Indicazioni sul soggetto

VEDUTA: Mantova: campanile basilica di S.Andrea. ATTIVITA' UMANE: mercato. OGGETTI: bancarella. FIGURE.

## DATI ANALITICI

### ISCRIZIONI [1 / 2]

Classe di appartenenza: documentaria

Lingua: italiana

Tecnica di scrittura: a carboncino

Posizione: Al verso

Trascrizione: DONO DELL'AUTORE / ALLA CITTÀ DI MANTOVA DIC.1973

### **ISCRIZIONI [2 / 2]**

Classe di appartenenza: documentaria

Tecnica di scrittura: a matita

Posizione: Angolo basso sinistro

Trascrizione: 6/10 MANTOVA: IL CAMPANILE DI S.ANDREA / TIR. A MANO

Notizie storico-critiche

La raffigurazione propone uno scorcio del campanile di S.Andrea, colto dal passaggio posto tra S. Lorenzo, a sinistra, e Palazzo della ragione, a destra. Ai piedi del campanile e nella piazza sono raffigurate alcune bancarelle e dei passanti.

## **CONSERVAZIONE**

### **STATO DI CONSERVAZIONE**

Data: 1996

Stato di conservazione: buono

## **CONDIZIONE GIURIDICA E VINCOLI**

### **CONDIZIONE GIURIDICA**

Indicazione generica: proprietà Ente pubblico territoriale

Indicazione specifica: Comune di Mantova

Indirizzo: Via Roma, 39

### **ACQUISIZIONE**

Tipo acquisizione: donazione

Data acquisizione: 1973

Luogo acquisizione: MN/Mantova/Museo Civico di Palazzo Te

Note: fonte: Iscrizione

## **FONTI E DOCUMENTI DI RIFERIMENTO**

### **DOCUMENTAZIONE FOTOGRAFICA [1 / 3]**

Genere: documentazione allegata

Specifiche: <CONV302> da rivedere - proviene da IMC

Visibilità immagine: 1

Collocazione del file nell'archivio locale: S:\Pisani\Immagine Sirbec\720032812841

Nome del file originale: Pin2IMG0086.jpg

### **DOCUMENTAZIONE FOTOGRAFICA [2 / 3]**

Genere: documentazione esistente

Tipo: diapositiva colore

Codice identificativo: PC210086

Note: 1996

Specifiche: <CONV302> da rivedere - proviene da FTA

### **DOCUMENTAZIONE FOTOGRAFICA [3 / 3]**

Codice univoco della risorsa: SC\_S\_M0040-00086\_IMG-0000039360

Genere: documentazione allegata

Tipo: Immagine digitale PCD

Codice identificativo: M0040-00086-0000039360

Specifiche: <CONV302> da rivedere - proviene da IMR

Nome del file originale: IMG0086.PCD

### **BIBLIOGRAFIA**

Genere: bibliografia specifica

Autore: Sartori A.

Titolo contribuito: Pittori, Scultori, Incisori nella Mantova del '900

Luogo di edizione: Mantova

Anno di edizione: 1985

V., pp., nn.: p. 481

## **COMPILAZIONE**

### **COMPILAZIONE**

Anno di redazione: 1996

Ente compilatore: Comune di Mantova

Nome: Pisani, Chiara

Funzionario responsabile: Erbesato, Gian Maria

**AGGIORNAMENTO-REVISIONE**

Anno di aggiornamento/revisione: 2005

Nome: Pisani, Chiara