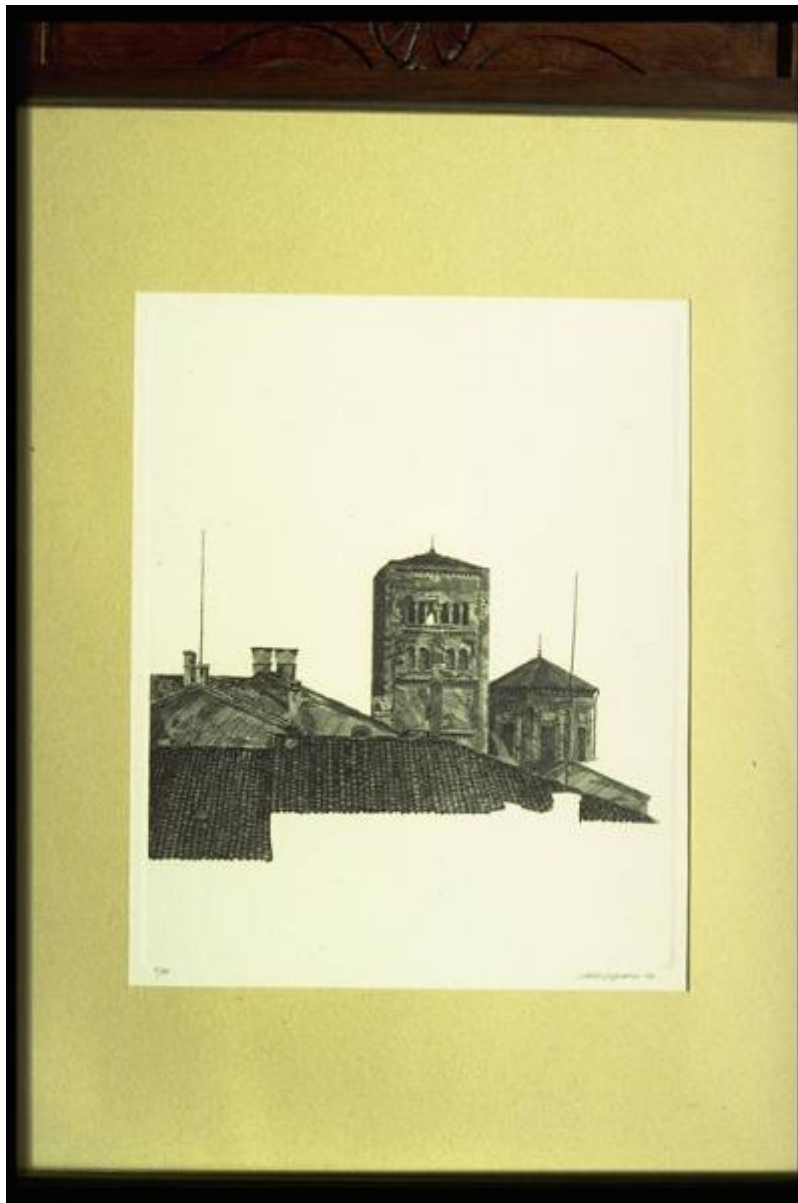


Il campanile del Duomo

Steffanoni, Nullo



Link risorsa: <https://www.lombardiabeniculturali.it/stampe/schede/M0040-00090/>

Scheda SIRBeC: <https://www.lombardiabeniculturali.it/stampe/schede-complete/M0040-00090/>

CODICI

Unità operativa: M0040

Numero scheda: 90

Codice scheda: M0040-00090

Tipo scheda: S

Livello ricerca: P

CODICE UNIVOCO

Codice regione: 03

Numero catalogo generale: 00623889

Ente schedatore: R03/ Comune di Mantova

Ente competente: S23

RELAZIONI

RELAZIONI CON ALTRI BENI

Tipo relazione: correlazione

Tipo scheda: S

OGGETTO

OGGETTO

Definizione: stampa

Identificazione: opera isolata

Disponibilità del bene: reale

SOGGETTO

Categoria generale: veduta

Identificazione: Veduta del campanile del Duomo di Mantova

Titolo: Il campanile del Duomo

LOCALIZZAZIONE GEOGRAFICO-AMMINISTRATIVA

INDICAZIONE DEL CONTENITORE FISICO

Codice del contenitore fisico: 10392

Categoria del contenitore fisico: architettura

LOCALIZZAZIONE GEOGRAFICO-AMMINISTRATIVA ATTUALE

Stato: Italia

Regione: Lombardia

Provincia: MN

Nome provincia: Mantova

Codice ISTAT comune: 020030

Comune: Mantova

COLLOCAZIONE SPECIFICA

Tipologia: palazzo

Denominazione: Municipio di Mantova

Indirizzo: Via Roma, 39

Denominazione struttura conservativa - livello 1: Museo Civico di Palazzo Te

Tipologia struttura conservativa: museo

DATI PATRIMONIALI E COLLEZIONI

INVENTARIO [1 / 2]

Data: 1996

Collocazione: Museo della Città, Palazzo di San Sebastiano

Numero: 96210090

Transcodifica del numero di inventario: 210090

INVENTARIO [2 / 2]

Data: 1984

Collocazione: Museo della Città, Palazzo di San Sebastiano

Numero: 410

Transcodifica del numero di inventario: 000410

CRONOLOGIA

CRONOLOGIA GENERICA

Secolo: sec. XX

CRONOLOGIA SPECIFICA

Da: 1976

A: 1976

Motivazione cronologia: data

DEFINIZIONE CULTURALE

AUTORE

Nome di persona o ente: Steffanoni, Nullo

Tipo intestazione: P

Motivazione dell'attribuzione: firma

DATI TECNICI

MATERIA E TECNICA

Materia: acquaforte

MISURE

Altezza: 31

Larghezza: 25

Indicazioni sul soggetto: ARCHITETTURE: Mantova: tetti; campanile del Duomo.

DATI ANALITICI

ISCRIZIONI

Classe di appartenenza: documentaria

Tecnica di scrittura: a penna

Posizione: Angolo basso sinistro

Trascrizione: 5/90

Notizie storico-critiche: Veduta di tetti e del campanile del Duomo di Mantova.

CONSERVAZIONE

STATO DI CONSERVAZIONE

Data: 1996

Stato di conservazione: buono

CONDIZIONE GIURIDICA E VINCOLI

CONDIZIONE GIURIDICA

Indicazione generica: proprietà Ente pubblico territoriale

Indicazione specifica: Comune di Mantova

Indirizzo: Via Roma, 39

FONTI E DOCUMENTI DI RIFERIMENTO

DOCUMENTAZIONE FOTOGRAFICA [1 / 3]

Genere: documentazione allegata

Specifiche: <CONV302> da rivedere - proviene da IMC

Visibilità immagine: 1

Collocazione del file nell'archivio locale: S:\Pisani\Immagini Sirbec\720032812841

Nome del file originale: Pin2IMG0090.jpg

DOCUMENTAZIONE FOTOGRAFICA [2 / 3]

Genere: documentazione esistente

Tipo: diapositiva colore

Codice identificativo: PC210090

Note: 1996

Specifiche: <CONV302> da rivedere - proviene da FTA

DOCUMENTAZIONE FOTOGRAFICA [3 / 3]

Codice univoco della risorsa: SC_S_M0040-00090_IMG-0000039514

Genere: documentazione allegata

Tipo: Immagine digitale PCD

Codice identificativo: M0040-00090-0000039514

Specifiche: <CONV302> da rivedere - proviene da IMR

Nome del file originale: IMG0090.PCD

FONTI E DOCUMENTI

Tipo: elenco inventariale

Autore: Giovetti P.

Denominazione: Inventario del materiale artistico fotografico e bibliografico del museo civico di Palazzo Te

Data: 1988

Foglio Carta: n. 410

Nome dell'archivio: Archivio del Museo Civico di Palazzo Te

COMPILAZIONE

COMPILAZIONE

Anno di redazione: 1996

Ente compilatore: Comune di Mantova

Nome: Pisani, Chiara

Funzionario responsabile: Erbesato, Gian Maria

AGGIORNAMENTO-REVISIONE

Anno di aggiornamento/revisione: 2005

Nome: Pisani, Chiara