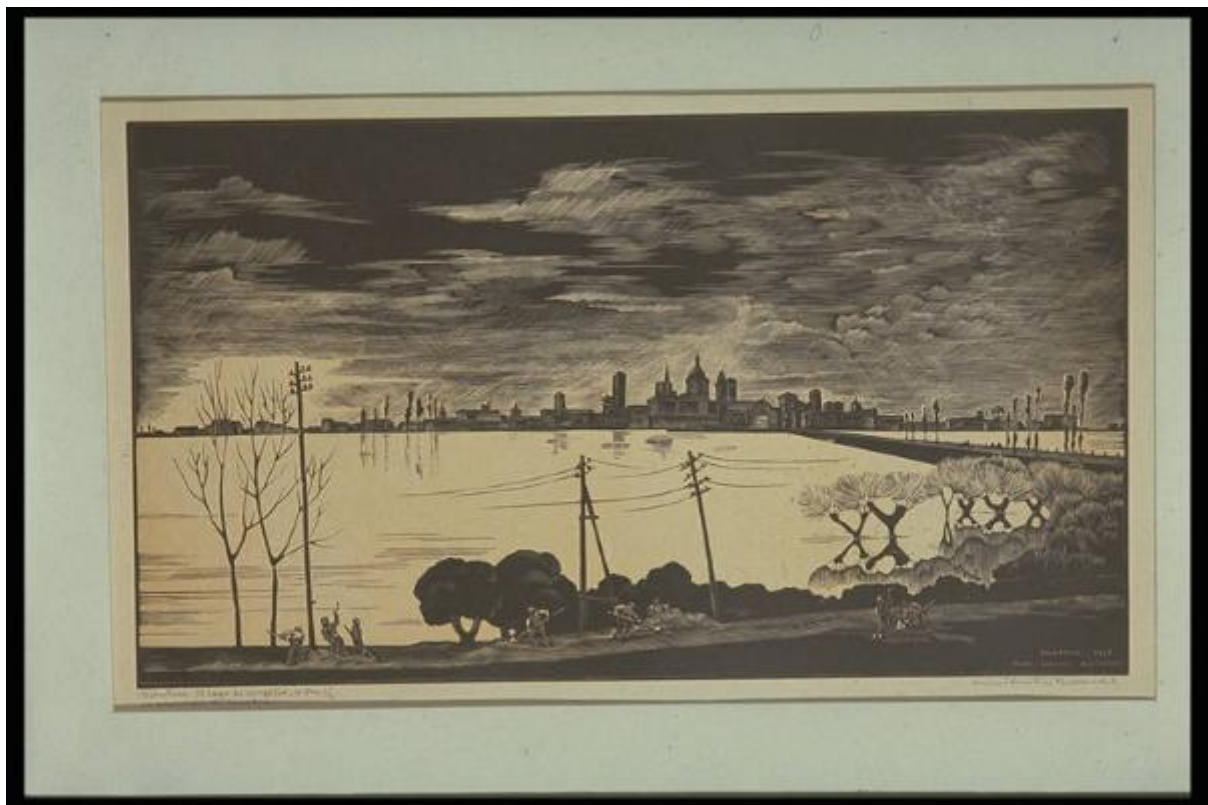


Mantova. Il lago di Virgilio

Quilici Buzzacchi, Emma (detta MimÃ→)



Link risorsa: <https://www.lombardiabeniculturali.it/stampe/schede/M0060-00107/>

Scheda SIRBeC: <https://www.lombardiabeniculturali.it/stampe/schede-complete/M0060-00107/>

CODICI

Unità operativa: M0060

Numero scheda: 107

Codice scheda: M0060-00107

Tipo scheda: S

Livello ricerca: P

CODICE UNIVOCO

Codice regione: 03

Numero catalogo generale: 00623910

Ente schedatore: R03/ Comune di Mantova

Ente competente: S23

OGGETTO

OGGETTO

Definizione: stampa

Identificazione: opera isolata

Disponibilità del bene: reale

SOGGETTO

Categoria generale: paesaggio

Identificazione: Veduta del lago Inferiore a Mantova

Titolo proprio: Mantova. Il lago di Virgilio

Tipo titolo: dalla stampa

LOCALIZZAZIONE GEOGRAFICO-AMMINISTRATIVA

INDICAZIONE DEL CONTENITORE FISICO

Codice del contenitore fisico: 10387

Categoria del contenitore fisico: architettura

LOCALIZZAZIONE GEOGRAFICO-AMMINISTRATIVA ATTUALE

Stato: Italia

Regione: Lombardia

Provincia: MN

Nome provincia: Mantova

Codice ISTAT comune: 020030

Comune: Mantova

COLLOCAZIONE SPECIFICA

Tipologia: museo

Denominazione: Museo Civico di Palazzo Te

Indirizzo: Viale Te, 13

Denominazione struttura conservativa - livello 1: Museo Civico di Palazzo Te

Tipologia struttura conservativa: museo

DATI PATRIMONIALI E COLLEZIONI

INVENTARIO

Data: 1999

Collocazione: Museo della Città, Palazzo di San Sebastiano

Numero: 99170327

Transcodifica del numero di inventario: 170327

CRONOLOGIA

CRONOLOGIA GENERICA

Secolo: sec. XX

CRONOLOGIA SPECIFICA

Da: 1936

A: 1936

Motivazione cronologia: data

DEFINIZIONE CULTURALE

AUTORE

Nome di persona o ente: Quilici Buzzacchi, Emma (detta Mimi)

Tipo intestazione: P

Dati anagrafici/Periodo di attività: 1903 -

Motivazione dell'attribuzione: firma

DATI TECNICI

MATERIA E TECNICA

Materia: Inchiostro

MISURE

Unità: mm

Altezza: 680

Larghezza: 485

Indicazioni sul soggetto: VEDUTA: Mantova. LAGHI: lago Inferiore. PAESAGGIO. FIGURE.

DATI ANALITICI

ISCRIZIONI [1 / 4]

Classe di appartenenza: documentaria

Tecnica di scrittura: a matita

Posizione: a sinistra, in basso

Trascrizione: MANTOVA. IL LAGO DI VIRGILIO, P. D'AUT. 1/2 / XX BIENNALE DI VENEZIA

ISCRIZIONI [2 / 4]

Classe di appartenenza: documentaria

Tecnica di scrittura: a stampa

Posizione: in basso al centro

Trascrizione: MANTOVA - XILOGRAFIA DI MIMI' QUILICI BUZZACCHI

ISCRIZIONI [3 / 4]

Classe di appartenenza: documentaria

Tecnica di scrittura: a matita

Posizione: in basso a destra

Trascrizione: MIMI' QUILICI BUZZACCHI

ISCRIZIONI [4 / 4]

Classe di appartenenza: documentaria

Tecnica di scrittura: a stampa

Posizione: in basso a destra, sulla stampa

Trascrizione: MANTOVA 1936 / MIMI' QUILICI BUZZACCHI

Notizie storico-critiche

Veduta del lago Inferiore e della città di Mantova. In primo piano si vede un gruppo di operai che stanno lavorando presso la riva con delle vanghe. L'opera è una prova d'autore per una stampa da esporre alla XX Biennale di Venezia.

CONSERVAZIONE

STATO DI CONSERVAZIONE

Data: 1999

Stato di conservazione: buono

CONDIZIONE GIURIDICA E VINCOLI

CONDIZIONE GIURIDICA

Indicazione generica: proprietà Ente pubblico territoriale

Indicazione specifica: Comune di Mantova

Indirizzo: Via Roma, 39

ACQUISIZIONE

Tipo acquisizione: donazione (?)

Luogo acquisizione: MN/Mantova/Museo Civico di Palazzo Te

FONTI E DOCUMENTI DI RIFERIMENTO

DOCUMENTAZIONE FOTOGRAFICA [1 / 3]

Genere: documentazione allegata

Specifiche: <CONV302> da rivedere - proviene da IMC

Visibilità immagine: 1

Collocazione del file nell'archivio locale: S:\Pisani\Immagini Sirbec\725631824385

Nome del file originale: pin5IMG0061.jpg

DOCUMENTAZIONE FOTOGRAFICA [2 / 3]

Genere: documentazione esistente

Tipo: diapositiva colore

Codice identificativo: FB170102

Note: 1997

Specifiche: <CONV302> da rivedere - proviene da FTA

DOCUMENTAZIONE FOTOGRAFICA [3 / 3]

Codice univoco della risorsa: SC_S_M0060-00107_IMG-0000040171

Genere: documentazione allegata

Tipo: Immagine digitale PCD

Codice identificativo: M0060-00107-0000040171

Specifiche: <CONV302> da rivedere - proviene da IMR

Nome del file originale: IMG0061.PCD

BIBLIOGRAFIA

Genere: bibliografia di confronto

Autore: Cerritelli C.

Titolo contribuito: Arte a Mantova 1950-1999

Luogo di edizione: Mantova

Anno di edizione: 2000

V., pp., nn.: pp. 148 - 149, 515

COMPILAZIONE

COMPILAZIONE

Anno di redazione: 1999

Ente compilatore: Comune di Mantova

Nome: Furlotti, Barbara

Funzionario responsabile: Erbesato, Gian Maria

AGGIORNAMENTO-REVISIONE

Anno di aggiornamento/revisione: 2005

Nome: Pisani, Chiara