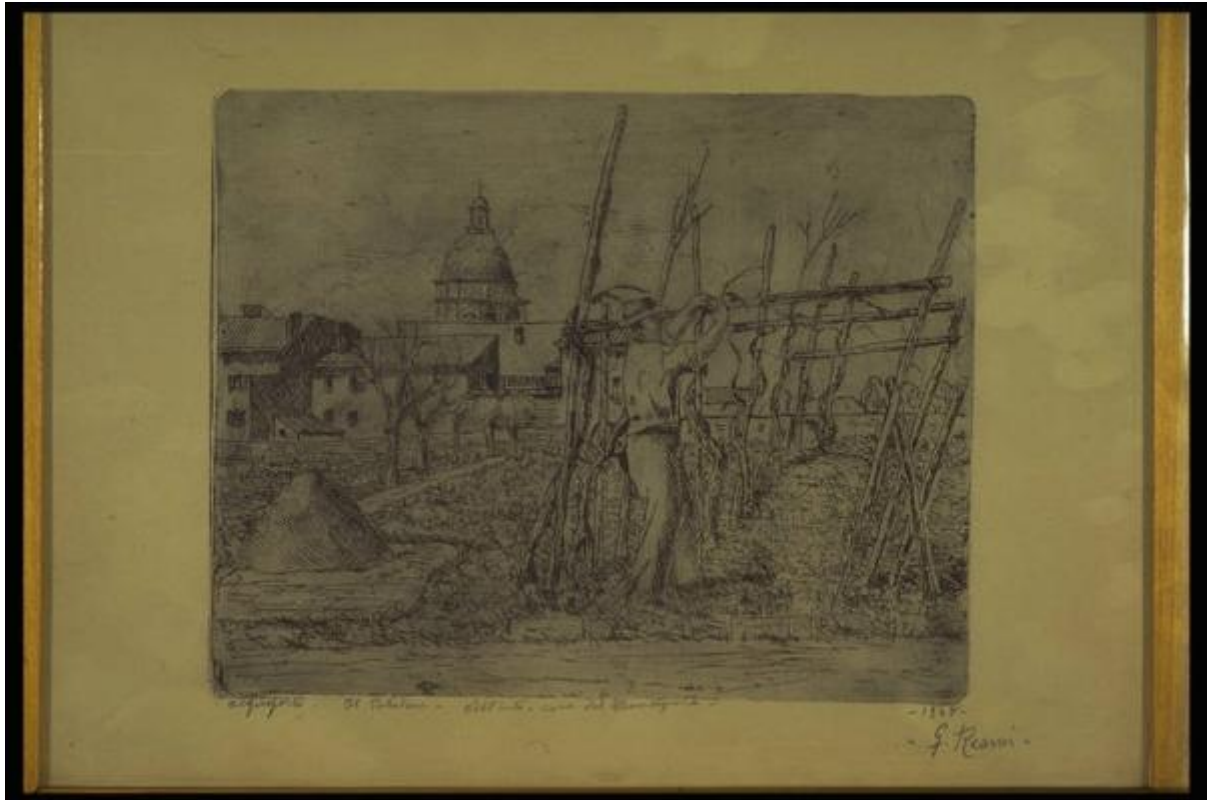


# Il potatore nell'orto

Resmi, Guido



Link risorsa: <https://www.lombardiabeniculturali.it/stampe/schede/M0070-00042/>

Scheda SIRBeC: <https://www.lombardiabeniculturali.it/stampe/schede-complete/M0070-00042/>

## **CODICI**

Unità operativa: M0070

Numero scheda: 42

Codice scheda: M0070-00042

Tipo scheda: S

Livello ricerca: P

### **CODICE UNIVOCO**

Codice regione: 03

Numero catalogo generale: 00623894

Ente schedatore: R03/ Comune di Mantova

Ente competente: S23

## **OGGETTO**

### **OGGETTO**

Definizione: stampa

Identificazione: opera isolata

Disponibilità del bene: reale

### **SOGGETTO**

Categoria generale: genere

Identificazione: Potatore nell'orto

Titolo proprio: Il potatore nell'orto

Tipo titolo: dalla stampa

## **LOCALIZZAZIONE GEOGRAFICO-AMMINISTRATIVA**

### **INDICAZIONE DEL CONTENITORE FISICO**

Codice del contenitore fisico: 10387

Categoria del contenitore fisico: architettura

### **LOCALIZZAZIONE GEOGRAFICO-AMMINISTRATIVA ATTUALE**

Stato: Italia

Regione: Lombardia

Provincia: MN

Nome provincia: Mantova

Codice ISTAT comune: 020030

Comune: Mantova

### **COLLOCAZIONE SPECIFICA**

Tipologia: museo

Denominazione: Museo Civico di Palazzo Te

Indirizzo: Viale Te, 13

Denominazione struttura conservativa - livello 1: Museo Civico di Palazzo Te

Tipologia struttura conservativa: museo

## **DATI PATRIMONIALI E COLLEZIONI**

### **INVENTARIO [1 / 3]**

Data: 1996

Collocazione: Museo della Città, Palazzo di San Sebastiano

Numero: 96190041

Transcodifica del numero di inventario: 190041

### **INVENTARIO [2 / 3]**

Data: 1988

Collocazione: Museo della Città, Palazzo di San Sebastiano

Numero: 53

Transcodifica del numero di inventario: 000053

### **INVENTARIO [3 / 3]**

Data: 1984

Collocazione: Museo della Città, Palazzo di San Sebastiano

Numero: 101

Transcodifica del numero di inventario: 000101

## **CRONOLOGIA**

### **CRONOLOGIA GENERICA**

Secolo: sec. XX

## CRONOLOGIA SPECIFICA

Da: 1948

A: 1948

Motivazione cronologia: data

## DEFINIZIONE CULTURALE

### AUTORE

Nome di persona o ente: Resmi, Guido

Tipo intestazione: P

Dati anagrafici/Periodo di attività: 1897-1956

Motivazione dell'attribuzione: firma

## DATI TECNICI

### MATERIA E TECNICA

Materia: Acquaforte

### MISURE

Altezza: 22

Larghezza: 31

Indicazioni sul soggetto

ARCHITETTURE: Mantova: cupola basilica S. Andrea. FIGURE: patate. PAESAGGIO.VEGETALI: gelso; vite.

## DATI ANALITICI

### ISCRIZIONI [1 / 2]

Classe di appartenenza: documentaria

Lingua: italiana

Posizione: In basso a destra

Trascrizione: 1948 / G.RESMI

### ISCRIZIONI [2 / 2]

Classe di appartenenza: documentaria

Lingua: italiana

Posizione: In basso a sinistra

Trascrizione: ACQUAFORTE - IL POTATORE - NELL'ORTO - CASA DEL MANTEGNA

Notizie storico-critiche

In primo piano, un orto con un filare di vite al quale sta lavorando un contadino; a destra un filare di gelsi. In secondo piano, case e la cupola di S. Andrea.

## CONSERVAZIONE

### STATO DI CONSERVAZIONE

Data: 1995

Stato di conservazione: discreto

## CONDIZIONE GIURIDICA E VINCOLI

### CONDIZIONE GIURIDICA

Indicazione generica: proprietà privata

### ACQUISIZIONE

Note: fonte: Archivio Palazzo Te

## FONTI E DOCUMENTI DI RIFERIMENTO

### DOCUMENTAZIONE FOTOGRAFICA [1 / 3]

Genere: documentazione allegata

Specifiche: <CONV302> da rivedere - proviene da IMC

Visibilità immagine: 1

Collocazione del file nell'archivio locale: S:\Pisani\Immagine Sirbec\005632514188

Nome del file originale: PIN6IMG0041.jpg

### DOCUMENTAZIONE FOTOGRAFICA [2 / 3]

Genere: documentazione esistente

Tipo: diapositiva colore

Codice identificativo: MD190041

Note: 1995

Specifiche: <CONV302> da rivedere - proviene da FTA

### DOCUMENTAZIONE FOTOGRAFICA [3 / 3]

Codice univoco della risorsa: SC\_S\_M0070-00042\_IMG-0000037561

Genere: documentazione allegata

Tipo: Immagine digitale PCD

Codice identificativo: M0070-00042-0000037561

Specifiche: <CONV302> da rivedere - proviene da IMR

Nome del file originale: IMG0041.PCD

### **BIBLIOGRAFIA [1 / 2]**

Genere: bibliografia specifica

Autore: Disegno Mantovano

Titolo contribuito: Disegno mantovano del '900

Luogo di edizione: Mantova

Anno di edizione: 1984

### **BIBLIOGRAFIA [2 / 2]**

Genere: bibliografia di confronto

Autore: Birolli Z.

Titolo contribuito: Arte a Mantova 1900 -1950

Luogo di edizione: Milano

Anno di edizione: 1999

V., pp., nn.: pp. 50, 193 - 194

## **COMPILAZIONE**

### **COMPILAZIONE**

Anno di redazione: 1995

Ente compilatore: Comune di Mantova

Nome: Marchi, Daniela

Funzionario responsabile: Erbesato, Gian Maria

### **AGGIORNAMENTO-REVISIONE**

Anno di aggiornamento/revisione: 2005

Nome: Pisani, Chiara