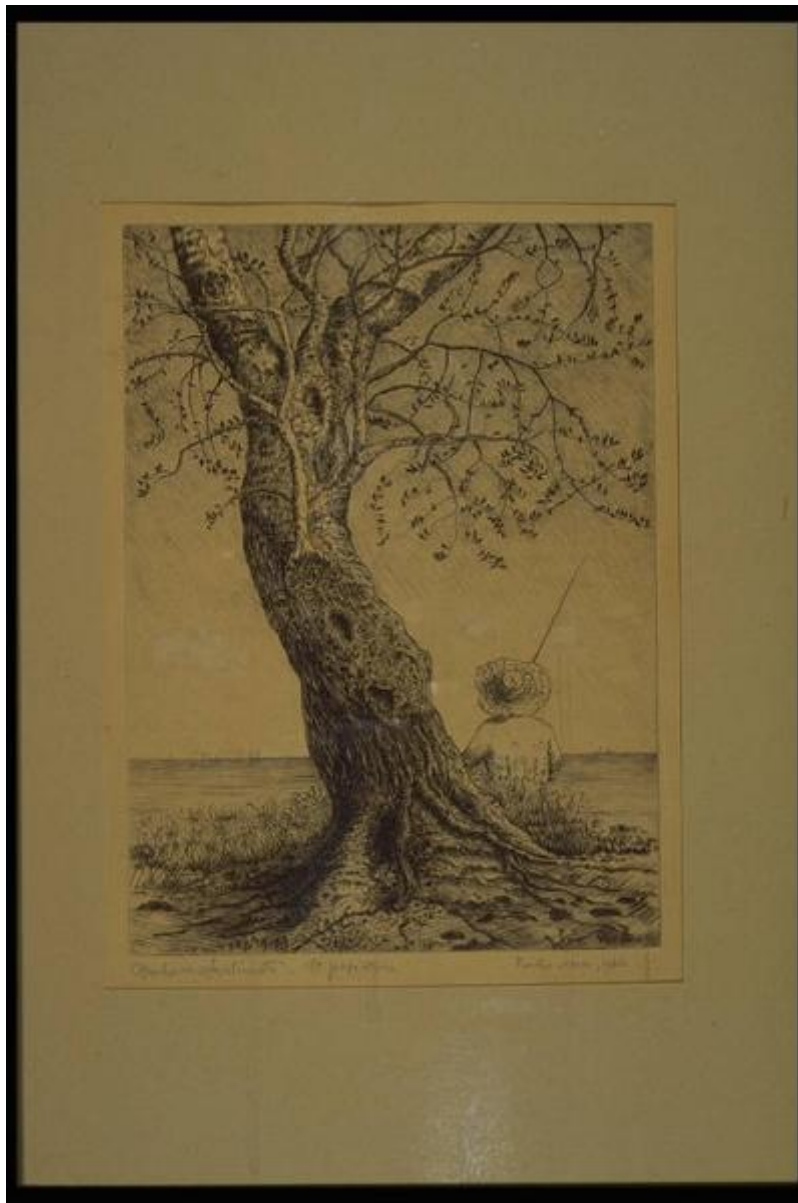


Il Pescatore

Zerbinati, Umberto



Link risorsa: <https://www.lombardiabeniculturali.it/stampe/schede/M0070-00052/>

Scheda SIRBeC: <https://www.lombardiabeniculturali.it/stampe/schede-complete/M0070-00052/>

CODICI

Unità operativa: M0070

Numero scheda: 52

Codice scheda: M0070-00052

Tipo scheda: S

Livello ricerca: P

CODICE UNIVOCO

Codice regione: 03

Numero catalogo generale: 00624478

Ente schedatore: R03/ Comune di Mantova

Ente competente: S23

OGGETTO

OGGETTO

Definizione: disegno

Identificazione: opera isolata

Disponibilità del bene: reale

SOGGETTO

Categoria generale: paesaggio

Identificazione: Paesaggio con pescatore

Titolo: Il Pescatore

LOCALIZZAZIONE GEOGRAFICO-AMMINISTRATIVA

INDICAZIONE DEL CONTENITORE FISICO

Codice del contenitore fisico: 10387

Categoria del contenitore fisico: architettura

LOCALIZZAZIONE GEOGRAFICO-AMMINISTRATIVA ATTUALE

Stato: Italia

Regione: Lombardia

Provincia: MN

Nome provincia: Mantova

Codice ISTAT comune: 020030

Comune: Mantova

COLLOCAZIONE SPECIFICA

Tipologia: museo

Denominazione: Museo Civico di Palazzo Te

Indirizzo: Viale Te, 13

Denominazione struttura conservativa - livello 1: Museo Civico di Palazzo Te

Tipologia struttura conservativa: museo

ALTRE LOCALIZZAZIONI GEOGRAFICO-AMMINISTRATIVE

Tipo di localizzazione: luogo di provenienza

DATA

Data ingresso: 1983

Altra località: Casa del Rigoletto Mostra antologica

DATI PATRIMONIALI E COLLEZIONI

INVENTARIO [1 / 2]

Data: 1996

Collocazione: Museo della Città, Palazzo di San Sebastiano

Numero: 96190051

Transcodifica del numero di inventario: 190051

INVENTARIO [2 / 2]

Data: 1988

Collocazione: Museo della Città, Palazzo di San Sebastiano

Numero: 57

Transcodifica del numero di inventario: 000057

CRONOLOGIA

CRONOLOGIA GENERICA

Secolo: sec. XX

CRONOLOGIA SPECIFICA

Da: 1951

A: 1951

Motivazione cronologia: data

DEFINIZIONE CULTURALE

AUTORE

Nome di persona o ente: Zerbinati, Umberto

Tipo intestazione: P

Dati anagrafici/Periodo di attività: 1885-1974

Motivazione dell'attribuzione: firma

DATI TECNICI

MATERIA E TECNICA

Materia: Puntasecca

MISURE

Altezza: 25

Larghezza: 18

Indicazioni sul soggetto

PAESAGGIO: albero; acqua. FIGURE: pescatore. ABBIGLIAMENTO: cappello. OGGETTI: canna da pesca.

DATI ANALITICI

ISCRIZIONI [1 / 2]

Classe di appartenenza: documentaria

Lingua: italiana

Posizione: In basso a sinistra

Trascrizione: UMBERTO ZERBINATI "IL PESCATORE"

ISCRIZIONI [2 / 2]

Classe di appartenenza: documentaria

Lingua: italiana

Tecnica di scrittura: a matita

Tipo di caratteri: corsivo

Posizione: In basso a destra

Trascrizione: PUNTA SECCA, ... 1/8

Notizie storico-critiche

In primo piano, al centro, un albero imponente dal tronco contorto; dietro ad esso, in riva all'acqua, un pescatore di spalle con una canna da pesca in mano.

CONSERVAZIONE

STATO DI CONSERVAZIONE

Data: 1995

Stato di conservazione: discreto

CONDIZIONE GIURIDICA E VINCOLI

CONDIZIONE GIURIDICA

Indicazione generica: proprietà Ente pubblico territoriale

Indicazione specifica: Comune di Mantova

Indirizzo: Via Roma, 39

ACQUISIZIONE

Tipo acquisizione: donazione

Data acquisizione: 1983

Luogo acquisizione: MN/Mantova/Museo Civico di Palazzo Te

Note: fonte: Archivio Palazzo Te

FONTI E DOCUMENTI DI RIFERIMENTO

DOCUMENTAZIONE FOTOGRAFICA [1 / 3]

Genere: documentazione allegata

Specifiche: <CONV302> da rivedere - proviene da IMC

Visibilità immagine: 1

Collocazione del file nell'archivio locale: S:\Pisani\Immagini Sirbec\005632514188

Nome del file originale: PIN6IMG0051.jpg

DOCUMENTAZIONE FOTOGRAFICA [2 / 3]

Genere: documentazione esistente

Tipo: diapositiva colore

Codice identificativo: MD190051

Note: 1995

Specifiche: <CONV302> da rivedere - proviene da FTA

DOCUMENTAZIONE FOTOGRAFICA [3 / 3]

Codice univoco della risorsa: SC_S_M0070-00052_IMG-0000037982

Genere: documentazione allegata

Tipo: Immagine digitale PCD

Codice identificativo: M0070-00052-0000037982

Specifiche: <CONV302> da rivedere - proviene da IMR

Nome del file originale: IMG0051.PCD

BIBLIOGRAFIA

Genere: bibliografia specifica

Autore: Giovannoni G.

Titolo contributo: Umberto Zerbinati

Luogo di edizione: Mantova

Anno di edizione: 1983

COMPILAZIONE

COMPILAZIONE

Anno di redazione: 1995

Ente compilatore: Comune di Mantova

Nome: Marchi, Daniela

Funzionario responsabile: Erbesato, Gian Maria

AGGIORNAMENTO-REVISIONE

Anno di aggiornamento/revisione: 2005

Nome: Pisani, Chiara