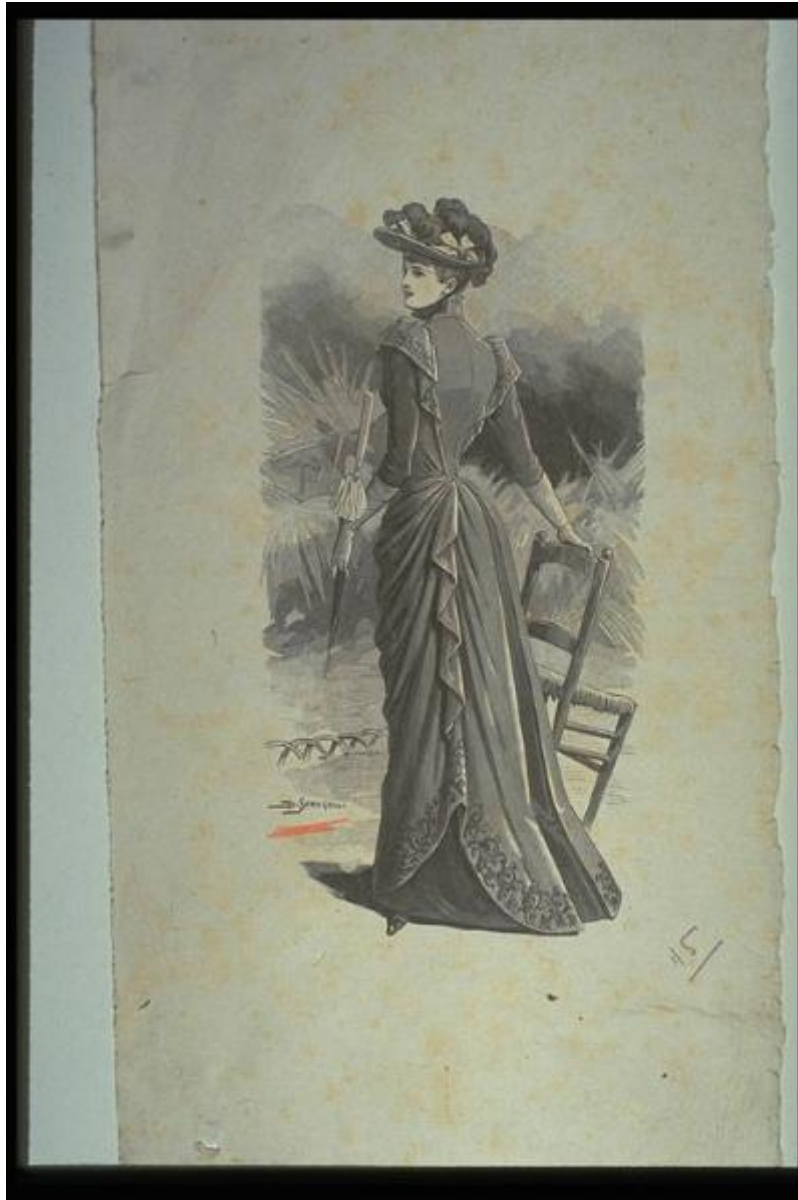


# Figurino di moda

Semeghini, Defendi



Link risorsa: <https://www.lombardiabeniculturali.it/stampe/schede/M0080-00005/>

Scheda SIRBeC: <https://www.lombardiabeniculturali.it/stampe/schede-complete/M0080-00005/>

## CODICI

Unità operativa: M0080

Numero scheda: 5

Codice scheda: M0080-00005

Tipo scheda: S

Livello ricerca: P

### CODICE UNIVOCO

Codice regione: 03

Numero catalogo generale: 00623896

Ente schedatore: R03/ Comune di Mantova

Ente competente: S23

## OGGETTO

### OGGETTO

Definizione: stampa

Identificazione: opera isolata

Disponibilità del bene: reale

### SOGGETTO

Categoria generale: genere

Identificazione: Figura femminile

Titolo: Figurino di moda

## LOCALIZZAZIONE GEOGRAFICO-AMMINISTRATIVA

### INDICAZIONE DEL CONTENITORE FISICO

Codice del contenitore fisico: 10387

Categoria del contenitore fisico: architettura

### LOCALIZZAZIONE GEOGRAFICO-AMMINISTRATIVA ATTUALE

Stato: Italia

Regione: Lombardia

Provincia: MN

Nome provincia: Mantova

Codice ISTAT comune: 020030

Comune: Mantova

### **COLLOCAZIONE SPECIFICA**

Tipologia: museo

Denominazione: Museo Civico di Palazzo Te

Indirizzo: Viale Te, 13

Denominazione struttura conservativa - livello 1: Museo Civico di Palazzo Te

Tipologia struttura conservativa: museo

## **DATI PATRIMONIALI E COLLEZIONI**

### **INVENTARIO**

Data: 1996

Collocazione: Museo della Città, Palazzo di San Sebastiano

Numero: 96140005

Transcodifica del numero di inventario: 140005

## **CRONOLOGIA**

### **CRONOLOGIA GENERICA**

Secolo: sec. XIX

Frazione di secolo: metà

### **CRONOLOGIA SPECIFICA**

Da: 1840

A: 1860

Motivazione cronologia: analisi stilistica

## **DEFINIZIONE CULTURALE**

### **AUTORE**

Nome di persona o ente: Semeghini, Defendi

Tipo intestazione: P

Dati anagrafici/Periodo di attività: 1852-1891

Motivazione dell'attribuzione: firma

## DATI TECNICI

### MATERIA E TECNICA

Materia: Litografia

### MISURE

Altezza: 31.8

Larghezza: 17.8

Indicazioni sul soggetto: FIGURE: donna. ABBIGLIAMENTO: abito; cappello; ombrello. MOBILIA: sedia

## DATI ANALITICI

### ISCRIZIONI [1 / 2]

Classe di appartenenza: documentaria

Lingua: italiana

Posizione: In basso a sinistra

Trascrizione: SEMEGHINI

### ISCRIZIONI [2 / 2]

Classe di appartenenza: documentaria

Tecnica di scrittura: a matita

Posizione: In basso a destra

Trascrizione: 5

Notizie storico-critiche

Figura femminile posta di spalle con il viso rivolto verso sinistra. Porta un abito lungo, un cappello piumato, regge con la mano sinistra un ombrello e con la destra si appoggia ad una seggiola.

## CONSERVAZIONE

### STATO DI CONSERVAZIONE

Data: 1995

Stato di conservazione: buono

Indicazioni specifiche: carta ingiallita, bordi slabbrati, taglio a sinistra, piccolo foro in basso a sinistra

## CONDIZIONE GIURIDICA E VINCOLI

## CONDIZIONE GIURIDICA

Indicazione generica: proprietà Ente pubblico territoriale

Indicazione specifica: Comune di Mantova

Indirizzo: Via Roma, 39

## ACQUISIZIONE

Tipo acquisizione: donazione

Nome: Semeghini Mario

Data acquisizione: 1942

Luogo acquisizione: MN/Mantova/Museo Civico di Palazzo Te

## FONTI E DOCUMENTI DI RIFERIMENTO

### DOCUMENTAZIONE FOTOGRAFICA [1 / 3]

Genere: documentazione allegata

Specifiche: <CONV302> da rivedere - proviene da IMC

Visibilità immagine: 1

Collocazione del file nell'archivio locale: S:\Pisani\Immagine Sirbec\725631822133

Nome del file originale: pin2IMG0005.jpg

### DOCUMENTAZIONE FOTOGRAFICA [2 / 3]

Genere: documentazione esistente

Tipo: diapositiva colore

Codice identificativo: BA140005

Note: 1995

Specifiche: <CONV302> da rivedere - proviene da FTA

### DOCUMENTAZIONE FOTOGRAFICA [3 / 3]

Codice univoco della risorsa: SC\_S\_M0080-00005\_IMG-0000035845

Genere: documentazione allegata

Tipo: Immagine digitale PCD

Codice identificativo: M0080-00005-0000035845

Specifiche: <CONV302> da rivedere - proviene da IMR

Nome del file originale: IMG0005.PCD

## BIBLIOGRAFIA

Genere: bibliografia specifica

Autore: Bartoli F./ Erbesato GM.

Titolo contributo: Defendi Semeghini. Dai sogni alla scena metropolitana

Luogo di edizione: Mantova

Anno di edizione: 1989

V., pp., nn.: p. 37

### **MOSTRE**

Titolo: Defendi Semeghini dai sogni alla scena metropolitana

Numero opera nel catalogo: pag. 37

Luogo, sede espositiva, data: Mantova Palazzo Te, , 1989

## **COMPILAZIONE**

### **COMPILAZIONE**

Anno di redazione: 1995

Ente compilatore: Comune di Mantova

Nome: Bianchi, Anna

Funzionario responsabile: Erbesato, Gian Maria

### **AGGIORNAMENTO-REVISIONE**

Anno di aggiornamento/revisione: 2005

Nome: Pisani, Chiara