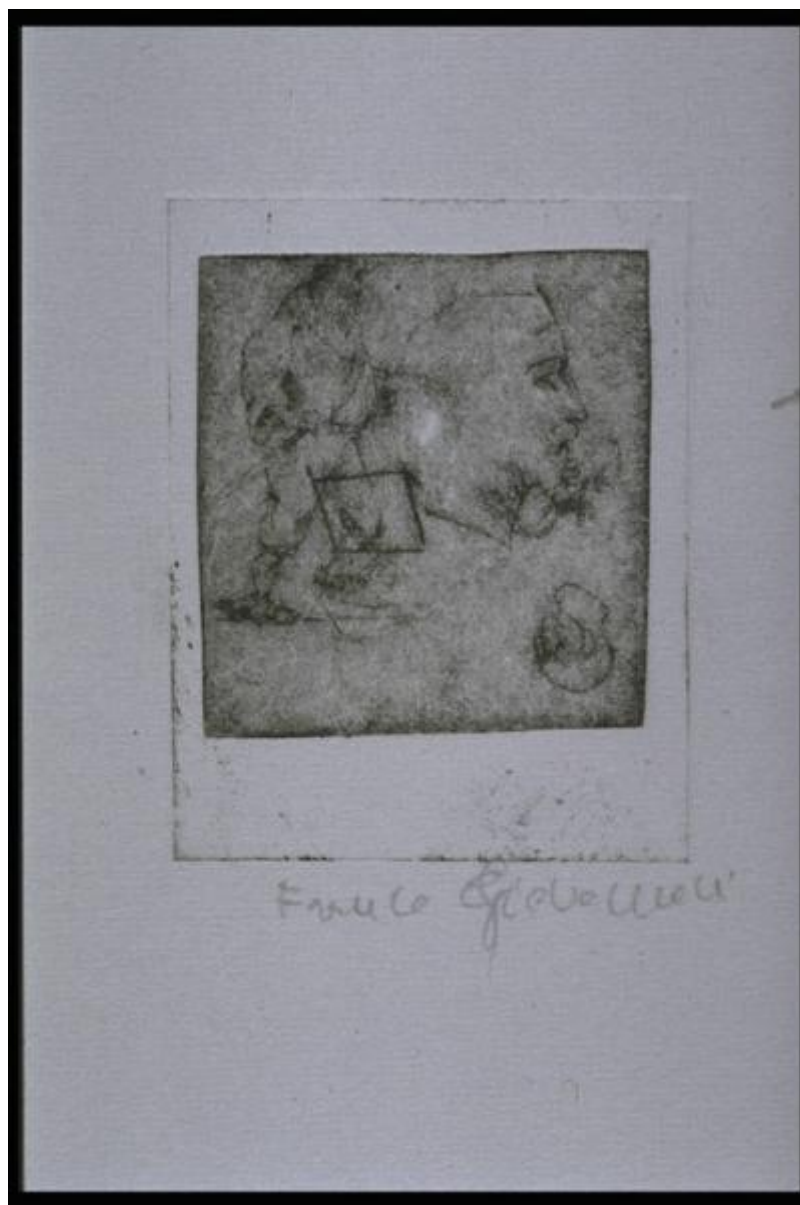


Studio di teste maschili

Giovannoni, Franco



Link risorsa: <https://www.lombardiabeniculturali.it/stampe/schede/M0080-00103/>

Scheda SIRBeC: <https://www.lombardiabeniculturali.it/stampe/schede-complete/M0080-00103/>

CODICI

Unità operativa: M0080

Numero scheda: 103

Codice scheda: M0080-00103

Tipo scheda: S

Livello ricerca: P

CODICE UNIVOCO

Codice regione: 03

Numero catalogo generale: 00623900

Ente schedatore: R03/ Comune di Mantova

Ente competente: S23

RELAZIONI

RELAZIONI CON ALTRI BENI

Tipo relazione: correlazione

Tipo scheda: S

OGGETTO

OGGETTO

Definizione: stampa

Identificazione: opera isolata

Disponibilità del bene: reale

SOGGETTO

Categoria generale: genere

Identificazione: Studio di teste maschili

LOCALIZZAZIONE GEOGRAFICO-AMMINISTRATIVA

INDICAZIONE DEL CONTENITORE FISICO

Codice del contenitore fisico: 10387

Categoria del contenitore fisico: architettura

LOCALIZZAZIONE GEOGRAFICO-AMMINISTRATIVA ATTUALE

Stato: Italia

Regione: Lombardia

Provincia: MN

Nome provincia: Mantova

Codice ISTAT comune: 020030

Comune: Mantova

COLLOCAZIONE SPECIFICA

Tipologia: museo

Denominazione: Museo Civico di Palazzo Te

Indirizzo: Viale Te, 13

Denominazione struttura conservativa - livello 1: Museo Civico di Palazzo Te

Tipologia struttura conservativa: museo

DATI PATRIMONIALI E COLLEZIONI

INVENTARIO

Data: 1996

Collocazione: Museo della Città, Palazzo di San Sebastiano

Numero: 96140103

Transcodifica del numero di inventario: 140103

CRONOLOGIA

CRONOLOGIA GENERICA

Secolo: sec. XX

Frazione di secolo: seconda metà

CRONOLOGIA SPECIFICA

Da: 1950

Validità: post

A: 1987

Validità: ante

Motivazione cronologia: analisi stilistica

DEFINIZIONE CULTURALE

AUTORE

Nome di persona o ente: Giovannoni, Franco

Tipo intestazione: P

Dati anagrafici/Periodo di attività: 1941-1987

Motivazione dell'attribuzione: firma

DATI TECNICI

MATERIA E TECNICA

Materia: Acquaforte

MISURE

Unità: mm

Altezza: 45

Larghezza: 35

Indicazioni sul soggetto: FIGURE: uomo.

DATI ANALITICI

ISCRIZIONI

Classe di appartenenza: documentaria

Lingua: italiana

Posizione: In basso

Trascrizione: FRANCO GIOVANNONI

Notizie storico-critiche

Bozzetto di una testa maschile al centro; a sinistra schizzo di personaggio maschile a figura intera; in basso a destra, capovolto, studio di testa.

CONSERVAZIONE

STATO DI CONSERVAZIONE

Data: 1995

Stato di conservazione: buono

CONDIZIONE GIURIDICA E VINCOLI

CONDIZIONE GIURIDICA

Indicazione generica: proprietà Ente pubblico territoriale

Indicazione specifica: Comune di Mantova

Indirizzo: Via Roma, 39

ACQUISIZIONE

Tipo acquisizione: donazione

Nome: Giovannoni Giannino

Data acquisizione: 1987

Luogo acquisizione: MN/Mantova/Museo Civico di Palazzo Te

FONTI E DOCUMENTI DI RIFERIMENTO

DOCUMENTAZIONE FOTOGRAFICA [1 / 3]

Genere: documentazione allegata

Specifiche: <CONV302> da rivedere - proviene da IMC

Visibilità immagine: 1

Collocazione del file nell'archivio locale: S:\Pisani\Immagine Sirbec\005632514188

Nome del file originale: PIN6IMG0097.jpg

DOCUMENTAZIONE FOTOGRAFICA [2 / 3]

Genere: documentazione esistente

Tipo: diapositiva colore

Codice identificativo: BA140102

Note: 1995

Specifiche: <CONV302> da rivedere - proviene da FTA

DOCUMENTAZIONE FOTOGRAFICA [3 / 3]

Codice univoco della risorsa: SC_S_M0080-00103_IMG-0000040018

Genere: documentazione allegata

Tipo: Immagine digitale PCD

Codice identificativo: M0080-00103-0000040018

Specifiche: <CONV302> da rivedere - proviene da IMR

Nome del file originale: IMG0097.PCD

BIBLIOGRAFIA

Genere: bibliografia specifica

Autore: Disegno Mantovano

Titolo contributo: Disegno mantovano del '900

Luogo di edizione: Mantova

Anno di edizione: 1984

V., pp., nn.: p. 130-131

COMPILAZIONE

COMPILAZIONE

Anno di redazione: 1995

Ente compilatore: Comune di Mantova

Nome: Bianchi, Anna

Funzionario responsabile: Erbesato, Gian Maria

AGGIORNAMENTO-REVISIONE

Anno di aggiornamento/revisione: 2005

Nome: Pisani, Chiara