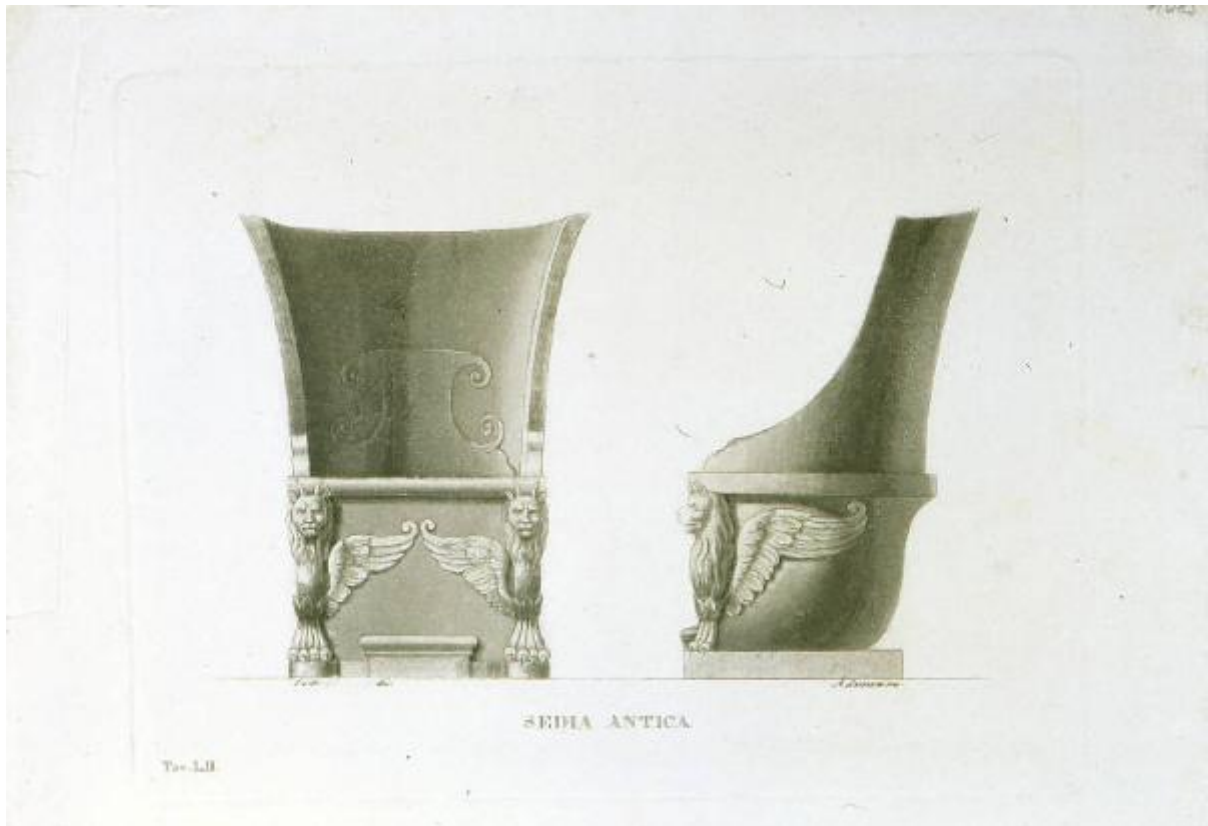


Sedia antica

D'Arco Carlo; Lanzani Antonio



Link risorsa: <https://www.lombardiabeniculturali.it/stampe/schede/M0230-00090/>

Scheda SIRBeC: <https://www.lombardiabeniculturali.it/stampe/schede-complete/M0230-00090/>

CODICI

Unità operativa: M0230

Numero scheda: 90

Codice scheda: M0230-00090

Tipo scheda: S

Livello ricerca: P

CODICE UNIVOCO

Codice regione: 03

Numero catalogo generale: 00624721

Ente schedatore: R03/ Museo della Città

Ente competente: S23

RELAZIONI

RELAZIONI CON ALTRI BENI

Tipo relazione: correlazione

Tipo scheda: S

OGGETTO

OGGETTO

Definizione: stampa

Tipologia: stampa di riproduzione

Identificazione: elemento d'insieme

Disponibilità del bene: reale

SOGGETTO

Categoria generale: archeologia

Identificazione: SEDILE

Titolo: Trono di Virgilio

Titolo proprio: Sedia antica

Tipo titolo: dalla stampa

LOCALIZZAZIONE GEOGRAFICO-AMMINISTRATIVA

INDICAZIONE DEL CONTENITORE FISICO

Codice del contenitore fisico: 10328

Categoria del contenitore fisico: architettura

LOCALIZZAZIONE GEOGRAFICO-AMMINISTRATIVA ATTUALE

Stato: Italia

Regione: Lombardia

Provincia: MN

Nome provincia: Mantova

Codice ISTAT comune: 020030

Comune: Mantova

COLLOCAZIONE SPECIFICA

Tipologia: palazzo

Denominazione: Palazzo di S. Sebastiano

Indirizzo: Largo XXIV Maggio, 12

Denominazione struttura conservativa - livello 1: Museo della Città

Tipologia struttura conservativa: museo

Collocazione originaria: SC

ALTRE LOCALIZZAZIONI GEOGRAFICO-AMMINISTRATIVE

Tipo di localizzazione: luogo di provenienza

LOCALIZZAZIONE GEOGRAFICO-AMMINISTRATIVA

Provincia: VE

Comune: VENEZIA

COLLOCAZIONE SPECIFICA

Denominazione struttura conservativa - livello 1: Collezione privata Sammartini Teodora

DATA

Data uscita: 2003

DATI PATRIMONIALI E COLLEZIONI

INVENTARIO [1 / 2]

Data: 2004

Collocazione: Museo della città - Palazzo di San Sebastiano

Numero: 04211083

Transcodifica del numero di inventario: 04211083

INVENTARIO [2 / 2]

Data: 1980

Collocazione: Museo della città - Palazzo di San Sebastiano

Numero: 1075

Transcodifica del numero di inventario: 00001075

COLLEZIONI

Denominazione: Collezione Teodora Sammartini

RAPPORTO

RAPPORTO BENE FINALE/ORIGINALE

Stadio bene in esame: derivazione

Bene finale/originale: sedia

Soggetto bene finale/originale: SEDILE

Collocazione bene finale/originale: MN/ Mantova/ Palazzo San Sebastiano

Inventario bene finale/originale: 6640

Collocazione precedente: Mantova/ Palazzo Ducale

AREA DEL LIBRO

Tipologia: volume

Autore della pubblicazione: Labus Giovanni

Titolo della pubblicazione: Museo della Reale Accademia di Mantova, vol. I

Numero di edizione: Negretti/ Mantova/ 1830

Numero pagina/tavola: Tav. LII

Situazione attuale: stampa non più in volume

CRONOLOGIA

CRONOLOGIA GENERICA

Secolo: sec. XIX

Frazione di secolo: secondo quarto

CRONOLOGIA SPECIFICA

Da: 1830

Validità: post

A: 1830

Validità: ante

Motivazione cronologia: bibliografia

DEFINIZIONE CULTURALE

AUTORE [1 / 2]

Ruolo: disegnatore

Nome di persona o ente: D'Arco Carlo

Tipo intestazione: P

Dati anagrafici/Periodo di attività: 1799/ 1872

Motivazione dell'attribuzione [1 / 2]: bibliografia

Motivazione dell'attribuzione [2 / 2]: iscrizione

AUTORE [2 / 2]

Ruolo: incisore

Nome di persona o ente: Lanzani Antonio

Tipo intestazione: P

Dati anagrafici/Periodo di attività: 1805/ notizie 1820-1840

Codice scheda autore: RL010-01234

Motivazione dell'attribuzione: iscrizione

STATO DELL' OPERA

Stato: imprecisabile

DATI TECNICI

MATERIA E TECNICA

Materia: acquatinta

MISURE

Parte: Parte incisa

Unità: mm

Altezza: 148

Larghezza: 190

MISURE FOGLIO

Unità: mm

Altezza: 170

Larghezza: 240

Indicazioni sul soggetto: REPERTI ARCHEOLOGICI: sedile.

DATI ANALITICI

ISCRIZIONI [1 / 5]

Classe di appartenenza: indicazione di responsabilità

Lingua: italiano

Tecnica di scrittura: a stampa

Tipo di caratteri: corsivo

Posizione: sotto l'immagine della sedia frontale

Trascrizione: Carlo [...] dis.

ISCRIZIONI [2 / 5]

Classe di appartenenza: indicazione di responsabilità

Lingua: italiano

Tecnica di scrittura: a stampa

Tipo di caratteri: corsivo

Posizione: sotto l'immagine della sedia di profilo

Trascrizione: A. Lanzani inc.

ISCRIZIONI [3 / 5]

Classe di appartenenza: didascalica

Lingua: italiano

Tecnica di scrittura: a stampa

Tipo di caratteri: lettere capitali

Posizione: sotto le due immagini al centro

Trascrizione: Sedia antica

ISCRIZIONI [4 / 5]

Classe di appartenenza: didascalica

Lingua: italiano

Tecnica di scrittura: a stampa

Tipo di caratteri: corsivo

Posizione: parte incisa, angolo inferiore sinistro

Trascrizione: Tav. LII.

ISCRIZIONI [5 / 5]

Classe di appartenenza: documentaria

Tecnica di scrittura: a matita

Posizione: angolo superiore destro

Trascrizione: 1075

STEMMI, EMBLEMI, MARCHI [1 / 2]

Classe di appartenenza: timbro a secco

Qualificazione: civile

Quantità: 1

Posizione: parte incisa, angolo inferiore sinistro

Descrizione: Lettere capitali "A. F. N." entro cerchio; una stella a cinque punte al centro in basso, sotto le lettere.

STEMMI, EMBLEMI, MARCHI [2 / 2]

Classe di appartenenza: timbro a secco

Qualificazione: civile

Quantità: 1

Posizione: parte incisa, angolo inferiore destro

Descrizione

Lettere capitali "S", "A", "N" entro circonferenza di puntini; una stella a cinque punte al centro in basso, sotto le lettere.

Notizie storico-critiche

La stampa fa parte di un gruppo di cinquantatre acquatinte non più in volume riferite all'opera in tre volumi "Museo della Reale Accademia di Mantova" a cura dell'archeologo bresciano Giovanni Labus, edita a Mantova da Carlo D'Arco e dai Fratelli Negretti (stampa Tip. Virgiliana L. Caranenti, Mantova 1830, vol. I; tipografia di Omobono Manini di Milano, 1833 vol. II; 1834 vol. III . Il I vol. é senza autore). Il confronto con i volumi conservati nella Biblioteca Comunale di Mantova porta a riferire le stampe in esame alle uscite del 1830 (I volume), del 1833 (II volume) e del 1834 (III volume): ci sembra da escludere, invece, la loro appartenenza all'edizione del 1837 (stessi editori, stampa O. Manini di Milano, 3 v.), caratterizzata da acquatinte con un fondo particolarmente scuro, diverso da quello dei fogli del nostro gruppo.

I disegni forniti per la pubblicazione furono eseguiti dal conte Carlo D'arco, grande estimatore del valore storico-artistico della raccolta antiquaria costituitasi in seno all'Accademia di Pittura, Scultura ed Architettura nel cosiddetto Palazzo degli Studi a partire dalla seconda metà del secolo XVIII. D'Arco sarà anche convinto promotore della nascita del Museo Patrio o Civico di Mantova, che verrà inaugurato nel 1852 nella sale del Palazzo Accademico; le sorti del Museo Antiquario collocato nel Palazzo degli Studi, ceduto in proprietà dal governo al Comune di Mantova nel 1880, saranno le

stesse del Museo Patrio: dopo la convenzione del 1915 tra Stato e Comune, infatti, entrambe le raccolte troveranno collocazione in Palazzo Ducale, dove tuttora gran parte dei pezzi qui illustrati si trovano.

L'acquatinta rappresenta un sedile a trono in marmo bardiglio proveniente dalla Corte di Mantova, noto come "sedia" o "trono di Virgilio". E' qui cancellato il cognome del disegnatore, identificabile con Carlo D'Arco in base al confronto con la corrispondente stampa presente nel I volume dell'opera conservato in Biblioteca Comunale a Mantova (1830) e con gli altri esemplari della collezione privata: da notare che nell'edizione del 1837 il disegnatore di questa acquatinta é Savazzi Carlo.

CONSERVAZIONE

STATO DI CONSERVAZIONE

Data: 2008

Stato di conservazione: discreto

Indicazioni specifiche: Margini consunti e ingialliti; strappi ai margini laterali.

Fonte: osservazione diretta

CONDIZIONE GIURIDICA E VINCOLI

CONDIZIONE GIURIDICA

Indicazione generica: proprietà Ente pubblico territoriale

Note: fonte: 2003/ Delibera Giunta Comunale n. 249

Indicazione specifica: Comune di Mantova

Indirizzo: Via Roma, 39

ACQUISIZIONE

Tipo acquisizione: acquisto

Nome: Sammartini, Teodora

Data acquisizione: 2003

Luogo acquisizione: MN/ Mantova

Note: fonte: Delibera Giunta Comunale n. 249/2003

FONTI E DOCUMENTI DI RIFERIMENTO

DOCUMENTAZIONE FOTOGRAFICA

Codice univoco della risorsa: SC_S_M0230-00090_IMG-0000112378

Genere: documentazione allegata

Tipo: fotografia colore

Codice identificativo: MN0289

Nome del file originale: MN0289.tif

BIBLIOGRAFIA [1 / 4]

Genere: bibliografia specifica

Autore: Labus G.

Titolo libro o rivista: Museo della Reale Accademia di Mantova descritto ed illustrato dal dottor Giovanni Labus

Luogo di edizione: Mantova

Anno di edizione: 1830

Codice scheda bibliografia: M0230-00032

V., pp., nn.: v. I t. LII

BIBLIOGRAFIA [2 / 4]

Genere: bibliografia di confronto

Autore: Levi A.

Titolo libro o rivista: Sculture greche e romane del Palazzo Ducale di Mantova

Luogo di edizione: Roma

Anno di edizione: 1931

Codice scheda bibliografia: M0230-00031

V., pp., nn.: p. 83 n. 180

BIBLIOGRAFIA [3 / 4]

Genere: bibliografia di confronto

Autore: Bazzotti U.

Titolo libro o rivista

Giornata di studio in onore di Carlo D'Arco nel secondo centenario della nascita (1799-1999) e nel ventesimo anniversario d'attività della Fondazione D'Arco (1979-1999)

Titolo contributo: Carlo D'Arco e l'istituzione del Museo Patrio in Mantova

Luogo di edizione: Mantova

Anno di edizione: 2001

Codice scheda bibliografia: M0230-00033

BIBLIOGRAFIA [4 / 4]

Genere: bibliografia di confronto

Autore: Mantova Museo

Titolo libro o rivista: Mantova, il Museo della Città

Luogo di edizione: Milano

Anno di edizione: 2005

Codice scheda bibliografia: M0230-00034

V., pp., nn.: p. 24

COMPILAZIONE

COMPILAZIONE

Anno di redazione: 2008

Ente compilatore: Museo della Città

Nome: Marocchi, G.

Funzionario responsabile: Benetti, S.