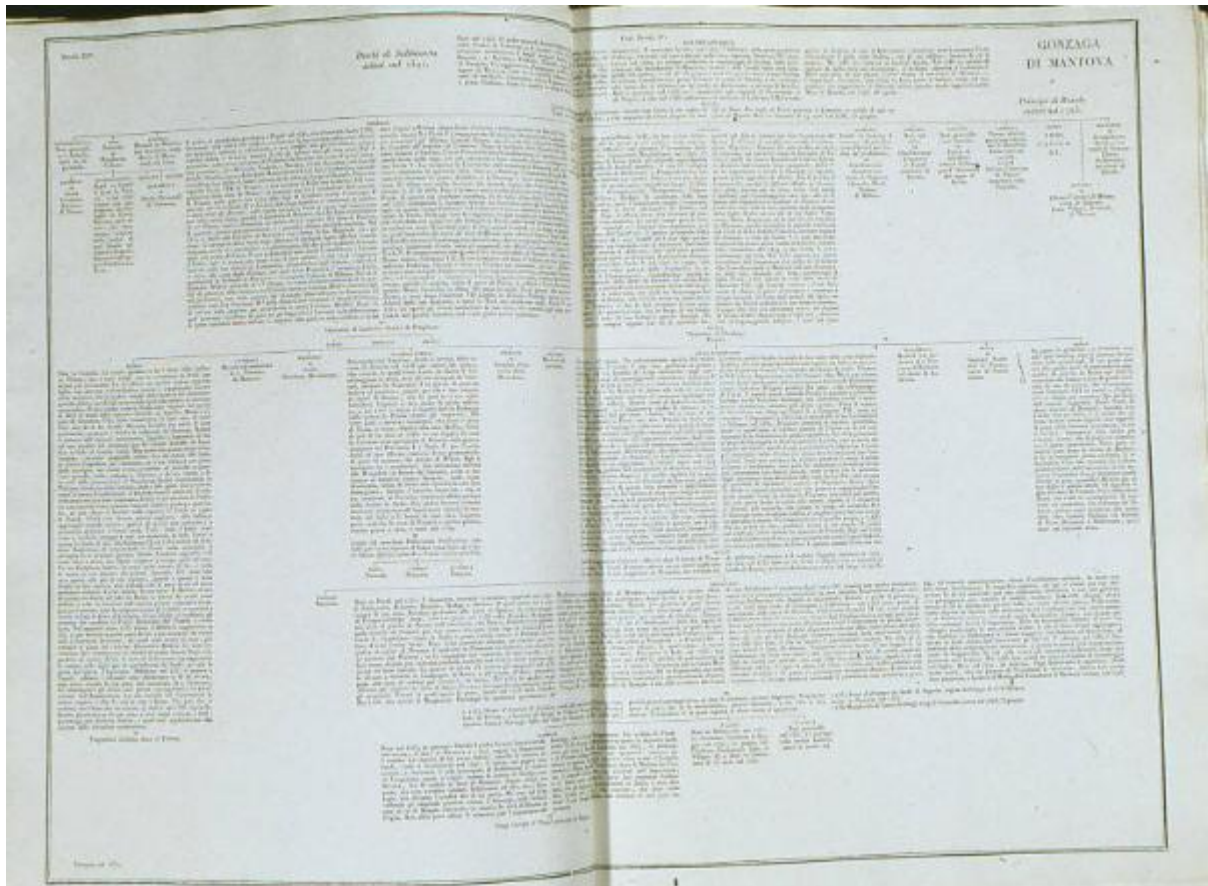


# Gonzaga di Mantova



Link risorsa: <https://www.lombardiabeniculturali.it/stampe/schede/M0230-00119/>

Scheda SIRBeC: <https://www.lombardiabeniculturali.it/stampe/schede-complete/M0230-00119/>

## CODICI

Unità operativa: M0230

Numero scheda: 119

Codice scheda: M0230-00119

Tipo scheda: S

Livello ricerca: P

### CODICE UNIVOCO

Codice regione: 03

Numero catalogo generale: 00624750

Ente schedatore: R03/ Museo della Città

Ente competente: S23

## RELAZIONI

### RELAZIONI CON ALTRI BENI

Tipo relazione: correlazione

Tipo scheda: S

## OGGETTO

### OGGETTO

Definizione: stampa

Identificazione: elemento d'insieme

Disponibilità del bene: reale

### SOGGETTO

Categoria generale: storia

Identificazione: TAVOLA GENEALOGICA DELLA FAMIGLIA GONZAGA

Titolo proprio: Gonzaga di Mantova

Tipo titolo: dalla stampa

## LOCALIZZAZIONE GEOGRAFICO-AMMINISTRATIVA

### INDICAZIONE DEL CONTENITORE FISICO

Codice del contenitore fisico: 10328

Categoria del contenitore fisico: architettura

#### **LOCALIZZAZIONE GEOGRAFICO-AMMINISTRATIVA ATTUALE**

Stato: Italia

Regione: Lombardia

Provincia: MN

Nome provincia: Mantova

Codice ISTAT comune: 020030

Comune: Mantova

#### **COLLOCAZIONE SPECIFICA**

Tipologia: palazzo

Denominazione: Palazzo di S. Sebastiano

Indirizzo: Largo XXIV Maggio, 12

Denominazione struttura conservativa - livello 1: Museo della Città

Tipologia struttura conservativa: museo

Collocazione originaria: SC

### **ALTRE LOCALIZZAZIONI GEOGRAFICO-AMMINISTRATIVE**

Tipo di localizzazione: luogo di provenienza

#### **LOCALIZZAZIONE GEOGRAFICO-AMMINISTRATIVA**

Provincia: VE

Comune: VENEZIA

#### **COLLOCAZIONE SPECIFICA**

Denominazione struttura conservativa - livello 1: Collezione privata Sammartini Teodora

#### **DATA**

Data uscita: 2003

### **DATI PATRIMONIALI E COLLEZIONI**

#### **INVENTARIO [1 / 2]**

Data: 2004

Collocazione: Museo della città - Palazzo di San Sebastiano

Numero: 04211112

Transcodifica del numero di inventario: 04211112

### **INVENTARIO [2 / 2]**

Data: 1980

Collocazione: Museo della città - Palazzo di San Sebastiano

Numero: 2359

Transcodifica del numero di inventario: 00002359

### **COLLEZIONI**

Denominazione: Collezione Teodora Sammartini

## **RAPPORTO**

### **AREA DEL LIBRO**

Tipologia: volume

Autore della pubblicazione: Litta Pompeo

Titolo della pubblicazione: Famiglie celebri di Italia

Numero di edizione: Giusti; Ferrario; Basadonna/Milano; Torino/ 1819-1883, vol. IV

Numero pagina/tavola: Tav. XIV

Situazione attuale: stampa non più in volume

## **CRONOLOGIA**

### **CRONOLOGIA GENERICA**

Secolo: sec. XIX

Frazione di secolo: secondo quarto

### **CRONOLOGIA SPECIFICA**

Da: 1835

Validità: post

A: 1835

Validità: ante

Motivazione cronologia: iscrizione

## **DEFINIZIONE CULTURALE**

## STATO DELL' OPERA

Stato: imprecisabile

## DATI TECNICI

### MATERIA E TECNICA

Materia: calcografia

### MISURE

Unità: mm

Altezza: 460

Larghezza: 645

### MISURE FOGLIO

Unità: mm

Altezza: 460

Larghezza: 645

Validità: ca.

## DATI ANALITICI

### ISCRIZIONI [1 / 6]

Classe di appartenenza: didascalica

Lingua: italiano

Tecnica di scrittura: a stampa

Tipo di caratteri: corsivo

Posizione: angolo superiore sinistro

Trascrizione: Tavola XIV.

### ISCRIZIONI [2 / 6]

Classe di appartenenza: di titolazione

Lingua: italiano

Tecnica di scrittura: a stampa

Tipo di caratteri: lettere capitali

Posizione: angolo superiore destro

Trascrizione: Gonzaga / di Mantova

### ISCRIZIONI [3 / 6]

Classe di appartenenza: didascalica

Lingua: italiano

Tecnica di scrittura: a stampa

Tipo di caratteri: corsivo

Posizione: in alto al centro

Trascrizione: Vedi Tavola IV.

#### **ISCRIZIONI [4 / 6]**

Classe di appartenenza: indicazione di responsabilità

Lingua: italiano

Tecnica di scrittura: a stampa

Tipo di caratteri: corsivo

Posizione: angolo inferiore sinistro

Trascrizione: Stampata nel 1835.

#### **ISCRIZIONI [5 / 6]**

Classe di appartenenza: di titolazione

Lingua: italiano

Tecnica di scrittura: a stampa

Tipo di caratteri: corsivo

Posizione: in alto a sinistra

Trascrizione: Duchi di Sabbioneta / estinti nel 1591.

#### **ISCRIZIONI [6 / 6]**

Classe di appartenenza: di titolazione

Lingua: italiano

Tecnica di scrittura: a stampa

Tipo di caratteri: corsivo

Posizione: in alto a destra

Trascrizione: Principi di Bozolo / estinti nel 1703.

Notizie storico-critiche

La stampa appartiene all'opera "Famiglie celebri di Italia" di Pompeo Litta, uscita a fascicoli dal 1819 al 1883 per conto di più editori: Giusti Emilio (Milano, anni 1819-1820), Ferrario Giulio (Milano, anni 1821-1861), Basadonna Luciano (Milano, anni 1862-1871), Basadonna Francesco (Milano e, dal 1875, Torino, anni 1872-1883). Il titolo "Famiglie celebri di Italia" è quello comparso sulla prima dispensa, ma l'opera è anche nota come "Famiglie celebri italiane", dall'indicazione tipografica comparsa per la prima volta nel 1862 sulla dispensa n. 144. In centottantaquattro fascicoli raccolti in sedici volumi, essa si occupa della genealogia e della storia di centocinquanta famiglie nobili italiane. Da rilevare che l'editore Basadonna dal 1869 pubblica la continuazione dell'opera ma propone anche una ristampa della

stessa dai primi fascicoli, che solo per pochi particolari si distinguono da quelli della prima edizione. La serie é arricchita da incisioni in rame, a contorno o all'acquatinta, eseguite da varie personalità: uscì in due vesti editoriali, in nero e in colore: in quest'ultimo caso essa riporta immagini incise e poi colorate a mano; sempre colorati, invece, gli stemmi delle famiglie nelle prime tavole di ciascun casato.

La famiglia Gonzaga di Mantova è trattata nel fascicolo 33, nelle dispense dalla 48 alla 51 (1835). La tavola genealogica della famiglia riguarda, qui, i rami dei "Duchi di Sabbioneta estinti nel 1591" e dei "Principi di Bozolo estinti nel 1703": comincia con Gianfrancesco (n. 1443 - m. 1496) e termina con i figli di Vespasiano (n. 1531 - m. 1591)

## CONSERVAZIONE

### STATO DI CONSERVAZIONE

Data: 2008

Stato di conservazione: buono

Indicazioni specifiche: Bordi lievementi ondulati e ingialliti.

Fonte: osservazione diretta

## CONDIZIONE GIURIDICA E VINCOLI

### CONDIZIONE GIURIDICA

Indicazione generica: proprietà Ente pubblico territoriale

Note: fonte: 2003/ Delibera Giunta Comunale n. 249

Indicazione specifica: Comune di Mantova

Indirizzo: Via Roma, 39

### ACQUISIZIONE

Tipo acquisizione: acquisto

Nome: Sammartini, Teodora

Data acquisizione: 2003

Luogo acquisizione: MN/ Mantova

Note: fonte: Delibera Giunta Comunale n. 249/2003

## FONTI E DOCUMENTI DI RIFERIMENTO

### DOCUMENTAZIONE FOTOGRAFICA

Codice univoco della risorsa: SC\_S\_M0230-00119\_IMG-0000112401

Genere: documentazione allegata

Tipo: fotografia colore

Codice identificativo: MN0318

Nome del file originale: MN0318.tif

## **BIBLIOGRAFIA**

Genere: bibliografia specifica

Autore: Boschetti A. F.

Titolo libro o rivista: I cataloghi dell'opera di Pompeo Litta "Famiglie celebri italiane". Note, appunti, notizie

Luogo di edizione: Modena

Anno di edizione: 1930

Codice scheda bibliografia: M0230-00035

## **COMPILAZIONE**

### **COMPILAZIONE**

Anno di redazione: 2008

Ente compilatore: Museo della Città

Nome: Marocchi, G.

Funzionario responsabile: Benetti, S.