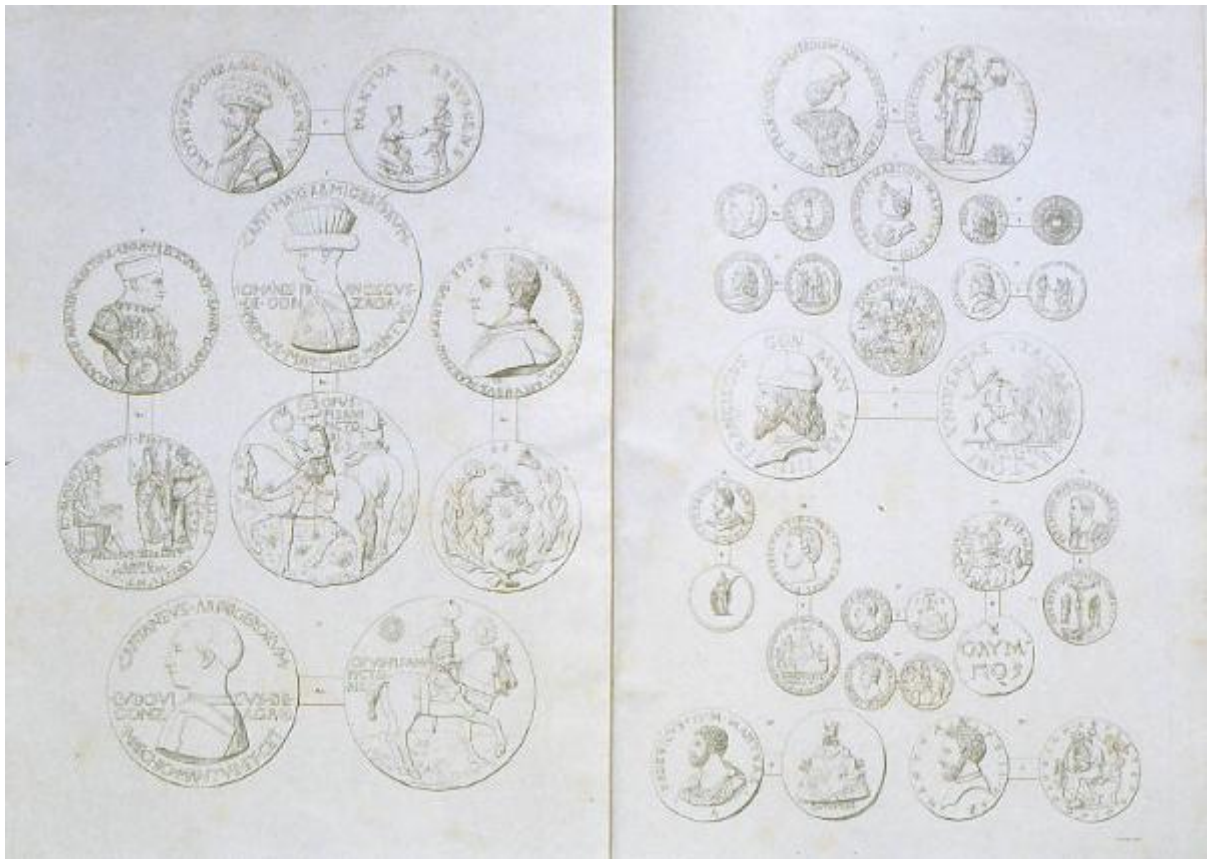


MEDAGLIE GONZAGHESCHE

Bramati Antonio (?)



Link risorsa: <https://www.lombardiabeniculturali.it/stampe/schede/M0230-00129/>

Scheda SIRBeC: <https://www.lombardiabeniculturali.it/stampe/schede-complete/M0230-00129/>

CODICI

Unità operativa: M0230

Numero scheda: 129

Codice scheda: M0230-00129

Tipo scheda: S

Livello ricerca: P

CODICE UNIVOCO

Codice regione: 03

Numero catalogo generale: 00624760

Ente schedatore: R03/ Museo della Città

Ente competente: S23

RELAZIONI

RELAZIONI CON ALTRI BENI

Tipo relazione: correlazione

Tipo scheda: S

OGGETTO

OGGETTO

Definizione: stampa

Tipologia: stampa di riproduzione

Identificazione: elemento d'insieme

Disponibilità del bene: reale

SOGGETTO

Categoria generale: oggetti e strumenti

Identificazione: MEDAGLIE GONZAGHESCHE

LOCALIZZAZIONE GEOGRAFICO-AMMINISTRATIVA

INDICAZIONE DEL CONTENITORE FISICO

Codice del contenitore fisico: 10328

Categoria del contenitore fisico: architettura

LOCALIZZAZIONE GEOGRAFICO-AMMINISTRATIVA ATTUALE

Stato: Italia

Regione: Lombardia

Provincia: MN

Nome provincia: Mantova

Codice ISTAT comune: 020030

Comune: Mantova

COLLOCAZIONE SPECIFICA

Tipologia: palazzo

Denominazione: Palazzo di S. Sebastiano

Indirizzo: Largo XXIV Maggio, 12

Denominazione struttura conservativa - livello 1: Museo della Città

Tipologia struttura conservativa: museo

Collocazione originaria: SC

ALTRE LOCALIZZAZIONI GEOGRAFICO-AMMINISTRATIVE

Tipo di localizzazione: luogo di provenienza

LOCALIZZAZIONE GEOGRAFICO-AMMINISTRATIVA

Provincia: VE

Comune: VENEZIA

COLLOCAZIONE SPECIFICA

Denominazione struttura conservativa - livello 1: Collezione privata Sammartini Teodora

DATA

Data uscita: 2003

DATI PATRIMONIALI E COLLEZIONI

INVENTARIO [1 / 2]

Data: 2004

Collocazione: Museo della città - Palazzo di San Sebastiano

Numero: 04211122

Transcodifica del numero di inventario: 04211122

INVENTARIO [2 / 2]

Data: 1980

Collocazione: Museo della città - Palazzo di San Sebastiano

Numero: 2359

Transcodifica del numero di inventario: 00002359

COLLEZIONI

Denominazione: Collezione Teodora Sammartini

RAPPORTO

AREA DEL LIBRO

Tipologia: volume

Autore della pubblicazione: Litta Pompeo

Titolo della pubblicazione: Famiglie celebri di Italia

Numero di edizione: Giusti; Ferrario; Basadonna/Milano; Torino/ 1819-1883, vol. IV

Situazione attuale: stampa non più in volume

CRONOLOGIA

CRONOLOGIA GENERICA

Secolo: sec. XIX

Frazione di secolo: secondo quarto

CRONOLOGIA SPECIFICA

Da: 1834

Validità: ca.

A: 1835

Validità: ca.

Motivazione cronologia: contesto

DEFINIZIONE CULTURALE

AUTORE

Ruolo: incisore

Nome di persona o ente: Bramati Antonio (?)

Tipo intestazione: P

Dati anagrafici/Periodo di attività: sec. XIX

Motivazione dell'attribuzione: iscrizione

STATO DELL' OPERA

Stato: imprecisabile

DATI TECNICI

MATERIA E TECNICA

Materia: calcografia

MISURE

Parte: Parte incisa

Unità: mm

Altezza: 422

Larghezza: 600

MISURE FOGLIO

Unità: mm

Altezza: 460

Larghezza: 645

Validità: ca.

Filigrana: Lettere capitali E G A

Indicazioni sul soggetto: OGGETTI: medaglia.

DATI ANALITICI

ISCRIZIONI [1 / 41]

Classe di appartenenza: didascalica

Lingua: italiano

Tecnica di scrittura: a stampa

Tipo di caratteri: lettere capitali

Posizione: medaglia n. 11, tra le due facce.

Trascrizione: A

ISCRIZIONI [2 / 41]

Classe di appartenenza: didascalica

Tecnica di scrittura: a stampa

Posizione: metà destra del foglio, sopra la XII medaglia

Trascrizione: 12.

ISCRIZIONI [3 / 41]

Classe di appartenenza: didascalica

Lingua: italiano

Tecnica di scrittura: a stampa

Tipo di caratteri: lettere capitali

Posizione: medaglia n. 12, tra le due facce.

Trascrizione: R

ISCRIZIONI [4 / 41]

Classe di appartenenza: didascalica

Tecnica di scrittura: a stampa

Posizione: metà destra del foglio, sopra la XIII medaglia

Trascrizione: 13.

ISCRIZIONI [5 / 41]

Classe di appartenenza: didascalica

Lingua: italiano

Tecnica di scrittura: a stampa

Tipo di caratteri: lettere capitali

Posizione: medaglia n. 13, tra le due facce.

Trascrizione: R

ISCRIZIONI [6 / 41]

Classe di appartenenza: didascalica

Tecnica di scrittura: a stampa

Posizione: metà destra del foglio, sopra la XIV medaglia

Trascrizione: 14.

ISCRIZIONI [7 / 41]

Classe di appartenenza: didascalica

Lingua: italiano

Tecnica di scrittura: a stampa

Tipo di caratteri: lettere capitali

Posizione: medaglia n. 14, tra le due facce.

Trascrizione: R

ISCRIZIONI [8 / 41]

Classe di appartenenza: didascalica

Tecnica di scrittura: a stampa

Posizione: metà destra del foglio, sopra la XV medaglia

Trascrizione: 15.

ISCRIZIONI [9 / 41]

Classe di appartenenza: didascalica

Lingua: italiano

Tecnica di scrittura: a stampa

Tipo di caratteri: lettere capitali

Posizione: medaglia n. 15, tra le due facce.

Trascrizione: R

ISCRIZIONI [10 / 41]

Classe di appartenenza: didascalica

Tecnica di scrittura: a stampa

Posizione: metà destra del foglio, sopra la XVI medaglia

Trascrizione: 16.

ISCRIZIONI [11 / 41]

Classe di appartenenza: didascalica

Lingua: italiano

Tecnica di scrittura: a stampa

Tipo di caratteri: lettere capitali

Posizione: medaglia n. 16, tra le due facce.

Trascrizione: R

ISCRIZIONI [12 / 41]

Classe di appartenenza: didascalica

Tecnica di scrittura: a stampa

Posizione: metà destra del foglio, sopra la XVII medaglia

Trascrizione: 17.

ISCRIZIONI [13 / 41]

Classe di appartenenza: didascalica

Lingua: italiano

Tecnica di scrittura: a stampa

Tipo di caratteri: lettere capitali

Posizione: medaglia n. 17, tra le due facce.

Trascrizione: R

ISCRIZIONI [14 / 41]

Classe di appartenenza: didascalica

Tecnica di scrittura: a stampa

Posizione: metà destra del foglio, sopra la XVIII medaglia

Trascrizione: 18.

ISCRIZIONI [15 / 41]

Classe di appartenenza: didascalica

Lingua: italiano

Tecnica di scrittura: a stampa

Tipo di caratteri: lettere capitali

Posizione: medaglia n. 18, tra le due facce.

Trascrizione: R

ISCRIZIONI [16 / 41]

Classe di appartenenza: didascalica

Tecnica di scrittura: a stampa

Posizione: metà destra del foglio, sopra la XIX medaglia

Trascrizione: 19.

ISCRIZIONI [17 / 41]

Classe di appartenenza: didascalica

Lingua: italiano

Tecnica di scrittura: a stampa

Tipo di caratteri: lettere capitali

Posizione: medaglia n. 19, tra le due facce.

Trascrizione: P

ISCRIZIONI [18 / 41]

Classe di appartenenza: didascalica

Tecnica di scrittura: a stampa

Posizione: metà destra del foglio, sopra la XX medaglia

Trascrizione: 20.

ISCRIZIONI [19 / 41]

Classe di appartenenza: didascalica

Lingua: italiano

Tecnica di scrittura: a stampa

Tipo di caratteri: lettere capitali

Posizione: medaglia n. 20, tra le due facce.

Trascrizione: B

ISCRIZIONI [20 / 41]

Classe di appartenenza: indicazione di responsabilità

Lingua: italiano

Tecnica di scrittura: a stampa

Tipo di caratteri: corsivo

Posizione: angolo inferiore destro

Trascrizione: Bramati inc.

ISCRIZIONI [21 / 41]

Classe di appartenenza: didascalica

Tecnica di scrittura: a stampa

Posizione: metà sinistra del foglio, sopra la I medaglia

Trascrizione: 1.

ISCRIZIONI [22 / 41]

Classe di appartenenza: didascalica

Lingua: italiano

Tecnica di scrittura: a stampa

Tipo di caratteri: lettere capitali

Posizione: medaglia n.1, tra le due facce

Trascrizione: P

ISCRIZIONI [23 / 41]

Classe di appartenenza: didascalica

Tecnica di scrittura: a stampa

Posizione: metà sinistra del foglio, sopra la II medaglia

Trascrizione: 2.

ISCRIZIONI [24 / 41]

Classe di appartenenza: didascalica

Lingua: italiano

Tecnica di scrittura: a stampa

Tipo di caratteri: corsivo

Posizione: medaglia n. 2, tra le due facce.

Trascrizione: Br.

ISCRIZIONI [25 / 41]

Classe di appartenenza: didascalica

Tecnica di scrittura: a stampa

Posizione: metà sinistra del foglio, sopra la III medaglia

Trascrizione: 3.

ISCRIZIONI [26 / 41]

Classe di appartenenza: didascalica

Lingua: italiano

Tecnica di scrittura: a stampa

Tipo di caratteri: corsivo

Posizione: medaglia n. 3, tra le due facce.

Trascrizione: Br.

ISCRIZIONI [27 / 41]

Classe di appartenenza: didascalica

Tecnica di scrittura: a stampa

Posizione: metà sinistra del foglio, sopra la IV medaglia

Trascrizione: 4.

ISCRIZIONI [28 / 41]

Classe di appartenenza: didascalica

Lingua: italiano

Tecnica di scrittura: a stampa

Tipo di caratteri: corsivo

Posizione: medaglia n. 4, tra le due facce.

Trascrizione: Br.

ISCRIZIONI [29 / 41]

Classe di appartenenza: didascalica

Tecnica di scrittura: a stampa

Posizione: metà sinistra del foglio, sopra la V medaglia

Trascrizione: 5.

ISCRIZIONI [30 / 41]

Classe di appartenenza: didascalica

Lingua: italiano

Tecnica di scrittura: a stampa

Tipo di caratteri: corsivo

Posizione: medaglia n. 5, tra le due facce.

Trascrizione: Br.

ISCRIZIONI [31 / 41]

Classe di appartenenza: didascalica

Tecnica di scrittura: a stampa

Posizione: metà destra del foglio, sopra la VI medaglia

Trascrizione: 6.

ISCRIZIONI [32 / 41]

Classe di appartenenza: didascalica

Lingua: italiano

Tecnica di scrittura: a stampa

Tipo di caratteri: corsivo

Posizione: medaglia n. 6, tra le due facce.

Trascrizione: Br.

ISCRIZIONI [33 / 41]

Classe di appartenenza: didascalica

Tecnica di scrittura: a stampa

Posizione: metà destra del foglio, sopra la VII medaglia

Trascrizione: 7.

ISCRIZIONI [34 / 41]

Classe di appartenenza: didascalica

Lingua: italiano

Tecnica di scrittura: a stampa

Tipo di caratteri: corsivo

Posizione: medaglia n. 7, tra le due facce.

Trascrizione: Br.

ISCRIZIONI [35 / 41]

Classe di appartenenza: didascalica

Tecnica di scrittura: a stampa

Posizione: metà destra del foglio, sopra la VIII medaglia

Trascrizione: 8.

ISCRIZIONI [36 / 41]

Classe di appartenenza: didascalica

Lingua: italiano

Tecnica di scrittura: a stampa

Tipo di caratteri: corsivo

Posizione: medaglia n. 8, tra le due facce.

Trascrizione: Br.

ISCRIZIONI [37 / 41]

Classe di appartenenza: didascalica

Tecnica di scrittura: a stampa

Posizione: metà destra del foglio, sopra la IX medaglia

Trascrizione: 9.

ISCRIZIONI [38 / 41]

Classe di appartenenza: didascalica

Lingua: italiano

Tecnica di scrittura: a stampa

Tipo di caratteri: lettere capitali

Posizione: medaglia n. 9, tra le due facce.

Trascrizione: A

ISCRIZIONI [39 / 41]

Classe di appartenenza: didascalica

Tecnica di scrittura: a stampa

Posizione: metà destra del foglio, sopra la X medaglia

Trascrizione: 10.

ISCRIZIONI [40 / 41]

Classe di appartenenza: didascalica

Lingua: italiano

Tecnica di scrittura: a stampa

Tipo di caratteri: corsivo

Posizione: medaglia n. 10, tra le due facce.

Trascrizione: Br.

ISCRIZIONI [41 / 41]

Classe di appartenenza: didascalica

Tecnica di scrittura: a stampa

Posizione: metà destra del foglio, sopra la XI medaglia

Trascrizione: 11.

Notizie storico-critiche

La stampa appartiene all'opera "Famiglie celebri di Italia" di Pompeo Litta, uscita a fascicoli dal 1819 al 1883 per conto di più editori: Giusti Emilio (Milano, anni 1819-1820), Ferrario Giulio (Milano, anni 1821-1861), Basadonna Luciano (Milano, anni 1862-1871), Basadonna Francesco (Milano e, dal 1875, Torino, anni 1872-1883). Il titolo "Famiglie celebri di Italia" è quello comparso sulla prima dispensa, ma l'opera è anche nota come "Famiglie celebri italiane", dall'indicazione tipografica comparsa per la prima volta nel 1862 sulla dispensa n. 144. In centottantaquattro fascicoli raccolti in sedici volumi, essa si occupa della genealogia e della storia di centocinquanta famiglie nobili italiane. Da rilevare che l'editore Basadonna dal 1869 pubblica la continuazione dell'opera ma propone anche una ristampa della stessa dai primi fascicoli, che solo per pochi particolari si distinguono da quelli della prima edizione. La serie è arricchita da incisioni in rame, a contorno o all'acquatinta, eseguite da varie personalità: uscì in due vesti editoriali, in nero e in colore: in quest'ultimo caso essa riporta immagini incise e poi colorate a mano; sempre colorati, invece, gli stemmi delle famiglie nelle prime tavole di ciascun casato.

La famiglia Gonzaga di Mantova è trattata nel fascicolo 33, nelle dispense dalla 48 alla 51 (1835).

La stampa riproduce venti medaglie appartenenti a membri della famiglia Gonzaga; i riferimenti numerici consentono di associare ad esse le spiegazioni fornite dalle didascalie in "Tavola XXI ed ultima" ("Cenni sulle medaglie") (inv. 04211119).

CONSERVAZIONE

STATO DI CONSERVAZIONE

Data: 2008

Stato di conservazione: buono

Indicazioni specifiche: Bordi lievementi ondulati e ingialliti. Aloni giallastri da umidità diffusi.

Fonte: osservazione diretta

CONDIZIONE GIURIDICA E VINCOLI

CONDIZIONE GIURIDICA

Indicazione generica: proprietà Ente pubblico territoriale

Note: fonte: 2003/ Delibera Giunta Comunale n. 249

Indicazione specifica: Comune di Mantova

Indirizzo: Via Roma, 39

ACQUISIZIONE

Tipo acquisizione: acquisto

Nome: Sammartini, Teodora

Data acquisizione: 2003

Luogo acquisizione: MN/ Mantova

Note: fonte: Delibera Giunta Comunale n. 249/2003

FONTI E DOCUMENTI DI RIFERIMENTO

DOCUMENTAZIONE FOTOGRAFICA

Codice univoco della risorsa: SC_S_M0230-00129_IMG-0000112411

Genere: documentazione allegata

Tipo: fotografia colore

Codice identificativo: MN0328

Nome del file originale: MN0328.tif

BIBLIOGRAFIA

Genere: bibliografia specifica

Autore: Boschetti A. F.

Titolo libro o rivista: I cataloghi dell'opera di Pompeo Litta "Famiglie celebri italiane". Note, appunti, notizie

Luogo di edizione: Modena

Anno di edizione: 1930

Codice scheda bibliografia: M0230-00035

COMPILAZIONE

COMPILAZIONE

Anno di redazione: 2008

Ente compilatore: Museo della Città

Nome: Marocchi, G.

Funzionario responsabile: Benetti, S.