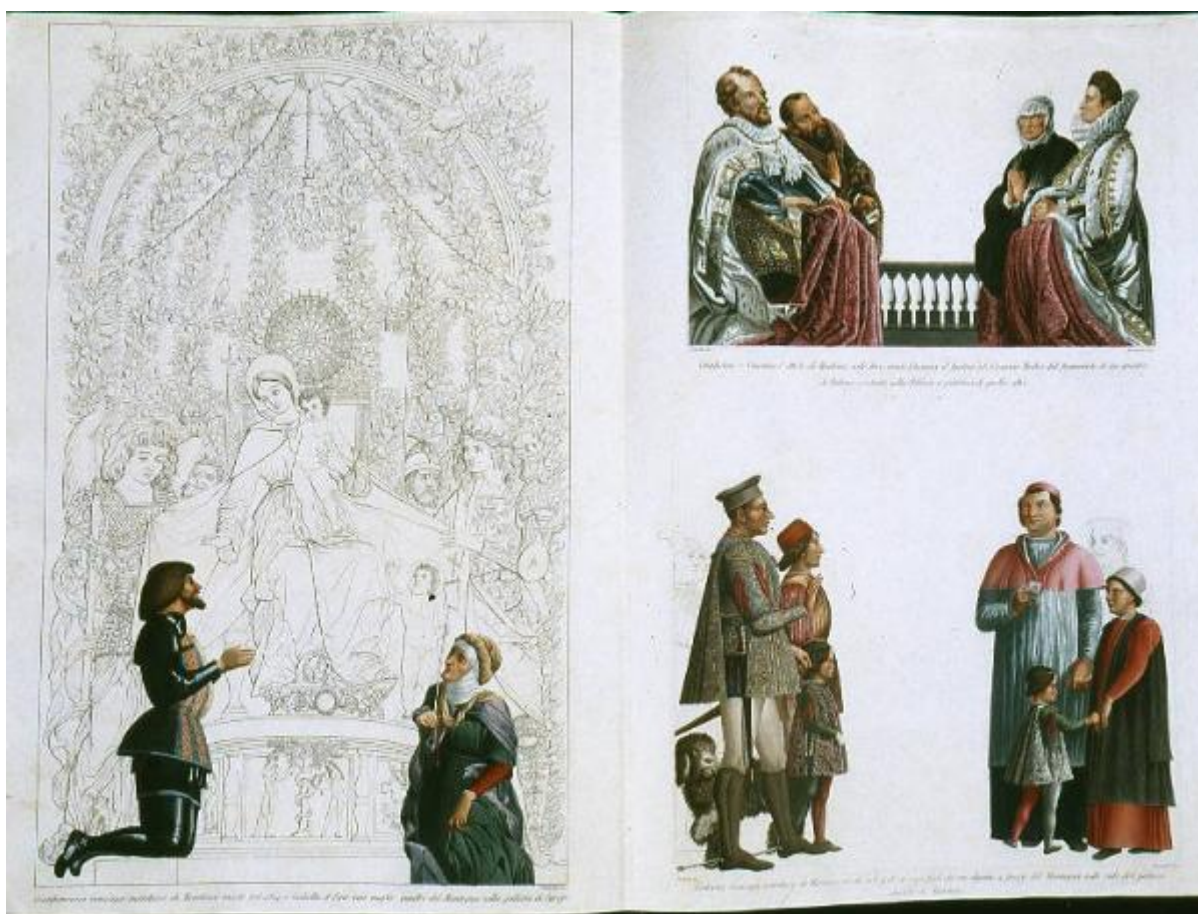


# Gianfrancesco Gonzaga marchese di Mantova [...] / Guglielmo e Vincenzo I duchi di Mantova colle loro mogli [...] / Ludovico Gonzaga marchese di Mantova [...]

Antoldi Luigi (?); Bramati Antonio (?)



Link risorsa: <https://www.lombardiabeniculturali.it/stampe/schede/M0230-00134/>

Scheda SIRBeC: <https://www.lombardiabeniculturali.it/stampe/schede-complete/M0230-00134/>

## CODICI

Unità operativa: M0230

Numero scheda: 134

Codice scheda: M0230-00134

Tipo scheda: S

Livello ricerca: P

## CODICE UNIVOCO

Codice regione: 03

Numero catalogo generale: 00624765

Ente schedatore: R03/ Museo della Città

Ente competente: S23

## RELAZIONI

### RELAZIONI CON ALTRI BENI

Tipo relazione: correlazione

Tipo scheda: S

## OGGETTO

### OGGETTO

Definizione: stampa colorata a mano

Tipologia: stampa di riproduzione

Identificazione: elemento d'insieme

Disponibilità del bene: reale

### SOGGETTO

Categoria generale: ritratto

Identificazione

MADONNA CON BAMBINO IN TRONO E DONATORI; DEVOTI IN PREGHIERA; INCONTRO TRA LUDOVICO GONZAGA E FRANCESCO GONZAGA.

Titolo: Madonna della Vittoria; Pala della SS. Trinità; Camera degli Sposi

Titolo proprio

Gianfrancesco Gonzaga marchese di Mantova [...] / Guglielmo e Vincenzo I duchi di Mantova colle loro mogli [...] / Ludovico Gonzaga marchese di Mantova [...]

Tipo titolo: dalla stampa

## **LOCALIZZAZIONE GEOGRAFICO-AMMINISTRATIVA**

### **INDICAZIONE DEL CONTENITORE FISICO**

Codice del contenitore fisico: 10328

Categoria del contenitore fisico: architettura

### **LOCALIZZAZIONE GEOGRAFICO-AMMINISTRATIVA ATTUALE**

Stato: Italia

Regione: Lombardia

Provincia: MN

Nome provincia: Mantova

Codice ISTAT comune: 020030

Comune: Mantova

### **COLLOCAZIONE SPECIFICA**

Tipologia: palazzo

Denominazione: Palazzo di S. Sebastiano

Indirizzo: Largo XXIV Maggio, 12

Denominazione struttura conservativa - livello 1: Museo della Città

Tipologia struttura conservativa: museo

Collocazione originaria: SC

## **ALTRE LOCALIZZAZIONI GEOGRAFICO-AMMINISTRATIVE**

Tipo di localizzazione: luogo di provenienza

### **LOCALIZZAZIONE GEOGRAFICO-AMMINISTRATIVA**

Provincia: VE

Comune: VENEZIA

### **COLLOCAZIONE SPECIFICA**

Denominazione struttura conservativa - livello 1: Collezione privata Sammartini Teodora

### **DATA**

Data uscita: 2003

## **DATI PATRIMONIALI E COLLEZIONI**

## **INVENTARIO [1 / 2]**

Data: 2004

Collocazione: Museo della città - Palazzo di San Sebastiano

Numero: 04211127

Transcodifica del numero di inventario: 04211127

## **INVENTARIO [2 / 2]**

Data: 1980

Collocazione: Museo della città - Palazzo di San Sebastiano

Numero: 2359

Transcodifica del numero di inventario: 00002359

## **COLLEZIONI**

Denominazione: Collezione Teodora Sammartini

## **RAPPORTO**

### **RAPPORTO BENE FINALE/ORIGINALE [1 / 3]**

Stadio bene in esame: derivazione

Bene finale/originale: dipinto

Soggetto bene finale/originale: MADONNA CON BAMBINO IN TRONO E DONATORI

Autore bene finale/originale: Mantegna Andrea

Datazione bene finale/originale: 1495 - 1496

Collocazione bene finale/originale: Paris/ Musèe du Louvre

Collocazione precedente: MN/ Mantova/ Chiesa di S. Maria della Vittoria

### **RAPPORTO BENE FINALE/ORIGINALE [2 / 3]**

Stadio bene in esame: derivazione

Bene finale/originale: dipinto

Soggetto bene finale/originale: LA FAMIGLIA GONZAGA IN ADORAZIONE DELLA TRINITA'

Autore bene finale/originale: Rubens Peter Paul

Datazione bene finale/originale: 1608/ ante

Collocazione bene finale/originale: MN/ Mantova/ Palazzo Ducale

Collocazione precedente: MN/ Mantova/ Chiesa della SS. Trinità

### **RAPPORTO BENE FINALE/ORIGINALE [3 / 3]**

Stadio bene in esame: derivazione

Bene finale/originale: affresco

Soggetto bene finale/originale: INCONTRO TRA LUDOVICO GONZAGA E FRANCESCO GONZAGA

Autore bene finale/originale: Mantegna Andrea

Datazione bene finale/originale: 1472/ post

Collocazione bene finale/originale: MN/ Mantova/ Palazzo Ducale/ Camera degli Sposi

## AREA DEL LIBRO

Tipologia: volume

Autore della pubblicazione: Litta Pompeo

Titolo della pubblicazione: Famiglie celebri di Italia

Numero di edizione: Giusti; Ferrario; Basadonna/Milano; Torino/ 1819-1883, vol. IV

Situazione attuale: stampa non più in volume

## CRONOLOGIA

### CRONOLOGIA GENERICA

Secolo: sec. XIX

Frazione di secolo: secondo quarto

### CRONOLOGIA SPECIFICA

Da: 1834

Validità: ca.

A: 1835

Validità: ca.

Motivazione cronologia: contesto

## DEFINIZIONE CULTURALE

### AUTORE [1 / 2]

Ruolo: disegnatore

Nome di persona o ente: Antoldi Luigi (?)

Tipo intestazione: P

Dati anagrafici/Periodo di attività: notizie 1850-1860

Motivazione dell'attribuzione: iscrizione

### AUTORE [2 / 2]

Ruolo: incisore

Nome di persona o ente: Bramati Antonio (?)

Tipo intestazione: P

Dati anagrafici/Periodo di attività: sec. XIX

Motivazione dell'attribuzione: iscrizione

### **STATO DELL' OPERA**

Stato: imprecisabile

## **DATI TECNICI**

### **MATERIA E TECNICA [1 / 2]**

Materia: calcografia

### **MATERIA E TECNICA [2 / 2]**

Materia: acquerello

### **MISURE**

Parte: Parte incisa

Unità: mm

Altezza: 430

Larghezza: 530

### **MISURE FOGLIO**

Unità: mm

Altezza: 460

Larghezza: 645

Validità: ca.

Filigrana: Lettere capitali D V C

Indicazioni sul soggetto

PERSONAGGI: Francesco II Gonzaga; Santa Elisabetta; Guglielmo Gonzaga; Vincenzo I Gonzaga; Eleonora d'Austria; Eleonora de' Medici; Ludovico Gonzaga (marchese); Ludovico Gonzaga (vescovo); Francesco Gonzaga; Francesco Gonzaga (cardinale); Sigismondo Gonzaga; Giovanni Pico della Mirandola.

ATTIVITA' UMANE: preghiera; incontro.

ANIMALI: cane.

## **DATI ANALITICI**

### **ISCRIZIONI [1 / 8]**

Classe di appartenenza: didascalica

Lingua: italiano

Tecnica di scrittura: a stampa

Tipo di caratteri: corsivo

Posizione: metà sinistra, sotto l'immagine

Trascrizione

Gianfrancesco Gonzaga marchese di Mantova morto nel 1519, e Isabella d'Este sua moglie quadro del Mantegna nella Galleria di Parigi

**ISCRIZIONI [2 / 8]**

Classe di appartenenza: indicazione di responsabilità

Lingua: italiano

Tecnica di scrittura: a stampa

Tipo di caratteri: corsivo

Posizione: metà sinistra, angolo inferiore destro

Trascrizione: Bramati inc.

**ISCRIZIONI [3 / 8]**

Classe di appartenenza: didascalica

Lingua: italiano

Tecnica di scrittura: a stampa

Tipo di caratteri: corsivo

Posizione: metà destra, sotto la prima immagine

Trascrizione

Guglielmo e Vincenzo I duchi di Mantova colle loro mogli Eleonora d'Austria ed Eleonora Medici dal frammento di un quadro / di Rubens esistente nella Biblioteca pubblica di quella città.

**ISCRIZIONI [4 / 8]**

Classe di appartenenza: indicazione di responsabilità

Lingua: italiano

Tecnica di scrittura: a stampa

Tipo di caratteri: corsivo

Posizione: metà destra, angolo inferiore sinistro l'immagine

Trascrizione: Antoldi dis.

**ISCRIZIONI [5 / 8]**

Classe di appartenenza: indicazione di responsabilità

Lingua: italiano

Tecnica di scrittura: a stampa

Tipo di caratteri: corsivo

Posizione: metà destra, angolo inferiore destro I immagine

Trascrizione: Bramati inc.

### **ISCRIZIONI [6 / 8]**

Classe di appartenenza: didascalica

Lingua: italiano

Tecnica di scrittura: a stampa

Tipo di caratteri: corsivo

Posizione: metà destra, sotto la II immagine

Trascrizione

Ludovico Gonzaga marchese di Mantova morto nel 1478, co' suoi figli da un dipinto a fresco del Mantegna nelle sale del palazzo / ducale di Mantova.

### **ISCRIZIONI [7 / 8]**

Classe di appartenenza: indicazione di responsabilità

Lingua: italiano

Tecnica di scrittura: a stampa

Tipo di caratteri: corsivo

Posizione: metà destra, angolo inferiore sinistro II immagine

Trascrizione: Antoldi dis.

### **ISCRIZIONI [8 / 8]**

Classe di appartenenza: indicazione di responsabilità

Lingua: italiano

Tecnica di scrittura: a stampa

Tipo di caratteri: corsivo

Posizione: metà destra, angolo inferiore destro II immagine

Trascrizione: Bramati inc.

Notizie storico-critiche

La stampa appartiene all'opera "Famiglie celebri di Italia" di Pompeo Litta, uscita a fascicoli dal 1819 al 1883 per conto di più editori: Giusti Emilio (Milano, anni 1819-1820), Ferrario Giulio (Milano, anni 1821-1861), Basadonna Luciano (Milano, anni 1862-1871), Basadonna Francesco (Milano e, dal 1875, Torino, anni 1872-1883). Il titolo "Famiglie celebri di Italia" è quello comparso sulla prima dispensa, ma l'opera è anche nota come "Famiglie celebri italiane", dall'indicazione tipografica comparsa per la prima volta nel 1862 sulla dispensa n. 144. In centottantaquattro fascicoli raccolti in sedici volumi, essa si occupa della genealogia e della storia di centocinquanta famiglie nobili italiane. Da rilevare che l'editore Basadonna dal 1869 pubblica la continuazione dell'opera ma propone anche una ristampa della stessa dai primi fascicoli, che solo per pochi particolari si distinguono da quelli della prima edizione. La serie é arricchita da incisioni in rame, a contorno o all'acquatinta, eseguite da varie personalità: uscì in due vesti editoriali, in nero e in



colore: in quest'ultimo caso essa riporta immagini incise e poi colorate a mano; sempre colorati, invece, gli stemmi delle famiglie nelle prime tavole di ciascun casato.

La famiglia Gonzaga di Mantova è trattata nel fascicolo 33, nelle dispense dalla 48 alla 51 (1835). Nella riproduzione a semplice (e meticoloso) contorno della "Madonna della Vittoria" di Andrea Mantegna, sono evidenziati mediante l'uso del colore il marchese Francesco II inginocchiato a sinistra e colei che dall'autore è identificata con Isabella d'Este, sua consorte (in realtà Santa Elisabetta, in base agli studi più recenti). Al fine di rendere leggibili le fattezze di alcuni importanti esponenti del casato, anche le due rappresentazioni a lato estrapolano dal loro contesto le figure ad essi relative attraverso un uso attento e curato dei colori. La descrizione delle opere riprodotte fornita dall'autore si trova in stampa n. inv. 04211117.

## CONSERVAZIONE

### STATO DI CONSERVAZIONE

Data: 2008

Stato di conservazione: buono

Indicazioni specifiche: Bordi lievementi ondulati e ingialliti.

Fonte: osservazione diretta

## CONDIZIONE GIURIDICA E VINCOLI

### CONDIZIONE GIURIDICA

Indicazione generica: proprietà Ente pubblico territoriale

Note: fonte: 2003/ Delibera Giunta Comunale n. 249

Indicazione specifica: Comune di Mantova

Indirizzo: Via Roma, 39

### ACQUISIZIONE

Tipo acquisizione: acquisto

Nome: Sammartini, Teodora

Data acquisizione: 2003

Luogo acquisizione: MN/ Mantova

Note: fonte: Delibera Giunta Comunale n. 249/2003

## FONTI E DOCUMENTI DI RIFERIMENTO

### DOCUMENTAZIONE FOTOGRAFICA

Codice univoco della risorsa: SC\_S\_M0230-00134\_IMG-0000112416

Genere: documentazione allegata

Tipo: fotografia colore

Codice identificativo: MN0333

Nome del file originale: MN0333.tif

### **BIBLIOGRAFIA**

Genere: bibliografia specifica

Autore: Boschetti A. F.

Titolo libro o rivista: I cataloghi dell'opera di Pompeo Litta "Famiglie celebri italiane". Note, appunti, notizie

Luogo di edizione: Modena

Anno di edizione: 1930

Codice scheda bibliografia: M0230-00035

### **COMPILAZIONE**

#### **COMPILAZIONE**

Anno di redazione: 2008

Ente compilatore: Museo della Città

Nome: Marocchi, G.

Funzionario responsabile: Benetti, S.